



Guide pratique 2023

HAUTES-PYRÉNÉES

Hébergements • Restauration • Produits locaux • Activités

une marque inspirée par la nature

www.espritparcnational.com

Esprit PARC NATIONAL

Une marque inspirée par la nature

Esprit parc national est la marque des onze parcs nationaux français : Vanoise, Cévennes, Port-Cros, Mercantour, Ecrins, Pyrénées, Guadeloupe, Réunion, Guyane, Calanques et Forêts. Ces espaces naturels, riches de paysages exceptionnels, abritent des patrimoines naturel et culturel remarquables. Ils sont aussi des espaces de vie et de ressourcement pour l'homme. Si la protection de la biodiversité fait partie de leurs missions essentielles, les parcs nationaux sont également acteurs de la sauvegarde du patrimoine culturel et contribuent à la valorisation d'activités compatibles avec le respect de la nature.

*Adopter la marque **Esprit parc national**, c'est :*

- **valoriser ces territoires** tout en préservant leur richesse,
- **mettre en valeur des produits et services** imaginés et inventés par des hommes et des femmes qui s'engagent dans la préservation et la promotion de ces espaces,
- **privilégier l'économie locale**, la rencontre et l'échange avec ses acteurs,
- **vivre des expériences au plus près de la nature**, découvrir de nouveaux paysages et pratiques sociales, entrer dans l'histoire et le patrimoine de ces territoires d'exception.

Choisir ces produits et services, c'est entrer dans un univers où les acteurs s'engagent dans :

- **la préservation de l'environnement et le développement d'une démarche écoresponsable** : économie d'énergie, gestion de la ressource en eau, tri des déchets, utilisation des mobilités douces, limitation de la pollution lumineuse, etc.
- **la sensibilisation à la préservation de l'environnement et à la découverte des patrimoines et de la qualité du cadre de vie** : intégration paysagère, architecture et aménagement en lien avec le contexte local.
- **la participation à la politique économique et sociale de valorisation des filières courtes, des produits locaux, privilégiant des partenaires locaux.**

Retrouvez dans ce guide, la sélection d'hébergements, de restaurants, de produits de la ruche, de fruits, de légumes et de plantes, de produits laitiers, de viande, de produits artisanaux, de savoir-faire du bâti traditionnel, de randonnées accompagnées, de sites de visite et de séjours *Esprit parc national*.

› VAL D'AZUN ET VALLÉE DE L'OZOUZ





© L. NEDELEC - Parc national des Pyrénées



Le val d'Azun est la plus occidentale des vallées des Hautes-Pyrénées, au carrefour du Béarn et de la Bigorre. D'ouest en est, le val d'Azun se compose de trois vallées : celles de l'Ouzoum, du gave d'Azun et d'Estaing.

Le village d'Arras-en-Lavedan marque l'entrée dans ce val d'eau et de lumière. Le plus emblématique sommet de cette vallée est le Balaitou culminant à 3 144 mètres. Vallée agricole et pastorale, on y produit du fromage, comme chez ses voisines béarnaises, mais aussi de la viande, comme chez ses voisins bigourdanes.

Le val d'Azun a su préserver son patrimoine naturel, culturel et bâti. Prairies et granges aux toits d'ardoises, maisons de villages aux linteaux gravés, chaque élément du paysage révèle la richesse patrimoniale de la vallée : le val d'Azun frappe par l'harmonie de ses paysages.

Dans la vallée de l'Ouzoum, plus sauvage, après Ferrières et Arbéost, le paysage s'ouvre, révélant les magnifiques cirque et plateau du Litor, avec leurs estives, pour finir au col du Soulor.



ARRAS-EN-LAVEDAN



© Châteaux de France - Hautes-Pyrénées

CHAMBRES D'HÔTES LES GERBES

Didier THEIL
Les Gerbes
65400 ARRAS-EN-LAVEDAN
Tél. : 05 62 97 93 94 - 06 85 42 58 35
www.pyrenees-chambres-hotes.com

Une belle ferme bigourdane restaurée faisant la part belle aux énergies renouvelables. Des aménagements extérieurs de qualité respectant les matériaux locaux avec une orientation et un point de vue sur la vallée de toute beauté. Didier vous fera découvrir ses recettes, les produits qu'il affectionne ainsi que les nombreuses activités et randonnées possibles.



ARRAS-EN-LAVEDAN



© Gîte Arouade

GÎTE RURAL L'AROUADE

Christophe et Nina BAYEN
3 route d'Azun
65400 ARRAS-EN-LAVEDAN
Tél. : 06 33 56 09 37
gitearouade@gmail.com

Au cœur du val d'Azun, à la sortie du village d'Arras-en-Lavedan, cette magnifique maison bigourdane a été récemment construite. Au sein de ce gîte de grande capacité, idéal pour les rassemblements en famille ou entre amis, tout a été pensé pour profiter de moments de convivialité (grandes tables, terrasse) et des activités possibles aux alentours. Christophe, éleveur dans la vallée, aime transmettre son savoir sur les pratiques agricoles et pastorales des Pyrénées. Une grande prairie attenante à la maison offre un cadre idéal pour se ressourcer et prendre le temps de contempler la nature environnante.



ARRENS-MARSOUS



© Maison Camelot

CHAMBRES D'HÔTES MAISON CAMELOT

Marianne LAZARIEW
8 rue de Carde
65400 ARRENS-MARSOUS
Tél. : 05 62 41 45 57 - 06 07 94 23 93
maisoncamelot@gmail.com

Marianne a repris cette maison chargée d'histoire. Histoire du poète occitan Camelot qu'elle vous raconte avec plaisir. Cette maison de charme située au cœur du village bénéficie d'une vue imprenable sur le pic du Midi d'Arrens.

ARRENS-MARSOUS



© Maison Sempé

CHAMBRES D'HÔTES MAISON SEMPÉ

Sylvie RACAUD et Jean-Paul FOCH
3 rue Marque de Dessus
65400 ARRENS-MARSOUS
Tél. : 05 62 97 41 75
www.maisonsempé.fr

Une demeure de caractère où Sylvie et Jean-Paul prennent plaisir à vous parler d'endroits insolites ou de détails de l'architecture locale au détour d'une rue ou d'un chemin. L'échange est privilégié ainsi que la découverte des produits locaux car ici on s'engage pour le territoire.



ARRENS-MARSOUS



© C. COUENIN - Parc national des Pyrénées

GÎTE RURAL PRÉBENDÉ

Catherine COURTAND
60 route du Soulor
65400 ARRENS-MARSOUS
Tél. : 06 85 20 10 22
www.gîte-arrens.com

Sur la route du col du Soulor, cette ancienne grange typique du val d'Azun, récemment rénovée, est située au milieu de sa grande prairie. Elle vous offre un cadre bucolique et authentique. Le pastoralisme à travers ses traditions et ses productions est mis à l'honneur.





© G. PLET - Gie les Terres Néars

> VAL D'AZUN ET VALLÉE DE L'OUZOU

ARRENS-MARSOUS



© Chambres d'hôtes La Condorinette

CHAMBRES D'HÔTES LA CONDORINETTE

Olivier et Corinne FRANQUEVILLE
3 Rue de la Gourgoutière
65400 ARRENS-MARSOUS
Tél. : 05 62 92 06 39 - 06 85 19 15 50
www.pyrenees-65.com

Bâtie en 1623, la Condorinette est l'une des plus anciennes maisons du val d'Azun. Cette maison traditionnelle a été entièrement rénovée alliant ainsi authenticité et modernité. Olivier et Corinne vous accueillent dans ce site préservé aux portes du cœur de Parc national des Pyrénées. C'est dans leur jardin à l'ombre des arbres fruitiers ou sous la tonnelle que vous viendrez vous reposer.



ARRENS-MARSOUS



© P. MEYER - AE Médias - Parc national des Pyrénées

GÎTES RURAUX DU PIC DE PAN

Elif et Etienne PALLU-LAURENTIN
41 route des Bordères
65400 ARRENS-MARSOUS
Tél. : 06 07 45 64 21
lepicedepan@gmail.com

Au col des Bordères, en pleine nature, situé sur le GR 10, Elif et Etienne vous proposent deux gîtes chaleureux et confortables. Entre nature et randonnées à la croisée des vallées du Tech et d'Estaing, ces gîtes sont idéals pour partir découvrir le cœur du Parc national. Depuis les gîtes vous pourrez profiter de nombreuses balades dont celle du pic de Pan juste au-dessus, d'où vous apprécierez le panorama sur le val d'Azun.



ARRENS-MARSOUS



© Les Chalets d'Arrens

LES CHALET'S D'ARRENS

Jean-François CATELAN
65400 ARRENS-MARSOUS
Tél. : 05 62 97 42 96 - 06 07 84 25 85
www.chaletarrens.com

Située à l'entrée d'Arrens-Marsous, cette résidence de tourisme bien intégrée dans l'environnement et ouverte sur un joli panorama, offre un cadre de villégiature agréable. Un panel d'activités à la carte, de la remise en forme à la découverte des villages identitaires du val d'Azun agrémenteront votre séjour. Vous serez sensibles à la qualité architecturale des chalets conçus dans le respect du patrimoine bâti de la vallée.



ARRENS-MARSOUS



© P. MEYER - AE Médias - Parc national des Pyrénées

GÎTE RURAL DETH PECOUMET

Baptiste et Laure CAZAUX
6 chemin d'Oumpré, 65400 ARRENS-MARSOUS
Tél. : 06 74 99 97 04
www.gite-pecoumet.com

Au-dessus du village d'Arrens-Marsous, bien exposée et face à un large panorama sur les sommets pyrénéens du val d'Azun, cette grange joliment rénovée avec sa prairie attenante vous accueille toute l'année. Entre forêts de sapins sur Couraduc et sentiers de randonnées au col du Soular, ce gîte offre un lieu privilégié pour des vacances actives et relaxantes. Ne manquez pas de goûter au fromage de la ferme familiale qui bénéficie aussi de la marque Esprit Parc national.



© P. MEYER - AE Médias - Parc national des Pyrénées



© P. MEYER - Agencías: Parc national des Pyrénées

▶ VAL D'AZUN ET VALLÉE DE L'OUZOUM



AUCUN



© J. COUBES - Parc national des Pyrénées

CAMPING AZUN NATURE

Joëlle, Fabien et Yves LANNE
1 route de Las Poueyes
65400 AUCUN
Tél. : 05 62 97 45 05
www.camping-azun-nature.com

Ce camping offre une vue imprenable sur le pic du Midi d'Arrens et le pic de Gabizos. Le lieu se prête à des balades familiales à pied et à vélo, à la découverte des oiseaux et des patrimoines. Joëlle, Fabien et Yves vous accueillent dans leurs chalets conçus tout en bois ou bien sur des emplacements nature. Passionnés de montagne, ils vous conseilleront et vous guideront dans le choix de toutes vos activités de pleine nature.



AUCUN



© P. BRETHERIE-MÉNAS - Parc national des Pyrénées

GÎTE RURAL LES TERRES NÈRES

Gwénaëlle PLET
3 chemin de Garcie
65400 AUCUN
Tél. : 06 51 99 92 41
www.gitealalmontagne.com

A 850 m d'altitude, cette demeure de 1811 est restaurée dans la tradition locale : enduits à la chaux, cloisons bois, murs en pierres, grande cheminée traditionnelle font de cette maison un nid douillet et chaleureux. Gwénaëlle, accompagnatrice en montagne, vous conseille dans vos balades et vous fait découvrir les richesses de la nature environnante. Dans le jardin vous profitez d'une cabane d'observation. Elle permet d'observer les oiseaux, les chevreuils au fond de la prairie et de s'inventer des histoires. Le gîte est équipé d'un bain nordique écologique pour un moment détente face aux montagnes.



AUCUN



© Refuge - Haugarou

GÎTE DE SÉJOUR REFUGE DU HAUGAROU

Vanessa CHOPLAIN
Route du Bergons
65400 AUCUN
Tél. : 05 62 97 25 04
www.haugarou.com

Dans la vallée du Bergons, à 1 215 mètres d'altitude, Vanessa et Mathieu vous accueillent au refuge du Haugarou qu'ils ont entièrement rénové en 2021. Dans ce petit coin de paradis, vous pouvez boire un verre, manger ou dormir en toute simplicité dans un cadre insolite, au cœur de la forêt de l'Abedet. En immersion dans la nature venez-vous ressourcer, prendre du temps pour vous. Ici, vous trouvez tout ce dont vous avez besoin pour vous détendre. En immersion dans la nature, le refuge est un hébergement autonome grâce aux énergies renouvelables et à la source voisine pour l'approvisionnement en eau. Le refuge est accessible en voiture, du printemps à l'automne, par la route du col de Spandelles ou par la piste à partir du col du Couraudou. En hiver, le refuge reprend sa traditionnelle fonction de « refuge », il est accessible uniquement à pied, en raquettes ou en ski par une piste damée de 3,5 kilomètres depuis le parking de la station Couraudou.

BUN



© C. CUENIN - Parc national des Pyrénées

GÎTE RURAL LE CHALET D'ATHALINE

Nathalie TONON
45 chemin de Sentantony
65400 BUN
Tél. : 05 62 94 86 69 - 06 33 02 41 43
www.chalet-athaline.fr

A 880 m d'altitude, ce chalet est situé dans un lieu calme et reposant. Sa situation au cœur du val d'Azun en fait un départ de choix pour de multiples randonnées ou de simples balades en famille. Vous découvrez les productions locales comme le fromage et le miel.



ESTAING



© C. CUENIN - Parc national des Pyrénées

CAMPING PYRÉNÉES NATURA

Christine et Lionel LAHORE
Route du lac
65400 ESTAING
Tél. : 05 62 97 45 44
www.camping-pyrenees-natura.com

Ce camping de montagne se situe dans une vallée typique pyrénéenne sur un vaste terrain pour des vacances nature et responsable. Vous êtes au cœur de la nature préservée et vous n'avez qu'à profiter des lieux pour vous détendre et vous ressourcer. Le site du lac d'Estaing est à quelques encablures. Et, un peu plus haut, la zone cœur du Parc national des Pyrénées où vous pourrez randonner à la journée et profitez de la richesse des patrimoines naturel et culturel de la vallée.



ESTAING

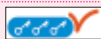


© C. CUENIN - Parc national des Pyrénées

MAISON ARGENTERAS

Nathalie LANNE
Quartier Arientères
65400 ESTAING
Tél. : 06 07 16 21 24
lannenat@orange.fr

Découvrez les savoir-faire locaux, la vie en montagne, le pastoralisme en séjournant dans cette maison traditionnelle bigourdane située à proximité du lac d'Estaing. Vous profitez de l'environnement qui l'entoure avec ses prairies et ses sommets.





GAILLAGOS



© Y. BIELLE - Parc national des Pyrénées

GÎTE RURAL ETH SOUËT

Geneviève DUMESTRE-COURTIADE
6 chemin de Roudère
65400 GAILLAGOS

Tél. : 05 62 97 40 64 - 06 52 57 15 30
www.gite-ethsouet.com

Ancienne grange rénovée en pierres apparentes, ce gîte est situé au cœur du village à 950 m d'altitude. Depuis la terrasse plein sud, une vue panoramique surplombe toute la vallée et ses sommets environnants.

Il vous offre tout le confort avec un intérieur plein de caractère et une ambiance chaleureuse grâce à la présence de la pierre et du bois.

* * * *



Restauration

ARRENS-MARSOUS



© P. MEYER - AE Medias - Parc national des Pyrénées

AUBERGE DU PIC DE PAN

Elif et Etienne PALLU-LAURENTIN
41 route des Bordères
65400 ARRENS-MARSOUS
Tél. : 06 07 45 64 21
lepicedepan@gmail.com

Au col des Bordères, à 1 200 mètres d'altitude et face au col du Soulor, l'auberge du Pic de Pan vous accueille. Au coin du feu, ou sur la terrasse ensoleillée, c'est une cuisine familiale et de montagne qui vous attend. Elif et Etienne vous accueillent dans un cadre naturel, à la vue imprenable sur le Pic de Pan. Ici les produits du val d'Azun, de saison, sont à l'honneur pour éveiller vos papilles. Les produits servis sont tous choisis avec la plus grande attention et sélectionnés auprès de petits producteurs locaux.

ESTAING



© Auberge du Lac d'Estaing

AUBERGE DU LAC D'ESTAING

Mélanie et François LOUEY
Lieu-dit Pénougué
65400 ESTAING
Tél. : 05 62 33 16 33
www.auberge-lac-estaing.com

L'auberge est située à 1 171 mètres d'altitude, à quelques mètres du lac d'Estaing. Mélanie et François vous accueillent en pleine nature aux portes de la zone cœur du Parc national des Pyrénées. Ils vous font déguster leur propre production ainsi que celle des producteurs voisins et vous invitent à éveiller vos papilles grâce à une cuisine authentique et gourmande.



© P. MEYER - AE Medias - Parc national des Pyrénées



© P. MEYER - AE Medias - Parc national des Pyrénées



Fruits, légumes et plantes

© E. FARAND - Parc national des Pyrénées

ARBEOST



VRAC EN HERBES

Mathieu LEGRIS
Quartier Bourrinquets, 65560 ARBEOST
Tél. : 05 59 04 08 75
vracenherbes@gmail.com

Au sein du hameau d'Arbéost, en vallée de l'Ouzoum, Mathieu et Julia cultivent environ 70 essences de plantes aromatiques et médicinales différentes. La cueillette effectuée uniquement à la main est séchée dans la grange de manière naturelle. Entre le Soulor et le cirque du Litor, la cueillette d'une vingtaine d'essences sauvages complète les mélanges de tisanes et d'herbes aromatiques. La production est en vente directe.



© A. BUTTANT - Parc national des Pyrénées

GEZ



LES MÉDICINALES DU BERGONS

Muriel CLEMENT
Route du Bergons
65400 GEZ
Tél. : 06 80 93 48 33
clementmuriel7@gmail.com

Muriel cueille des plantes sauvages aux vertus médicinales et aromatiques : réglisse des montagnes, achillée, origan, serpolet, ail des ours, etc. Elle choisit avec soin ses sites de récoltes, sans pâturage et où les plantes sont abondantes. Elle pratique une cueillette durable, à la main, qui ne prélève qu'une part minime de ce qu'elle offre chaque lieu. Les produits de sa cueillette sont disponibles séchés (achillée, aubépine, framboisier, gentiane jaune, reine des prés, origan, serpolet, réglisse de montagne, cynorhodon) ou frais (ail des ours).



Miel et produits de la ruche

ARRENS-MARSOUS



© P. MEYER - AE Médias - Parc national des Pyrénées

LE RUCHER ARRENOIS

Fabien et Joseph PONCE
Route d'Azun et 1 impasse de l'église
65440 ARRENS-MARSOUS
Tél. : 06 71 94 78 26
lerucherarrenois65@orange.fr

Au cœur du val d'Azun, venez réveiller vos papilles au rucher arrensois. Fabien y perpétue la tradition familiale, transmise par Joseph, du travail de l'abeille noire, une abeille sauvage relativement rare. Avec minutie il produit des miels issus exclusivement de fleurs sauvages. En plus du soin apporté à tous les détails de sa production de miel, Fabien travaille la race locale d'abeilles et produit également ses propres reines. Miel de bruyère, de pissenlit, de rhododendron, de tilleul et miel toutes fleurs sont à découvrir lors de la visite gratuite de la miellerie.



> VAL D'AZUN ET VALLÉE DE L'OZOUZOU

© P. MEYER - AE Médias - Parc national des Pyrénées



Viandes

ARRENS-MARSOUS



© P. MEYER - AE Médias - Parc national des Pyrénées

LA FERME BRETOU

90 route d'Azun
65440 ARRENS-MARSOUS
Tél. : 06 70 64 48 85
www.ferme-bretou.com

Le bien-être de l'animal, la valorisation et la préservation des ressources locales sont au centre de la démarche de cette exploitation de trois personnes.

Le GAEC propose de la viande de bœuf et de veau de race blonde d'Aquitaine en vente directe. Leur troupeau pâture des prairies et des estives du val d'Azun. Le foin est fauché dans la vallée, les céréales sont locales et biologiques. La ferme Bretou cuisine et met en conserve trois plats à base de veau : blanquette, sauté et axoa.



ARRENS-MARSOUS



© M. HERVIEU - Parc national des Pyrénées

LA FERME DES BAYENS

4 chemin des Bayens
65440 ARRENS-MARSOUS
Tél. : 06 72 73 40 65
fermedesbayens@gmail.com

Benjamin de la ferme des Bayens élève des vaches de race limousines. Son troupeau estive au lac du Tech. Le foin est réalisé dans la vallée. Il produit de la viande de veau et de bœuf pour une vente directe au détail, ou par colis de 6 ou 10 kg. Directement du producteur au consommateur. Il vous propose également des conserves de plats cuisinés à base de veau : blanquette, sauté et axoa de veau. Mais aussi du saucisson de veau...



Fromages

ARBEOST



© P. MEYER - AE Médias - Parc national des Pyrénées

FERME CHANGEMENT D'ÈRE

Quartier Lascoutes, Maison Hèche
65560 ARBEOST
Tél. : 06 77 15 15 44
www.fermechangementdere.fr

Changement d'Ère, c'est une ferme menée par le chevrier d'Arbéost et installée dans la vallée de l'Ouzoom dans une ancienne exploitation du plateau de Curet. Le respect du bien-être animal et de l'environnement naturel et humain sont les valeurs à la base de son projet. Les chèvres sont bien soignées, elles produisent un lait de qualité qu'il transforme suivant les recettes traditionnelles, en travaillant le lait au chaudron en cuivre et à la main. Les tomes, les arblochons, crottins frais type moelleux, sont affinés au solair de la ferme. Le petit lait est transformé en un greuil savoureux. Toute la production est vendue directement à la ferme et à l'occasion d'évènements locaux.

ARRENS-MARSOUS



© P. MEYER - AE Médias - Parc national des Pyrénées

FROMAGES CAZAUX

6 chemin d'Oumpré
65440 ARRENS-MARSOUS
Tél. : 06 74 91 25 32
www.fromage-des-pyrenees.fr

A Arrens-Marsous, à 1 000 m d'altitude, Baptiste et Benjamin vous invitent à découvrir leur activité d'agriculteur de montagne. Entre tradition et modernité, s'organise le quotidien de quatre générations. La ferme produit des tomes de brebis, de vache et mixte ainsi que du greuil à partir de leur lait de vache et brebis. Le fromage est fabriqué de façon traditionnelle au lait cru entier des vaches et brebis qui pâturent sur le territoire du Parc national. La pâte est pressée non cuite avant d'être affinée de 2 à 6 mois. Laissez-vous tenter par une visite de la ferme où la production est vendue.



© P. Meyer - AE Médias - Parc national des Pyrénées



© P. MEYER - AE Médias - Parc national des Pyrénées

Produits artisanaux

© P. MEYER - AE Médias - Parc national des Pyrénées

La laine



LAINES EN SY

Sylvie DELACOUR
12 chemin de Las Parts
65400 GAILLAGOS
Tél. : 06 12 94 31 34
<http://laine-en-sy.com>

Préserver les ressources en art de vivre, Sylvie a fait de son militantisme une passion, de sa passion son métier d'artiste. Feutrière, elle crée des objets écologiques, naturels et solidaires en laine feutrée issue de brebis de la vallée. De la bergerie à ses créations, elle récolte, trie, lave et sèche cette matière en bérêts, chaussons, sacs...

Pour vous faire découvrir son savoir-faire, Sylvie vous propose, sur rendez-vous, des initiations au filage et au feutrage de laine.

© C. CUENIN - Parc national des Pyrénées

La pierre et le marbre



SCULPTURES MARBRE ET PIERRE

Jean-Jacques ABDALLAH
Quartier Artiguettes, 65400 ARRAS-EN-LAVEDAN
Tél. : 06 84 12 25 61
www.jean-jacques-abdallah-sculpteur.fr

Jean-Jacques travaille la pierre marbrière d'Arudy provenant de la vallée d'Ossau. Ces œuvres sont présentes dans les villages et sur certains sentiers sculpturaux et artistiques notamment à Arras-en-Lavedan. Son atelier offre un panel de ses créations faisant référence aux patrimoines locaux (faune sauvage, brebis, etc.). La restauration d'éléments du patrimoine bâti (évier en pierre, auges ou linéaux) fait également partie de son tour de main. Jean-Jacques propose des cours d'initiation ou de perfectionnement à la sculpture dans son atelier à la journée ou à la semaine.

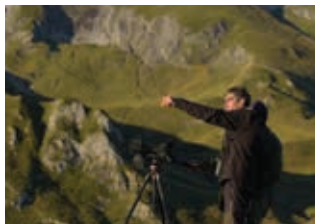
© C. CUENIN - Parc national des Pyrénées





Randonnées accompagnées

► VAL D'AZUN ET VALLÉE DE L'OUZOUM



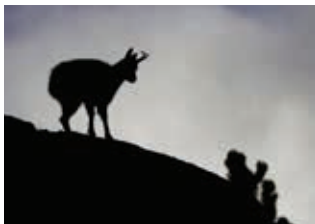
© L. NEBELLEC - Parc national des Pyrénées

LA MIGRATION DES RAPACES

Raymond SAINT-MARTIN
Tél. : 06 08 58 78 95
www.balades-pyrenees.fr

Le col du Soulor est connu pour son activité pastorale et sa fabrication de fromage, mais c'est aussi un site privilégié pour l'observation et la migration des rapaces. Plus de 50 000 oiseaux sont comptabilisés chaque année. Au programme de la journée : initiation à l'observation et à l'écoute des chants d'oiseaux sur le sentier thématique des passereaux.

- 🕒 Durée : journée 5 h dont 2 h de marche
- 👉 Niveau : facile



© C. CUEVIN - Parc national des Pyrénées

NOCTURNE, A L'AFFUT DES ISARDS

Raymond SAINT-MARTIN
Tél. : 06 08 58 78 95
www.balades-pyrenees.fr

En zone cœur du Parc national des Pyrénées, au-dessus du lac de Suyen, partez pour une sortie nocturne à l'affût des isards en compagnie de Raymond. Partagez avec lui sa passion pour la nature lors de cette balade naturaliste. Grâce à un matériel de professionnel vous pourrez observer et écouter les animaux sans les déranger et peut-être même les photographier. Sans oublier la dégustation de produits locaux que Raymond vous fera découvrir.

- 🕒 Durée : sortie nocturne
- 👉 Niveau : facile



© P. MEYER - AE Medias - Parc national des Pyrénées

LA BALADE ASTRONOMIE DU VAL D'AZUN

Elise BOUCHAUD
Des montagnes aux étoiles
410 route des Grandchamps
74440 MORILLON
Tél. : 06 18 48 86 13
www.desmontagnesauxetoiles.com

Cette randonnée nocturne, au col de Couraduque, vous fera retrouver certains de vos sens oubliés. Vos yeux s'habitueront à l'obscurité, vous entendrez le calme de la nuit, vous utiliserez vos sensations pour évoluer dans la pénombre. Nous profiterons de quelques pauses pour vous initier à l'astronomie et vous faire découvrir des outils et méthodologies simples, pour admirer et lire le ciel en autonomie, depuis chez vous.

- 🕒 Durée : sortie nocturne
- 👉 Niveau : facile



© P. MEYER - AE Medias - Parc national des Pyrénées

OÙ SONT PASSÉES TES BREBIS ?

Bureau de montagne du val d'Azun
Place du val d'Azun
65400 ARRENS-MARSOUS
Tél. : 06 95 20 30 03
bmva.net

Cette sortie vous propose de découvrir le pastoralisme du val d'Azun de façon ludique au travers d'un Escape Game au col des Bordères. Objets mystères dans un sac à dos, feuilles, résolution d'énigmes vous permettront de retrouver les dix brebis qui manquent à votre troupeau. Si vous parvenez à retrouver vos brebis, vous pourrez déguster du fromage de la vallée.

- 🕒 Durée : 1/2 journée
- 👉 Niveau : facile



© P. MEYER - AE Medias - Parc national des Pyrénées

RENCONTRE AVEC UN BERGER

Bureau de montagne du val d'Azun
Place du val d'Azun
65400 ARRENS-MARSOUS
Tél. : 06 95 20 30 03
www.bmva.net

Vous partez à la rencontre d'un berger dans la plus pure tradition familiale. La marche vous conduit jusqu'aux estives où Baptiste vous attend avec son troupeau de vaches. Plus qu'une randonnée, c'est une rencontre avec les traditions pastorales que vous découvrez après 2 heures de balade à travers les prés, les granges et les petits chemins de montagne. Vous redescendez avec le troupeau jusqu'à la ferme pour participer au rituel quotidien de la traite pour la fabrication du fromage fermier. Dégustation de fromage et possibilité d'en acheter sur place.

- 🕒 Durée : 3 h dont 2 h de marche
- 👉 Niveau : facile



© L. NEBELLEC - Parc national des Pyrénées

RENCONTRE AVEC LES MARMOTTES

Bureau de montagne du val d'Azun
Place du val d'Azun
65400 ARRENS-MARSOUS
Tél. : 06 95 20 30 03
www.bmva.net

Cette sortie propose aux amoureux de la nature de découvrir ce petit rongeur sympathique dans son milieu naturel. Calme et patience seront les maîtres mots pour observer les marmottes. D'un tempérament vif et attentif, les marmottes sifflent l'alarme dès que l'homme s'approche un peu trop près.

- 🕒 Durée : 4 h dont 2 h 30 de marche
- 👉 Niveau : facile

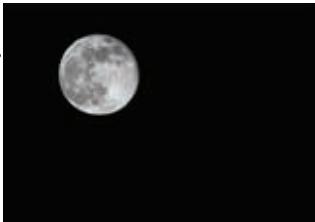


NÉOU, JEU DE PISTE À SUIVRE

Gwénaëlle PLET
D'une montagne à l'autre
Tél. : 06 51 99 92 41
www.dunemontagnealautre.com

Partez avec Gwénaëlle le temps d'une sortie familiale en raquettes au col des Bordères. Un carnet de terrain pour aide. Une boussole pour s'orienter. Piste à suivre et fausses pistes à éviter. Des énigmes à résoudre sur la neige, sur les traces d'animaux, sur les arbres, sur la vie des bergers. Défis créatifs et scientifiques à relever jusqu'à la surprise finale... Un goûter dans un... Chut, il faudra le découvrir vous-mêmes.

- 🕒 **Durée :** journée
- 👉 **Niveau :** facile



COUCHER DE SOLEIL AU SOMMET

Gwénaëlle PLET
D'une montagne à l'autre
Tél. : 06 51 99 92 41
www.dunemontagnealautre.com

S'élever alors que la lumière commence à baisser, redescendre sous le rayon de lune. Entre les deux, se laisser envahir par l'ambiance tamisée de la montagne qui passe de la lumière à la nuit. Cet « entre deux mondes » se révèle dans les couleurs, dans les sons et les odeurs. Vous montez par le sentier qui mène au lac de Soum à travers un quartier de granges foraines. De là, le paysage s'ouvre pour vous offrir un panorama sur les sommets qui vous entourent : Montaigu, Pic du midi de Bigorre et d'Arrens, le Balaitous et bien d'autres. Au sommet, Gwénaëlle, partagera, avec vous, des contes et des lectures de pyrénéistes sur le thème de la nuit. En redescendant, vous prendrez le temps d'observer la lune et les constellations du ciel. Le rayon de la lune guidera votre retour jusqu'à votre point de départ.

- 🕒 **Durée :** sortie nocturne
- 👉 **Niveau :** facile



BOUQUETINS ET AUTRES BÊTES À CORNES

Gwénaëlle PLET
D'une montagne à l'autre
Tél. : 06 51 99 92 41
www.dunemontagnealautre.com

Partez sur les hauteurs du lac d'Estaing à la rencontre des Bouquetins ibériques et des isards. Equipés de jumelles et d'une lunette d'observation, il vous faudra chercher sur les pentes herbeuses et rocheuses, au-dessus du lac d'Estaing, si un isard ou un bouquetin ne nous observe pas déjà, petits bipèdes là en bas sur le sentier. Le retour du bouquetin dans les Pyrénées, grâce à un programme de réintroduction, mené par le Parc national des Pyrénées, sera l'occasion d'échanger sur la préservation des espèces et, si la chance nous sourit, de pouvoir profiter de belles observations.

- 🕒 **Durée :** journée
- 👉 **Niveau :** facile



› VALLÉE D'ARDELÈS- CAUTERETS





Dominée par le légendaire Vignemale, plus haut sommet des Pyrénées françaises avec ses 3 298 mètres, la vallée de Cauterets est le théâtre de cascades spectaculaires et de lacs aux multiples couleurs.

Dans la vallée de Cauterets, l'eau est partout souveraine : sources thermales, lacs profonds, torrents tumultueux et cascades vives courant dans les vallées, sites grandioses dominant et côtoyant les paisibles forêts et les tendres pâturages encore largement utilisés par les éleveurs valléens qui emmènent leurs troupeaux sur ces estives renommées pendant la saison estivale.



CAUTERETS



© J. CORBES - Parc national des Pyrénées

CAMPING LE CABALIROS

Stéphanie BOYRIE et Frédéric POULAIN
93 avenue du Mamelon vert
65110 CAUTERETS
Tél. : 05 62 92 55 36 - 06 76 77 64 51
www.camping-cabaliros.com

Situé en bord de Gave et de forêt, ce camping offre de larges espaces ouverts, naturels. Il dispose d'une grange pour la détente. Les patrimoines du Parc national y sont valorisés. Vous profitez d'un panorama sur les montagnes et les crêtes environnantes. Stéphanie et Frédéric partageront avec vous leur passion pour les animaux, les randonnées et le respect de leur environnement.

* * *

CAUTERETS



© Lionel FITA

CAMPING LE GR10

Lionel FITA et Marinette BERKANI
Concé
65110 CAUTERETS
Tél. : 06 20 30 25 85
www.gr10camping.com

Ce camping est tourné vers la nature. Les emplacements sont grands, délimités par des lauzes et des haies de buis. Lionel s'engage dans l'éco-responsabilité et la valorisation des matériaux locaux. Il vous propose une information spécialisée sur la randonnée et les sports de nature.

* * *

CAUTERETS



© Gîtes de France - Hautes-Pyrénées

GÎTE D'ÉTAPE ET DE SÉJOUR LE BEAU SOLEIL

Anouk FLORENCE
25 rue Maréchal Joffre
65110 CAUTERETS
Tél. : 05 62 92 53 52 - 06 84 22 49 37
www.gite-beau-soleil.com

Ce gîte se situe dans le quartier ancien de Cauterets. Depuis le jardin en terrasse, vous profitez d'une vue sur les sommets environnants. A l'arrière du gîte, les sentiers vous mènent directement sur les hauteurs de Cauterets. Cet hébergement s'adresse plus particulièrement aux randonneurs et touristes itinérants.



CAUTERETS



© M. LOUSTAU

GÎTE RURAL LE CHALET RUSSE

Mireille LOUSTAU
5 avenue du Mamelon vert
65110 CAUTERETS
Tél. : 05 62 92 60 80 - 06 72 94 28 19
mireille.loustau@yahoo.fr

Ce chalet de 1840 venu du Caucase fait face au parc thermal et borde le célèbre GR 10. Vous passez un agréable séjour en famille ou entre amis dans un chalet qui allie à la fois confort, élégance et authenticité. Il offre un cadre original dans une ambiance et une décoration faisant référence aux patrimoines cauterésiens.



CAUTERETS



© Le Domaine de Pyrène

VILLAGE DE VACANCES LE DOMAINE DE PYRÈNE

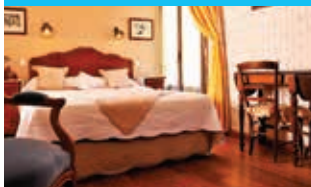
Francis PONTUS
49 avenue du Mamelon vert
65110 CAUTERETS
Tél. : 05 62 92 12 12
www.domainedepyrène.fr

Un village vacances situé à 10 minutes du centre de Cauterets dans un cadre exceptionnel. Les prestations sont variées et les animations vous permettent de découvrir les patrimoines du Parc national. Les labels « Chouette Nature » et « 4 Saisons » témoignent également d'un engagement important dans des pratiques éco-responsables, dans l'usage de matériaux écologiques ainsi que dans la valorisation des productions locales.

* * *



CAUTERETS



© Le Lion d'Or

HÔTEL LE LION D'OR

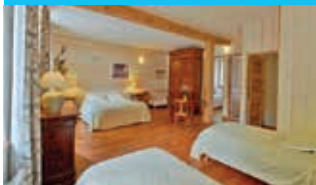
Thomas MOREL
12 rue Richelieu
65110 CAUTERETS
Tél. : 05 62 92 52 87
www.liondor.eu

L'hôtel du Lion d'or est situé au centre de Cauterets. Depuis 1913, quatre générations ont préservé l'authenticité de cet hôtel historique (le plus ancien encore en activité). Le Lion d'or est une maison de charme à la décoration unique et soignée. Un accueil singulier, des recettes maisons, tous les ingrédients pour découvrir les richesses de la vallée de Cauterets.

* * *



CAUTERETS



© C. HOUERT

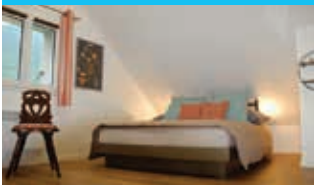
CHAMBRES D'HÔTES BEL ARRAYO

Laurent ORTEGA
4 impasse du Séques
65110 CAUTERETS
Tél. : 05 62 91 74 24
www.chambres-hotes-cauterets.com

Cette grande maison sur les hauteurs de Cauterets dispose de chambres d'hôtes d'un gîte indépendant qui vous offrent un cadre de séjour agréable à quelques ruelles du centre-ville. L'accueil de Laurent et sa connaissance des Pyrénées vous permettent de découvrir les randonnées incontournables, soit en balcon autour de Cauterets, soit sur le site emblématique du Pont d'Espagne au cœur du Parc national des Pyrénées.



CAUTERETS



© Chalet la source - L. MOGENET

CHAMBRES D'HÔTES LE CLOT DE LA HOUNT

Amélie SERRES
Hameau du Cerbillona
65110 CAUTERETS
Tél. : 06 18 88 76 68
www.cauterets.site

Deux chambres d'hôtes dans une maison, au calme sur les hauteurs de Cauterets, offrant ainsi de belles vues sur les monts. Depuis la maison d'hôtes, vous pouvez tout faire à pied, flâner dans le village ou partir en randonnée vers le Lisey. Aurélie s'adapte à votre rythme et à vos besoins, elle vous divulguera ses conseils pour visiter la vallée avec joie. Le Clot de la Hount vous propose une table d'hôtes le soir pour vous faire découvrir les spécialités locales.

CAUTERETS



LE CHALET LA SOURCE

Bénédicte et Laurent MOGENET
45 avenue du Mamelon vert
65110 CAUTERETS
Tél. : 06 89 81 41 22
www.la-source-cauterets.fr

Le Chalet La Source conjugue confort et standing, calme et sérénité, dans un cadre somptueux été comme hiver. Le chalet surplombe le village de Cauterets, situé à deux pas, en offrant une vue incroyable sur les pics environnants. A toute heure de la journée, les couleurs y sont merveilleuses : dès le matin, vous profitez du soleil qui étincelle sur les sommets et vient illuminer le panorama, le soir, vous goûtez l'atmosphère tranquille de la vallée et des lumières chaudes du village. Le chalet est divisé en deux appartements pour 10 et 12 personnes. Vous pourrez également profiter du magnifique et grand jardin, propice au ressourcement.

VILLELONGUE



© Les Moulins d'Isaby

GÎTE D'ÉTAPE ET DE SÉJOUR LES MOULINS D'ISABY

Jeanine LATAPIE
18 rue de la Hourcadette
65260 VILLELONGUE
Tél. : 05 62 92 78 74
www.moulins-isaby-65.com

Un gîte d'étape et de séjour dans une ancienne grange rénovée où de vastes extérieurs sont joliment arborés. Un ancien moulin à farine restauré jouxte le gîte. À l'intérieur, le poêle offre une ambiance de montagne. Le village de Villelongue est au carrefour de plusieurs vallées, au pied du Hautacam.



© Le Lion d'Or



Restauration

ARCIZANS-AVANT



© P. MEYER/AE Médias-Parc national des Pyrénées

LE CABALIROS

Laurent SAINT-MARTIN
16 route de l'Eglise,
65400 ARCIZANS-AVANT
Tél. : 05 62 97 04 31
www.auberge-cabaliros.com

Depuis plus de 60 ans, au cœur d'un village de charme, l'auberge met en valeur une cuisine de terroir dans le respect de la tradition. C'est dans le confort chaleureux d'une ancienne ferme du Lavedan que Laurent vous propose une cuisine goûteuse et gourmande à base de produits locaux.



© P. MEYER/AE Médias-Parc national des Pyrénées



Produits artisanaux



Savoir-faire du bâti

BEAUCENS



© Pyrenees Tendances

PYRÉNÉES TENDANCES

Marie-Andrée LANNE et Maxime SMUGA
3 rue du Saïlhet
65400 BEAUCENS
Tél. : 05 67 45 87 92
www.pyreneestendances.com

Marie-Andrée et Maxime ont su mettre en commun leurs savoir-faire pour vous proposer différents objets de décoration « d'inspiration pyrénéenne » à partir de bois locaux. Certains de leurs objets sont mis en couleurs avec des teintes suggérées par la nature, une gamme de couleurs exclusives et uniques, fruit de leur recherche personnelle et reflet de la beauté des Pyrénées. Véritables artistes, ils proposent aussi des produits sur mesure pour la décoration de votre intérieur. Leur objectif est de développer un design d'intérieur contemporain en créant une identité propre aux Pyrénées d'aujourd'hui.

PIERREFITTE-NESTALAS

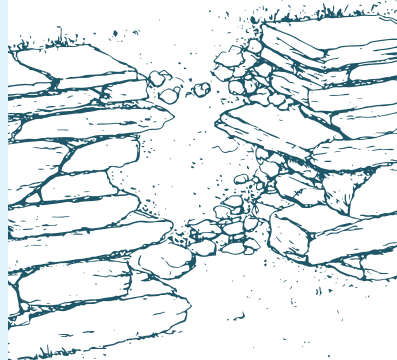


© D. PENIN - Parc national des Pyrénées

SOARES FRERES

Lieu-dit Prats
65260 PIERREFITTE-NESTALAS
Tél. : 05 62 92 79 02
Etissoares.freres@wanadoo.fr

L'entreprise Soares Frères a développé une expertise et un savoir-faire précis pour la maçonnerie en pierre de pays. L'aspect des murs témoigne d'une bonne connaissance des techniques d'appareillage et la maîtrise des styles locaux. Cette expertise et ce savoir-faire particulier sont exercés de façon régulière pour des particuliers et des collectivités. L'entreprise est une des rares à maîtriser ce savoir-faire et à être en mesure de le mettre en œuvre sur le territoire du Parc national des Pyrénées. Soares Frères sont très bien implantés localement et développent leur activité dans un esprit familial. Cette entreprise reste marquée par la personnalité des fondateurs et le goût du travail bien fait.





Sorties de découvertes et randonnées accompagnées

© P. MEYER - Parc national des Pyrénées



UN BALCON SUR LE VIGNEMALE

CAMINANDO

Tél. : 06 43 67 27 44

www.caminando-pyrenees.com

Depuis le pont d'Espagne, par la vallée du Marcadau, découvrez ce vallon suspendu peu fréquenté où l'on trouve le silence et la quiétude de la montagne sauvage. L'itinéraire conduit à un passage en crêtes et mène à un point de vue magnifique sur le Vignemale.

Durée : journée 7 h de marche

Niveau : confirmé

© H. BRASSEUR



RANDO PHOTO

Hadrien BRASSEUR

Tél. : 06 59 04 87 68

www.hadrien-brasseur.fr

Vous partez à la découverte des espèces montagnardes à travers la photographie. Vous vous laissez surprendre par la richesse de la flore et de la faune sauvages. Vous apprenez à maîtriser votre réflex numérique avec des thématiques [macro-photo, paysage, pose longue]. Hadrien vous guide dans les différentes prises de vues et vous apporte des conseils techniques.

Durée : journée dont 5 h de marche

Niveau : intermédiaire à confirmé

© Acumpanyat - P. MEYER



LES LACS D'EMBARRAT

ACUMPANYAT EXPÉRIENCES

25 avenue du Général Leclerc

65110 CAUTERETS

Tél. : 07 86 87 04 93

www.acumpanyat.com

Partez à la découverte du patrimoine naturel de la vallée du Marcadau et venez tout apprendre de ces lacs qui font la richesse et la beauté de cette vallée. En chemin, vous avez le privilège de pouvoir observer une flore et une faune d'une grande richesse et les plus chanceux iront à la rencontre des bouquetins.

Durée : journée dont 6 h de marche

Niveau : intermédiaire

© Acumpanyat - P. MEYER



ERRANCE SOUS LES ÉTOILES

ACUMPANYAT EXPÉRIENCES

25 avenue du Général Leclerc

65110 CAUTERETS

Tél. : 07 86 87 04 93

www.acumpanyat.com

Cette errance sous les étoiles vous offre une immersion totale dans la nuit où tous vos sens sont en éveil par le simple fait de se déplacer dans cet environnement sans lampe. Venez découvrir un ciel d'une qualité exceptionnelle, sans pollution lumineuse au cœur de la Réserve internationale de ciel étoilé. Les principales constellations n'auront plus de secrets pour vous et avec un peu de chance vous connaîtrez le conte qui retrace la véritable histoire des étoiles dans le ciel des Pyrénées.

Durée : sortie nocturne - 1h30 de marche

Niveau : facile

© Acumpanyat - P. MEYER



LE LAC GLACÉ DE GAUBE

ACUMPANYAT EXPÉRIENCES

25 avenue du Général Leclerc

65110 CAUTERETS

Tél. : 07 86 87 04 93

www.acumpanyat.com

Depuis le Pont d'Espagne, c'est hors des sentiers battus que vous partez à la découverte de la vallée de Gaube. Cascades, forêts enneigées, observations d'isards sont au programme de votre circuit. A l'arrivée, c'est un lac de Gaube entièrement gelé en hiver que vous découvrez et delà vous profitez d'une magnifique vue sur le massif du Vignemale.

Durée : journée 4h30 de marche

Niveau : facile à intermédiaire

© Tom Rafting



COMME UN DESMAN DANS L'EAU

Tom Rafting

24 rue du Couscouillet

65260 VILLELONGUE

Tél. : 06 84 85 18 16 - 06 37 51 19 92

www.tomrafting.com

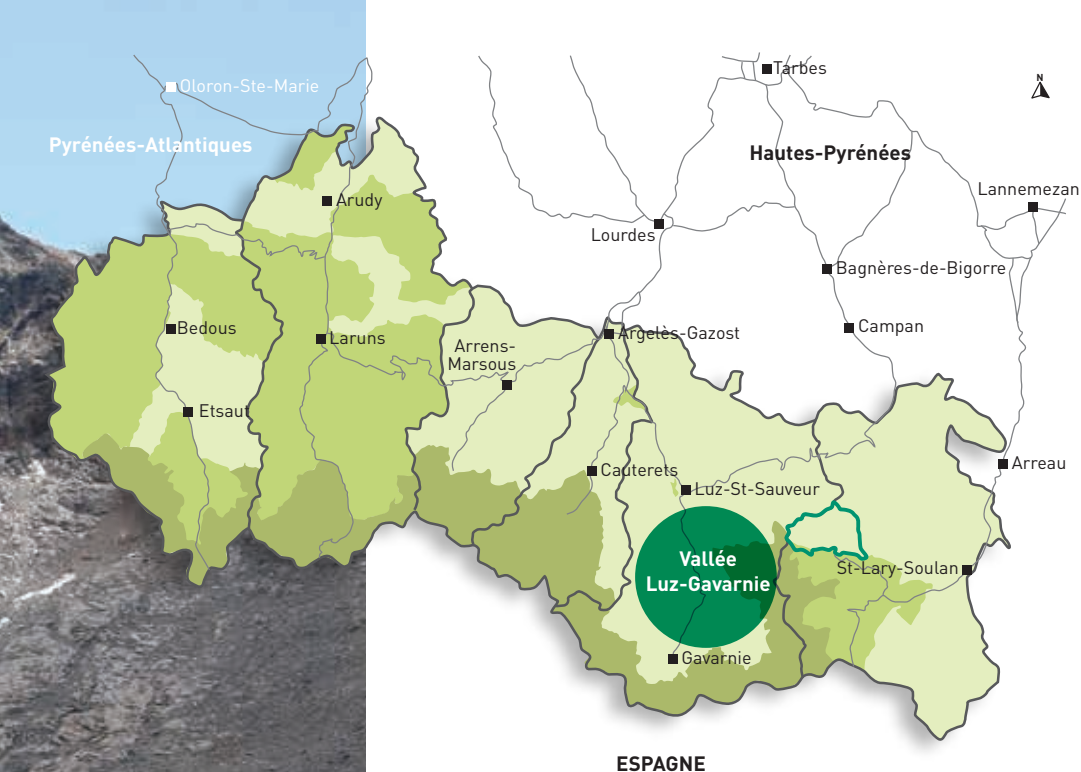
Jadis équipement sportif, le raft devient un mode de déplacement. Il est un moyen privilégié pour observer la nature et la rivière en silence. Au fil de l'eau, devenez un explorateur d'un jour et partez à la recherche des traces et indices d'une espèce endémique et mystérieuse des Pyrénées : le Desman. Grâce à un parcours pédagogique, vous partez à la recherche des animaux aquatiques, vous découvrez leur mode de vie et leur habitat. Tom vous sensibilise à l'extraordinaire richesse de la rivière mais aussi à la préservation de ce milieu naturel fragile.

» VALLÉE D'ARGELÈS-CAUTERETS



› VALLÉE LUZ-GAVARNIE





ESPAGNE

Entre les vallées d'Aure et de Cauterets, se situe la vallée de Luz - Gavarnie. Sur vingt-trois kilomètres de crête frontière, culminent les plus hauts sommets des Pyrénées et les trois cirques calcaires de Gavarnie, Estaubé et Troumouse.

Sur le versant espagnol s'étend le Parc national d'Ordesa et du Mont Perdu. Ce site « Pyrénées Mont Perdu » a été classé en 1997 au Patrimoine Mondial de l'Unesco au titre des patrimoines naturel et culturel.

La vallée de Luz - Gavarnie est une vallée pastorale. Granges, forts, alats, cabanes attestent de la présence des troupeaux et des bergers. Prairies et estives sont encore fortement occupées par les brebis et les vaches. Les échanges transfrontaliers avec les voisins espagnols demeurent : transhumances des troupeaux espagnols, échanges scolaires, collaborations entre socioprofessionnels.



BARÈGES



© A. BUTTANT - Parc national des Pyrénées

CAMPING LA RIBÈRE

Marjolein FOURTINE
30 route de Labatsus
65120 BARÈGES
Tél. : 05 62 92 69 01
campingbareges@gmail.com
www.laribere.fr

Ce camping situé à deux pas du mythique col du Tourmalet propose sept chalets en bois, ouverts toute l'année, et 17 emplacements nus. Les aménagements paysagers sont particulièrement soignés. Le bâtiment d'accueil est doté d'une salle d'activités avec vue sur les montagnes. Le village est accessible à pied en empruntant le chemin thermal.

* * *

ESQUIEZE-SÈRE



© Hôtel Tourmalet

HÔTEL TOURMALET

Pierre TRISTAN
8 rue du Pont de Luz,
65120 ESQUIEZE-SERE
Tél. : 05 62 92 80 09
contact@hoteltourmalet.fr
www.hoteltourmalet.fr

Cet hôtel familial, dans un style datant du début du siècle dernier, est idéalement situé au centre du village. Pierre, pratiquant averti de montagne, vous renseigne sur ses randonnées favorites.

* * *

GAVARNIE-GÈDRE



© A. BUTTANT - Parc national des Pyrénées

GÎTES RURAUX GRANGES DE TRABÈS 1 ET DE TRABÈS 2

Francis CAUSSIEU
Saussa
65120 GAVARNIE-GÈDRE
Tél. : 06 15 41 33 29
www.location-granges.com

Ces deux granges de caractère se situent dans un hameau de montagne surplombant la vallée. Elles bénéficient pleinement d'une vue sur le cirque de Gavarnie. Le plateau de Saugué, juste au-dessus, permet d'apprécier toute la beauté du site avec une vue unique sur ses sommets emblématiques.



GAVARNIE-GÈDRE



© Camping Les Tilleuls

CAMPING LES TILLEULS

Christiane MILLET
Saussa Debat
65120 GAVARNIE-GÈDRE
Tél. : 06 11 58 02 60
www.tilleuls-gavarnie.fr

Il y a bien longtemps que le camping les Tilleuls séduit plus d'un vacancier ou hôte de passage. Il a su garder son authenticité au fil des ans et l'esprit du camping familial, intimiste. Sa situation ombragée permet d'y séjourner selon ses envies. Court, moyen ou long séjour... Autant le dire tout de suite, le séjour risque de se prolonger si vous êtes passionnés par la montagne, celle qui s'offre à vous d'un premier regard.



© F. LUC - Parc national des Pyrénées



© Parc national des Pyrénées

GAVARNIE-GÈDRE



© F. LUC - Parc national des Pyrénées

GÎTE D'ÉTAPE ET DE SÉJOUR L'ESCAPADE

Yannick LAFON
Ayrues
65120 GAVARNIE-GÈDRE
Tél. : 05 62 92 49 37
www.gite-escapade.com

Yannick vous accueille à l'Escapade, pour une nuit, un week-end ou un séjour plus long. Le gîte offre une ambiance chaleureuse dans un endroit bucolique, perché sur son promontoire. Idéal pour se retrouver en famille ou entre amis. Depuis le gîte situé à 1 200 mètres d'altitude vous apprécierez une montagne sauvage où le pastoralisme joue son rôle dans la découverte du paysage et de la biodiversité. Yannick se fera un plaisir de vous indiquer tous les bons plans du coin, les belles randonnées, les activités qui peuvent vous intéresser selon vos goûts et vos attentes.

GAVARNIE-GÈDRE



© Brèche de Roland

HÔTEL LA BRÈCHE DE ROLAND

Odile et Philippe PUJO
65120 GAVARNIE-GÈDRE
Tél. : 05 62 92 48 54
www.gavarnie-hotel.com

Dans le village de Gèdre au cœur de la vallée de Gavarnie, cet hôtel historique vous fera découvrir l'âme des Pyrénées, grâce à un patrimoine bâti, une décoration, un mobilier, un accueil, imprégnés de la culture de cette vallée des Pyrénées. Vous aurez plaisir à échanger sur les savoir-faire locaux, les pratiques pastorales, découvrir les sentiers thématiques autour de Gèdre mais également la féerie des cirques de Troumouse, Estaubé et Gavarnie tous trois classés au Patrimoine mondial de l'UNESCO.



GAVARNIE-GÈDRE



© AE-Médias - P. MEYER

REFUGE DES ESPUGUETTES

Noémie MATHIEU, Pierre CASTEIGBOU
65120 GAVARNIE-GÈDRE
Tél. refuge : 05 62 92 40 63
www.refugedesespuguettesgavarnie.com

En plein cœur du Parc national des Pyrénées, venez admirer la vue grandiose sur le glacier d'Ossoue et le Vignemale. Le refuge, situé à 2 027 mètres d'altitude, à quelques encablures du sommet du Piméné et de la hourquette d'Alans, bénéficie d'une des plus belles vues sur le cirque de Gavarnie et la Brèche de Roland. Il faut compter 2 heures de marche depuis le village de Gavarnie pour atteindre le refuge et se retrouver dans l'antré de ce site inscrit au patrimoine mondial de l'Unesco. Noémie et Pierre vous accueillent le temps d'une pause au cours de votre randonnée pour y boire un verre, manger une bonne assiette ou dormir. Les repas sont préparés à base de produits locaux qui sont acheminés au refuge sur le dos des gardiens ou de leurs ânes. N'hésitez pas à demander à Noémie et Pierre des conseils pour le choix de vos randonnées, ils sauront vous guider pour vous faire découvrir les plus beaux panoramas de ces lieux.

LUZ SAINT-SAUVEUR



© Chaler @ Oumet

CHALET D'OUMET

Timothée RICORDEAU
2 impasse du Calihour
65120 LUZ SAINT-SAUVEUR
Tél. : 06 74 98 16 24
www.luzappartementspyrenees.com

Cet appartement en rez-de-jardin se situe aux abords du centre historique de Luz Saint-Sauveur. Il bénéficie du calme, tout en étant à proximité des services. Sa rénovation date de 2017. Les volumes sont spacieux, la décoration soignée fait référence à l'histoire de ce chalet ayant accueilli les employés des entreprises hydroélectriques des vallées de Gavarnie. Vous pourrez depuis cet hébergement vous évader sur des chemins de randonnées.

LUZ SAINT-SAUVEUR



© C. BAPT - Parc national des Pyrénées

HÔTEL LES TEMPLIERS

Sian GRIGG
6 place de la comorte
65120 LUZ SAINT-SAUVEUR
Tél. : 05 62 92 81 52
www.hotel-luz.com

Cet hôtel familial est situé dans le quartier historique de Luz Saint-Sauveur, face à l'église fortifiée Saint-André, elle est appelée « l'Église des Templiers ». Vos hôtes sont disponibles pour vous conseiller des randonnées selon vos envies. Ils peuvent aussi vous proposer des découvertes de sites naturels et de paysages emblématiques, en été comme en hiver. L'hôtel propose un petit déjeuner avec des produits bio et locaux.

LUZ SAINT-SAUVEUR



© B. DHOUDAIN

GÎTES RURAUX PLA DE MOURA

Bernard DHOUDAIN
11 chemin de la Hountalade
65120 LUZ SAINT-SAUVEUR
Tél. : 05 62 45 05 34
www.lesgitesdupladedemoura.com

Ces maisons de construction récente sont situées sur les hauteurs de Saint-Sauveur dans le quartier thermal. Vous profitez d'une vue imprenable sur la vallée et sur le pic du midi de Bigorre. Ce lieu favorise la découverte des richesses patrimoniales de cette ville d'eau dans un cadre naturel et calme.

SAZOS



© Gîte La Maisonnée

GÎTE D'ÉTAPE ET DE SÉJOUR LA MAISONNÉE

Christophe et Anne FREDEL
Le village
65120 SAZOS
Tél. : 05 62 92 96 90
www.gitelamaisonnee.com

Cette bergerie de 1891 offre une ambiance chaleureuse de montagne. Anne et Christophe vous font partager leurs choix de randonnées et de découvertes. Une étape qui vous permet aussi de découvrir le patrimoine gastronomique des Pyrénées.

SERS



© Gîte rural Le Cluquet

GITE RURAL LE CLUQUET ET AIRE NATURELLE

Jean-Louis NOGUERE
Ferme Saint-Justin
65120 SERS
Tél. : 05 62 92 96 36
www.ferme-saint-justin.com

Eth Cluquet est une ancienne «grange des moutons» qui est devenue un agréable gîte rural. Faire une halte pour quelques jours à Saint-Justin, c'est profiter du magnifique cadre que vous offre ce lieu, mais aussi, avoir la garantie de passer de bons moments en famille ou entre amis. Le gîte n'étant pas accessible avec votre véhicule, le propriétaire monte vos effets personnels à l'arrivée et les descend à votre départ. Le reste du temps, vous ferez tout à pied... c'est ce qui fait le charme du lieu. A proximité du gîte une aire naturelle de camping est proposée aux randonneurs.

SERS



© F. LUC - Parc national des Pyrénées

CHAMBRES D'HÔTES L'ARCOULI

Régine ARRIBET
Le village
65120 SERS
Tél. : 05 62 92 81 84
larcoulichambresdhotels.blogspot.com

Dans une bergerie restaurée, Régine vous accueille au cœur d'un village typique. Vous pouvez profiter de nombreuses randonnées et balades, comme l'itinéraire vers la croix de Saint-Justin. Vous êtes aussi situés à proximité du col du Tourmalet et du pic du midi de Bigorre.





VIELLA



© F. LUC - Parc national des Pyrénées

GÎTE D'ÉTAPE ET DE SÉJOUR LA GRANGE AU BOIS

Leslie DESTRADE
Rue de Barèges
65120 VIELLA
Tél. : 05 62 92 93 84
www.lagrangeaubois.fr

Cette grange offre de beaux volumes avec des chambres lumineuses. Tout est fait pour que vous puissiez découvrir les patrimoines et sites naturels de la vallée. Une attention particulière est portée sur les extérieurs, offrant un cadre reposant et agréable.

VISCOS

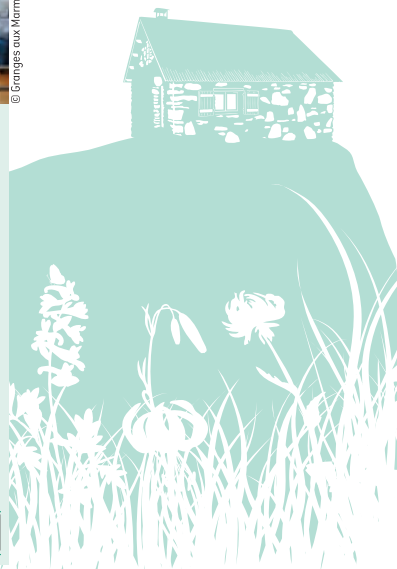
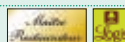


© Granges aux Marmottes - SPBaskandFood

HÔTEL ET RESTAURANT LA GRANGE AUX MARMOTTES

Catherine SENAC
Le village
65120 VISCOS
Tél. : 05 62 92 88 88
www.grangeauxmarmottes.com

L'hôtel est situé au cœur d'un village de caractère aux maisons en pierre. L'ambiance et la décoration des chambres de l'hôtel font référence aux patrimoines pyrénéens et sont toutes aménagées avec goût. A proximité de l'hôtel, des balades en balcon offrent une immersion dans la nature. Vous pouvez tout connaître du Parc national en échangeant avec Catherine et Guy.





© F. LUC - Parc national des Pyrénées

BARÈGES



CHEZ LOUISETTE

Louise CORRET
Le Lienz
65120 BARÈGES
Tél. : 05 62 92 67 17
chezlouissettebareges.com

Un restaurant incontournable pour découvrir les produits du terroir. Louissette est engagée aux cotés des bergers afin de valoriser la viande AOP de Barèges-Gavarnie mais aussi les nombreuses productions locales de qualité telles que le porc noir ou l'oignon de Trébons. Vous goûtez, dans un cadre de montagne, des recettes de pays comme la garbure avec son jambonneau.



© P. MEYER - AE Médias - Parc national des Pyrénées

GAVARNIE-GÈDRE



RESTAURANT LA BRÈCHE DE ROLAND

Odile et Philippe PUJO
65120 GAVARNIE-GÈDRE
Tél. : 05 62 92 48 54
www.gavarnie-hotel.com

Le mouton AOP de Barèges - Gavarnie, le porc noir de Bigorre et la truite fumée maison sont mis à l'honneur autour des grands classiques de la gastronomie locale interprétés par le chef. Dans un cadre et une ambiance de montagne, dans une belle salle à manger où la cheminée authentique il vous fait découvrir un menu 100% pyrénéen où les saveurs du mouton cuit sur le grill sont mises à l'honneur.



© P. DIXON

LUZ SAINT-SAUVEUR



LA TASCA

Paul DIXON
17 place saint Clément
65120 LUZ SAINT-SAUVEUR
Tél. : 05 62 92 96 22
www.latasca-luz.fr

Situé proche du centre historique de Luz Saint-Sauveur, ce restaurant offre un cadre convivial de montagne. La garbure et le mouton de la vallée sont à l'honneur. Des soirées où la garbure est chauffée dans la cheminée sont organisées. De la terrasse vous profitez de la vue sur les pics du midi de Bigorre et du Viscos.



© La Brèche de Roland



Fruits, légumes et plantes



Viandes



Fromages

SAZOS



© F. LUC - Parc national des Pyrénées

LA FERME DES CASCADES

65120 SAZOS
Tel. : 05 62 92 86 58
www.fermedescascades.fr

Avec ses jardins en balcon et un environnement très fourni en plantes sauvages, la ferme des Cascades propose des fruits et légumes de saison ainsi que des préparations à base de plantes. Les techniques de travail, entièrement naturelles, respectent l'environnement et mettent en valeur les variétés anciennes. Sur place, des activités pédagogiques et agro-pastorales vous sont aussi proposées. La production est en vente directe à la ferme et sur les marchés de Luz Saint-Sauveur, d'Argelès-Gazost, de Barèges et de Pierrefitte-Nestalas.

SAZOS



© P. LUNES - Parc national des Pyrénées

LA FERME DES CASCADES

65120 SAZOS
Tél. : 05 62 92 86 58
www.fermedescascades.fr

Au milieu des prairies se niche cette ferme. Tout est réfléchi dans cet écrin de verdure : de la germination des graines apportées aux animaux en hiver jusqu'aux économies d'énergie des bâtiments, en passant par la valorisation de l'ensemble des ressources du site. En lien avec la production laitière, la ferme des Cascades vous propose une large gamme de produits carnés : agneaux, veaux ou chevreaux de lait à la découpe, mais aussi, grâce aux légumes produits sur place, des plats cuisinés : blanquette, civet, ...

SAZOS



© E. Ferand - Parc national des Pyrénées

LA FERME DES CASCADES

65120 SAZOS
Tél. : 05 62 92 86 58
www.fermedescascades.fr

Au-dessus de Sazos, la ferme des Cascades est un lieu enchanteur et atypique. Vous ne saurez plus où donner de la tête et des papilles. Vous êtes plutôt lait de vache, de brebis ou de chèvre ? Fromages frais ou affinés ? Fan de yaourts, de beurre et de crème ? Curieux de goûter la « fondue pyrénéenne » ? Si vous aimez les produits laitiers, vous serez gâtés.



Miel et produits de la ruche

ESQUIEZE-SERE



© Le Rucher Pentu - F. BOUCHER

LE RUCHER PENTU

Florent HUARD
8 Cami dehs Carroutets
65120 ESQUIEZE-SERE
Tél. : 07 68 76 76 50
www.rucherpentu.com

Florent est un apiculteur pas comme les autres. Il est en recherche permanente d'une apiculture alternative, naturelle où les abeilles sont au centre de sa réflexion afin de leur donner un maximum de confort. Son exploitation compte 100 ruches kenyanes réparties sur 5 sites situés entre 750 et 1 700 m d'altitude. Cette situation offre une production d'une grande pureté. Au Rucher Pentu vous dégustez une gelée royale de grande qualité et aux nombreuses vertus. Retrouvez Florent à Esquize-Sère et venez découvrir le monde des abeilles tous les lundis de l'été à 18h avec l'ouverture d'une ruche kenyenne.

LUZ SAINT-SAUVEUR



© F. LUC - Parc national des Pyrénées

MIELLERIE DU PAYS TOY

Jean VERGEZ-BELLOU
14 rue d'Ossun prolongée
65120 LUZ SAINT-SAUVEUR
Tél. : 06 73 71 60 94
jeanverbel@hotmail.fr

Enfant de la vallée, Jean produit de nombreux miels qui reflètent les floraisons du Pays Toy : bruyère, fleurs sauvages de montagne, rhododendron, tilleul. Les jeudis soir, à partir de 17h, en juillet et août, venez visiter la miellerie rue d'Era Pouyade à Esquize-Sère. Jean vous fera découvrir la vie de la ruche, la transhumance en montagne, la récolte et l'extraction du miel. Où trouver son miel ? Sur le marché de Luz Saint-Sauveur (lundi matin, de juin à septembre), et sur celui des producteurs locaux (vendredi soir, juillet-août).





La laine



LA CARDE

36, avenue du Barège
65120 ESQUIEZE-SÈRE
Tél. : 06 88 21 96 60 - 05 62 92 81 95
www.lacarde-pyrenees.com

La Carde fabrique des couvertures et vêtements en laine locale depuis 1891. Cinq générations se sont transmises le flambeau de ce qui reste, encore aujourd'hui, une entreprise artisanale et familiale. Avec pour volonté de travailler les laines locales, l'entreprise récolte la matière noble auprès d'une trentaine d'éleveurs du Pays Toy ou des vallées voisines. Une fois filée, celle-ci est tissée et confectionnée sur place dans les ateliers de la Carde puis vendue en boutique, où des visites libres sont également proposées.

Venez découvrir ce savoir-faire unique et ce patrimoine vivant, pour des produits en lainage 100 % Pyrénées.



© F. LUC - Parc national des Pyrénées



Randonnées accompagnées



SUR LES HAUTEURS DE GAVARNIE

Roland PETIT
Tél. : 06 79 21 99 81
www.randos-roland.com

Un regard porté sur Gavarnie au travers de son patrimoine, de la formation de ses paysages, de sa faune et sa flore protégées, et des accords et échanges pastoraux avec ses proches voisins espagnols. Toute une histoire, en se baladant.

Durée : journée
 Niveau : facile



LE PIC DU MIDI DE BIGORRE EN RANDONNEE NOCTURNE

ACUMPANYAT EXPÉRIENCES
25 avenue du Général Leclerc
65110 CAUTERETS
Tél. : 07 86 87 04 93
www.acumpanyat.com

En fin d'après-midi, partez depuis le col du Tourmatet vers le sommet du Pic du midi. Par un sentier facile, vous découvrez une vue à couper le souffle, les lumières magiques du soir colorent les cimes. Le coucher de soleil depuis là haut est l'un des plus beaux que l'on puisse imaginer. Autour d'un pique-nique vous contemplez le ciel qui s'allume d'une infinité d'étoiles, et la voie lactée se dévoile petit à petit. Vous êtes ici au cœur de la Réserve internationale de ciel étoilé où la pureté de ce dernier est presque unique en Europe. Après un petit temps d'observation des constellations, l'heure est venue de se laisser glisser vers un retour magique à la lumière des frontales.

Durée : sortie nocturne
 Niveau : facile à moyen



Sites de visites



SAZOS

La Ferme des Cascades
65120 SAZOS
Tél. : 05 62 92 86 58 - 06 18 90 29 59
www.fermedescascades.fr

À la Ferme des Cascades, le sentier Caprifolia est une invitation à découvrir les plantes sauvages et comestibles. Un havre de fraîcheur dans lequel chacun pourra découvrir les manières d'utiliser les plantes et les fleurs en découvrant toutes leurs vertus.



› VALLÉE DE BAGNÈRES - CAMPAN





Depuis le mythique col du Tourmalet, la route redescend sur Sainte-Marie de Campan d'où il est possible de rejoindre la vallée d'Aure par le plateau de Payolle, connu pour son lac très apprécié des familles et son ancienne carrière de marbre.

Depuis le col d'Aspin, qui culmine à 1 489 mètres, la vallée offre un superbe belvédère sur le pic du midi de Bigorre, pour redescendre ensuite dans les forêts de sapins avant de rejoindre les pâturages de la vallée jusqu'à Arreau.

Les paysages de cette vallée invitent à la contemplation.





BAGNERES-DE-BIGORRE



© Campana de Cloutou

REFUGE DE CAMPANA DE CLOUTOU

Bernadette PENHARD et Philippe BRAUD
65200 BAGNERES-DE-BIGORRE
Tél. refuge : 09 88 28 53 23
www.refugecampanadeccloutou.ffcam.fr

Le refuge de Campana est une destination un peu secrète au bord d'un lac où l'effort demandé pour y parvenir sera récompensé par une agréable soirée et nuit dans ce nouveau refuge vêtu de bois et pierre locale. Entouré par de magnifiques lacs, le refuge est comme un bateau arrimé sur son bloc de granit, lové dans un petit bosquet de pins à crochet. Les multiples accès pour randonner jusqu'à Campana vous font découvrir l'univers magique du Néouvielle. En hiver, les adeptes de ski de randonnée ou de randonnée en raquettes disposent d'un large choix d'itinéraires. Au refuge, c'est le sourire des gardiens qui vous accueille. Vous aurez bien mérité une boisson fraîche et une tarte aux myrtilles, un coin cocoon où poser vos affaires pour la nuit, un bon moment convivial autour d'un repas fait de produits bio et locaux et avec un peu de chance un ciel nocturne dévoilant sa voie lactée et ses myriades d'étoiles car ici vous êtes en pleine Réserve Internationale de Ciel Etoilé.

CAMPAN



© M. LAVARINI

GÎTE RURAL LOU DÉSI RAT

Michel LAVARINI
Quartier Castetmau, La Séoubé
65710 CAMPAN
Tél. : 06 03 83 68 10
www.ecogite.loudesirat.fr

Sur les bords de l'Adour de Payolle, cette ferme restaurée des années 1800 offre une ambiance agréable et chaleureuse grâce en particulier à un chauffage tout au bois. A proximité, vous pouvez accéder aux sites emblématiques du lac de Payolle et du pic du midi de Bigorre.



© M. CADU - Parc national des Pyrénées



LA MONGIE



PIC DU MIDI DE BIGORRE

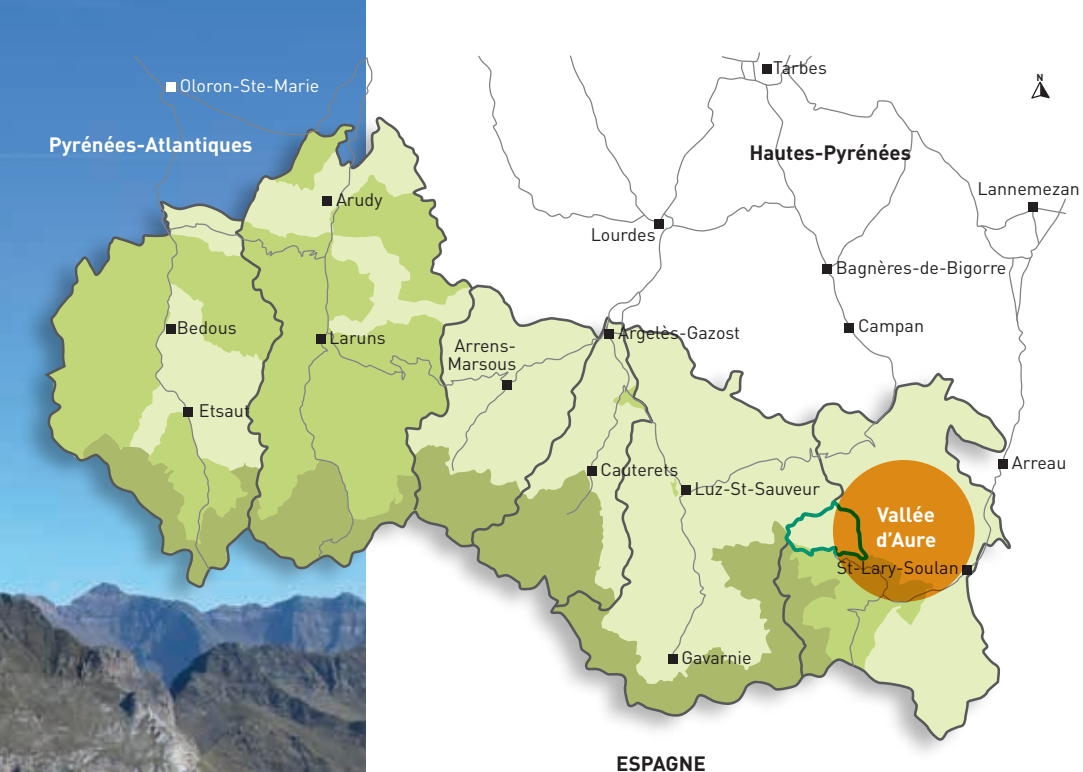
65200 LA MONGIE
Tél. : 0825 00 28 77
www.picdumidi.com

Accessible en téléphérique, le pic du midi offre un panorama unique avec vue sur 300 kilomètres de sommets pyrénéens. À 2 877 m d'altitude, muséographie, planétarium, tables d'interprétation et équipe d'animation, vous font découvrir l'épopée humaine de cet observatoire astronomique, le travail des astronomes, l'environnement du Pic du midi de jour, comme de nuit... Une passerelle métallique de 12 mètres de long, suspendue au-dessus du vide, offre un point de vue vertigineux. Au restaurant, le 2 877, venez déguster des produits locaux revisités par le chef et son équipe.



› VALLÉE D'AURE





ESPAGNE

La vallée d'Aure est la plus orientale des vallées du Parc national des Pyrénées. L'Espagne est proche et les voies de passage nombreuses. Les massifs du Néouvielle et de l'Arbizon dominent cette vallée. On y découvre un autre cirque classé au Patrimoine Mondial de l'Unesco celui de Barroude qui offre d'impressionnantes murailles calcaires.

La Réserve naturelle nationale du Néouvielle a été créée en 1936 pour préserver un territoire d'une richesse exceptionnelle. On y retrouve les pins à crochet les plus hauts d'Europe avec un record d'altitude à 2 600 mètres et soixante-dix lacs qui abritent une richesse faunistique remarquable (Desman des Pyrénées, calotriton, ...).



Hébergements

GUCHEN



© Les Hélianthèmes

CHAMBRES D'HÔTES LES HÉLIANTHÈMES

Evelyne DUBERNARD
1 route de la vallée d'Aure
65240 GUCHEN
Tél. : 05 62 39 90 88 - 06 31 96 19 70
www.leshelianthemes.com

Endroit idéal pour séjourner en famille, cette jolie maison bigourdane offre de beaux volumes dans un cadre très agréable. Vos hôtes partagent leurs connaissances des richesses patrimoniales et des savoir-faire de la vallée d'Aure.



SAINT-LARY SOULAN



© C. LECOMTE - UPB

REFUGE HOSPICE DU RIOUMAJOU

Stéphane LAPEYRE
D19
65170 SAINT-LARY-SOULAN
Tél. : 09 74 04 12 01 - 05 62 40 87 85
hospicedurioumajou@gmail.com

Situé dans la vallée intimiste du Rioumajou à 1560m d'altitude, ce refuge a été rénové entièrement pour vous accueillir avec ses 29 lits répartis en chambres de 2, 3 4 ou 5 places. L'Hospice est accessible depuis le parking de Frédancon (1h de marche sans dénivelé). Le cadre est pastoral, montagnard, forestier, vous êtes immergés au sein d'une riche nature. Au départ du refuge vous pouvez partir pour des balades accessibles pour toute la famille. Au retour de votre journée, vous profitez sur la terrasse du calme des lieux ou de la cheminée avant de monter dans votre chambre.

SAINT-LARY SOULAN



© Chalet Lou Prat

CHALET LOU PRAT

Jeanine GAUBERT
26 rue Vincent Mir
65170 SAINT-LARY-SOULAN
Tél. : 06 17 89 63 47
www.chalet-lou-prat-saintlary.fr

En plein cœur du village de Saint-Lary Soulan, venez séjourner en famille ou entre amis au Chalet Lou Prat. Cette jolie et grande maison individuelle rénovée se compose de trois niveaux, dont un rez-de-chaussée, une grande entrée côté rue et une côté cour, une cuisine spacieuse entièrement équipée, un grand séjour salle à manger avec une cheminée donnant sur une terrasse et le jardin. Jeanine, votre hôte se fera un plaisir de partager avec vous ses connaissances sur la vallée et saura vos conseillers dans vos choix de randonnées.



Restauration

AULON



© C. LECOMTE - UPB

AUBERGE DES ARYELETS

Frédérique et Julien BERGUA
Place du village
65240 AULON
Tél. : 05 62 39 95 59
http://www.auberge-les-aryelets.pas.eu

Julien est un jeune chef originaire de la vallée, il connaît les produits, les producteurs locaux et varie régulièrement ses recettes en fonction des saisons. C'est un accueil, un cadre, une certaine éthique que l'on découvre dans cette auberge. Le village d'Aulon n'est pas en reste, au pied du majestueux pic de l'Arbizon, avec son quartier de granges de Lurgues, ses sentiers d'interprétation. Le village, au sein de la Réserve naturelle régionale d'Aulon, accueille la maison de la nature et fut l'un des premiers à s'engager dans la préservation du ciel étoilé.

SAINT-LARY SOULAN



© C. LECOMTE - UPB

HOSPICE DU RIOUMAJOU

Stéphane LAPEYRE
D19
65170 SAINT-LARY-SOULAN
Tél. : 09 74 04 12 01 - 05 62 40 87 85
hospicedurioumajou@gmail.com

Venez faire une halte gourmande à l'Hospice du Rioumajou. L'Hospice est accessible depuis le parking de Frédancon. Il est ouvert tous les jours de juin à septembre sur réservation pour déjeuner, mais également le soir pour dîner. Installez-vous en terrasse ou devant la cheminée et découvrez les créations à base de produits du terroir que le chef vous propose.

VIGNEC



© SOCABAT Construction

SOCABAT CONSTRUCTION

Raymond CAMPO
4, chemin de Vielle-Aure
65170 VIGNEC
Tél. : 05 62 39 47 11
www.so-ca-bat.com

Socabat est une entreprise de travaux publics, de génie civil et de construction. Elle est en capacité de développer des compétences sur de nombreux corps de métiers depuis le gros œuvre jusqu'aux finitions. Elle a réalisé la plupart des chantiers marquants de la vallée d'Aure [complexes hôteliers et résidences de tourisme, équipements d'accueil, etc.] et son savoir-faire s'exerce aussi au-delà. L'entreprise a développé une expertise et un savoir-faire pour la couverture en ardoise du pays, la charpente traditionnelle en bois et le mur maçonné en pierre. Ces expertises et savoir-faire sont exercés de manière régulière pour des particuliers et les collectivités.

Le bois



LA COMPAGNIE DU HÊTRE

201, rue de Peyrehitte
65300 LANNEMEZAN
Tél. : 05 61 88 38 34
www.lacompanieduhetre.com

La Compagnie du hêtre propose des meubles aux lignes épurées en bois de hêtre. La démarche s'appuie sur la valorisation d'une ressource locale par les entreprises du territoire avec une sensibilisation aux patrimoines et aux circuits courts. Vous y trouvez bibliothèques, étagères, bureaux, tables, jeux.

Le bois



DESIGN & BOIS

Cyril LARROUY
Village
65130 LABORDE
Tél. : 06 86 91 43 04
www.design-et-bois.com

Cyril a repris l'atelier de son grand-père il y a plusieurs années et il a installé à proximité une petite scierie afin d'être autonome dans son approvisionnement en bois. Ainsi, il gère son stock, le séchage et surtout la qualité du bois avec lequel il travaille. Il développe cette activité en maintenant la tradition mais aussi en s'adaptant vers de nouveaux marchés. Après 20 ans d'expérience professionnelle Cyril toujours en recherche de qualité et d'innovation, décide d'offrir un tournant à cette entreprise qui détient un savoir ancestral.

La pierre et le marbre



LA MAISON DES CAILLOUX

Xavier MARQUIE
Route de Tarbes
65300 LANNEMEZAN
Tél. : 05 62 98 11 97
www.lamaisondescailloux.com

La Maison des cailloux est une entreprise qui transforme depuis 1997 les différents marbres des Pyrénées. Elle développe un savoir-faire reconnu et adapté aux spécificités d'un matériau exigeant. La pierre, le marbre et le granit embellissent la décoration des espaces intérieurs et extérieurs (terrasses, salles de bains, escaliers, sols, façades, cuisines...), la Maison des cailloux vous accompagne dans vos projets d'aménagement autour de l'utilisation de ces matières.

La laine



PYLOOW

Sarah LANGNER
2 impasse de la cartoucherie
65000 TARBES
Tél. : 06 62 37 84 13
www.pyloow.fr

Sarah est une jeune entrepreneuse qui a conçu une marque, Pyloow, pour la création de produits uniques et responsables. Elle propose une gamme de produits (vêtements, objets de décoration d'intérieur, objets de bien-être) qui mettent en valeur les laines locales issues de la vallée d'Aure. Son objectif est de valoriser ce produit noble jusqu'ici non valorisé au travers de filières locales en proposant une gamme d'objets au design épuré et intemporel. Elle s'appuie sur un réseau d'éleveurs qu'elle vient de structurer sous l'appellation « Taison d'Aure ». Tous les produits Pyloow sont confectionnés à partir d'une démarche écoresponsable basée sur une valorisation maximale des ressources [patronage optimisé pour éviter les chutes].

La laine



MOHAIR AULON EN PYRÉNÉES

Céline CHEMLA
Quartier Carrère
65240 AULON
Tél. : 06 21 02 87 37
www.mohair-aulon.fr

Céline élève des chèvres Angora dans le village d'Aulon à 1230 m d'altitude. L'éleveuse travaille dans le plus grand respect de ses animaux qui produisent un mohair d'une douceur unique, chaud et léger. Chaque étape de transformation de la laine est liée à un savoir-faire spécifique, réalisée avec l'aide d'artisans locaux. L'atelier du mohair vous accueille également toute l'année et vous permet de suivre les différentes étapes de la transformation de la laine.

La laine



PYRÉNÉES CRÉATION

Anne THOBY
9, rue du Levant
65500 PUJO
Tél. : 06 67 65 57 92
www.pyrenees-creation.com

La styliste, Anne, travaille avec des éleveurs et des acteurs de la filière textile qui souhaitent valoriser leur savoir-faire. Anne puise son inspiration dans l'histoire textile des Pyrénées. Elle propose des produits originaux en laine 100 % française : chaussettes, bérets, casquettes, mitaines, sacs, espadrilles, etc. Cette laine, collectée auprès des éleveurs des vallées d'Aure et de Campan, est tissée, tricotée, ou feutrée pour votre plus grand confort.



Miel



LA BARTHE DE NESTE



© C. LECOMTE - OFB

LES RUCHERS NESTES BARONNIÉS

Yannick TRIBOUILLOIS
Impasse du Haut-Mour
65 250 LA BARTHE DE NESTE
Tél. : 06 82 81 94 41
www.lesruchersnestsbaronnies.fr

Yannick est un apiculteur passionné qui a implanté sa miellerie à la Barthe de Neste et ses ruches dans la haute vallée d'Aure. Il propose une diversité de miels produits dans le respect de la nature et des abeilles. Yannick partage sa passion lors de visites de sa miellerie ou de ses ruchers. Venez déguster ses miels de rhododendron, de callune ou encore celui de toutes fleurs de montagne. Venez le retrouver le samedi matin sur le marché de Saint-Lary Soulan.

ARAGNOUET



© C. LECOMTE - OFB

MIELLERIE D'AURE

Julien VERNARDET
Fabian
65170 ARAGNOUET
Tél. : 06 01 78 07 91
www.mielleriedaure.fr

La Miellerie d'Aure produit que des miels récoltés sur fleurs sauvages et en montagne, à des altitudes comprises entre 700 et 2 100 m. Ses 200 ruches sont peuplées d'abeilles noires et menées en privilégiant le bien-être des abeilles et la production à petits rendements de miels de très haute qualité. Julien vous propose du miel de trèfle blanc, de ronce, de pissenlit, d'asphodèle, de rhododendron. Venez le retrouver aux marchés d'Arreau, de Saint-Lary Soulan ou à la miellerie au hameau de Fabian (sur rendez-vous).



AB
ASSOCIATION
POUR LE BIO

© C. LECOMTE - OFB

> VALLÉE D'AURE



Fruits, légumes et plantes

TRAMEZAYGUES



© C. LECOMTE - OFB

LES VERGERS DE GARDELOUP

Denis RICHOUX
1 Cami de l'Ariéou
65170 TRAMEZAYGUES
Tél. : 06 92 87 68 65
denis.richoux@wanadoo.fr

Denis, arboriculteur expérimenté, vous accueille aux Vergers de Gardeloup. Il produit des fruits frais ou transformés, il vous propose aussi quelques légumes (tubercules et courges) ainsi que des plantes à parfum, aromatiques et médicinales. Son projet est de constituer des vergers piétons [exploitation à la main], avec une densité forte de plants, le tout valorisant un grand nombre d'espèces et de variétés différentes, soit en variétés locales, généralement anciennes, soit en variétés adaptées à la montagne. L'ensemble du verger est conduit en biodynamie. La valorisation se fait sur place en vente directe et dans les épiceries de la vallée d'Aure.



AB
ASSOCIATION
POUR LE BIO



REPUBLIQUE
FRANCAISE



© C. LECOMTE - OFB



© B. CAPESTAN



LES PYRÉNÉES GRANDEUR NATURE

RANDO'NESTES

Bruno CAPESTAN

Tél. : 06 88 18 43 82

www.randonestes.com

Mettez tous vos sens en éveil et venez vivre les Pyrénées : touchez, regardez le patrimoine culturel et paysager, écoutez la faune sauvage, goûtez et sentez les saveurs multiples sans modération.

Durée : journée 7h avec 4 à 5h de marche
 Niveau : confirmé

© B. CAPESTAN



L'OURS, L'ISARD ET LE PATOU

RANDO'NESTES

Bruno CAPESTAN

Tél. : 06 88 18 43 82

www.randonestes.com

La montagne vous invite ici dans son plus beau jardin : Estibère, joyau caché de la Réserve naturelle nationale du Néouvielle. Ici vivent isards, marmottes et le si discret grand tétras. L'été venu, le patou monte avec les brebis, non loin de vous, se cache l'ours...

Durée : journée dont 4 à 5h de marche
 Niveau : intermédiaire

© P. MEYER - AE Médias - Parc national des Pyrénées



À LA DÉCOUVERTE DE LA RÉSERVE NATURELLE DU NÉOUVIELLE

PACHA MAMA PYRÉNÉES

Yoann LEMONNIER

Tél. : 06 01 92 37 58

www.pachamama-pyrenees.com

Découvrez ce magnifique site lacustre, le temps d'une journée de randonnée. Venez sur le terrain pour voir comment ce milieu naturel fonctionne en interaction et apprenez la grande histoire des barrages.

Durée : journée 4h de marche
 Niveau : intermédiaire

© P. MEYER - AE Médias - Parc national des Pyrénées



GRAND JEU NATURE D'ORIENTATION

PACHA MAMA PYRÉNÉES

Yoann LEMONNIER

Tél. : 06 01 92 37 58

www.pachamama-pyrenees.com

Un jeu d'orientation facile, à vivre en famille pour randonner tout en s'amusant. Des balises à trouver et des énigmes sur le milieu montagnard [oiseaux, mammifères, empreintes, pastoralisme,...] vous y attendent.

Durée : 3h
 Niveau : facile

© P. MEYER - AE Médias - Parc national des Pyrénées



JOURNÉE GRAND BOL D'AIR

PACHA MAMA PYRÉNÉES

Yoann LEMONNIER

Tél. : 06 01 92 37 58

www.pachamama-pyrenees.com

Profitez d'une journée en famille pour découvrir, en douceur, la nature et ses patrimoines. Une marche progressive vous permet de faire connaissance avec la faune et la flore pyrénéennes. Yoann donne indices et clefs d'identification pour apprendre à reconnaître ces richesses patrimoniales.

Durée : journée
 Niveau : facile à intermédiaire





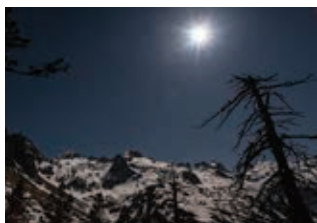
© C. LECOMTE - OFB

BALADES « NOS SECRETS DE GRAND-MÈRE »

Maëlle BENUREAU
Tél. : 06 86 74 42 75
www.randopyrenees-moontanya.com

Venez découvrir les trucs et astuces de nos grands-mères sur les plantes, les remèdes de sorcières, les plantes comestibles, les tisanes du montagnard. Une approche sensorielle et philosophique de la nature en plein cœur de la Réserve naturelle régionale d'Aulon.

Durée : 3 h de marche
 Niveau : facile



© L. MEDELEC - Parc national des Pyrénées

BALADE CONTÉE AU CLAIR DE LUNE

Maëlle BENUREAU
Tél. : 06 86 74 42 75
www.randopyrenees-moontanya.com

Faites une pause intemporelle en écoutant la vie d'antan avec une « passeuse des mots » (contes sur le loup, les bergers, ...). La soirée s'achève par un casse-croute montagnard au coin du feu.

Durée : 2 h dont 1 h de marche
 Niveau : facile



© C. LECOMTE - OFB

BALADES « LE PASTORALISME, UNE HISTOIRE D'HIER ET D'AUJOURD'HUI »

Maëlle BENUREAU
Tél. : 06 86 74 42 75
www.randopyrenees-moontanya.com

Découvrez le milieu montagnard et son activité pastorale lors d'une randonnée dans le val d'Aulon. La journée se termine chez Céline qui travaille la laine mohair, une occasion d'y découvrir son savoir-faire et son exploitation qui bénéficie aussi de la marque Esprit parc national.

Durée : journée dont 2h30 de marche
 Niveau : facile



© B. CAPESTAN



L'HIVER DES ANIMAUX SAUVAGES

RANDO'NESTES
Bruno CAPESTAN

Tél. : 06 88 18 43 82

www.randonest.com

Pour bien comprendre comment s'adapte le vivant et connaître les techniques mises en œuvre par les habitants de la montagne pour survivre ou simplement appréhender le monde qui nous entoure... bienvenue dans ce paradis blanc où la beauté n'a d'égale que la fragilité.

Durée : 1/2 journée

Niveau : facile

© P. MEYER - Parc national des Pyrénées



TRAPPEURS, TRACES ET IGLOOS

PACHA MAMA PYRÉNÉES
Yoann LEMONNIER

Tél. : 06 01 92 37 58

www.pachamama-pyrenees.com

Une balade en famille à pied ou en raquettes pour chercher, découvrir et comprendre les indices de présence de la faune sauvage pyrénéenne. Des ateliers pédagogiques d'éveil à la nature sont proposés tout au long de la randonnée ainsi qu'une construction d'abris de tempête (type igloo).

Durée : 3 h

Niveau : facile

© Maison du Patrimoine



MAISON DU PATRIMOINE

41 rue Vincent Mir
65170 SAINT-LARY SOULAN

Tél. : 05 62 40 87 86

www.saintlary.com

Venez, à la Maison du Patrimoine, découvrir les différents espaces muséographiques dédiés au patrimoine pyrénéen. L'espace comprend aussi un lieu d'exposition temporaire où sont actuellement exposés des panneaux d'interprétation et des maquettes qui valorisent les maisons d'Aure et du Louron. Toute l'année depuis la maison, des visites commentées des villages de Saint-Lary et de Soulan ainsi que de nombreuses animations sont organisées.

© C. CUENIN - Parc national des Pyrénées



› LES SÉJOURS

Découvrez l'offre de séjours *Esprit parc national - Pyrénées*, créés par des professionnels qui s'engagent dans la préservation et la promotion des patrimoines du territoire. Des séjours écotouristiques qui invitent à parcourir le Parc national des Pyrénées le temps d'un week-end ou plus.

Pour des randonnées ou des balades, à pied, à vélo ou plutôt en raquettes, les séjours Esprit parc national prennent des formes différentes, pour le plaisir de tous et dans le respect des valeurs des Parcs nationaux de France.

Les 4 engagements des séjours :

Une immersion dans une nature préservée

Votre séjour se déroule dans le Parc national des Pyrénées où règnent faune sauvage, grands paysages et flore préservés.

La découverte d'un territoire et de ses patrimoines

Votre séjour est conçu pour vous faire découvrir les richesses naturelles et culturelles du territoire.

Des pratiques écoresponsables pour préserver l'environnement

Restaurateurs, hôteliers, accompagnateurs... tous mettent en place des pratiques respectueuses de l'environnement.

La participation à l'économie locale

Votre séjour vous permet d'aller à la rencontre des habitants, de découvrir les bonnes adresses et les spécialités régionales, de prendre part à la vie locale.

AGENCE TOURISTIQUE DES VALLÉES DE GAVARNIE

RÉCHAUFFER LES CŒURS ET LES ESPRITS

3 JOURS - 2 NUITS

15 place de la République
65400 ARGELES-GAZOST

Tél. : 05 62 97 49 61

www.valleesdegavarnie.com

reservation@valleesdegavarnie.com

Ressourcez-vous en famille et vivez des moments privilégiés. Nous avons sélectionné pour vous un chalet nature & bois qui se fond dans la nature et permet, grâce à de larges baies vitrées, de profiter d'une vue sur les montagnes environnantes. Pour prolonger le bien-être, direction la Cabana'Spa avec sauna, spa et bain nordique. Balades en raquettes au sein d'une nature préservée, visite d'une ferme, dégustation de fromage, repas dans un cadre authentique pour savourer une garbure, agrémenteront votre séjour.

© A. GARCIA - Agence touristique des vallées de Gavarnie



AGENCE TOURISTIQUE DES VALLÉES DE GAVARNIE

LES PIEDS DANS LE PLAT, LA TÊTE DANS LES NUAGES

2 JOURS - 1 NUIT

15 place de la République
65400 ARGELES-GAZOST

Tél. : 05 62 97 49 61

www.valleesdegavarnie.com

reservation@valleesdegavarnie.com

Le temps d'un week-end, faites un break placé sous le signe de la gastronomie et de l'exceptionnel. Installés dans un hôtel 4* au cœur d'un village de montagne, vous découvrez les spécialités locales dans une auberge authentique et intimiste. Le lendemain, c'est en téléphérique que vous accédez au sommet du célèbre Pic du midi de Bigorre à 2877 m d'altitude. Lieu unique en France, cet observatoire astronomique vous offre une vision à 360° sur les sommets pyrénéens. Les nuits étoilées des Pyrénées n'auront plus de secret pour vous.

MÉYER - Agence touristique des vallées de Gavarnie



UCA VENTS & VOYAGES - LA BALAGUERE

A VÉLO, LES GRANDS COLS PYRÉNÉENS EN DOUCEUR

5 JOURS - 4 NUITS

48, route d'Azun
65400 ARRENS-MARSOUS
Tél. : 05 62 97 46 46
www.labalaguere.com

Parcourez les cols magnifiques et mythiques du Tour de France, sans effort ou presque. Au cœur des paysages grandioses des Hautes-Pyrénées et aux portes du cœur du Parc national des Pyrénées, les cols du Soulor, d'Aubisque, du Tourmalet, constituent pour les uns des souvenirs d'enfance, pour les autres des rêves d'exploits à priori inaccessibles... mais qui deviennent aujourd'hui à la portée de tout à chacun grâce au vélo à assistance électrique. La gastronomie avec la découverte des productions locales est également au centre du séjour.



© La Balaguère

UCA VENTS & VOYAGES - LA BALAGUERE

RAQUETTES ACCOMPAGNÉES SUR LES GRANDS SITES

7 JOURS - 6 NUITS

48, route d'Azun
65400 ARRENS-MARSOUS
Tél. : 05 62 97 46 46
www.labalaguere.com

Vous découvrez les grands sites de Gavarnie, de Cauterets, du pic du Midi, revêtus de leur manteau blanc. C'est sous un angle différent, en raquettes et grâce aux connaissances d'un accompagnateur en montagne, que vous découvrez ces sites et paysages enneigés. Vous êtes logés dans un hôtel charmant dans un village perché de la vallée aux chambres et à la cuisine raffinées. Cet hébergement et son restaurant disposent également de la marque Esprit parc national.



© La Balaguère

UCPA VENTS & VOYAGES - LA BALAGUERE

TRAVERSÉE DU PARC NATIONAL DES PYRÉNÉES

14 JOURS - 13 NUITS

48, route d'Azun
65400 ARRENS-MARSOUS
Tél. : 05 62 97 46 46
www.labalaguere.com

Ce séjour itinérant accompagné vous propose une immersion de deux semaines en montagne dans des paysages grandioses (avec la possibilité de couper cette traversée en deux et de réaliser une semaine de randonnée). Les nuits se déroulent en refuge, en haute montagne avec une atmosphère et un dépaysement garanti offrant une contemplation du ciel étoilé sans équivalent. La faune sauvage ainsi que la flore ne sont bien évidemment pas en reste. Enfin, vous découvrez les estives et les pratiques pastorales pyrénéennes.



© L. NEDELEC - Parc national des Pyrénées

ACUMPANYAT EXPÉRIENCES

UN WEEK-END POUR ARPENTER LA NUIT

3 JOURS - 2 NUIT

25 avenue du Général Leclerc
65110 CAUTERETS
Tél. : 07 86 87 04 93
www.acumpanyat.com

Venez randonner sous le soleil et les étoiles avec Elise et Gwénaëlle ! Marcher sous les étoiles, écouter la nuit, découvrir la face cachée du jour, décoder le ciel et ses multiples constellations, rêver à l'infini et à l'imaginaire, prendre le temps de contempler les années lumière, s'élever jusqu'aux nuages ...



© J. BOURDON

LES TEMPLIERS

RANDONNÉES EN ÉTOILE SANS VOITURE ENTRE LOURDES ET GAVARNIE

8 JOURS - 7 NUITS

6, place de la Comporte
65120 LUZ SAINT-SAUVEUR
www.hotel-luz.com

Ce séjour vous permet de découvrir des territoires et des sites incontournables du Parc national des Pyrénées grâce aux transports collectifs. Vous êtes basés à Luz Saint-Sauveur et rayonnez à la journée entre montagne de la vallée de Luz-Gavarnie et villages perchés. Chaque jour est préparé la veille et un road book vous est transmis.

© D. PELLETIER - Parc national des Pyrénées



LES TEMPLIERS

MINI TREK AU CŒUR DU CIRQUE DE GAVARNIE

5 JOURS - 4 NUITS

6, place de la Comporte
65120 LUZ SAINT-SAUVEUR
www.hotel-luz.com

Venez randonner dans les plus beaux paysages des Pyrénées, au milieu du majestueux cirque de Gavarnie. Cette randonnée vous permettra de l'admirer sous différents angles, depuis de très beaux belvédères et plateaux environnants. Approchez-vous au pied de la grande cascade de Gavarnie.



© Les Templiers

LES TEMPLIERS

MINI TREK DANS LA VALLÉE DE BARÈGE ET DU NÉOUVIELLE

3 JOURS - 3 NUITS

6, place de la Comporte
65120 LUZ SAINT-SAUVEUR
www.hotel-luz.com

Venez découvrir les Pyrénées en randonnée sur les sentiers du GR10 dans la vallée de Barège. Dormez dans une grange rénovée en gîte d'étape et dans un refuge de haute montagne au bord d'un lac de montagne. L'itinéraire alternera entre villages typiques de la vallée et paysages de haute montagne.

© Les Templiers



RANDONADES

DE GAVARNIE À ORDESA

7 JOURS - 6 NUITS

30 allée Arago
66500 PRADES
Tél. : 04 68 96 16 03
www.randonades.com

Canyons et grands cirques, amphithéâtres naturels. Du cirque de Gavarnie, avec ses crêtes de 3 000 m, aux canyons d'Aragon taillés comme par un gigantesque ciseau érosif au beau milieu de doux plateaux herbeux, découvrez cet ensemble calcaire, classé au Patrimoine mondial de l'Humanité à l'Unesco avec ses nombreuses merveilles naturelles.

© Randonades



PYRÉNÉES TREKKING

LA LAINE, UN VOYAGE EXTRAORDINAIRE

3 JOURS - 2 NUITS

4 quai de la Neste
65240 ARREAU
Tél. : 05 62 98 07 64
www.pyrenees-trekking.fr

Venez découvrir le métier d'éleveur, sa vie, son troupeau, sa montagne au coeur du village d'Aulon.

Vous y découvrirez le travail de la laine véritable lien entre les hommes et la nature.

Les enfants pourront éveiller leur curiosité grâce à la rencontre avec un berger et leurs papilles en dégustant les produits locaux de l'auberge des Aryelets.



© Pyrénées trekking



PYRÉNÉES TREKKING

AU-DELÀ DU HANDICAP, S'EMERVEILLER EN FAMILLE DANS LES PYRÉNÉES

3 JOURS - 2 NUITS

4 quai de la Neste
65240 ARREAU
Tel. : 05 62 98 07 64
www.pyrenees-trekking.fr

Lors de ce séjour, la montagne devient l'occasion d'échanger, de se faire plaisir, de découvrir avec curiosité ce qui nous entoure.

Ce séjour est un moment convivial fait de rencontres et de partages entre deux familles dont l'un des membres est en situation de handicap.

L'objectif est de rompre l'isolement des personnes en situation de handicap, de permettre à des familles de se retrouver et de partager un moment autour d'activités en montagne.

Le séjour se déroule en étoile ou en itinérance selon le degré du ou des handicaps (réalisable au printemps, en été et en automne).

© M. BENOIST



PYRÉNÉES TREKKING

LE NÉOUVIELLE AUTREMENT

6 JOURS - 5 NUITS

4 quai de la Neste
65240 ARREAU
Tél. : 05 62 98 07 64
www.pyrenees-trekking.fr

Le temps d'une semaine vous partez à la découverte d'un site naturel incontournable de la vallée d'Aure qui va vous surprendre, la réserve naturelle du Néouvielle. Vous profiter de la magnificence des paysages tout en restant à l'écart des grands sentiers plus fréquentés. Le départ de votre itinérance se fait depuis les granges de Lurgues à Aulon et se terminera six jours de marche plus tard à proximité du barrage de Cap de Long.

© P. MEYER - AP Radios - Parc national des Pyrénées



PYRÉNÉES TREKKING

CLASSE ZÉRO DÉCHET

5 JOURS - 4 NUITS

4 quai de la Neste
65240 ARREAU
Tél. : 05 62 98 07 64
www.pyrenees-trekking.fr



© C. LECOMTE - OFB

Réchauffement climatique, disparition des espèces, que de gros mots qui viennent heurter les oreilles des enfants d'aujourd'hui. Ce séjour d'une semaine, au cœur de la vallée d'Aure, propose de transmettre aux jeunes générations les bons réflexes et les bonnes pratiques en matière de gestion des déchets. La «classe zéro déchet en s'amusant» s'appuie sur le concept suivant : «moins de déchet pour se simplifier la vie, faire des économies et respecter la planète». Une petite semaine d'écolo dingo ? Non, le zéro déchet est un mode de vie simple et une aventure à vivre tout en s'amusant. Randonnée pastorale, visite d'une chèvrerie, dégustation de produits locaux, découverte de la forêt pyrénéenne sont autant d'activités qui sont au programme de ce séjour.



PYRÉNÉES TREKKING

CLASSE ASTRONOMIE

5 JOURS - 4 NUITS

4 quai de la NESTE
65240 ARREAU
Tél. : 05 62 98 07 64
www.pyrenees-trekking.fr



Au cœur de la Réserve internationale de ciel étoilé, ce séjour d'une semaine en vallée d'Aure offre aux enfants la possibilité de tout comprendre de l'astronomie. Solstice, équinoxe, système solaire, cycle lunaire ... toutes ces notions n'auront bientôt plus de secret pour eux. Les enfants auront aussi l'immense privilège de visiter le célèbre pic du midi (2877 mètres d'altitude) depuis lequel ils profiteront d'une vue à couper le souffle sur toute la chaîne des Pyrénées. La visite du site leur permettra de vivre l'aventure humaine et scientifique des lieux.

© P. MEYER - AE Médias - Parc national des Pyrénées



LE DOMAINE DE PYRÈNE

RAQUETTES PYRÉNÉENNES

8 JOURS - 7 NUITS

49 avenue du Mamelon vert
65110 CAUTERETS
Tel. : 05 62 92 12 12
www.domainedepyrene.fr

Vous ne vous lasserez pas des paysages idylliques des Pyrénées en hiver. Ce séjour vous propose d'arpenter les sentiers du Pont d'Espagne et du lac de Gaube, de partir à la conquête des neiges immaculées de « laquets » et de sapinières de montagne. Votre accompagnateur vous apprendra à repérer les indices des animaux dans la neige, à identifier les plus hauts sommets environnants.

Séjour en pension complète en village club de vacances 3 étoiles avec un espace bien-être, randonnée à la journée en étoile à la découverte des plus beaux paysages enneigés.

© J. CASTERAN



LE DOMAINE DE PYRÈNE

DE CIRQUES EN LACS

7 JOURS - 6 NUITS

49 avenue du Mamelon vert

65110 CAUTERETS

Tel. : 05 62 92 12 12

www.domainedepyrene.fr

Ce séjour est la promesse d'une découverte des plus beaux paysages du Parc national des Pyrénées : balade dans la vallée de la Fruitière jusqu'au lac d'Estom, randonnées hors des sentiers battus au cirque de Gavarnie et au pied des glaciers de la vallée du Marcadau, sortie dans les estives secrètes du tour du Peyrenère. Des randonnées, à la journée depuis Cauterets, de 5 heures de marche en moyenne, pour un dénivelé allant de 500 m à 850 m. Séjour en pension complète en village club de vacances 3 étoiles avec un espace bien-être.

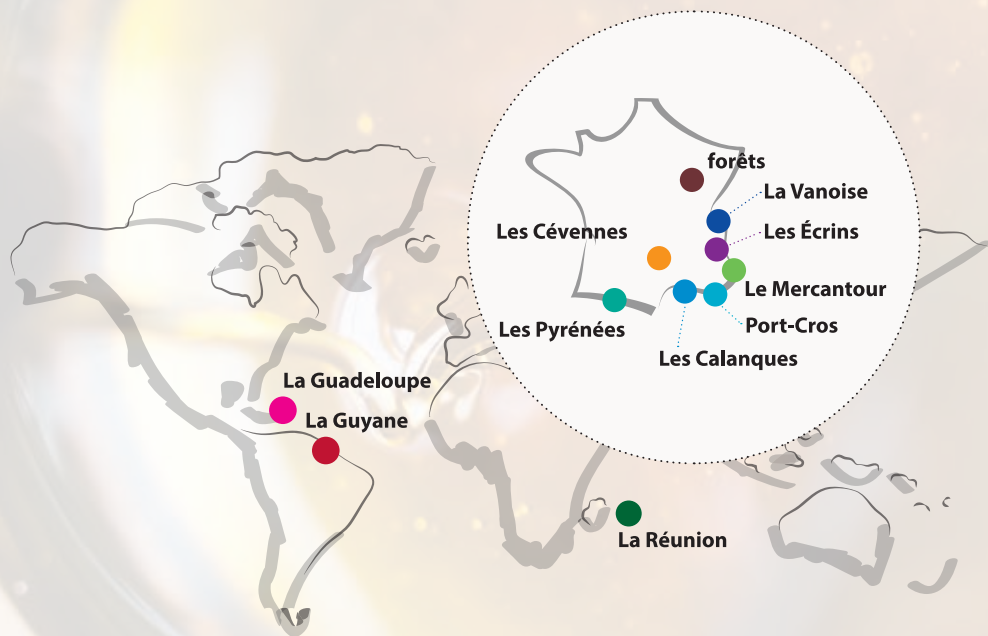
© J. CASTERAN



© P. MEYER - AEV - Photos - Parc national des Pyrénées

Esprit PARC NATIONAL

Une offre de produits, d'activités et d'hébergements authentiques et naturels, créés et imaginés dans les onze parcs nationaux de France.



Retrouvez
tous nos produits sur

www.espritparcnational.com

  @espritparcnational