



# Esprit Pyénées PARC NATIONAL

Annuaire 2018

Hébergements • Restauration

Produits locaux • Activités • Séjours



*une marque inspirée par la nature*

[www.espritparcnational.com](http://www.espritparcnational.com)



## UNE MARQUE *inspirée par la nature*

**Esprit parc national** est la marque des dix parcs nationaux français : Vanoise, Cévennes, Port-Cros, Mercantour, Écrins, Pyrénées, Guadeloupe, Réunion, Guyane et Calanques. Ces espaces naturels, riches de paysages exceptionnels, abritent une flore et une faune remarquables. Adopter cette marque, c'est valoriser ces territoires tout en préservant leur richesse. C'est mettre en valeur des produits et services imaginés et inventés par des hommes et des femmes qui s'engagent dans la préservation et la promotion de ces espaces. C'est privilégier l'économie locale, la rencontre et l'échange avec ses acteurs. Enfin, c'est vivre des expériences au plus près de la nature, découvrir de nouveaux paysages et pratiques sociales, entrer dans l'histoire et le patrimoine de ces territoires d'exception.

*Retrouvez dans ce guide la sélection d'hébergements, de restaurants, de produits de la ruche, de fruits, de légumes et de plantes, de fromages, de viandes, de produits artisanaux, de randonnées accompagnées, de sites de visite et de séjours Esprit parc national.*

- P. 4 **HÉBERGEMENTS**
- P. 20 **RESTAURATION**
- P. 24 **FRUITS, LÉGUMES ET PLANTES**
- P. 28 **MIEL ET PRODUITS DE LA RUCHE**
- P. 32 **VIANDES**
- P. 36 **FROMAGES**
- P. 38 **PRODUITS ARTISANAUX**
- P. 44 **RANDONNÉES ACCOMPAGNÉES**
- P. 54 **SITES DE VISITE**
- P. 58 **SÉJOURS**





*Accueil personnalisé*

*Eco-gestes*

*Calme*

*Architecture locale*

# HÉBERGEMENTS

*Camping*

*Hôtels*

*Gîtes ruraux*

*Chambres d'hôtes*

*Gîtes d'étape et de séjour*

**Heureux d'adhérer à la marque Esprit parc national, votre hôte s'engage à :**

## **Placer la nature et le patrimoine culturel au cœur de votre séjour**

Sensible aux patrimoines, votre hôte met à votre disposition des supports de communication pour vous faire découvrir la biodiversité, les paysages, les savoir-faire...

Votre hôte vous fait profiter du cadre de vie du Parc national, du patrimoine bâti et architectural de son hébergement, de la qualité de son environnement naturel.

## **Adopter des pratiques écoresponsables pour préserver l'environnement**

Soucieux de réduire son impact, votre hôte met en place des pratiques respectueuses telles que la réduction de la consommation en énergie, en eau, tri des déchets et vous incite à y participer.

## **Participer à la vie locale**

Amoureux du terroir, votre hôte sait vous faire découvrir les produits de qualité du Parc national. Engagé dans la vie du territoire, il privilégie les partenariats locaux. Il vous réserve un accueil spécifique afin de vous faire passer un séjour unique.

## Vallée d'Aspe

### ACCOUS

#### 1 > Chambres d'hôtes L'Arrayade

Isabelle LESIRE-PIZZUTO  
Rue Troussilh, 64490 ACCOUS  
Tél. : 05 59 34 53 65  
[www.chambresdhotels-larrayade.com](http://www.chambresdhotels-larrayade.com)

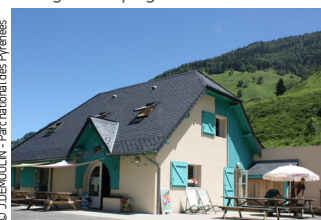


© Isabelle LESIRE-PIZZUTO

Isabelle vous accueille et vous conseille dans vos choix de découvertes du territoire. De chez elle, balades autour du patrimoine naturel, bâti et architectural de la vallée d'Aspe et de ses paysages agropastoraux.

#### 2 > Gîte d'étape et camping de Lhers

Marie-Pierre CASSOU  
Plateau de Lhers, 64490 ACCOUS  
Tél. : 05 59 34 75 39  
[www.gite-camping-lhers.com](http://www.gite-camping-lhers.com)



© J. DEMOULIN - Parc national des Pyrénées

Situé sur le GR 10, entre le cirque de Lescun et le col du Somport, le hameau de Lhers est un point de départ idéal pour des balades et randonnées, avec notamment, depuis le pic de Labigouet (2 175 m), un panorama à 360° sur les sommets béarnais.

### BORCE

#### 3 > Gîte rural La Borde

Jean-Claude COUSTET  
Quartier du Biella, 64490 BORCE  
Tél. : 05 59 34 87 66  
[www.lespiatet.com](http://www.lespiatet.com)



© J. DEMOULIN - Parc national des Pyrénées

Ce gîte rural bénéficie d'un environnement naturel de qualité (chemins, prairies,...). Idéalement placé en vallée d'Aspe, le village de Borce permet la découverte des sites naturels et culturels de la vallée. N'hésitez pas à demander conseils pour une découverte des productions et des savoir-faire locaux.

#### 4 > Gîte rural La Pradère

Jean-Claude COUSTET  
Quartier du Biella, 64490 BORCE  
Tél. : 05 59 34 87 66  
[www.lespiatet.com](http://www.lespiatet.com)



© J. DEMOULIN - Parc national des Pyrénées

Ce gîte est situé dans un espace naturel composé d'une grande prairie, le cadre paysager est agréable. Borce est un village de montagne au patrimoine bâti identitaire. La découverte des productions locales est privilégiée.

#### 5 > Chambres d'hôtes L'Espiatet

Céline COUSTET  
Quartier du Biella, 64490 BORCE  
Tél. : 05 59 34 87 75 - 07 50 35 89 13  
[www.lespiatet.com](http://www.lespiatet.com)



© J. DEMOULIN - Parc national des Pyrénées

L'Espiatet signifie « l'endroit d'où l'on voit ». Ces chambres d'hôtes situées sur les hauteurs de Borce offrent un panorama sur la vallée. Avec une ferme familiale à proximité, vous pouvez découvrir des produits locaux. Sur les hauteurs de Borce, profitez des milieux naturels et des paysages caractéristiques de la vallée d'Aspe.

#### 6 > Gîte rural L'Oustau

Jean-Claude COUSTET  
Quartier du Biella, 64490 BORCE  
Tél. : 05 59 34 87 66  
[www.lespiatet.com](http://www.lespiatet.com)



© J. DEMOULIN - Parc national des Pyrénées

Le village de Borce se situe en plein cœur de la vallée d'Aspe. Des sites comme le chemin de la Mâture, le fort du Portalet sont à proximité. La découverte du pastoralisme à travers les paysages, les cabanes, les productions fromagères sont au centre de votre séjour.

#### 7 > Maison Bergoun

Marcela BERGSMA  
Le bourg, 64490 BORCE  
Tél. : 06 42 69 47 45  
[www.bergoun.com](http://www.bergoun.com)



© J. DEMOULIN - Parc national des Pyrénées

Cette maison ancienne, joliment restaurée se situe au cœur d'un village perché qui possède un patrimoine bâti remarquable. A proximité dans la vallée, vous découvrirez des sites naturels et culturels préservés.

#### 8 > Gîte le Communal

Sidonie RAYNAUD  
64490 BORCE  
Tél. : 05 59 34 86 40  
[www.lecommunal.fr](http://www.lecommunal.fr)



© Gîte le Communal

Gîte d'étape situé au centre de ce village de montagne aux allures médiévales, à la croisée du GR10 et du chemin de Saint-Jacques de Compostelle. Le gîte offre 18 couchages en deux dortoirs.

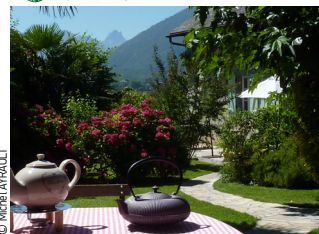


## Vallée d'Ossau

### BESCAT

#### 9 > Chambres d'hôtes Le Balcon de l'Ossau

Kathrin BENKERT et Michel AYRAULT  
17 rue du bourg, 64260 BESCAT  
Tél. : 05 59 21 05 46 - 06 09 71 78 06  
[www.chambres-hotes-ossau.fr](http://www.chambres-hotes-ossau.fr)



© Michel AYRAULT

Michel et Kathrin vous accueillent dans une maison typique de l'architecture béarnaise, nichée dans un petit écrin de verdure. Face aux Pyrénées et avec en toile de fond le pic du Midi d'Ossau, vous bénéficiez de tout le charme et la quiétude du jardin. Vos hôtes vous font partager leurs randonnées insolites dans la vallée et une table savoureuse aux goûts des produits du terroir.

### BILHÈRES-EN-OSSAU

#### 10 > Auberge de Perchades

Odile et Jean-Louis GIOVERI GAMBOLINI  
Quartier Arroust, 64260 BILHERES  
Tél. : 05 59 82 66 89  
[www.gite-ossau.com](http://www.gite-ossau.com)



© Parc national des Pyrénées

Situé au cœur de Billhères, l'auberge de Perchades offre un cadre et des prestations qui vous permettent de découvrir toutes les richesses et la diversité des patrimoines du Béarn. C'est également un lieu de rencontre grâce à une programmation culturelle et artistique. De la terrasse, la vue est magnifique faisant face au pic du Ger. Vous pouvez vous immerger dans l'ambiance ossaloise et randonner en partant du gîte.

### IZESTE

#### 11 > Camping municipal de la vallée d'Ossau

Chemin départemental 934, 64260 IZESTE  
Tél. : 05 59 05 68 67  
[mairie.izeste@9business.fr](mailto:mairie.izeste@9business.fr)



© D.FERMOUSQUE - Parc national des Pyrénées

Ce camping vous propose des emplacements naturels au bord du Gave. De là, randonnez facilement le long de cette rivière et découvrez le patrimoine bâti d'Izeste.

### SEVIGNACQ-MEYRACQ

#### 12 > Chambres d'hôtes Les Bains de Secours

Anne-Marie PAROIX  
Chemin des bains  
64260 SEVIGNACQ-MEYRACQ  
Tél. : 05 59 05 89 70  
[www.bien-etre-ossau64.com](http://www.bien-etre-ossau64.com)



© Parc national des Pyrénées

Ces chambres d'hôtes sont situées dans un vallon préservé à l'entrée de la vallée d'Ossau. Vous logez dans une authentique maison thermale du 19<sup>ème</sup> siècle. Découvrez la culture et les productions locales du Béarn et profitez d'une prestation bien-être et de soins grâce à l'eau de source naturelle.



## Vallée de l'Ouzoum

### ARBÉOST

#### 13 > Gîte d'étape et de groupe La Petite Jeanne

Erick et Rozenn CHAMPAGNE  
Le bourg, 65560 ARBÉOST  
Tél. : 05 47 92 15 01 - 06 15 46 35 79  
www.lapetitejeanne.fr



La découverte des patrimoines et du pastoralisme sont au centre de votre séjour au sein du village d'Arbéost et de cette vallée intime de l'Ouzoum. Erick naturaliste averti et Rozenn vous proposent une découverte des richesses naturelles et des productions fromagères locales en rencontrant des éleveurs du village.

## Val d'Azun

### ARRAS-EN-LAVEDAN

#### 14 > Gîte Blue Cairn Lodge

Alexandre ROMANOFF  
Rue du lac d'Estaing  
65400 ARRAS-EN-LAVEDAN  
Tél. : 05 62 97 93 82  
mandylachford@yahoo.fr



Bien situé dans le village, ce gîte bénéficie d'une vue imprenable. L'ambiance et la décoration oscillent entre découverte des Pyrénées et des autres continents au travers des voyages réalisés par les propriétaires. Ils vous guident dans vos choix de découvertes sur des balades au départ du gîte.

#### 15 > Gîte rural La Grange des Pyrénées

Régis PAQUET  
Col d'Arras, 65400 ARRAS-EN-LAVEDAN  
Tél. : 06 78 10 76 75  
www.lagrangedespyrenees.blogspot.fr



Cette grange entièrement rénovée vous offre un cadre chaleureux et reposant au cœur d'une nature préservée. Ce gîte écologique est autonome en fonctionnement. Depuis le gîte, des randonnées sont possibles avec de nombreuses espèces animales et végétales à découvrir. Régis vous conseille dans vos choix d'activités.

#### 16 > Gîte rural La Hulotte

Corinne SOBOTKO  
Impasse du Picoulet  
65400 ARRAS-EN-LAVEDAN  
Tél. : 05 95 81 83 89 - 06 22 19 44 13  
colopeint34@yahoo.fr



Vous êtes immergés dans un environnement champêtre et naturel grâce à cette ancienne cabane de berger rénovée où beaucoup d'éléments d'origine sont conservés. Un petit nid douillé à partir duquel vous partez en balade et profitez d'une très belle vue sur la vallée.

#### 17 > Gîte rural Le Moulettis

Gilles NOBECOURT  
Le Moulettis, quartier du Pont  
65400 ARRAS-EN-LAVEDAN  
Tél. : 06 22 19 44 13  
gnobecourt@yahoo.fr



Ce gîte rural a été aménagé dans une ancienne grange, située en haut du village. Point de départ idéal pour des balades notamment vers le mont de Gez où vous profitez d'un beau panorama. Des sentiers artistiques et sculpturaux ont également été aménagés dans le village pour des découvertes inédites.

### ARRENS-MARSOUS

#### 18 > Chambres d'hôtes Maison Sempé

Sylvie RACAUD et Jean-Paul FOCH  
3 rue Marque de Dessus  
65400 ARRENS-MARSOUS  
Tél. : 05 62 97 41 75  
www.maisonsempé.fr



Une demeure de caractère où Sylvie et Jean-Paul prennent plaisir à vous parler d'endroits insolites ou de détails de l'architecture locale au détour d'une rue ou d'un chemin. L'échange est privilégié mais aussi la découverte des produits locaux car ici on s'engage pour le territoire.

#### 19 > Gîte de séjour Le Chalet du Soulor

Valérie DEGAN  
65400 ARRENS-MARSOUS  
Tél. : 05 62 97 09 20  
www.gîte-dusoulor.com



Le gîte est situé à 1 450 m d'altitude, au col du Soulor, dans un site grandiose et sauvage. Au cœur du val d'Azun, le chalet séduit par l'authenticité et le naturel de son environnement offrant un panorama sur les sommets environnants. Point de départ de nombreuses visites et de randonnées que ne manque pas de vous indiquer Valérie votre hôte.

#### 20 > Gîte rural Prébendé

Catherine COURTAND  
60 route du Soulor  
65400 ARRENS-MARSOUS  
Tél. : 06 85 20 10 22  
www.gîte-arrens.com



Sur la route du col du Soulor, cette ancienne grange typique du val d'Azun, récemment rénovée, est située au milieu de sa grande prairie. Elle vous offre un cadre bucolique et authentique. C'est le pastoralisme à travers ses traditions et ses productions qui est mis à l'honneur.

#### 21 > Chambre d'hôtes Maison Camelat

Marianne LAZARIEW  
8 rue de Cardet, 65400 ARRENS-MARSOUS  
Tél. : 05 62 41 45 57 - 06 07 94 23 93  
maisoncamelat@gmail.com



Marianne et Denis ont repris cette maison chargée d'histoire. Histoire du poète occitan Camelat qu'ils vous racontent avec plaisir. Cette maison de charme située au cœur du village bénéficie d'une vue imprenable sur le pic du Midi d'Arrens.

## AUCUN

### 22 > Camping Azun nature \*\*\*

Joëlle et Yves LANNE  
1 route des Poueyes, 65400 AUCUN  
Tél. : 05 62 97 45 05  
www.camping-azun-nature.com



© J. COMBES - Parc national des Pyrénées

Ce camping offre une vue imprenable sur le pic du Midi d'Arrens et le pic de Gabizos. Le lieu se prête à des balades familiales à pied et à vélo, à la découverte des oiseaux. 25 espèces ont été identifiées dans le camping. Deux nouveaux chalets "nature et bois" ont été labellisés cette année.

### 23 > Gîte rural Les Terres Nères

Gwénaëlle PLET  
3 chemin de Garcie, 65400 AUCUN  
Tél. : 05 62 97 44 33 - 06 76 82 40 56  
www.gitealmontagne.com



© EFARAND - Parc national des Pyrénées

Cette ancienne demeure de 1811, exposée plein sud vous offre un cadre naturel où vous passez un séjour en toute tranquillité. Gwénaëlle, naturaliste avertie, vous conseille dans vos balades et vous fait découvrir les richesses de la nature environnante.

## 24 > Gîte rural

Yannick BIELLE  
Hameau Las Poueyes, 65400 AUCUN  
Tél. : 06 37 67 75 02  
oursdespyrenees@gmail.com



© Eric BIELLE

Au milieu de la nature, face à la montagne, ce gîte offre un cadre reposant grâce à de grandes ouvertures sur le paysage. La présence d'une prairie et d'une forêt favorise la découverte de la biodiversité.

## BUN

### 25 > Gîte rural Le Chalet d'Athaline

Nathalie TONON  
45 chemin de Sentantony, 65400 BUN  
Tél. : 05 62 94 86 69  
www.chalet-athaline.fr



© Parc national des Pyrénées

A 880 m d'altitude, ce chalet est situé dans un lieu calme et reposant. Sa situation au cœur du val d'Azun en fait un départ de choix pour de multiples randonnées ou de simples balades en famille. Vous découvrirez les productions locales comme le fromage et le miel.

## ESTAING

### 26 > Maison Argenteras

Nathalie LANNE  
Quartier Arientères, 65400 ESTAING  
Tél. : 06 07 16 21 24  
lannenat@orange.fr



© C. COUENIN - Parc national des Pyrénées

Découvrez les savoir-faire locaux, la vie en montagne, le pastoralisme en séjournant dans cette maison traditionnelle bigourdane située à proximité du lac d'Estaing. Vous profitez de l'environnement qui l'entoure avec ses prairies et ses sommets.

## GAILLAGOS

### 27 > Gîte Eth Souët

Geneviève DUMESTRE-COURTIADE  
6 chemin de Roudère, 65400 GAILLAGOS  
Tél. : 05 62 97 40 64 - 06 52 57 15 30  
www.gite-ethsouet.com



© YBELLE - Parc national des Pyrénées

Ancienne grange rénovée en pierres apparentes, ce gîte est situé au cœur du village à 950 m d'altitude. Depuis la terrasse plein sud, une vue panoramique surplombe toute la vallée et ses sommets environnants.



## Vallées d'Argelès-Cauterets

### CAUTERETS

#### 28 > Camping le Cabaliros \*\*\*

Stéphanie BOYRIE et Frédéric POULAIN  
93 avenue du Mamelon vert  
65110 CAUTERETS  
Tél. : 05 62 92 55 36 - 06 76 77 64 51  
www.camping-cabaliros.com



© J. COMBES - Parc national des Pyrénées

Situé en bord de Gave, ce camping offre de larges espaces ouverts, naturels. Il dispose d'une grange pour la détente et les activités. Les patrimoines du Parc national y sont valorisés. Vous profitez d'un panorama sur les montagnes et les crêtes environnantes.

#### 29 > Camping le GR10 \*\*\*

Lionel FITA  
Concé, 65110 CAUTERETS  
Tél. : 06 20 30 25 85  
www.gr10camping.com



© Lionel FITA

Ce camping est tourné vers la nature. Les emplacements sont grands, délimités par des lauzes et des haies de buis. Lionel s'engage dans l'écoresponsabilité et la valorisation des matériaux locaux. Il vous propose une information spécialisée sur la randonnée et les sports de nature.

#### 30 > Gîte de séjour Le Beau Soleil

Anouk FLORENCE  
25 rue Maréchal Joffre, 65110 CAUTERETS  
Tél. : 05 62 92 53 52 - 06 84 22 49 37  
www.gite-beau-soleil.com



© Gîtes de France 65

Ce gîte se situe dans le quartier ancien de Cauterets. Depuis le jardin en terrasse, vous profitez d'une vue sur les sommets environnants. A l'arrière du gîte, les sentiers vous mènent directement sur les hauteurs de Cauterets. Cet hébergement s'adresse plus particulièrement aux randonneurs et touristes itinérants.

#### 31 > Gîte rural le Chalet Russe

Mireille LOUSTAU  
5 avenue du Mamelon vert  
65110 CAUTERETS  
Tél. : 05 62 92 60 80 - 06 72 94 28 19  
mireille.lousteau@yahoo.fr



© Mireille LOUSTEAU

Ce chalet de 1840 venu du Caucase fait face au parc thermal et borde le célèbre GR 10. Vous passez un agréable séjour en famille ou entre amis dans un chalet qui allie à la fois confort, élégance et authenticité. Il offre un cadre original dans une ambiance et une décoration faisant référence aux patrimoines cauterésiens.

#### 32 > Village-Club de vacances le Domaine de Pyrène \*\*\*

Francis PONTUS  
49 avenue du Mamelon vert  
65110 CAUTERETS  
Tél. : 05 62 92 12 12  
www.domainedepyrène.fr



© Le Domaine de Pyrène

Un village vacances situé à 10 minutes du centre de Cauterets dans un cadre exceptionnel. Les prestations sont variées et les animations vous permettent de découvrir les patrimoines du Parc national. Le label chouette nature témoigne également d'un engagement important dans des pratiques éco-responsables, dans l'usage de matériaux écologiques ainsi que dans la valorisation des productions locales.

### SAINT-SAVIN

#### 33 > Le Chalet des Pyrénées \*\*\*\*

Vincent BRUEL  
44 rue Lamarque, 65400 SAINT-SAVIN  
Tél. : 06 64 02 82 11  
www.lechaletdespyrenees.com



© www.laurentromeau.com

Une authentique maison de maître du XVIII<sup>ème</sup> siècle à la décoration intimiste et raffinée sur 4 hectares de parc. De belles chambres lumineuses, avec une vue sur le Hautacam et la vallée des Gaves. Une harmonie des matières règne à l'intérieur : le bois, la pierre, des cheminées en marbre et étoffes. Vous profitez de la nature environnante mais surtout d'un patrimoine bâti d'exception comme l'abbatiale, de Saint-Savin ou la chapelle Notre Dame de Piétat.

### VILLELONGUE

#### 34 > Les Moulins d'Isaby

Jeanine LATAPIE  
18 rue de la Hourcadette  
65260 VILLELONGUE  
Tél. : 05 62 92 78 74  
www.moulins-isaby.com



© Les Moulins d'Isaby

Un gîte d'étape et de séjour dans une ancienne grange rénovée avec des extérieurs vastes joliment arborés. Un ancien moulin à farine restauré jouxte le gîte. A l'intérieur, le poêle offre une ambiance de montagne. Le village de Villelongue est au carrefour de plusieurs vallées, au pied du Hautacam.





# Vallée de Luz-Gavarnie

## BARÈGES

### 35 > Camping La Ribère \*\*\*

Marjolein FOURTINE  
30 route de Labatsus 65120 BARÈGES  
Tél. 05 62 92 69 01  
www.laribere.fr



© A. BUTTANT - Parc national des Pyrénées

Ce camping situé à deux pas du mythique col du Tourmalet propose sept chalets en bois, ouverts toute l'année, et 17 emplacements nus. Les aménagements paysagers sont particulièrement soignés. Le bâtiment d'accueil est doté d'une salle d'activités avec vue sur les montagnes. Le village est accessible à pied en empruntant le chemin thermal.

## ESQUIEZE-SÈRE

### 36 > Hôtel de Londres \*\*\*

Pierre TRISTAN  
8 rue du Pont de Luz,  
65120 ESQUIEZE-SÈRE  
Tél. : 05 62 92 80 09  
www.hotel-luz-ardiden.com



© Pierre TRISTAN

Cet hôtel familial, dans un style datant du début du siècle dernier, est idéalement situé au centre du village. Pierre, pratiquant averti de montagne, vous renseigne sur ses randonnées favorites.

## GAVARNIE-GÈDRE

### 37 > Gîte rural Grange de Trabés 1

Francis CAUSSIEU  
Saussa, 65120 GAVARNIE-GÈDRE  
Tél. : 06 15 41 33 29  
www.location-granges.com



© F. LUC - Parc national des Pyrénées

### 38 > Gîte rural Grange de Trabés 2

Francis CAUSSIEU  
Saussa, 65120 GAVARNIE-GÈDRE  
Tél. : 06 15 41 33 29  
www.location-granges.com



© A. BUTTANT - Parc national des Pyrénées

Ces deux granges de caractère se situent dans un hameau de montagne surplombant la vallée. Elles bénéficient pleinement d'une vue sur le cirque de Gavarnie. Le plateau de Saugué, juste au-dessus, permet d'apprécier toute la beauté du site avec une vue unique sur ses sommets emblématiques.

### 39 > Gîte de groupe L'Escapade

Jean-Marc et Hélène LASSERRE  
Ayrues, 65120 GAVARNIE-GÈDRE  
Tél. : 05 62 92 49 37  
www.gite-escapade.com



© F. LUC - Parc national des Pyrénées

Depuis le gîte situé à 1 200 m d'altitude, vous appréciez une montagne sauvage où le pastoralisme joue son rôle dans la découverte du paysage et de la biodiversité. Jean-Marc est un agriculteur qui fait perdurer l'activité pastorale traditionnelle, il vous fait découvrir son activité agricole.

### 40 > Gîte d'étape et de groupe Oxygène

Christophe CASTAGNE  
Le Village, 65120 GAVARNIE-GÈDRE  
Tél. : 05 62 92 48 23  
www.gite-gavarnie.com



© Christophe CASTAGNE

Ce gîte, situé au centre du village, est un idéal camp de base pour partir à la découverte du cirque de Gavarnie dont les sommets lui font face. Christophe vous conseille des itinéraires et vous plonge dans l'histoire du Pyrénéisme.

## LUZ SAINT-SAUVEUR

### 41 > Hôtel Les Templiers \*\*\*

Sian GRIGG  
6 place de la comports  
65120 LUZ SAINT-SAUVEUR  
Tél. : 05 62 92 81 52  
www.hotel-luz.com



© C. BAPT - Parc national des Pyrénées

Cet hôtel familial est situé dans le quartier historique, face à l'église fortifiée Saint-André. Des randonnées vous sont proposées pour découvrir des paysages emblématiques et des sites naturels, en été comme en hiver.

### 42 > Gîte Pla de Moura \*\*\*\*

Bernard DHOUDAIN  
11 chemin de la Hountalade  
65120 LUZ SAINT-SAUVEUR  
Tél. : 05 62 45 05 34  
www.lesgitesduplademoura.com



© Bernard DHOUDAIN

Ces maisons de construction récente sont situées sur les hauteurs de Saint-Sauveur dans le quartier thermal. Vous profitez d'une vue imprenable sur la vallée et sur le pic du Midi de Bigorre. Ce lieu favorise la découverte des richesses patrimoniales de cette ville d'eau dans un cadre naturel et calme.

## SAZOS

### 43 > Gîte d'étape et de séjour La Maisonnée

Christophe et Anne FREDDEL  
Le village, 65120 SAZOS  
Tél. : 05 62 92 96 90  
www.gitelamaisonnee.com



© Gîte La Maisonnée

Cette bergerie de 1891 offre une ambiance chaleureuse de montagne. Anne et Christophe vous font partager leurs choix de randonnées et de découvertes. Une étape qui vous permet aussi de découvrir le patrimoine gastronomique des Pyrénées.

## SERS

### 44 > Chambres d'hôtes L'Arcouli

Régine ARRIBET  
Le village, 65120 SERS  
Tél. : 05 62 92 81 84  
larcoulichambresdhotels.blogspot.com



© F. LUC - Parc national des Pyrénées

Dans une bergerie restaurée, Régine vous accueille au cœur d'un village typique. Vous pouvez profiter de nombreuses randonnées et balades, comme l'itinéraire vers la croix de Saint-Justin. Vous êtes aussi situés à proximité du col du Tourmalet et du pic du Midi de Bigorre.

## VIELLA

### 45 > Gîte de séjour la Grange au Bois

Yannick LAFON  
Rue de Barèges, 65120 VIELLA  
Tél. : 05 62 92 93 84 - 06 73 18 30 52  
www.lagrangeaubois.fr



© J. COMÈS - Parc national des Pyrénées

Cette grange offre de beaux volumes avec des chambres lumineuses. Tout est fait pour que vous puissiez découvrir les patrimoines et sites naturels de la vallée. Une attention particulière est portée sur les extérieurs, ce qui offre un cadre reposant et agréable.

## VISCO

### 46 > Hôtel La Grange aux marmottes \*\*\*

Catherine SENAC  
Le village, 65120 VISCO  
Tél. : 05 62 92 88 88  
www.grangeauxmarmottes.com



© F. LUC - Parc national des Pyrénées

L'hôtel est situé au cœur d'un village de caractère aux maisons en pierre. L'ambiance et la décoration des chambres de l'hôtel font référence aux patrimoines pyrénéens et sont toutes aménagées avec goût. A proximité de l'hôtel, des balades en balcon offrent une immersion dans la nature. Vous pouvez tout connaître du Parc national en échangeant avec Catherine et Guy.

## Vallée de Campan

### CAMPAN

#### 47 > La Bergerie de l'Orchis

Laurent CARRERE-GEE  
Sarrat-de-Bon, 65710 CAMPAN  
Tél. : 06 60 72 75 01  
[www.bergeriedelorchis.fr](http://www.bergeriedelorchis.fr)



Ce gîte est situé sur les hauteurs de La Séoubé dans une grange rénovée. Un bâti remarquable traditionnel de la vallée de Campan avec son toit de chaume. Un itinéraire pédestre passe juste devant le gîte.

#### 48 > Gîte rural Lou Désirat

Michel LAVARINI  
Quartier Castetmau, La Séoubé  
65710 CAMPAN  
Tél. : 06 03 83 68 10  
[www.ecogite.loudesirat.fr](http://www.ecogite.loudesirat.fr)



Sur les bords de l'Adour de Payolle, cette ferme restaurée des années 1800 offre une ambiance agréable et chaleureuse grâce en particulier à un chauffage tout au bois. A proximité vous pouvez accéder aux sites emblématiques du lac de Payolle et du pic du Midi de Bigorre.

## Vallée d'Aure

### AULON

#### 49 > Chalet du Pic Noir

Jean-François ARMAND  
Village, 65440 AULON  
Tél. : 05 62 39 94 50  
[www.chaletdupicnoir-aulon.com](http://www.chaletdupicnoir-aulon.com)



Ce gîte est idéalement placé pour des découvertes nature dans la réserve naturelle d'Aulon. Situé dans un village de montagne à 1 224 m d'altitude il offre un cadre naturel et valorise de nombreuses productions locales à découvrir.

### GUCHEN

#### 50 > Chambres d'hôtes les Hélianthèmes

Evelyne DUBERNARD  
1 route de la vallée d'Aure, 65240 GUCHEN  
Tél. : 05 62 39 90 88 - 06 31 96 19 70  
[www.lesheliantemes.com](http://www.lesheliantemes.com)



Endroit idéal pour séjourner en famille, cette jolie maison bigourdane offre de beaux volumes dans un cadre très agréable. Vos hôtes partagent leurs connaissances des richesses patrimoniales et des savoir-faire de la vallée d'Aure.

### SAINT-LARY SOULAN

#### 51 > Chambres d'hôtes La Ferme de Soulan

Sylvain LEBRET  
Hameau de Soulan  
65170 SAINT-LARY SOULAN  
Tél. : 05 62 98 43 21  
[www.fermedesoulan.fr](http://www.fermedesoulan.fr)



A 1 280 m d'altitude, cette ancienne ferme bigourdane, restaurée dans le respect des savoir-faire pyrénéens, offre un hébergement de caractère au calme avec une vue imprenable sur les montagnes de la vallée et les villages en contrebas. Vous profitez de pièces à vivre et d'une terrasse panoramique.



# RESTAURATION

*Bistrot*

*Auberge*

*Restaurant*

*Produits frais*

*Produits de saison*

*Fait-maison*

*Produits locaux*

*Spécialités locales*

Heureux d'adhérer à la marque Esprit parc national, votre restaurateur s'engage à :

## Placer les productions et les recettes locales au cœur de votre découverte culinaire

Votre restaurateur vous propose des produits issus du territoire, des recettes locales traditionnelles ou revisitées. Il vous informe sur les modes de production ainsi que sur les producteurs.

## Adopter des pratiques écoresponsables pour préserver l'environnement

Votre restaurateur a une attention particulière sur la limitation des consommations énergétiques, des déchets et sur le gaspillage alimentaire.

## Participer à la vie locale

Votre restaurateur valorise les filières courtes, s'approvisionne dans la mesure du possible directement auprès des producteurs locaux.

## Vallée d'Ossau

### BILHÈRES-EN-OSSAU

#### 1 > Auberge de Perchades

Odile et Jean-Louis GIOVERI GAMBOLINI  
Quartier Arrous, 64260 BILHÈRES  
Tél. : 05 59 82 66 89  
[www.gite-ossau.com](http://www.gite-ossau.com)



Située dans le village de Bilhères, l'auberge familiale les Perchades vous fait découvrir une restauration à base de produits de terroir et de proximité. Odile et Jean-Louis font vivre cette auberge tel un lieu de rencontre et de partage.

### SEVIGNACQ-MEYRACQ

#### 2 > Les Bains de Secours

Jean-Pierre PAROIX  
Chemin des Bains, 64260 SEVIGNACQ-MEYRACQ  
Tél. : 05 62 92 96 22  
[www.hotel-les-bains-secours.com](http://www.hotel-les-bains-secours.com)



Dans une ancienne ferme familiale, au cœur d'un vallon champêtre à l'entrée de la vallée d'Ossau, une cuisine authentique, goûteuse et raffinée, est mise à l'honneur par Jean-Pierre. Des produits frais, achetés le plus souvent à des producteurs locaux, sont valorisés grâce à des recettes locales et familiales revisitées.

## Vallée d'Argelès-Cauterets

### ARCIZANS-AVANT

#### 3 > Le Cabaliros

Laurent SAINT-MARTIN  
16 route de l'Eglise, 65400 ARCIZANS-AVANT  
Tél. : 05 62 97 04 31  
[www.auberge-cabaliros.com](http://www.auberge-cabaliros.com)



Depuis plus de 60 ans, au cœur d'un village de charme, l'auberge met en valeur une cuisine de terroir dans le respect de la tradition. C'est dans le confort chaleureux d'une ancienne ferme du Lavedan que Laurent vous propose une cuisine goûteuse et gourmande à base de produits locaux.

### CAUTERETS

#### 4 > La Fruitière

Patxi NARP  
Vallée du Lutour, 65110 CAUTERETS  
Tél. : 05 62 42 13 53  
[www.hotellerie-fruitiere.csvss.fr](http://www.hotellerie-fruitiere.csvss.fr)



À l'entrée de la vallée du Lutour, paradis des randonneurs, à 1 374 m d'altitude, Corinne et Patxi vous accueillent dans un cadre convivial. Ils vous font découvrir les saveurs du terroir dans un lieu réputé pour la qualité de sa table et de son accueil.

## Vallée de Luz-Gavarnie

### BARÈGES

#### 5 > Chez Louissette

Louise CORRET  
Le Lienz  
65120 BARÈGES  
Tél. : 05 62 92 67 17  
[www.louissettelienz.fr](http://www.louissettelienz.fr)



Un restaurant incontournable pour découvrir les produits du terroir. Louissette est engagée aux cotés des bergers afin de valoriser la viande AOP de Barèges-Gavarnie mais aussi les nombreuses productions locales de qualité telles que le porc noir ou l'oignon de Trébons. Vous goûtez, dans un cadre de montagne, des recettes de pays comme la garbure avec son jambonneau.

### LUZ SAINT-SAUVEUR

#### 6 > La Tasca

Paul DIXON  
17 place saint Clément  
65120 LUZ SAINT-SAUVEUR  
Tél. : 05 62 92 96 22  
[www.latasca-luz.fr](http://www.latasca-luz.fr)



Situé proche du centre historique de Luz Saint-Sauveur, ce restaurant offre un cadre convivial de montagne. La garbure et le mouton de la vallée sont à l'honneur. Des soirées où la garbure est chauffée dans la cheminée sont organisées. De la terrasse vous profitez de la vue sur les pics du Midi de Bigorre et du Viscos.

### VISCOS

#### 7 > La Grange aux Marmottes

Catherine SENAC  
Village  
65120 VISCOS  
Tél. : 06 42 69 47 45  
[www.grangeauxmarmottes.com](http://www.grangeauxmarmottes.com)



Ce restaurant de charme, à l'ambiance conviviale, vous accueille dans la tradition pyrénéenne et sait vous faire découvrir la richesse des patrimoines du Parc national. De saison, les produits utilisés dans la restauration sont sélectionnés auprès de producteurs locaux et mis à l'honneur autour de recettes emblématiques de la région. Venez déguster garbure, foie gras, truites, côtelettes d'agneau, magrets de canard, et gâteaux faits maison.



Gelée de Glycine

Ingrédients : fleur de glycine,  
eau, sucre, vin blanc

Lot : Avril 2016

DLC : Avril 2017

www.cueilleusedenature.fr

Gelée de Glycine

Ingrédients : fleur de glycine,  
eau, sucre, citron

Lot : Avril 2016

DLC : Avril 2017

www.cueilleusedenature.fr

*Cueillette à la main*

Gelée de Glycine

Ingrédients : fleur de glycine,  
eau, sucre, citron

Lot : Avril 2016

DLC : Avril 2017

www.cueilleusedenature.fr

*Agroécologie*

*Plantes sauvages*

*Sans pesticides*

**FRUITS, LÉGUMES,  
PLANTES**

Gelée de Glycine

Ingrédients : fleur de glycine,  
eau, sucre, citron

Lot : Avril 2016

DLC : Avril 2017

www.cueilleusedenature.fr

*Aromates*

Gelée de Glycine

Ingrédients : fleur de glycine,  
eau, sucre, citron

Lot : Avril 2016

DLC : Avril 2017

www.cueilleusedenature.fr

*Légumes*

*Confitures*

*Tisanes*

*Gelées*

Heureux d'adhérer à la marque Esprit parc national,  
votre producteur s'engage à :

#### Placer la nature et le patrimoine culturel au cœur de sa production

L'activité du producteur respecte le paysage et contribue au maintien de la biodiversité. Il vous propose des recettes locales.

#### Adopter des pratiques écoresponsables pour préserver l'environnement

Soucieux de réduire son impact, votre producteur travaille en agroécologie et sans pesticides. Il ne traite pas ses produits afin de garder ses saveurs.

#### Participer à la vie locale

Fier de son savoir-faire, votre producteur s'investit dans la vie économique locale. Il favorise la vente directe, les circuits courts et les partenariats locaux. Ses produits sont issus du territoire du Parc national.

FRUITS / LEGUMES / PLANTES

Vallée de l'Ouzoum

ARBEOST

1 > Vrac en Herbes

Mathieu et Julia LEGRIS

Quartier Bourrinquets

65560 ARBEOST

Tél. : 05 59 04 08 75 - 06 88 59 17 75

vracenherbes@gmail.com



© E. FARAND - Parc national des Pyrénées



Au sein d'un hameau d'Arbéost en vallée de l'Ouzoum, Mathieu et Julia cultivent environ 70 essences de plantes aromatiques et médicinales différentes. La cueillette effectuée uniquement à la main est séchée dans la grange de manière naturelle. Entre le Soulor et le cirque du Litor, la cueillette d'une vingtaine d'essences sauvages complète les mélanges de tisanes et d'herbes aromatiques. La production est vendue sur place en vente directe.

Vallée de Luz-Gavarnie

SAZOS

2 > La Ferme des Cascades

Jean-Michel GABRIEL

65120 SAZOS

Tel. : 05 62 92 86 58 - 06 18 90 29 59

www.fermedescascades.fr



© FLUC - Parc national des Pyrénées

Avec ses jardins en balcon et un environnement très fourni en plantes sauvages, la Ferme des Cascades propose des fruits et légumes de saison ainsi que des préparations à base de plantes. Les techniques de travail sont entièrement naturelles, respectent l'environnement et mettent en valeur les variétés anciennes. Sur place, des activités pédagogiques et agro-pastorales vous sont aussi proposées. La production est vendue sur place en vente directe à la ferme et sur les marchés de Luz Saint-Sauveur, d'Argelès-Gazost, de Barèges et de Pierrefitte-Nestalas.



# MIEL ET PRODUITS DE LA RUCHE



*Callune*

*Tilleul*

*Rhododendron*

*Fleurs de montagne*

*Naturel*

*Production locale*

*Sans pesticides*

*Fleurs sauvages*

Heureux d'adhérer à la marque Esprit parc national, votre apiculteur s'engage à :

## Placer la nature et le patrimoine culturel au cœur de leurs produits

Les miels de votre apiculteur proviennent de ruches situées dans le Parc national, dans un environnement naturel, éloigné des pollutions urbaines et industrielles. Ils sont issus de fleurs du territoire.

## Adopter des pratiques pour préserver l'environnement

Votre apiculteur entretient les emplacements de ses ruches sans utiliser de produits chimiques et récolte le miel sans répulsif chimique. Ses ruches sont constituées de matériaux naturels et traités avec des produits autorisés en agriculture biologique.

## Participer à la vie locale

Amoureux du terroir, votre apiculteur s'engage dans la vie du territoire. Il privilégie les circuits courts ou les démarches collectives de qualité. Fier de son savoir-faire, il vous invite à venir connaître ses produits et découvrir ses manières de produire dans sa miellerie, sur les marchés ou lors de fêtes locales.

## Vallée d'Aspe

### BEDOUS

#### 1 > Les rucher d'Hélène

Hélène BERTHAUMET et Damien CHAUVET  
64490 BEDOUS  
Tél. : 06 38 77 82 82  
lesruchers@outlook.fr



© F. LUC - Parc national des Pyrénées

Hélène et Damien pratiquent une apiculture responsable pour vous proposer des miels de bruyère, tilleul et de fleurs de montagne. Venez les retrouver aux marchés de Bedous, Oloron Sainte-Marie et dans les épicerie et magasins de la vallée d'Aspe.

### BORCE

#### 2 > Rucher de la haute vallée d'Aspe

Bruno FRIQUET  
Aubise, 64490 BORCE  
Tél. : 06 46 09 41 38  
brunofriquet@yahoo.fr



© F. LUC - Parc national des Pyrénées

Bruno vous propose un miel de toutes fleurs de montagne récolté dans le respect des abeilles et produit de manière responsable. Ce rucher s'engage dans la préservation des abeilles noires. Retrouvez le miel du rucher au marché de Bedous et dans les épicerie et magasins de la vallée d'Aspe.

## Vallée d'Ossau

### LOUVIE-SOUBIRON

#### 3 > Le rucher de Listo

Jérôme THIOU  
Hameau de Listo, 64440 LOUVIE-SOUBIRON  
Tél. : 06 07 65 30 45  
jthiou@yahoo.fr



© N. COURANT - Parc national des Pyrénées

Amoureux de la vallée d'Ossau, Jérôme a installé ses ruches au hameau de Listo, à Louvie-Soubiron, en haute montagne. Il y produit du miel de bruyère et toutes fleurs de montagne. Curieux de nature, il réalise lui-même les peintures protégeant ses ruches à partir de produits naturels. Où trouver ses miels ? Sur le marché de Laruns (le samedi matin), ainsi qu'à Oloron Sainte-Marie (à la Tot de Casa) et à Arudy (au Chaperon Vert).

## Val d'Azun

### ARRENS-MARSOUS

#### 4 > Le Rucher Arrensois

Joseph PONCE  
1, Impasse de l'Eglise  
65440 ARRENS-MARSOUS  
Tel. : 05 62 97 41 44  
joseph.ponce065@orange.fr



© A. BUTTIFANT - Parc national des Pyrénées

La passion de Joseph pour les abeilles l'a poussé à se tourner vers l'apiculture, il y a 20 ans. En plus du soin apporté à sa production de miel, l'apiculteur travaille la race locale d'abeilles et produit ses propres reines. Cinq variétés de miel sont marquées : miel de bruyère, de pissenlit, de rhododendron, de tilleul et toutes fleurs de montagne. Venez déguster ces miels hauts en saveur à la miellerie, à deux pas de l'église du village d'Arrens-Marsous.

## Vallée de Luz-Gavarnie

### LUZ SAINT-SAUVEUR

#### 5 > Le rucher des Fées

Viviane LUC  
2 rue des Moulins  
65120 LUZ SAINT-SAUVEUR  
Tél. : 06 22 04 17 07  
lerucherdesfees@orange.fr



© F. LUC - Parc national des Pyrénées

Située à Luz Saint-Sauveur, Viviane profite de la diversité des milieux naturels pour produire un grand nombre de miels différents : bruyère, châtaignier, rhododendron, tilleul, toutes fleurs de montagne. Où trouver son miel ? Sur le marché de Luz Saint-Sauveur (lundi matin de juin à septembre) et sur le marché des producteurs locaux (vendredi soir, juillet et août).

#### 6 > Miellerie du pays Toy

Jean VERGEZ-BELLOU  
14 rue d'Ossun prolongée  
65120 LUZ SAINT-SAUVEUR  
Tél. : 06 73 71 60 94  
jeanverbel@hotmail.fr



© Jean VERGEZ-BELLOU

Enfant de la vallée, Jean produit de nombreux miels qui reflètent les floraisons au Pays Toy : bruyère, fleurs sauvages de montagne, rhododendron, tilleul. Où les trouver ? Sur le marché de Luz Saint-Sauveur (lundi matin, de juin à septembre), et sur celui des producteurs locaux (vendredi soir, juillet-août).

## Vallée d'Aure

### ARAGNOUET

#### 7 > Miellerie d'Aure

Julien VERNARDET  
Fabian, 65170 ARAGNOUET  
Tél. : 06 01 78 07 91  
www.mielleriedaure.fr



© Sébastien NORMAND

Julien apiculteur passionné n'a qu'un seul objectif "le respect absolu du miel comme produit naturel et la recherche permanente de la meilleure qualité". Julien vous propose du miel de Trèfle blanc, de ronce, de pissenlit, d'asphodèle, de rhododendron, produit entièrement en agriculture biologique. Venez le retrouver aux marchés d'Arreau, de Saint-Lary Soulan ou à la miellerie au hameau de Fabian (sur rendez-vous).



*Prairies fleuries*

*Sans ogm*

*Circuits courts*

## VIANDE DE BOVINS, OVINS ET CAPRINS

*Boeuf*

*Veau*

*Elevage à l'herbe*

*Estives*

Heureux d'adhérer à la marque Esprit parc national,  
votre producteur s'engage à :

### **Elever ses animaux en milieux naturels**

Passionné par la nature, votre producteur fait pâturer son troupeau sur les estives du Parc national. En hiver, son troupeau est nourri avec du foin provenant des prairies naturelles du territoire.

### **Adopter des pratiques pour préserver l'environnement**

Soucieux de réduire son impact, votre producteur met en place des pratiques respectueuses de l'environnement tels que la non utilisation de pesticides, d'OGM et l'entretien des éléments du paysage (haies, murets,...).

### **Valoriser sa production en participant à la vie locale**

Amoureux du terroir, votre producteur vous fera découvrir ses produits et son activité sur ses lieux de vente ou lors des fêtes locales. Il favorise les circuits courts.

VIANDE



Val d'Azun

ARRENS-MARSOUS

1 > La Ferme Bretou

4 rue de la Gourgoutière  
65440 ARRENS-MARSOUS  
Tel. : 05 62 97 40 92 - 06 79 64 48 85  
www.ferme-bretou.com



© E. FARAND - Parc national des Pyrénées

Le bien-être de l'animal, la valorisation et la préservation des ressources locales sont au centre de la démarche de cette exploitation de trois personnes. Le GAEC propose de la viande de bœuf et de veau de race blonde d'Aquitaine en vente directe. Leur troupeau pâture des prairies et des estives du val d'Azun. Le foin est fauché dans la vallée, les céréales sont locales et biologiques. La ferme Bretou cuisine et met en conserve trois plats à base de veau : blanquette, sauté et axoa.

2 > GAEC Ferme des Bayens

4 rue chemin des Bayens  
65440 ARRENS-MARSOUS  
Tel. : 06 72 73 40 65  
ben-j65@hotmail.fr



© E. FARAND - Parc national des Pyrénées

François et Benjamin de la ferme des Bayens élèvent des vaches limousines en val d'Azun. Leur troupeau estive dans la vallée d'Arrens, au lac du Tech. Le foin est fauché dans la vallée. Le GAEC produit de la viande de veau et de bœuf pour une vente directe par colis de 6 ou 10 kg. Directement du producteur au consommateur.



# FROMAGES

*Brebis*

*Prairies fleuries*

*Vache*

*Fermier*

*Sans ogm*

*Circuits courts*

Heureux d'adhérer à la marque Esprit parc national,  
votre producteur s'engage à :

## Elever ses animaux en milieux naturels

Passionné par la nature, votre producteur fait pâturer son troupeau l'été sur les estives du Parc national. En hiver, son troupeau est nourri avec du foin provenant des prairies naturelles du territoire.

## Adopter des pratiques pour préserver l'environnement

Soucieux de réduire son impact, votre producteur met en place des pratiques respectueuses de l'environnement tels que la non utilisation de pesticides, d'OGM et l'entretien des éléments du paysage (haies, murets,...).

## Produire des fromages fermiers, fruit de son savoir-faire

Elevage, traite, transformation, affinage... Votre producteur maîtrise toute la chaîne de sa production fermière. Il vous propose un produit 100 % local issu d'un savoir-faire traditionnel.

## PRODUITS AGROALIMENTAIRES

### FROMAGES

*Val d'Azun*

**ARRENS-MARSOUS**

> **GAEC Ferme Cazaux**  
6 chemin d'Oumpré  
65440 ARRENS-MARSOUS  
Tel. : 05 62 97 41 99  
[www.fromage-des-pyrenees.fr](http://www.fromage-des-pyrenees.fr)



© GAEC Ferme Cazaux

A Arrens-Marsous, à 1 000 m d'altitude la famille Cazaux vous invite à découvrir leur activité d'agriculteur de montagne. Entre tradition et modernité, s'organise le quotidien de quatre générations. Le GAEC produit des tomes de brebis, de vache et mixte ainsi que du greuil à partir de leur lait de vache et brebis. Le greuil et les tomes sont préparés suivant les recettes traditionnelles des Pyrénées. Les tomes sont affinés sur place de 2 à 6 mois. La production est vendue à la ferme.



# PRODUITS ARTISANAUX

*Laine*

*Pierre*

*Bois*

*Céramique*

*Marbre*

*Savoir-faire*

*Matières premières naturelles*

*Créations*

*Economie locale*

*Patrimoine*

Heureux d'adhérer à la marque Esprit parc national,  
votre artisan s'engage à :

## **Valoriser les matières premières issues du territoire**

Votre artisan vous propose des produits réalisés à partir des ressources naturelles du Parc national (bois, laine, pierre,...) issues d'une gestion durable. Il valorise les patrimoines naturels, culturels et paysagers du Parc national grâce à ses créations.

## **Garantir une fabrication respectueuse de l'environnement**

Soucieux de réduire son impact environnemental, votre artisan crée ses produits de façon responsable. Il utilise des produits naturels, trie ses déchets et limite sa consommation d'eau et d'énergie.

## **Participer au développement de l'économie locale**

Fier de son savoir-faire, votre artisan s'investit dans la vie économique locale. Il favorise la vente directe, les circuits courts et les partenariats locaux.

LE BOIS

**1 > Autourmalin  
Création d'objets en bois  
tournés**

Patrick HUGONNARD  
8, Impasse Andre Cazabat  
65120 LUZ SAINT-SAUVEUR  
Tél. : 06 33 89 60 95  
www.autourmalin.com



© FLUC - Parc national des Pyrénées

Toumeur sur bois installé à Luz Saint-Saveur, Patrick met à l'honneur le travail du bois des Pyrénées et des essences locales. Ses créations sont variées : jeux, luminaires, ustensiles de cuisine, jouets, ou objets de décoration. Toutes sont uniques et réalisées manuellement au tour à bois, dans le respect des savoir-faire traditionnels.

**2 > Bois et Rivages  
Création de luminaires et  
sapins en bois flottés**

Fabien HERAUD  
7, Avenue du Maréchal Joffre  
65200 BAGNERES-DE-BIGORRE  
Tél. : 06 38 75 27 29  
www.boisetrivages.wix.com/boisflotte



© Fabien HERAUD

Fabien travaille le bois et les pierres qui portent les marques du temps et les fluctuations du milieu naturel où ils ont été façonnés. Ses luminaires et ses sapins se composent de pierres et de bois flotté. Le long des rivières, il récupère les matériaux que l'eau et le vent ont travaillés pendant plusieurs années. Chaque création est unique. La plus grande (sapin en bois flotté de 2,80 m de haut) est exposée aux thermes Aquensis à Bagnères-de-Bigorre. Il est possible de réaliser des commandes sur mesure.

**3 > Création de lampes et  
luminaires**

Christophe JARNIOU  
Fabien HERAUD  
9, route de Grézian  
65170 BAZUS-AURE  
Tél. : 05 62 39 41 03 - 06 81 33 90 48  
www.jarniou-mobilier.com



© Parc national des Pyrénées

A partir d'une fabrication simple et épurée, Christophe réalise des suspensions et luminaires grâce à des éléments naturels, comme le bois et l'écorce de bouleau récoltés localement. Ses créations uniques et à la demande concernent également des meubles réalisés pour certains avec des bois locaux et de récupération. L'originalité et la naturalité caractérisent ces mobiliers.

**4 > Guitara'sp**

Bernard LECLERCQ  
Maison Périssé  
64490 ACCOUS  
Tél. : 05 59 34 61 58 - 06 35 96 77 13  
www.guitarasp.com



© J. DEMOLIN - Parc national des Pyrénées

Bernard est ébéniste depuis 1991 pour la restauration de meubles anciens. Son séjour de deux ans en Andalousie auprès du luthier Rafaël Romero lui a permis de s'initier à la fabrication de guitares flamenca et de raviver sa passion pour cet instrument. Bernard a développé deux modèles de guitares réalisées à partir de fruitiers et de buis locaux. Il fabrique et restaure des guitares en bois dans son atelier.

**5 > La compagnie du hêtre**

201, rue de Peyrehitte  
65300 LANNEMEZAN  
Tél. : 05 61 88 38 34  
www.lacompanieduhetre.com

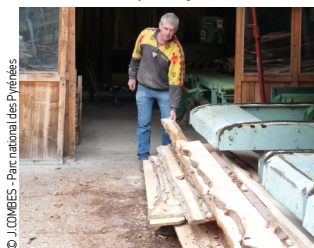


© C. FONTAN - Parc national des Pyrénées

La compagnie du hêtre propose des meubles aux lignes épurées en bois de hêtre. La démarche s'appuie sur la valorisation d'une ressource locale par les entreprises du territoire avec une sensibilisation aux patrimoines et aux circuits courts. Vous y trouvez bibliothèques, étagères, bureaux, tables, jeux.

**6 > Scierie Rouger**

Frédéric ROUGER  
8, chemin du Moulin, 65170 BAZUS-AURE  
Tél. : 06 85 54 42 04  
scieriedulm5@yahoo.fr



© J. COMBES - Parc national des Pyrénées

La philosophie de Frédéric est de travailler des bois présents localement et de vendre ses créations en vente directe. Il possède un savoir-faire tout particulier autour de la réalisation de bancs, tables, cabanes, abris de jardin ou autres mobiliers d'extérieur. L'occasion vous est proposée de découvrir sa scierie.

**7 > Pyrénées Tendances**

Marie-Andrée LANNE et Maxime SMUGA  
3 rue du Sailhet  
65400 BEAUCENS  
Tél. : 05 67 45 87 92  
www.pyreneestendances.com



© Parc national des Pyrénées

Marie-Andrée et Maxime ont su mettre en commun leurs savoir-faire pour vous proposer différents objets de décoration « d'inspiration pyrénéenne » à partir de bois locaux. Certains de leurs objets sont mis en couleurs avec des teintes déclinées de la nature, une gamme de couleurs exclusives et uniques qui est le fruit de leur recherche personnelle et le reflet de la beauté des Pyrénées. Marie-Andrée et Maxime sont de véritables artistes qui proposent aussi des produits sur mesure liés à la décoration de votre intérieur. Leur objectif est de développer un design d'intérieur contemporain en créant une identité propre aux Pyrénées d'aujourd'hui.



LA LAINE

8 > Mohair Aulon en Pyrénées

Céline CHEMLA  
Quartier Carrère  
65240 AULON  
Tel. : 05 62 39 92 30 - 06 11 24 68 79  
www.mohair-aulon.fr



Céline élève des chèvres Angora dans le village d'Aulon à 1 230 m d'altitude. L'éleveuse travaille dans le plus grand respect de ses animaux qui produisent un mohair d'une douceur unique, chaud et léger. Chaque étape de transformation de la laine est liée à un savoir-faire spécifique, réalisée avec l'aide d'artisans locaux. L'atelier du mohair vous accueille également toute l'année et vous permet de suivre les différentes étapes de la transformation de la laine.

9 > Pyrénées création

Anne THOBY  
9, rue du Levant  
65500 PUJO  
Tél. : 06 67 65 57 92  
www.pyrenees-creation.com



La styliste Anne, travaille avec des éleveurs et des acteurs de la filière textile qui souhaitent valoriser leur savoir-faire. Anne puise son inspiration dans l'histoire textile des Pyrénées. Elle propose des produits originaux en laine 100 % française : chaussettes, bérets, casquettes, mitaines, sacs, espadrilles, etc. Cette laine, collectée auprès des éleveurs des vallées d'Aure et de Campan, est tissée, tricotée, ou feutrée pour votre plus grand confort.

10 > La Carde

Damien LAFOND-PUYO  
36, Avenue du Barège  
65120 ESQUIEZE-SERE  
Tel. : 06 88 21 96 60 - 05 62 92 81 95  
www.lacarde-pyrenees.com



La Carde fabrique des couvertures et vêtements en laine locale depuis 1891. Cinq générations se sont transmises le flambeau de ce qui reste, encore aujourd'hui, une entreprise artisanale et familiale. Avec pour volonté de travailler les laines locales, l'entreprise récolte la matière noble auprès d'une trentaine d'éleveurs du Pays Toy ou des vallées voisines. Une fois filée, celle-ci est tissée et confectionnée sur place dans les ateliers de la Carde puis vendue en boutique, où des visites libres sont également proposées. Venez découvrir ce savoir-faire unique et ce patrimoine vivant, pour des produits en lainage 100 % Pyrénées.

LA TERRE

11 > Céramique d'art

Suzanne LE GALLOU  
Route de Marie-Blanque  
64260 BILHERES-EN-OSSAU  
Tel. : 05 59 82 61 20  
www.pilu.jimdo.com



Installée depuis 27 ans à Bilhères, Suzanne fabrique des poteries et céramiques en grés réalisées à partir de terre locale et provenant d'Orriule (Pyrénées-Atlantiques). Ses créations sont variées et mettent à l'honneur les patrimoines du Parc national : brebis, vaches etc. Quoi de plus typique comme cadeau après un séjour réussi dans les Pyrénées ? Des stages d'initiation à la pratique de la matière sont également proposés l'été par la céramiste.

LA PIERRE ET LE MARBRE

12 > Sculptures marbre et pierre

Jean-Jacques ABDALLAH  
Quartier Artiguettes  
65400 ARRAS-EN-LAVEDAN  
Tél. : 05 62 97 20 84  
http://abdallah-jeanjacques.blog4ever.com



Jean-Jacques travaille la pierre marbrière d'Arudy provenant de la vallée d'Ossau. Ces œuvres sont présentes dans les villages et sur certains sentiers sculpturaux et artistiques notamment à Arras-en-Lavedan. Son atelier offre un panel de ses créations faisant référence aux patrimoines locaux (faune sauvage, brebis, etc). La restauration d'éléments du patrimoine bâti (évier en pierre, auges ou linéaux) fait également partie de son tour de main. Jean-Jacques propose des cours d'initiation ou de perfectionnement à la sculpture dans son atelier à la journée ou à la semaine.

13 > La maison des cailloux

Xavier MARQUIE  
Route de Tarbes, 65300 LANNEMEZAN  
Tel. : 05 62 98 11 97  
www.lamaisondescailoux.com



La maison des cailloux est une entreprise qui transforme depuis 1997 les différents marbres des Pyrénées. Elle développe un savoir-faire reconnu et adapté aux spécificités d'un matériau exigeant. La pierre, le marbre et le granit ennoblisent la décoration des espaces intérieurs et extérieurs (terrasses, salles de bains, escaliers, sols, façades, cuisines...), la maison des cailloux vous accompagne dans vos projets d'aménagement autour de l'utilisation de ces matières.



*Émerveillement*

*Découverte*

*Paysages*

*Nature*

*Culture*

## RANDONNÉES ACCOMPAGNÉES

*Raquettes*

*Randonnées*

*Nocturnes*

*Été*

*Hiver*

Heureux d'adhérer à la marque Esprit parc national, votre accompagnateur s'engage à :

### Placer la nature et le patrimoine culturel au cœur de votre randonnée

Votre accompagnateur vous fait découvrir les patrimoines naturels et culturels du Parc national des Pyrénées. Il vous emmène à la rencontre des acteurs du territoire : bergers, producteurs agricoles, artisans,... et vous transmet ses connaissances du territoire.

### Adopter des pratiques écoresponsables pour préserver l'environnement

Soucieux de la préservation du Parc national, votre accompagnateur vous initie aux bonnes pratiques de découverte du territoire. Il limite l'utilisation de la voiture en favorisant les transports collectifs.

### Participer à la vie locale

Amoureux du terroir, votre accompagnateur s'engage dans la vie du territoire, il privilégie les partenariats avec les acteurs locaux. Lors des pique-niques, votre accompagnateur vous fait découvrir les produits locaux de qualité. Il vous réserve un accueil spécifique afin de vous faire passer une journée unique.

**SORTIES ÉTÉ**

*Vallée d'Aspe*

**1 > À la rencontre de la vie de berger**

Pascale DUBOIS  
Tél. : 06 87 31 89 97  
aspepascale.wordpress.com

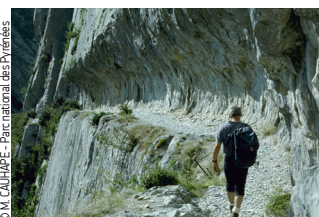


Partez à la découverte de la vie des bergers de la vallée d'Aspe sur la montagne de Banasse où séjourneront Maxime et son troupeau durant trois mois. Vous découvrirez la vie en estive.

**Durée :** journée 5 à 6 h de marche.  
**Niveau :** intermédiaire.

**2 > Le Chemin de la Maturité par le col d'Arras**

Françoise STUTTGE  
Tél. : 06 83 88 58 41  
www.rando64.e-monsite.com



Marchez sur le chemin de la Maturité datant de 1770. Taillé dans la falaise, il surplombe le célèbre fort du Portalet. Vous observez à la lunette des vautours qui nichent dans ces falaises et franchissez le col d'Arras à 1 300 m d'altitude.

**Durée :** journée 6 h de marche. Le chemin de la Maturité est aérien, attention aux personnes sujettes au vide et aux jeunes enfants.  
**Niveau :** intermédiaire.

*Vallée d'Ossau*

**3 > Brebis, marmottes et compagnie - Cirque d'Anéou**

Bureau montagne de la vallée d'Ossau  
Tél. : 06 51 22 41 89  
www.pyrenees-ossau-loisirs.com



Au cœur des estives pyrénéennes, observez des troupeaux et des marmottes et avec un peu de chance, des isards et des vautours fauves.  
**Durée :** journée 5 h dont 2 h 30 de marche.  
**Niveau :** facile.

**4 > Balade pour un fromage**

Bureau Montagne de la vallée d'Ossau  
Tél. : 06 51 22 41 89  
www.pyrenees-ossau-loisirs.com



Montez à la cabane où Laurent, le berger, fabrique devant vous son fromage des Pyrénées, pur brebis. Dégustez-le ainsi qu'une autre spécialité moins connue : le « greuil ». **Durée :** journée 5 h dont 2 h 30 de marche.  
**Niveau :** facile.

**5 > Pic bus**

Bureau montagne de la vallée d'Ossau  
Tél. : 06 51 22 41 89  
www.pyrenees-ossau-loisirs.com



Partez à la découverte des multiples facettes du sommet emblématique de la vallée d'Ossau et de ses nombreux lacs et forêts. Une traversée entre la frontière espagnole et le lac de Bious-Artigues.

**Durée :** journée 7 h dont 4 h à 5 h de marche.  
**Niveau :** intermédiaire.

*Vallée de l'Ouzoum*

**6 > Village de pierres et jardins vivants**

Erick CHAMPAGNE  
Tél. : 06 83 23 57 32  
www.lapetitejeanne.fr



Rencontres et discussions autour du village d'Arbéost notamment dans des jardins vivants en abordant l'écologie par le jardinage. Jardiner en respectant la nature, les milieux et favoriser la biodiversité. Une visite d'un producteur de plantes aromatiques et médicinales (Vrac en herbes) est prévue durant cette sortie.

**Durée :** journée.  
**Niveau :** facile.

**7 > Becs et plumes**

Erick CHAMPAGNE  
Tél. : 06 83 23 57 32  
www.lapetitejeanne.fr



Une randonnée en suivant un passage situé à flanc de falaises avant de déboucher sur le magnifique cirque du Litor. Les grands rapaces planent au-dessus d'un paysage magique, sur fond de décor de haute montagne. Vous n'avez qu'à observer les vautours et l'emblématique Gypaète barbu.  
**Durée :** journée dont 4 h de marche.  
**Niveau :** intermédiaire à confirmé.

**8 > Prairies d'autrefois**

Erick CHAMPAGNE  
Tél. : 06 83 23 57 32  
www.lapetitejeanne.fr



Une traversée dans la haute vallée de l'Ouzoum avec au programme la découverte des prairies naturelles et des estives pastorales où les fleurs de montagne s'épanouissent au grès des saisons. Vous apprenez à reconnaître les principales espèces et découvrez la gestion des espaces enherbés.

**Durée :** journée.  
**Niveau :** facile à intermédiaire.

*Val d'Azun*

**9 > «A tire d'ailes»**

Erick CHAMPAGNE  
Tél. : 06 83 23 57 32  
www.lapetitejeanne.fr



Les cols Pyrénéens sont un passage obligé pour les oiseaux migrateurs. Le col du Soulor offre le spectacle d'un balai aérien. Vous comprendrez ce qui pousse ces milliers d'oiseaux à ce long voyage, à l'heure où les versants se parent déjà de leur couleur hivernale. Vous découvrez les stratégies de vols, les rôles importants des haltes migratoires.  
**Durée :** demi-journée dont 1 h 30 de marche.  
**Niveau :** facile.

**10 > Du vent dans les plumes, à la découverte des rapaces**

Frédéric DELORD  
Tél. : 06 23 46 59 19  
www.fredelord.com



Apprenez à différencier les rapaces diurnes des Pyrénées, connaître leur mode de vie, leur habitat, au cours d'une balade au col du Soulor. Frédéric vous fait découvrir les espèces emblématiques de nos montagnes.

**Durée :** journée 4 à 5 h dont 3 h de marche.  
**Niveau :** facile à intermédiaire.





11 > La migration des rapaces

Raymond SAINT-MARTIN  
Tél. : 06 08 58 78 95  
www.balades-pyrenees.fr



© L. NEDELEC - Parc national des Pyrénées

Le col du soulor est connu pour son activité pastorale et sa fabrication de fromage, mais c'est aussi un site privilégié pour l'observation et la migration des rapaces. Plus de 50 000 oiseaux sont comptabilisés chaque année. Au programme de la journée : initiation à l'observation et à l'écoute des chants d'oiseaux sur le sentier thématique des passereaux.

**Durée :** journée 5 h dont 2 h de marche.

**Niveau :** facile.

12 > Migouélou hors des sentiers battus

PYRENESENS  
Muriel LAVIGNOTTE - Mathieu BRETON  
Tél. : 06 70 02 13 69 - 06 22 85 27 30  
www.pyreneensens.com



© M. CAQU - Parc national des Pyrénées

Au cœur du Parc national des Pyrénées, une magnifique randonnée sauvage vous amène en haute montagne au bord du lac de Migouélou. Vous pouvez apercevoir marmottes et isards. Vous découvrez à quoi peuvent servir les eaux de ce grand lac et admirez la vue depuis la terrasse du refuge.

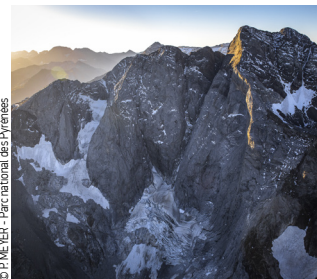
**Durée :** journée dont 4 à 5 h de marche.

**Niveau :** intermédiaire à confirmé.

Vallée d'Argelès-de-Cauterets

13 > Un balcon sur le Vignemale

CAMINANDO - Vincent JILCOT  
Tél. : 06 43 67 27 44  
www.caminando-pyrenees.com



© P. MEYER - Parc national des Pyrénées

Depuis le pont d'Espagne, par la vallée du Marcadau, découvrez ce vallon suspendu peu fréquenté où l'on trouve le silence et la quiétude de la montagne sauvage. L'itinéraire conduit à un passage en crêtes et mène à un point de vue magnifique sur le Vignemale.

**Durée :** journée 7 h de marche.

**Niveau :** confirmé.

SORTIES ÉTÉ

14 > Rando photo

Hadrien BRASSEUR  
Tél. : 06 59 04 87 68  
www.hadrien-brasseur.fr



© Hadrien BRASSEUR

Vous partez à la découverte des espèces montagnardes à travers la photographie. Vous vous laissez surprendre par la richesse de la flore et de la faune sauvages. Vous apprenez à maîtriser votre réflex numérique avec des thématiques (macro-photo, paysage, pose longue). Hadrien vous guide dans les différentes prises de vues et vous apporte des conseils techniques.

**Durée :** journée dont 5 h de marche.

**Niveau :** intermédiaire à confirmé

Vallée de Luz-Gavarnie

15 > Sur les hauteurs de Gavarnie

Roland PETIT  
Tél. : 06 79 21 99 81  
www.randos-roland.com



© P. MEYER - Parc national des Pyrénées

Un regard porté sur Gavarnie au travers de son patrimoine, de la formation de ses paysages, de sa faune et sa flore protégées, et des accords et échanges pastoraux avec ses proches voisins espagnols. Toute une histoire, en se baladant.

**Durée :** journée.

**Niveau :** facile.

Vallée de Campan

16 > La vallée de Campan vue d'en haut

Laurent BIORET  
Tél. : 06 69 02 32 55  
www.via-pirenaica.com



© E. DAINES - Parc national des Pyrénées

Se replonger dans la longue histoire de ces montagnes, traverser un des nombreux « courtaous », le lieu de vie estivale des éleveurs jusqu'à une époque pas si lointaine, avec le pic du Midi de Bigorre pour décor. C'est la magie de cette marche découverte.

**Durée :** journée 4 à 5 h de marche.

**Niveau :** intermédiaire.

17 > Randonnée pastorale en vallée de Campan

RANDOCARLINE - Caroline DAVID  
Tél. : 05 62 99 65 01 - 06 85 12 62 34  
www.randocarline.fr

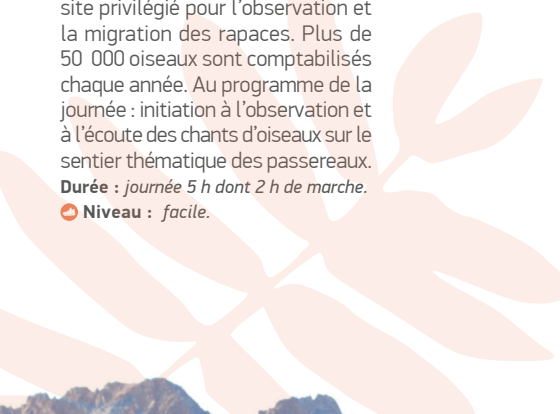


© Y. BIELLE - Parc national des Pyrénées

Dans la montagne retentissent les sonnailles des chevaux, vaches et moutons savourant leur liberté estivale. Une histoire pastorale résonne, forte de nombreuses cabanes de bergers, de « courtaou » et « leytés ». Venez découvrir un monde de coutumes, légendes et anecdotes savoureuses.

**Durée :** journée 5 h marche.

**Niveau :** intermédiaire à confirmé.



SORTIES ÉTÉ

Vallée d'Aure

18 > Les Pyrénées grandeur nature

RANDO'NESTE - Bruno CAPESTAN  
Tél. : 06 88 18 43 82  
www.randonestest.com



© Bruno CAPESTAN

Mettez tous vos sens en éveil et venez vivre les Pyrénées : par le toucher, le regard sur son patrimoine culturel et paysager unique, à l'écoute de sa faune sauvage, venez goûter et sentir ses saveurs multiples, sans modération.

**Durée :** journée 7 h avec 4 à 5 h de marche, 700 m de dénivelé.

**Niveau :** confirmé.

19 > L'ours, l'isard et le patou

RANDO'NESTE - Bruno CAPESTAN  
Tél. : 06 88 18 43 82  
www.randonestest.com



© D. TREBOUTJUSSE - Parc national des Pyrénées

La montagne vous invite ici dans son plus beau jardin : Estibère, joyau caché de la Réserve naturelle du Néouvielle. Ici vivent isards, marmottes et le si discret grand tétras. L'été venu, le patou monte avec les brebis, non loin de vous, se cache l'ours...

**Durée :** journée dont 4 à 5 h de marche

**Niveau :** intermédiaire à confirmé.

20 > Pyrénées, les richesses d'une frontière

RANDOCARLINE - Caroline DAVID  
Tél. : 05 62 99 65 01 - 06 85 12 62 34  
www.randocarline.fr



© V. BELLE - Parc national des Pyrénées

Les échanges entre les montagnards des Pyrénées, la solidarité et la fraternité qui se sont exprimées sur cette frontière, constituent le thème de la sortie. Par ce bel itinéraire transfrontalier, profitez des paysages grandioses du Parc national des Pyrénées.

**Durée :** journée 4 h de marche.

**Niveau :** intermédiaire à confirmé.

21 > À la découverte de la Réserve naturelle du Néouvielle

Pacha Mama Pyrénées - Yoann LEMONNIER  
Tél. : 06 01 92 37 58  
www.pachamama-pyrenees.com



© G. BESSON - Parc national des Pyrénées

Découvrez ce magnifique site lacustre, le temps d'une journée de randonnée. Venez sur le terrain pour voir comment ce milieu naturel fonctionne en interaction et apprenez la grande histoire des barrages.

**Durée :** journée 4 h de marche.

**Niveau :** intermédiaire.

22 > Grand jeu nature d'orientation

Pacha Mama Pyrénées - Yoann LEMONNIER  
Tél. : 06 01 92 37 58  
www.pachamama-pyrenees.com



© L. NEDELEC - Parc national des Pyrénées

Un jeu d'orientation facile, à vivre en famille pour randonner tout en s'amusant. Des balises à trouver et des énigmes sur le milieu montagnard (oiseaux, mammifères, empreintes, pastoralisme, ...) vous y attendent.

**Durée :** 3 h.

**Niveau :** facile.

23 > Journée grand bol d'air

Pacha Mama Pyrénées - Yoann LEMONNIER  
Tél. : 06 01 92 37 58  
www.pachamama-pyrenees.com



© L. NEDELEC - Parc national des Pyrénées

Profitez d'une journée en famille pour découvrir, en douceur, la nature et ses patrimoines. Une marche progressive vous permet de faire connaissance avec la faune et la flore pyrénéennes. Yoann vous donne indices et clefs d'identification pour apprendre à reconnaître ces richesses patrimoniales.

**Durée :** journée.

**Niveau :** facile à intermédiaire.

24 > Sur les traces des isards

Virginie LOISEL  
Tél. : 06 85 42 73 44  
www.randonneesdesens.wordpress.com



© L. NEDELEC - Parc national des Pyrénées

Évoluez sans difficulté dans le Parc national des Pyrénées, au pied des hauts sommets, et remontez le long de la Neste, avec ses cascades et petits lacs, jusqu'à sa source. Observez les marmottes, isards, gentianes.

**Durée :** journée 4 h de marche.

**Niveau :** intermédiaire.

25 > Randonnée pastorale et gourmande au pays des marmottes

Christine BIGAUT  
Tél. : 06 71 98 58 77  
www.chrisrandonnaturepyrenees.fr



© P. DANGOUZÉ - Parc national des Pyrénées

C'est au milieu de marmottes que vous commencez cette belle randonnée pastorale. Après un petit lac, enfin l'arrivée au col. Après l'effort : pique-nique du terroir en altitude. L'isard vous attend peut-être au retour.

**Durée :** journée 5 h de marche.

**Niveau :** intermédiaire.

26 > Randonnée nocturne

Christine BIGAUT  
Tél. : 06 71 98 58 77  
www.chrisrandonnaturepyrenees.fr



© C. CUENIN - Parc national des Pyrénées

Une randonnée familiale dans les prairies d'altitude du Parc national pour observer dans la quiétude du soir, l'isard et la marmotte. Une randonnée cheminant le long de la rivière, milieu de vie du mystérieux Desman des Pyrénées. Vous profitez d'un pique-nique montagnard pour découvrir quelques produits de terroir. Le retour se fait sous les étoiles à la lueur de la frontale.

**Durée :** Tous les lundis soir de 18 h 00 à 21 h 30 en juillet et en août et sur demande en juin et septembre.

**Niveau :** facile.

27 > De lacs en tourbières, à la découverte des zones humides

Bureau Montagne des Nestes  
Tél. : 07 82 47 24 44  
www.bureauaumontagenestes.com



© C. CUENIN - Parc national des Pyrénées

Au cours de cette randonnée, découvrez la richesse cachée des zones humides, lacs et tourbières. Plantes carnivores, insectes aquatiques et le fameux Crapaud accoucheur se dévoilent.

**Durée :** journée 6 h dont 4 h de marche, 350 m de dénivelé.

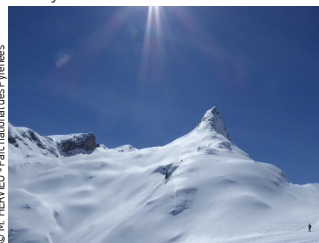
**Niveau :** facile.



## Vallée d'Ossau

### 28 > Raquettes et construction d'igloo au cirque d'Anéou

Frédéric DELORD  
Tél. : 06 23 46 59 19  
www.fredelord.com



© M. HERVIEU - Parc national des Pyrénées

Une belle randonnée en raquettes pour découvrir les richesses de la montagne en hiver. Observez des traces de la faune sauvage et découvrez la vie de ces espèces. Ne manquez pas de vous initier à la construction d'un igloo.

**Durée :** journée.  
👉 **Niveau :** facile à intermédiaire.

### 29 > Raquettes au pays des isards

Bureau Montagne de la vallée d'Ossau  
Tél. : 06 51 22 41 89  
www.pyrenees-ossau-loisirs.com



© C. CUENNI - Parc national des Pyrénées

À deux pas de la frontière espagnole, découvrez le cirque d'Anéou, un des sites les plus emblématiques de la vallée d'Ossau pour pratiquer la raquette à neige. Belle occasion de voir des isards, d'évoquer les marmottes endormies et de guetter les rapaces dans le ciel.

**Durée :** journée.  
👉 **Niveau :** facile à intermédiaire.

## Vallée d'Aure

### 30 > Marmotte où es-tu ? Que fais-tu ?

Virginie LOISEL  
Tél. : 06 85 42 73 44  
www.randonneesdesens.wordpress.com



© FLUC - Parc national des Pyrénées

Dans la montagne, vivent marmottes, isards, renards. Mais en hiver, que font-ils ? Comment vivent-ils ? Une randonnée pour découvrir la vie de la montagne sous la neige. Cette journée est ponctuée d'observations et de jeux.

**Durée :** journée 4 h de marche.  
👉 **Niveau :** facile à intermédiaire.

### 31 > L'hiver des animaux sauvages

RANDO'NESTE - Bruno CAPESTAN  
Tél. : 06 88 18 43 82  
www.randonnestes.com



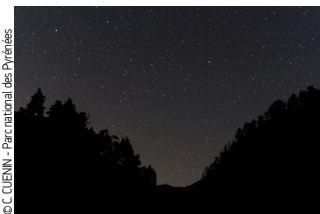
© Bruno CAPESTAN

Pour bien comprendre comment s'adapte le vivant et connaître les techniques mises en œuvre par les habitants de la montagne pour survivre ou simplement appréhender le monde qui nous entoure... bienvenue dans ce paradis blanc où la beauté n'a d'égale que la fragilité.

**Durée :** 1/2 journée.  
👉 **Niveau :** facile.

### 32 > Randonnée et dîner au clair de lune

Bureau Montagne des Nests  
Tél. : 07 82 47 24 44  
www.bureaumontagenests.com



© C. CUENNI - Parc national des Pyrénées

Faites une pause intemporelle en écoutant la vie « Gasconne » et percevez son évolution d'hier à aujourd'hui. La soirée s'achève par un repas traditionnel et convivial autour du feu. Sortie à pied ou en raquettes selon l'enneigement.

**Durée :** 2 h dont 1 h de marche.  
👉 **Niveau :** facile.

### 33 > Trappeurs traces d'igloo

Pacha Mama Pyrénées  
Yoann LEMONNIER  
Tél. : 06 01 92 37 58  
www.pachamama-pyrenees.com



© P. MEIER - Parc national des Pyrénées

Une balade en famille à pied ou en raquettes pour chercher, découvrir et comprendre les indices de présence de la faune sauvage pyrénéenne. Des ateliers pédagogiques d'éveil à la nature sont proposés tout au long de l'activité ainsi qu'une construction d'abris de tempête (type igloo).

**Durée :** 3h.  
👉 **Niveau :** facile.

### 34 > Raconte moi la montagne en hiver

Christine BIGAUT  
Tél. : 06 71 98 58 77  
www.chrisrandonnaturepyrenees.fr



© Christine BIGAUT

Une randonnée familiale et ludique aux alentours de Saint-Lary pour découvrir la montagne et la neige en hiver. La sortie comporte de nombreux temps d'observation autour des traces des animaux. Une approche des espèces sensibles et fragiles en période hivernale, comme le grand tétras ou le lagopède, est proposée.

**Durée :** 2 h 30  
👉 **Niveau :** facile





*Découverte architecturale*

*Espace ludique*

*Patrimoine culturel*

*Curiosité*

*Activités*

*Patrimoine naturel*

*Eco-gestes*

## SITES DE VISITE

Heureux d'adhérer à la marque Esprit parc national, ce lieu de visite s'engage à :

**Accueillir pour transmettre des connaissances** sur les richesses naturelles, culturelles et paysagères du Parc national des Pyrénées.

**Placer la nature et le patrimoine culturel au cœur de votre visite**

Le site vous permet de découvrir les patrimoines culturels, naturels, matériels et immatériels du Parc national. L'activité, les aménagements respectent le paysage et le cadre de vie. L'architecture, les espaces extérieurs sont en harmonie avec la nature environnante.

**Adopter des pratiques écoresponsables pour préserver l'environnement**

Soucieux de réduire son impact environnemental, le site est géré de façon durable. Des éco-gestes (économies d'eau, gestion des déchets, ...) sont mis en place.

**Participer à la vie locale**

Des partenariats avec des acteurs locaux sont privilégiés.

## Vallée d'Aspe

### ACCOUS

#### 1 > Ludopia

Lieu dit Pointe de Bullasque  
64490 ACCOUS  
Tél. : 07 68 34 98 61  
[www.espaceludopia.fr](http://www.espaceludopia.fr)



© Ludopia

Situé dans la plaine d'Accous, cet espace de jeux à ciel ouvert satisfait tous les âges et notamment les familles. Sur la base de constructions en bois, une vingtaine de modules éveillent vos sens ainsi que vos connaissances sur la nature dont un espace d'interprétation sur le Milan noir réalisé en partenariat avec le Parc national. Les matériaux et objets recyclés trouvent de nouveaux usages. L'esthétique, le goût du détail, la préservation de l'environnement donnent également toute sa valeur à cet espace ludique et de découvertes sensorielles.

### ETSAUT

#### 2 > Fort du Portalet

Office de tourisme du Haut-Béarn  
Bureau de Bedous  
Place François Sarraïlle, 64490 BEDOUS  
Tél. : 05 59 34 57 57  
[www.tourisme-aspe.com/fort-du-portalet.html](http://www.tourisme-aspe.com/fort-du-portalet.html)



© Office de tourisme de la vallée d'Aspe

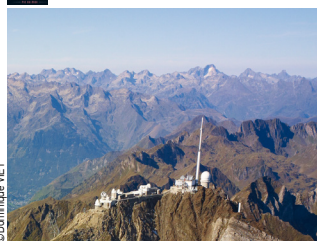
Construit en 1842, sous ordre de Louis Philippe pour garder la frontière des Pyrénées, le Fort du Portalet semble posé contre une falaise dominant le gave d'Aspe. Il est bâti à même le rocher dans un des verrous de la vallée, entre Etsaut et Urdos. Avec le chemin de la Mâtire, il fait de ce défilé l'un des sites les plus pittoresques des Pyrénées. Ses caractéristiques architecturales relèvent de la performance. Classé monument historique en 2005, il est ouvert uniquement à la visite guidée, sur réservation auprès de l'office de tourisme de la vallée d'Aspe. Les visites sont possibles d'avril à fin octobre.

## Vallée de Campan

### LA MONGIE

#### 3 > Pic du midi de Bigorre

65200 LA MONGIE  
Tél. : 0825 00 28 77  
[www.picdumidi.com](http://www.picdumidi.com)



© Dominique VET

En téléphérique depuis La Mongie vous accédez à un panorama unique avec vue sur 300 kilomètres de sommets pyrénéens. A 2877 m d'altitude, vous pouvez découvrir l'histoire de cet observatoire astronomique. Depuis les 600 m<sup>2</sup> de terrasse, des tables d'interprétation vous font découvrir l'environnement du pic du Midi de Bigorre. Une équipe d'animation vous propose une lecture du panorama. Le pic du Midi, c'est aussi une fantastique épopée humaine qui commence dès le XVIII<sup>ème</sup> siècle. Cette fabuleuse histoire vous est racontée dans le musée. Enfin, un espace présente les plus beaux paysages nocturnes et le ciel étoilé. Depuis cette année, une passerelle métallique de 12 mètres de long, suspendue au dessus du vide, offre un point de vue unique et vertigineux.





## SÉJOURS



*Séjours itinérants*

*Séjours accompagnés*

*Séjours thématiques*

*Séjours en liberté*

*Repas locaux*

*Eco-mobilité*

*Patrimoine*

*Partage*

*Découverte*

*Activités*

*Hébergements écolabellisés*

Heureux d'adhérer à la marque Esprit parc national,  
votre hôte s'engage à :

### Placer la nature et le patrimoine culturel au cœur de votre séjour

Les séjours sont conçus de façon à vous faire découvrir les richesses naturelles et culturelles du parc national.

### Adopter des pratiques écoresponsables pour préserver l'environnement

Restaurateurs, hôteliers, accompagnateurs... tous mettent en place des pratiques respectueuses de l'environnement telles que le tri des déchets, la réduction de la consommation en énergie et en eau, le respect des zones sensibles, l'utilisation de mobilités douces.

### Participer à la vie locale

Les séjours vous permettent d'aller à la rencontre des habitants, de découvrir les bonnes adresses et les spécialités régionales, de prendre part à la vie locale.

## SÉJOURS EN LIBERTÉ

**1 > Randonnée liberté 100 % Aspe  
7 jours - 6 nuits**

Office de tourisme du Haut-Béarn  
Bureau de Bedous  
Place François Sarraille, 64490 BEDOUS  
Tél. : 05 59 34 57 57  
www.tourisme-aspe.com



Découverte du patrimoine des villages de montagne (chapelles, lavoirs, fontaines, moulins, fours à pain) et des paysages authentiques de la vallée d'Aspe avec le cirque de Lescun, le lac d'Arlet, le chemin de la Mâtüre.

**2 > Randonnée liberté entre vallée d'Aspe et vallée d'Ossau  
7 jours - 6 nuits**

Office de tourisme du Haut-Béarn  
Bureau de Bedous  
Place François Sarraille, 64490 BEDOUS  
Tél. : 05 59 34 57 57  
www.tourisme-aspe.com



Vous découvrirez une mosaïque de paysages, de lacs tels que le lac d'Arlet en vallée d'Aspe, le lac d'Estàens et les ocre des roches côté espagnol, les lacs d'Ayous en vallée d'Ossau, mais aussi les pâturages bien vivants au cœur des Pyrénées.

**3 > A vélo, les grands cols Pyrénéens en douceur  
5 jours - 4 nuits**

La Balaguère  
48, route d'Azun  
65400 ARRENS-MARSOUS  
Tél. : 05 62 97 46 46  
www.labalaguere.com



Parcourez les cols magnifiques et mythiques du Tour de France, sans effort ou presque. Au cœur des paysages grandioses des Hautes-Pyrénées et aux portes du cœur du Parc national des Pyrénées, les cols du Soulor, d'Aubisque, du Tourmalet, constituent pour les uns des souvenirs d'enfance, pour les autres des rêves d'exploits à priori inaccessibles... mais qui deviennent aujourd'hui à la portée de tout à chacun grâce au vélo à assistance électrique. La gastronomie avec la découverte des productions locales est également au centre du séjour.

**4 > Randonnées en étoile sans voiture de Lourdes à Gavarnie  
8 jours - 7 nuits**

Les templiers  
6, place de la Comporte  
65120 LUZ SAINT-SAUVEUR  
www.hotel-luz.com



Ce séjour vous permet de découvrir des territoires et des sites incontournables du Parc national grâce aux transports collectifs. Vous êtes basés à Luz Saint-Sauveur et rayonnez à la journée entre montagne de la vallée de Luz-Gavarnie et villages perchés. Chaque jour est préparé la veille et un road book vous est transmis.

## SÉJOURS ACCOMPAGNES

**5 > Traversée du Parc national des Pyrénées  
14 jours - 13 nuits**

La Balaguère  
48, route d'Azun  
65400 ARRENS-MARSOUS  
Tél. : 05 62 97 46 46  
www.labalaguere.com



Ce séjour itinérant accompagné vous propose une immersion de deux semaines en montagne dans des paysages grandioses (avec la possibilité de couper cette traversée en deux et de réaliser une semaine de randonnée). Les nuits se déroulent en refuge, en haute montagne avec une atmosphère et un dépaysement garanti offrant une contemplation du ciel étoilé sans équivalent. La faune sauvage ainsi que la flore ne sont bien évidemment pas en reste. Enfin, vous découvrirez les estives et les pratiques pastorales pyrénéennes.

**6 > Lacs et cirques des Pyrénées  
6 jours - 5 nuits**

La Balaguère  
48, route d'Azun  
65400 ARRENS-MARSOUS  
Tél. : 05 62 97 46 46  
www.labalaguere.com



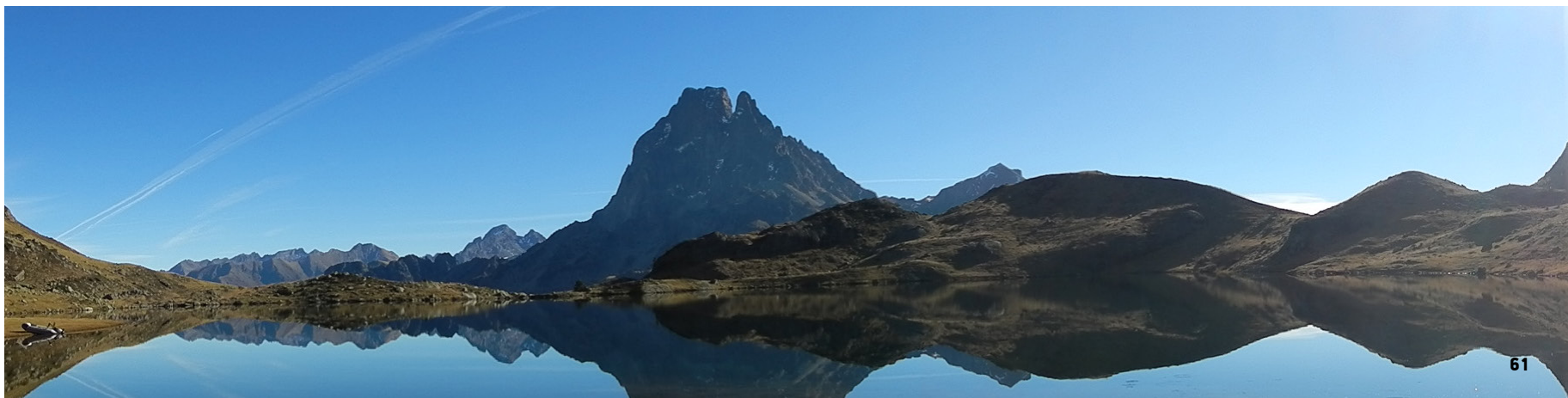
Des ravissants lacs du massif de Cauterets aux immenses cirques de Gavarnie et Troumouse, cette itinérance accompagnée en plein cœur des Pyrénées relie deux sites majeurs à travers des paysages grandioses. Ici les nuits en altitude offrent des instants magiques: lumières du couchant ou du levant sur le glacier du Vignemale, sur la brèche de Roland.

**7 > Raquettes accompagnées sur les grands sites  
7 jours - 6 nuits**

La Balaguère  
48, route d'Azun  
65400 ARRENS-MARSOUS  
Tél. : 05 62 97 46 46  
www.labalaguere.com



Vous découvrirez les grands sites de Gavarnie, de Cauterets, du pic du Midi... revêtus de leur manteau blanc. C'est sous un angle différent, en raquettes et grâce aux connaissances d'un accompagnateur en montagne, que vous découvrirez ces sites et paysages enneigés. Vous êtes installés dans un hôtel charmant dans un village perché de la vallée aux chambres et à la cuisine raffinées. Cet hébergement et son restaurant disposent également de la marque Esprit parc national.



SÉJOURS ACCOMPAGNES

**8 > Escapade nature au cœur des Pyrénées**

**3 jours - 2 nuits**

La Boutique des Pyrénées

11 rue Gaston Manent

65000 TARBES

Tél. : 05 62 56 70 00

[www.tourisme-hautes-pyrenees.com](http://www.tourisme-hautes-pyrenees.com)



© D. PORRUSJUE - Parc national des Pyrénées

Dans un camping 3\* avec une belle vue sur les pics du Midi d'Arrens et du Gabizos, partez le temps d'un après-midi avec un accompagnateur en montagne observer les rapaces. Vous êtes logés dans un chalet "nature et bois" profitant d'un paysage d'exception, grâce à sa façade vitrée.

**9 > Une nuit au Pic de Midi de Bigorre**

**2 jours - 1 nuit**

La Boutique des Pyrénées

11 rue Gaston Manent

65000 TARBES

Tél. : 05 62 56 70 00

[www.tourisme-hautes-pyrenees.com](http://www.tourisme-hautes-pyrenees.com)



© Réserve Internationale de ciel étoilé - HPTF - F. COMPEE

Découvrez une vue imprenable sur les Pyrénées depuis les terrasses panoramiques, visitez les coulisses de l'observatoire et dégustez des produits de terroir. Après une nuit sublimée par les étoiles, au réveil observez un lever de soleil unique.

**10 > Chemins sans frontière**

**6 jours - 5 nuits**

La Boutique des Pyrénées

11 rue Gaston Manent

65000 TARBES

Tél. : 05 62 56 70 00

[www.tourisme-hautes-pyrenees.com](http://www.tourisme-hautes-pyrenees.com)



© HPTF - R.NAAR

Au cœur des Pyrénées, la frontière est un passage, approchez sa faune et sa flore tout en douceur. Deux pays, deux parcs nationaux vous offrent leurs plus beaux paysages. Partez à la découverte de la Réserve naturelle du Néouvielle, découvrez le majestueux cirque de Barroude aux confins du cœur du Parc national. Vous faites ensuite cap au sud vers la Sierra de Espierba dans la vallée de Pineta.

**11 > Errance sous les étoiles**

**3 jours - 2 nuits**

La Boutique des Pyrénées

11 rue Gaston Manent

65000 TARBES

Tél. : 05 62 56 70 00

[www.tourisme-hautes-pyrenees.com](http://www.tourisme-hautes-pyrenees.com)

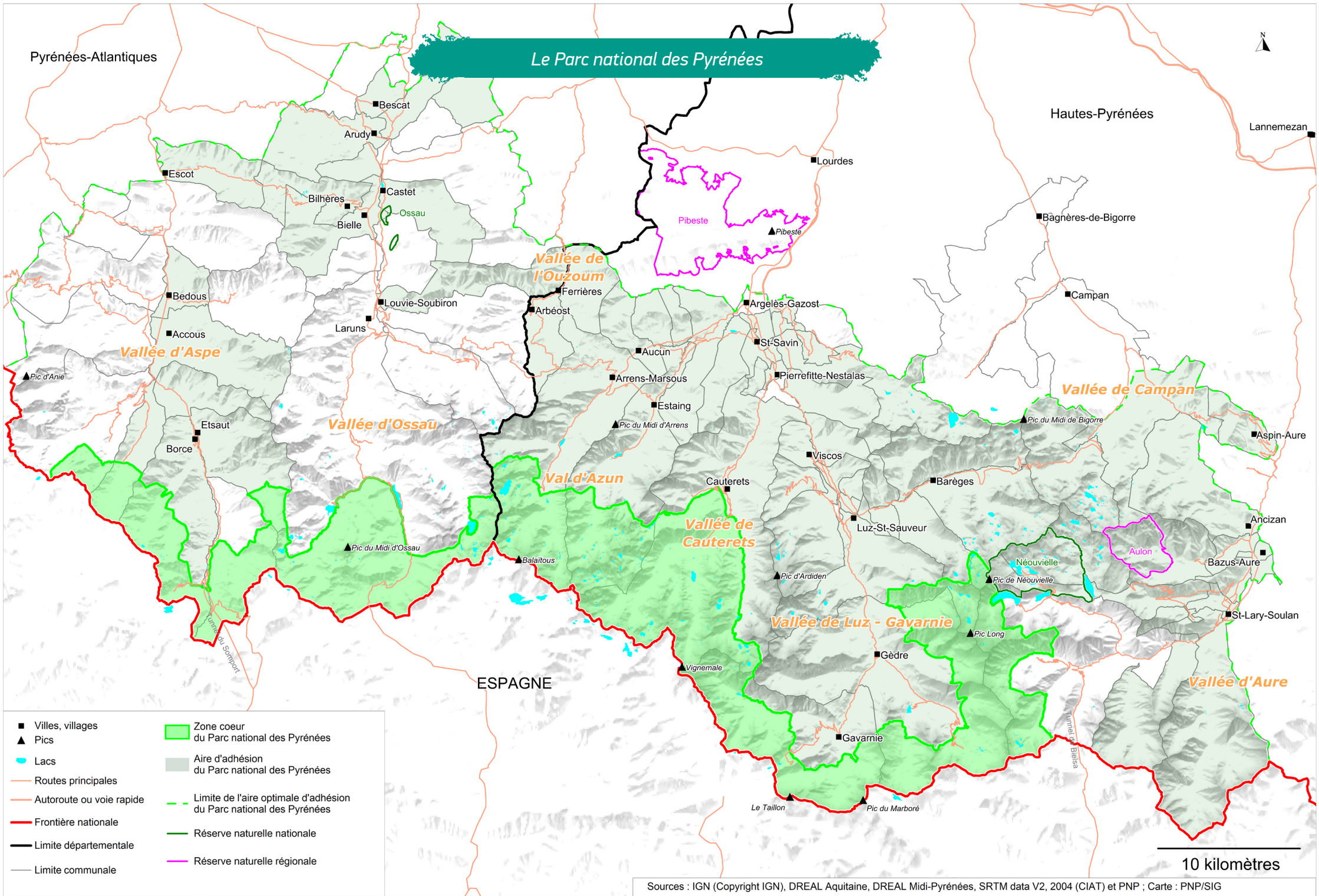


© L. NEBLEC - Parc national des Pyrénées

Joël, accompagnateur en montagne, vous propose une découverte nocturne sur le site emblématique du Pont-d'Espagne à Cauterets dans la zone cœur du Parc national et au centre de la Réserve Internationale de Ciel étoilé. Vous profitez de la pureté d'un ciel avec en toile de fond le Vignemale. Une balade très facile, accessible à toute la famille où l'on prend le temps d'observer le ciel. Joël aime également partager les bruits de la nature, ses connaissances sur la faune nocturne. Une balade pleines d'émotions et de sensations nouvelles.





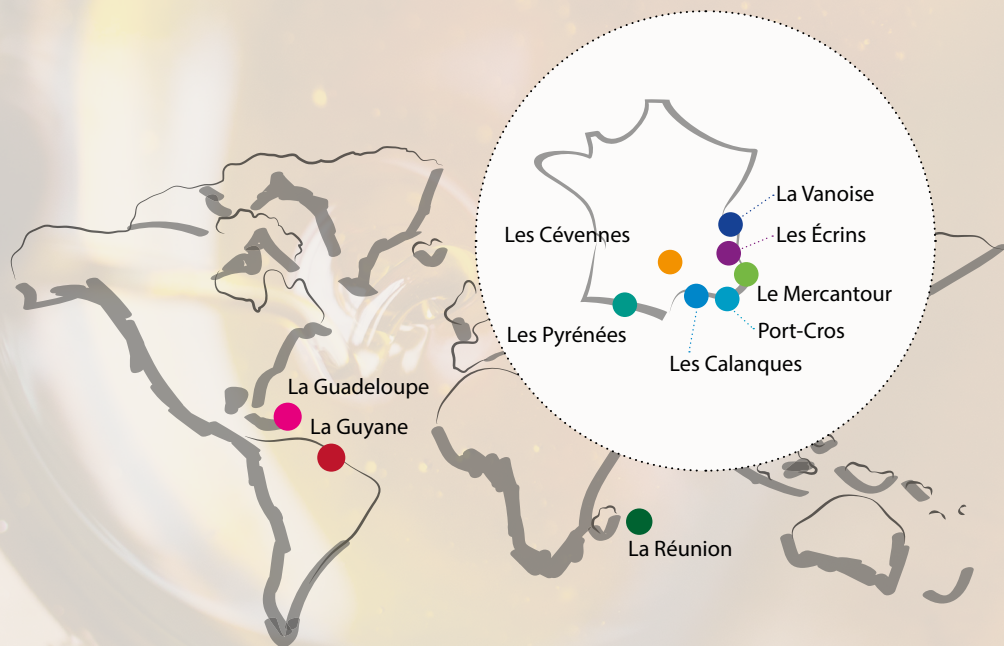
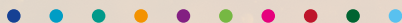


Sources : IGN (Copyright IGN), DREAL Aquitaine, DREAL Midi-Pyrénées, SRTM data V2, 2004 (CIAT) et PNP ; Carte : PNP/SIG

10 kilomètres



Une offre d'hébergements, de restauration, de produits locaux,  
d'activités et de séjours authentiques et naturels, créés et imaginés  
dans les dix parcs nationaux de France.



**Retrouvez**  
tous nos produits sur

[www.espritparcnational.com](http://www.espritparcnational.com)