



Projet de stratégie sanitaire pour les parcs nationaux métropolitains

Conseil scientifique
du
Parc national
des Pyrénées

13 novembre 2015
Tarbes

Parcs nationaux de France
Groupe de travail scientifique
Groupe projet « stratégie sanitaire »

Eléments d'histoire

● Les dates de référence

- > 1967 : expression du besoin de suivi sanitaire dans les Pyrénées
- > 1976 : Vanoise
- > 1980's : Ecrins et Pyrénées
- > 1990's : Cévennes
- > 2000's : Mercantour
- > 2015 : Port-Cros
- > 2016 : une stratégie commune !

=> Les préoccupations d'ordre sanitaire dans les Parcs nationaux ne sont pas un fait émergent, mais une constante exprimée de longue date, qui a permis l'accumulation de données... dans un cadre parfois Peu connecté du contexte national...

Parc national des Cévennes



Parc national de la Vanoise



Parc national des Ecrins



Parc national du Mercantour



Parc national des Calanques



Parc national de Port-Cros

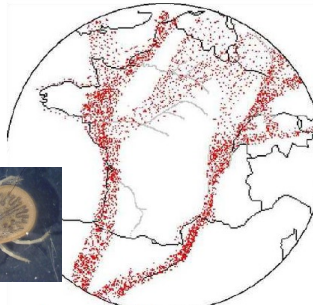


Un contexte imposant la mise en place d'une stratégie commune

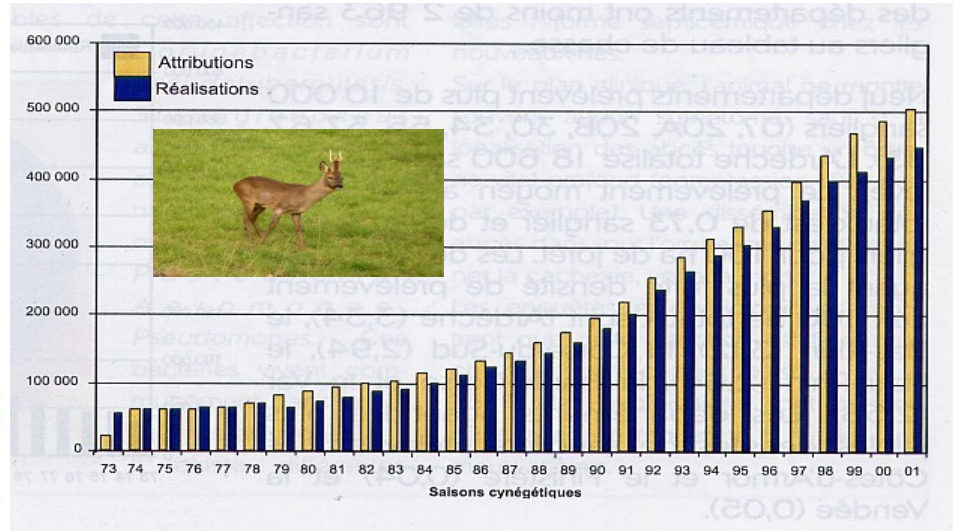
=> Facteurs d'ordre épidémiologique

↗ effectifs de la faune sauvage

↗ maladies vectorielles



Tiques et couloirs de migration de l'avifaune



Emergence ou re-émergence de dangers

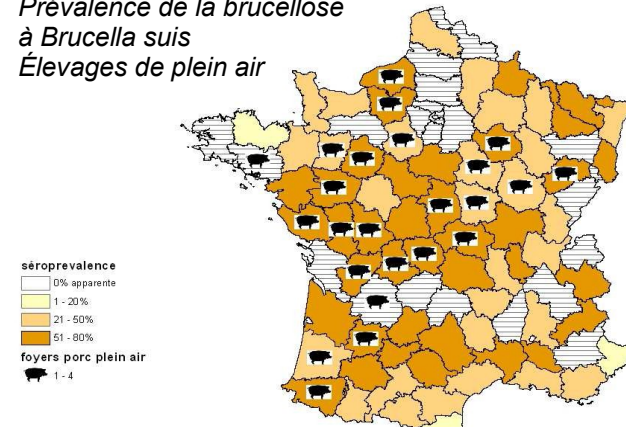
Faune sauvage et M^{ies} d'élevage



Bouquetin atteint d'arthrite brucellique

(Bargy - 74)

Prévalence de la brucellose à *Brucella suis* Élevages de plein air



Trichinella sp.

Un contexte imposant la mise en place d'une stratégie commune / 2

=> Globalisation des approches sanitaires

→ *Nouveaux besoins : épidémiologique / gouvernance / expertise juridique*



=> Contractualisation liée à la mise en oeuvre des chartes

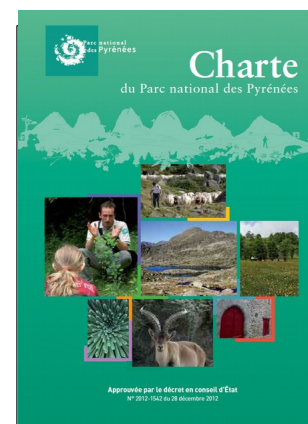
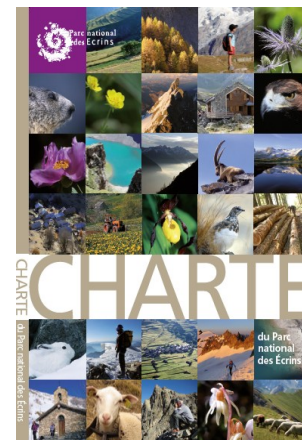
=> Évolutions législatives et réglementaires

- *Nouvelle gouvernance sanitaire*
- *LAAF*

=> Évolutions institutionnelles

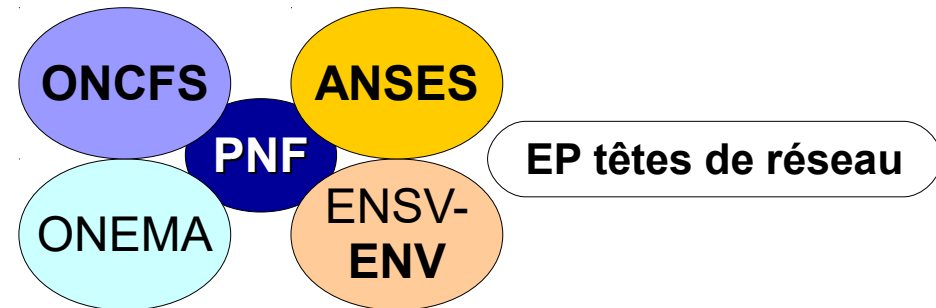
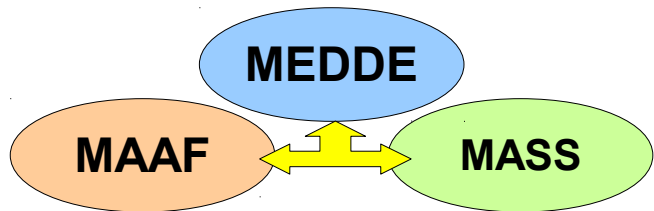
- *Agence française pour la biodiversité*
- *Rattachement à l'AFB et politique de la connaissance*

=> Rationalisation des moyens humains et financiers



Quelle méthode de travail ?

- Principe fondateur : un ancrage national et inter-ministériel



- Cadre de référence, celui des groupes de travail de PNF

Composition du groupe-projet au 30 août 2015

- + Directeur référent : **Thierry DURAND**, vétérinaire-inspecteur, directeur-adjoint du PNE ;
- + animateur PNF : **Adrien JAILLOUX**, chargé de mission « connaissance du patrimoine » de PNF ;
- + Membres du groupe : **Véronique PLAIGE** (PNV), **Michaël DELORME** (PNV), **Eric SOURP** (PNP), **Jérôme CAVAILHES** (PNP), **Richard BONET** (PNE), **Ludovic IMBERDIS** (PNE), **Nathalie SIEFERT** (PNM), **Marie CANUT** (PNM), **Marie-France LECCIA** (PNM), **Céline BONNEL** (PNC), **Franck DUGUEPEROUX** (PNC), **Jimmy GRANDADAM** (PNC), **Alain BARCELO** (PNPC), **Clélia MOUSSAY** (PNPC), **Matthieu DELCAMP** (GipFCB), **Christelle GUERIN** (GipFCB), **Hugo CARON** (PNCa).
- + Associés aux échanges, **François BLAND**, directeur du Parc national des Calanques, directeur référent du groupe de travail « scientifique » de PNF, **Gilles LANDRIEU**, adjoint au directeur de PNF et **Véronique BOUSSOU**, responsable du centre de ressources de PNF.

- Mobilisation de l'expertise

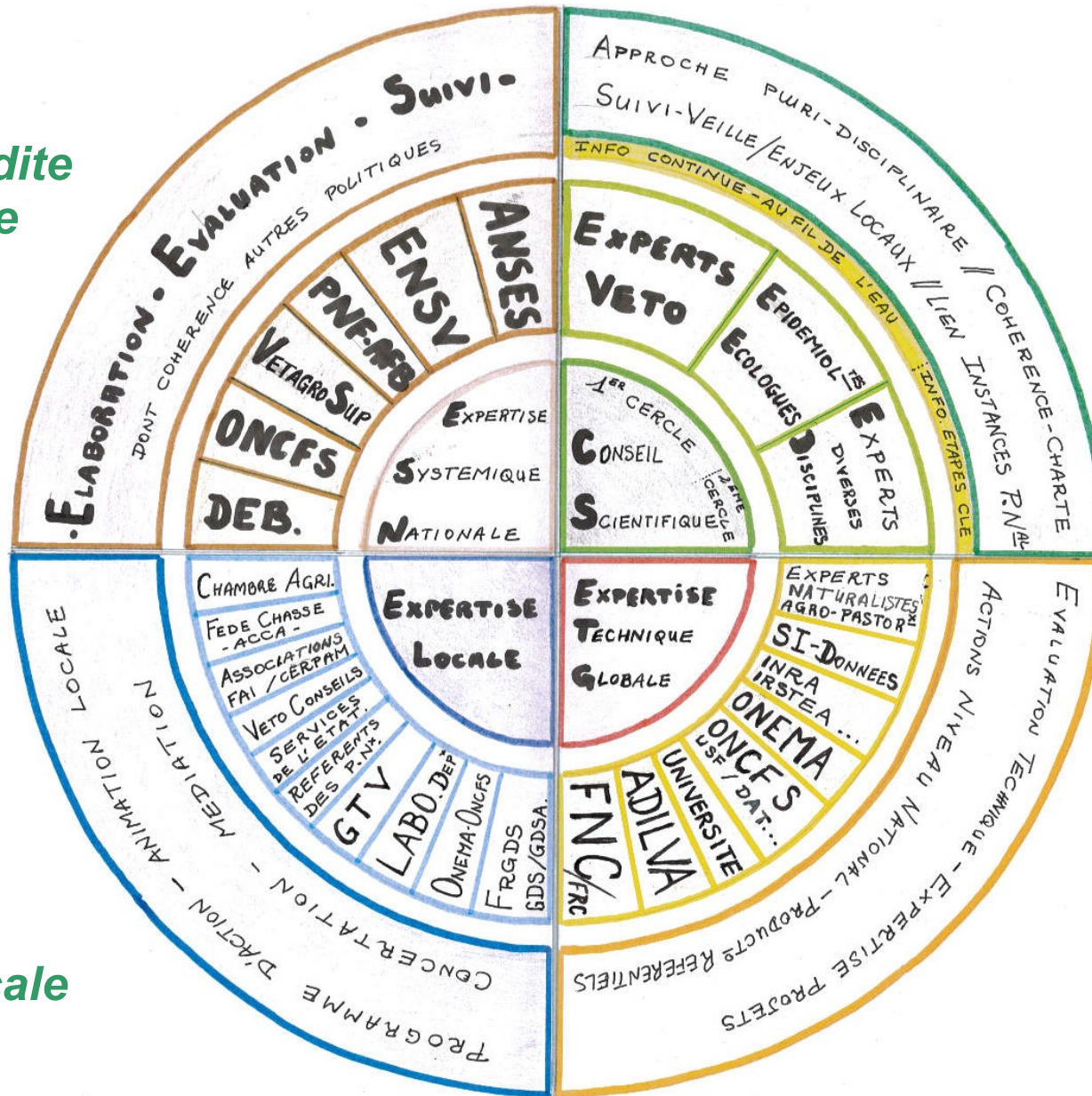
phase 1 : experts des parcs + quelques référents / diag., enjeux, .../...

phase 2 : réseaux et expertises sectorielles / hiérarchisation, projets...

... et pour quelle expertise ?

Expertise d'ensemble, dite systémique

Expertise du Conseil scientifique



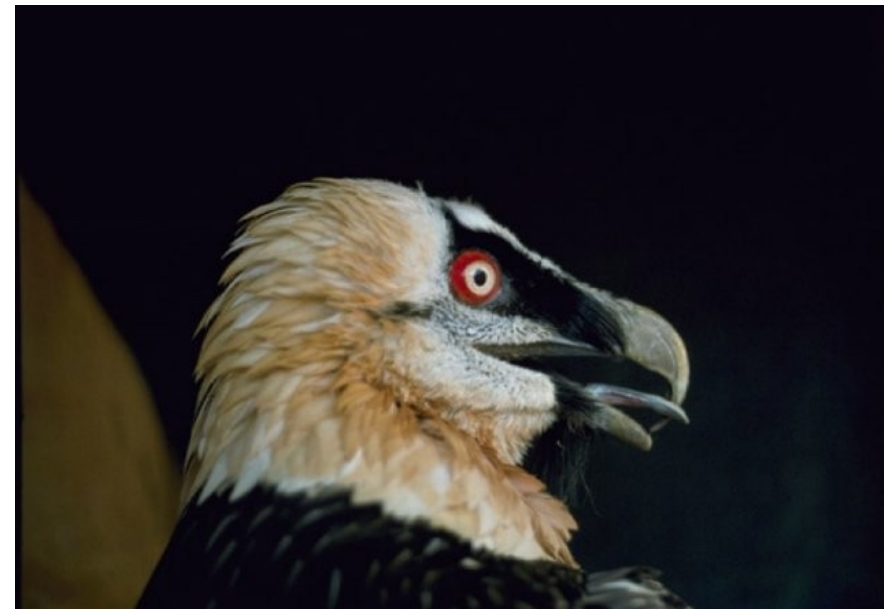
Expertise locale

Expertise technique globale

État des lieux et éléments de diagnostic

Version initiale validée en GT des attachés scientifiques du 20 février 2015.
Complément validé en groupe-projet « stratégie sanitaire » du 25 juin 201534

- Grande variabilité de prise en compte des aspects sanitaires par les Parcs nationaux
- Des partenariats à géométrie variable et parfois inconstants
- Une gestion parfois empirique de l'information et des données
- Mobilisation variable des moyens financiers et humains mobilisés
- Absence d'anticipation d'éventuelles crises sanitaires



Besoins & attentes exprimés par les Pnx

Version initiale validée en GT des attachés scientifiques du 20 février 2015.
Complément validé en groupe-projet « stratégie sanitaire » du 25 juin 2015

• Attentes globales

- *Pilotage clarifié*
- *Ajustement du positionnement*
- *Crédibilité*
- *Intégration aux dispositifs nationaux*



• Dans le champ de la connaissance

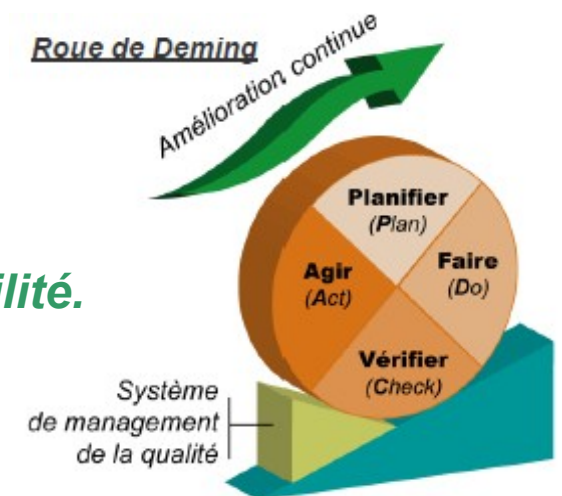
- *Conservation des espèces patrimoniales*
- *Amélioration / mutualisation de l'expertise et des protocoles*
- *Renforcement / adaptation de la veille*
- *Connaissance des corridors sanitaires*
- *Amélioration des pratiques des terrain*
- *Mise en réseau des données / accès inter-opérabilité*



• En matière de sensibilisation - communication

- *Communication / socio-professionnels / GDS, GTV, LVD, etc.*
- *Méthodes d'intervention : anticiper les crises de demain...*

=> mutualisation / harmonisation → efficacité et lisibilité.



Champ d'application

- => *Connaissance des agents pathogènes et des impacts*
- => *Prévention des risques*
- => *Marqueurs biologiques*
- => *Corridors sanitaires*
- => *Mutualisation des référentiels*
- => *Mutualisation de l'expertise*

Ne relèvent pas de la stratégie sanitaire

~~Risques professionnels~~

~~Centres de soins~~

~~Projes-prédateurs~~

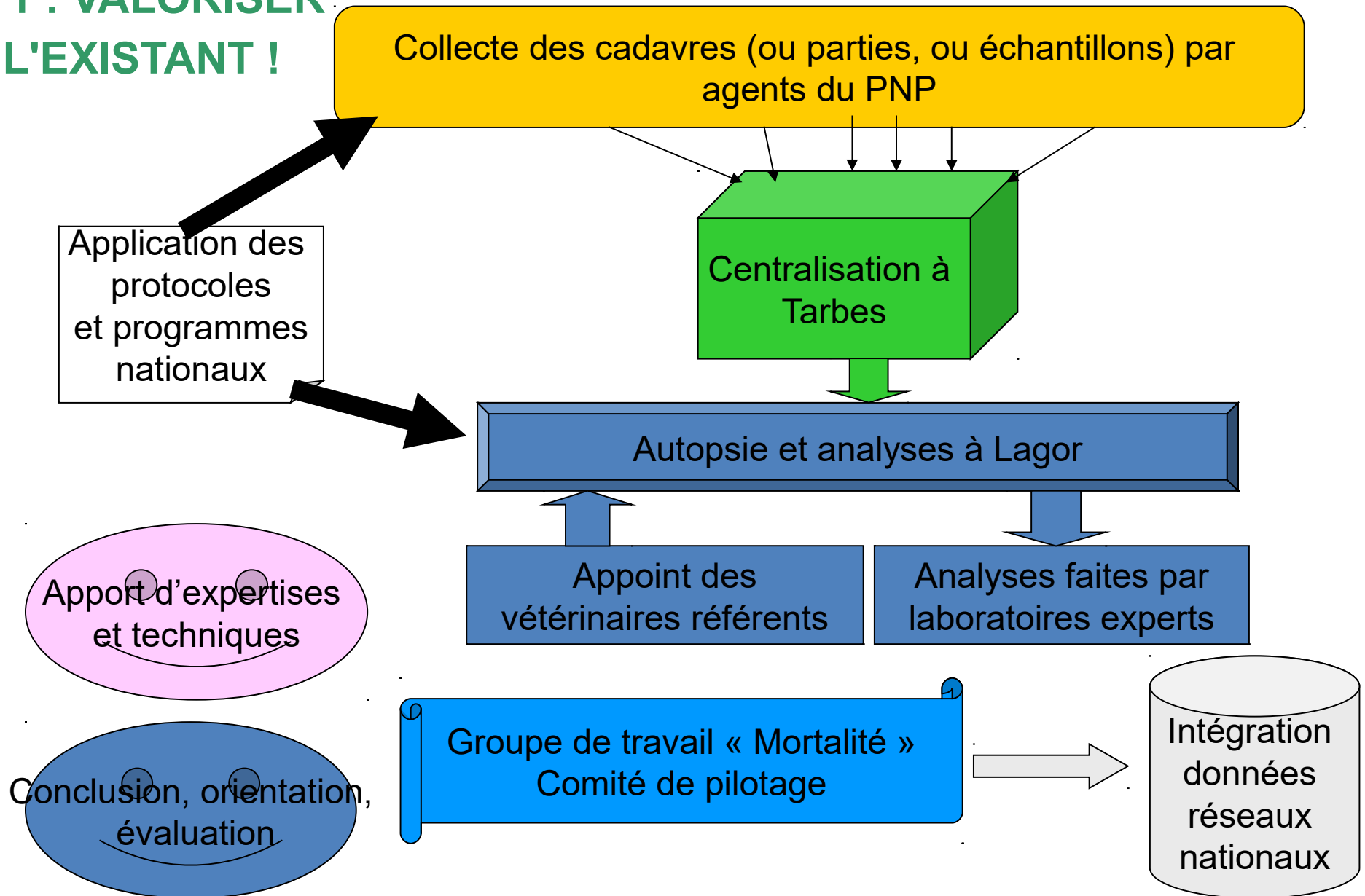
~~Espèces exotiques envahissantes~~

~~Maladies des végétaux~~



Les enjeux de la stratégie sanitaire inter-Parcs

N° 1 : VALORISER L'EXISTANT !



... lorsque ça fonctionne bien ...

Les enjeux de la stratégie sanitaire inter-Parcs

● Cohérence ministérielle

→ *Entre MEDDE / MAAF / MAAS*

→ *au sein même du MEDDE*

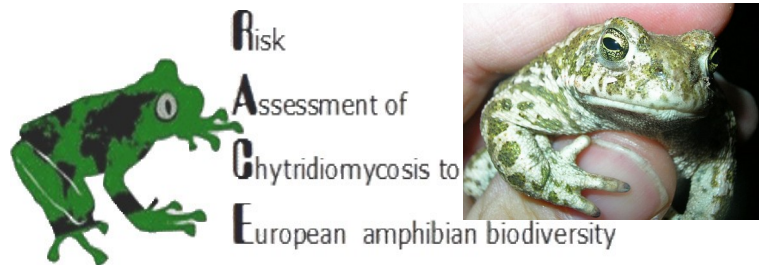


**PLANS
NATIONAUX
D' ACTIONS** en faveur des
espèces menacées



● Cohérence avec la Charte

● Conservation de la biodiversité



Les enjeux de la stratégie sanitaire inter-Parcs/2

● Pertinence .../... les Parcs nationaux, « chaînon manquant » du dispositif national

Pnx =

→ *sentinelle sanitaire avancée*

→ *lieux privilégiés d'étude*

- *des interactions grande faune sauvage / cheptels*
- *des conséquences des « invasions biologiques »*
- *de l'interface gestion sanitaire / conservation*
- *des conséquences sanitaires des évolutions climatiques*
- *de méthodes innovantes de prévention*



● Efficience

● Anticipation

● Réactivité

● Pérennité et ancrage territorial



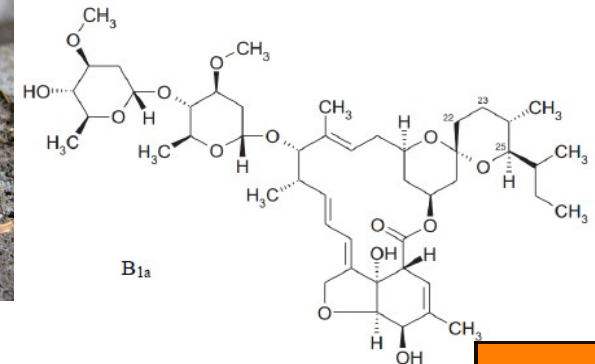
Quatre grandes orientations générales

=> Connaissance

=> Sensibilisation des acteurs

=> Gestion opérationnelle

=> Gouvernance



Pour quelles actions en « inter-Parcs » ?

=> Veille et suivis sanitaires

Connaissance

=> Veille sanitaire et suivis

Gestion opérationnelle

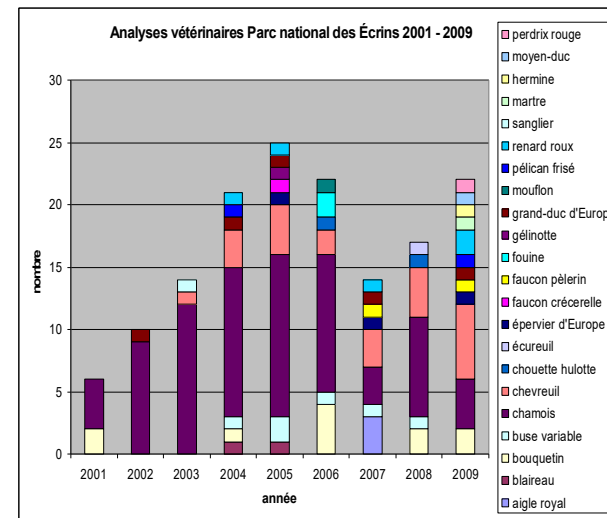
Sensibilisation, Partage



Radiographie rapace



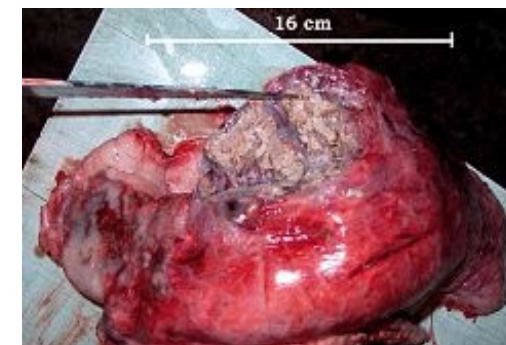
Mortalité Vautour



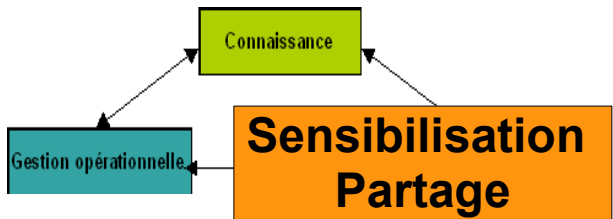
Maladie caséuse



Suivis sanitaires Isard



Abcès pulmonaire tuberculeux, sanglier.

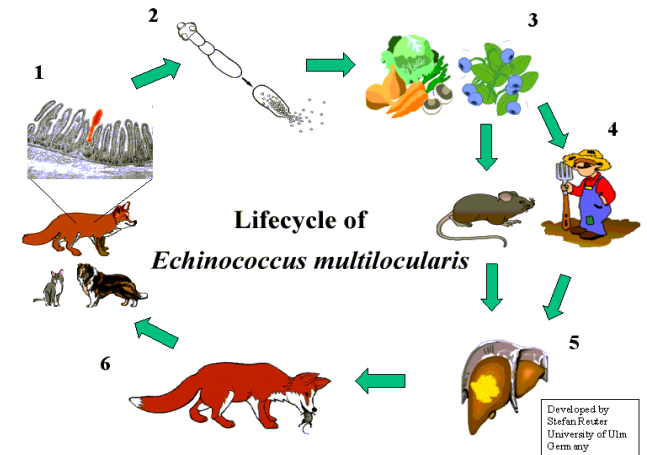


=> Grand public

- ✓ Conférence sur les zoonoses
- ✓ Information sur les phytosanitaires

=> Acteurs socioprofessionnels

- ✓ Formation aux bonnes pratiques sanitaires en alpage
- ✓ Sensibilisation des gestionnaires (translocations / lâchers)
- ✓ Sensibilisation aux risques liés aux alevinages
- ✓ Sensibilisation des collectivités pour réduire l'usage des pesticides

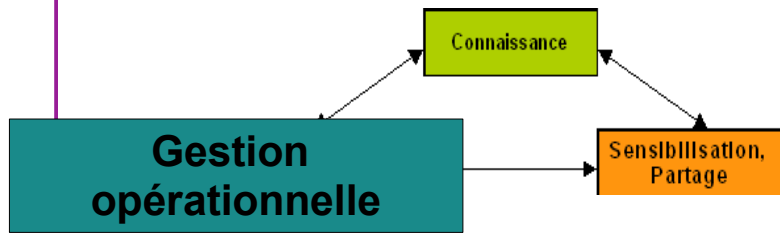


Comptage bartavelles



Réunion « Alpages sentinelles »





=> Elaboration de MAEC « sanitaires »

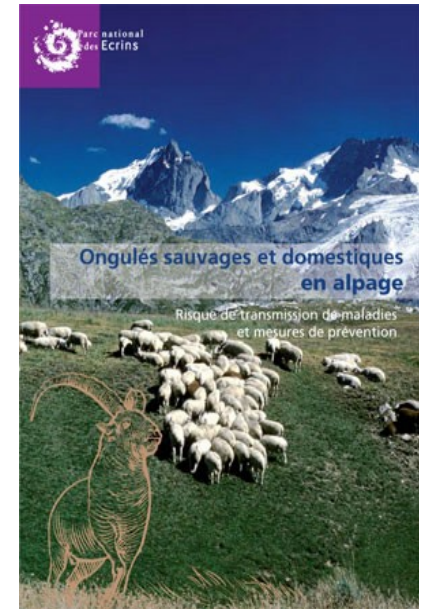
=> Appui à l'aménagement des alpages

=> Elaboration / diffusion de fiches techniques

=> Bonnes pratiques



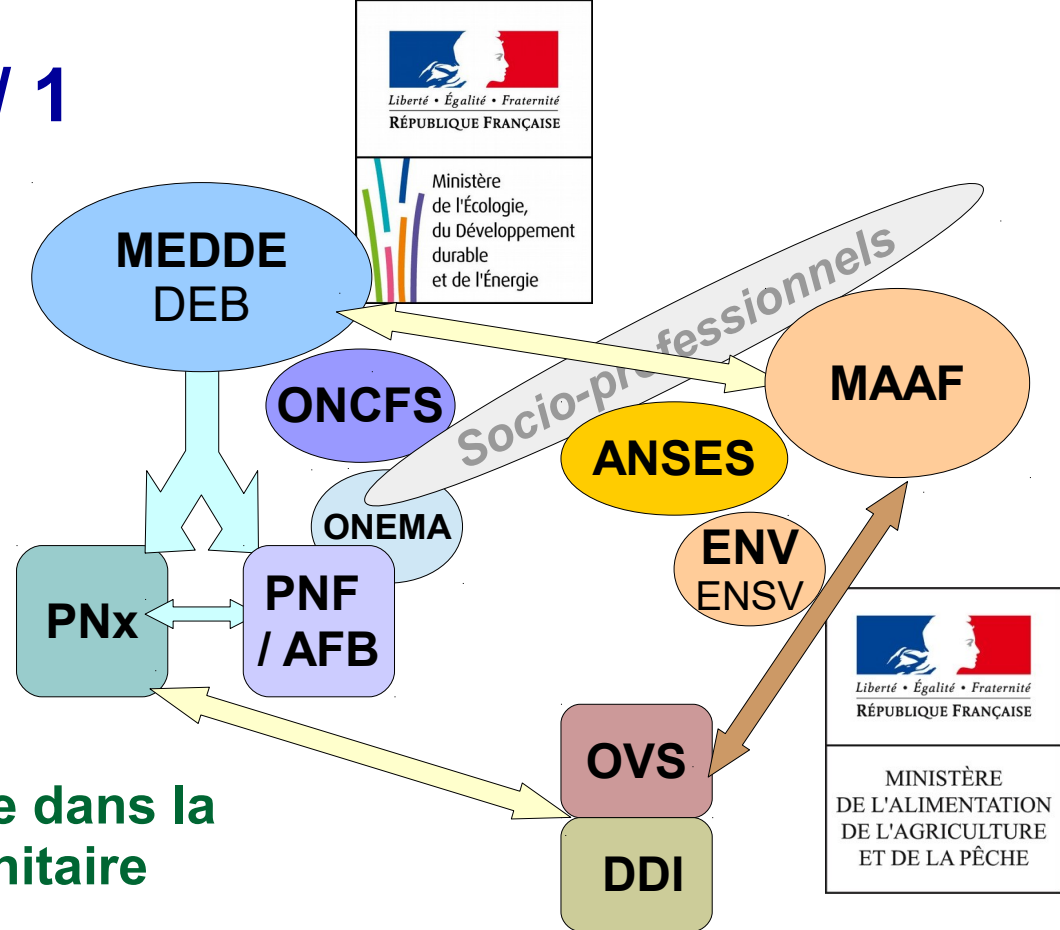
=> Restauration d'habitats, génie écologique



Les objectifs généraux / 1

S'inscrire dans une logique de **co-construction**

Inscrire la stratégie sanitaire du réseau des Parcs nationaux dans un cadre institutionnel national



Gouvernance

Insérer la démarche dans la gouvernance sanitaire territoriale

Organiser le pilotage, le suivi et l'évaluation de la stratégie sanitaire



Les objectifs généraux / 2



Fonder la stratégie sanitaire sur une expertise technique et scientifique pérenne et de haut niveau

Améliorer la connaissance en épidémiologie

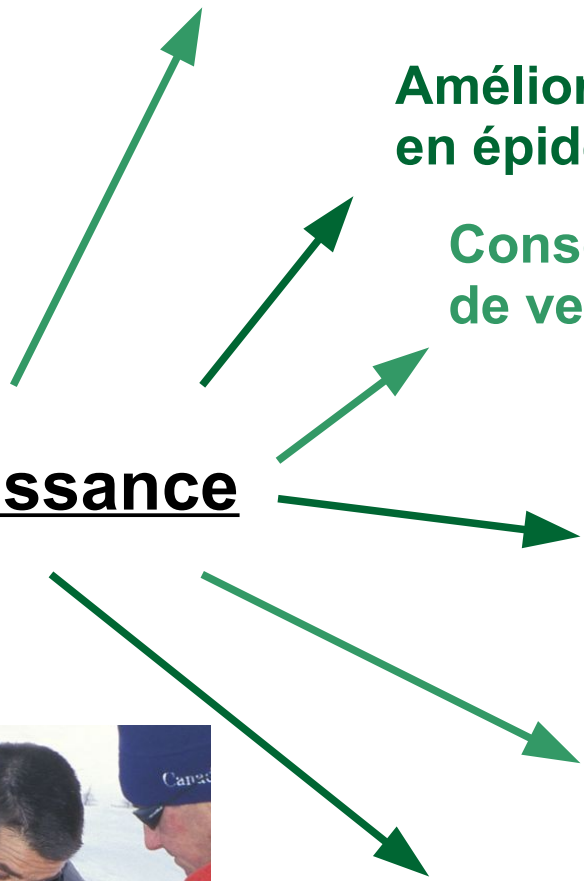
Consolider les protocoles de veille et de suivi

Renforcer l'implication des Parcs nationaux dans les dispositifs nationaux de suivi des dangers sanitaires

Professionaliser les agents des Parcs nationaux

Répondre aux questions des acteurs de terrain

Connaissance



Mortalité massive - Amphibiens



Arthrite brucellique, Chamois

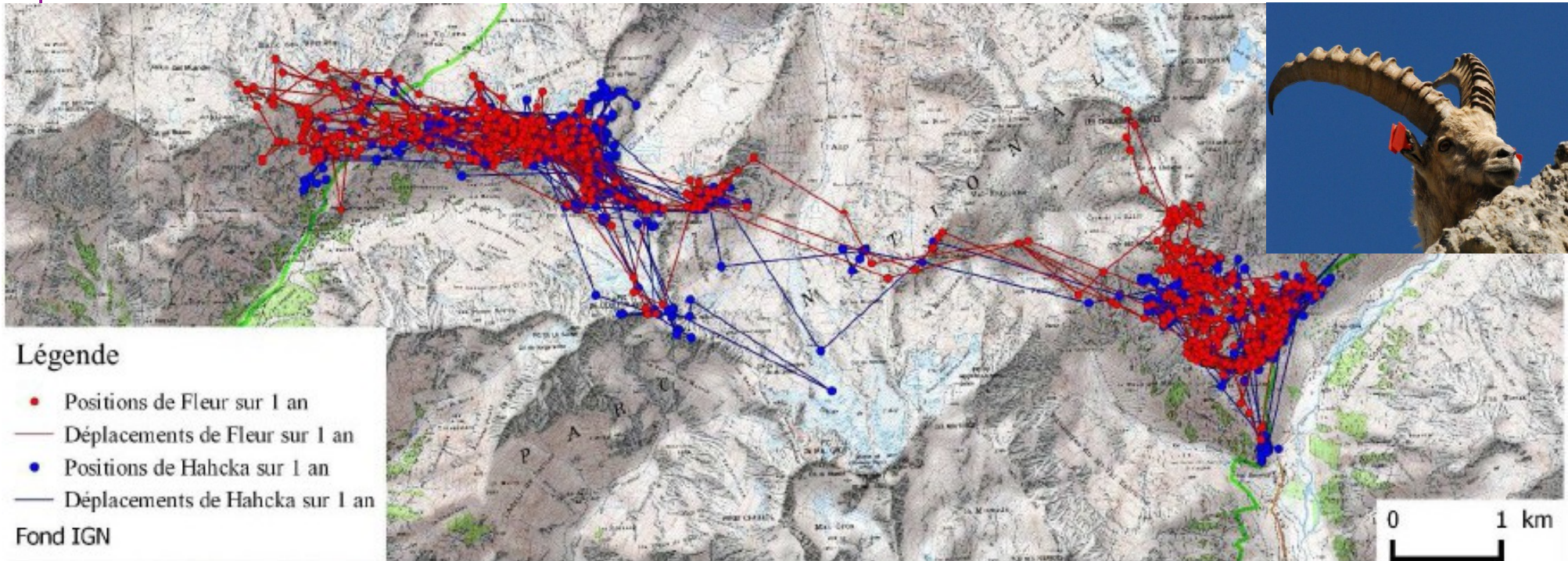


Mort d'un lagopède par collision

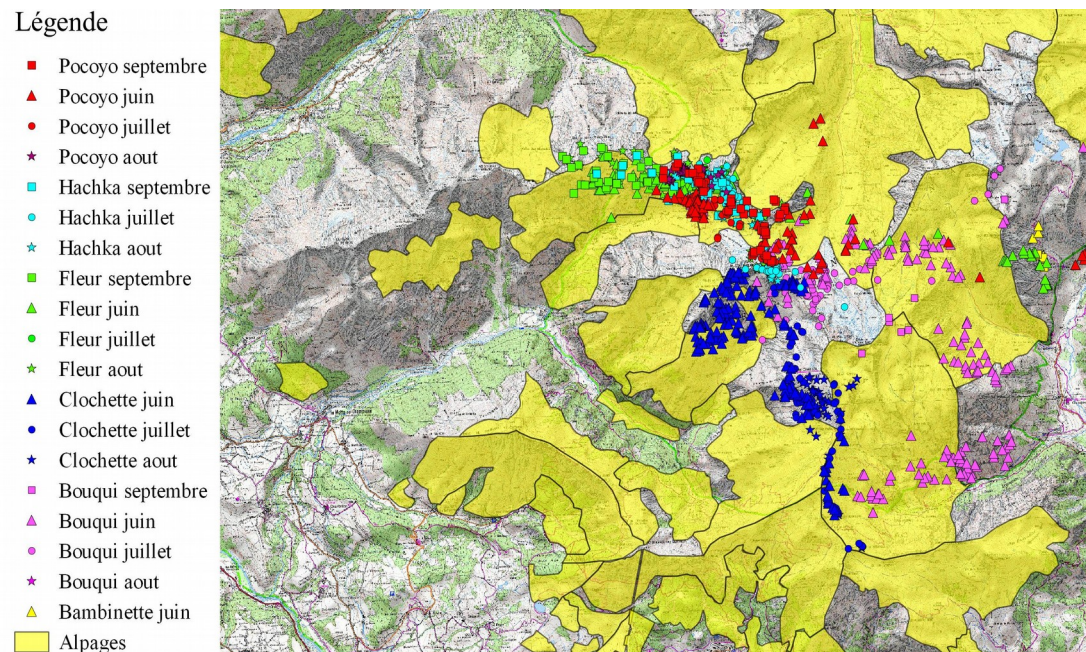


Renard atteint de gale

Améliorer la connaissance ... des corridors écologiques et sanitaires...



Programme « Bouquetin » du PNE Cartographie des déplacements et positions de Hahcka et Fleur.



Connaissance ...

- biologie de l'espèce
- flux entre méta-populations
- cohabitation
- statut sanitaire
- transmissions inter-spécifiques

Les objectifs généraux / 3

Organisation des données et sensibilisation

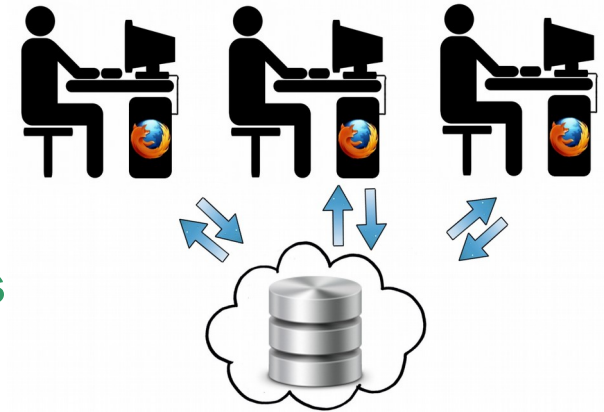
Organiser la connaissance selon des formats d'échange permettant l'interopérabilité des données

Améliorer le partage des données au sein des réseaux de partenaires

Sensibiliser les acteurs socio-professionnels

Sensibiliser le grand public

Partager avec la communauté scientifique



Les objectifs généraux / 4

Organiser l'animation locale de la stratégie sanitaire

Implication des acteurs de terrain

Mettre en place des outils de gestion en cohérence avec les enjeux identifiés localement

Gestion de projets

Organiser l'ingénierie financière et technique en appui aux projets Inter-espaces protégés



Echange technique avec la bergère, alpage de Chargès (Réallon)

Actualités

- En France et en Belgique, les risques de contagion sauvage restent également le premier et le plus récurrent des risques de la pratique sportive. L'indicateur de la France est le premier au monde.
- Plus de 70% des hospitalisations pour gastroentérite aiguë sont liées à la maladie des vaches folles et représentent 7% des maladies infectieuses. (Source: INRS, 2012)

Méthodes de gestion spécifiques

- 1. Prévention des risques
- 2. Surveillance de la maladie
- 3. Réponse
- 4. Suivi

MALADIE

MALADIE	Symptômes	Prévalence
MALADIE RECURRENTÉ (diarrhée, vomissements)	Diarrhée, vomissements	10-20%
RESISTANCE DE L'ACIÉTÉ PÉRIODIQUE	Diarrhée, vomissements	10-20%
RISQUE DE TRANSMISSION	Contamination fécale - orales	10-20%

POPULATION SAUVAGES

- TOUS les agents pathogènes présents dans les excréments de ruminants sauvages (chèvres, moutons, caprins, etc.)
- Les agents pathogènes sont transmis par les excréments de ruminants sauvages (chèvres, moutons, caprins, etc.)
- Les agents pathogènes sont transmis par les excréments de ruminants sauvages (chèvres, moutons, caprins, etc.)

Le CAEV

Version	Partenaires
1.0	INRS, INRA, ONISEP, etc.
2.0	INRS, INRA, ONISEP, etc.
3.0	INRS, INRA, ONISEP, etc.

Fiches techniques « sanitaires »

... Et maintenant, que fait-on ?



Prioriser, pour mieux gérer...

Les axes de priorisation...

=> Mutualisation - Harmonisation

=> Suivis prioritaires / programmes structurants

=> Mise en réseau des acteurs et valorisation des savoir-faire



Les partenariats techniques envisagés

... des partenariats pour les mois à venir

=> Dans le champ de la gouvernance

→ MEDDE

→ MAAF/ DGAL



→ Partenariat avec l'ANSES et Vetagro-Sup

→ Partenariat avec l'ONEMA / l'ONCFS

→ Poursuite du rapprochement avec les DRAAF / DDI

... élargir le cadre de la construction...

→ Partenariats socio-professionnels, ...

→ les FDC et des FDP,

→ Les réseaux vétérinaires de terrain, les GDS

→ Avec le monde agricole et les acteurs de l'agro-pastoralisme



Les partenariats techniques envisagés / 2

Des priorités qui s'imposent au fil de l'eau...

=> Dans le champ de la Gouvernance

- *Co-construire les priorités*
- *Identifier les potentialités de partenariat*
- *Mutualiser et valoriser les savoir-faire dès l'amont du processus*
- *Co-construire des stratégies d'anticipation des crises*

=> Dans le champ de la Connaissance

- *Répertorier les données historiques*
- *Recentrer la veille sur des espèces de référence*
- *Renforcer la connaissance des corridors sanitaires*
- *Identifier les principaux besoins de connaissance*
... et de porter à connaissance...
- *Se rapprocher de Sagir*
- *Evaluer et harmoniser des protocoles existants*
- *Mettre en place une évaluation initiale de la stratégie sanitaire*

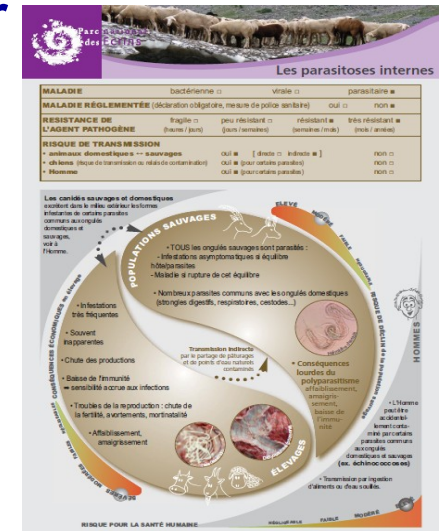


Les partenariats techniques envisagés / 3

Dossiers à engager en partenariat dans les mois à venir

=> Dans le champ de la valorisation et du partage

- *Mettre en place des groupes locaux de suivi sanitaire*
- *Valoriser les connaissances acquises dans des domaines à fort enjeu de conservation (éco-toxicologie, anti-parasitaires, ...)*
- *Actualiser et améliorer des fiches sanitaires de terrain*



=> Dans le champ de la gestion opérationnelle

→ *Articulation avec plans nationaux d'action, Eco-Phyto-2, PNSE-3.*

→ *MAEC « sanitaires »*

→ *Opérations pilotes*



Le rapprochement avec la plate-forme ESA

... une évidence qui s'impose pour les années à venir

- => Valorisation de la valeur-ajoutée des Parcs nationaux
- => Mobilisation de l'expertise
- => Regards croisés
- => Mise en réseau des acteurs
- => Médiation et anticipation
- => Co-construction voire co-pilotages
- => Accueil de démarches innovantes (épidémio/gouvernance)

... une décision des Directeurs de parcs nationaux et de PnF.

Quelques rendez-vous des 10 mois à venir...

- Novembre / décembre :

- Réception des dernières contributions dans le cadre de la saisine
- 3/11 : premiers échanges avec la plate-forme nationale ESA
- Début décembre : échanges avec la Direction de l'Eau et de la biodiversité
- Echanges techniques avec ONCFS

- Fin 2015 :

- Echanges avec la Direction générale de l'alimentation (MAAF)
- Prise de contact avec organismes agricoles et cynégétiques
- Préfiguration d'un programme de travail inter-Parcs pour 2016
- Analyse des potentialités de rapprochement avec la plate-forme nationale ESA.
- Préparation d'études complémentaires (en appui à la mise en place de la stratégie)

- 1^{er} semestre 2016 :

- *Validation de la première partie en groupe de travail scientifique de PNF*
- *Elaboration de fiches-action sur dossiers prioritaires*
- *Montage de séminaires d'échanges*

- 2^{ème} semestre 2016 :

- *Été 2016 : validation du nouveau schéma d'organisation de la plate-forme nationale ESA*
- Finalisation du document de la stratégie sanitaire
- Engagement d'une consultation, pour avis final
- Finalisation de conventions-cadre de partenariat
- Proposition d'un programme d'actions à 5 ans, hiérarchisé.

3 questions posées au conseil scientifique...

Pour des raisons de lisibilité et de priorisation, certains domaines ont été sortis du champ d'application de la stratégie sanitaire ; avez vous des observations sur les arbitrages relatifs au champ d'application retenu ?

3 questions posées au conseil scientifique...

Au regard des éléments de contexte et de l'état des lieux, la formulation des **enjeux** de la stratégie sanitaire vous semble-t-elle équilibrée et pertinente ?

Quelques axes d'approfondissement du débats sur les enjeux...

- Conservation : d'autres éléments contribuant notablement aux enjeux de conservation (dégradation de la ressource et des habitats, insularité, etc) ?
- Pertinence : d'autres points forts ou spécificités contribuant à la pertinence ?
- Efficience : d'autres paramètres, d'autres échelles de partenariat pour renforcer l'efficience ?
- Anticipation : parle-t-on de l'évolution des pratiques (translocations...), ... de la réduction de l'insularité de populations relictuelles ? de la construction d'une culture commune en inter-ministériel, à l'international ?, etc.
- Réactivité : recherche de solutions adaptées ? éradication du danger ?
- Pérennité : d'autres domaines que ceux cités affectent-ils la pérennité ?
- Ancrage territorial : d'autres leviers pour une appropriation durable ?

3 questions posées au conseil scientifique...

3. Au regard des enjeux formulés et des quatre grandes orientations générales, les propositions relatives aux objectifs généraux et aux objectifs spécifiques vous semblent-elles équilibrées, pertinentes, et opportunes ?

Le cas échéant formulez et argumentez vos suggestions relatives à une priorisation au stade de la mise en œuvre.



... agir avant la rupture d'équilibre ...

... et prévenir les risques émergents, notamment ceux liés aux transferts de la « gouvernance sanitaire » vers les OVS ...





Merci de votre attention