



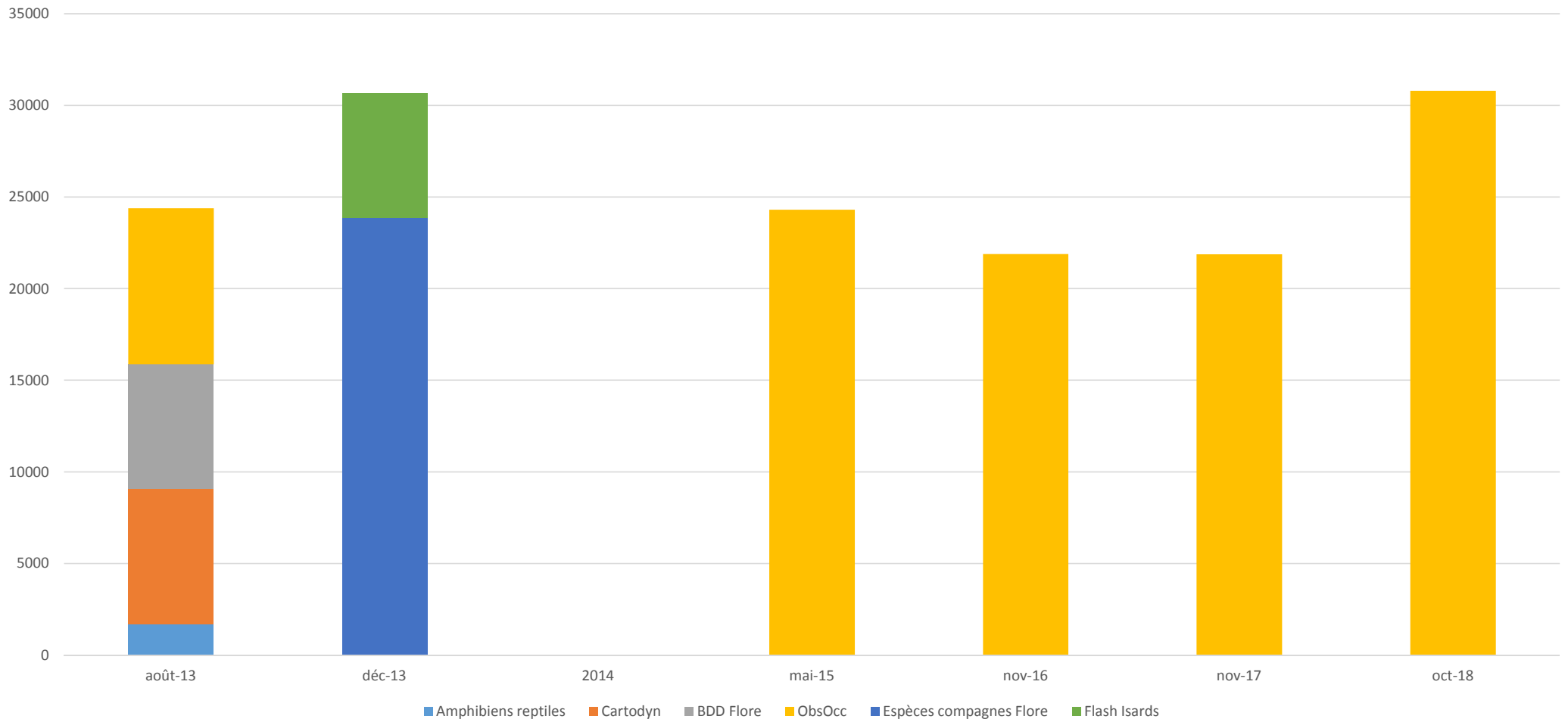
Eléments d'analyse des données FAUNE, FLORE, FONGE transmises au SINP par le Parc national des Pyrénées

Bases de données anciennes du PNP et base de données « observations occasionnelles »

Période 2013-2018

DONNEES TRANSMISES AU SINP

Données transmises au SINP par le PNP



Soit 152 799 données transmises concernant 7911 taxons (81 602 plantae, 58 548 animalia, 5 635 Fungi, 205 Protozoa)

DONNEES TRANSMISES EN 2013
Nombre et répartition spatiale

PARC NATIONAL DES PYRENEES

Nombre de données par maille - Données faune "Cartodyn"

Cartodyn

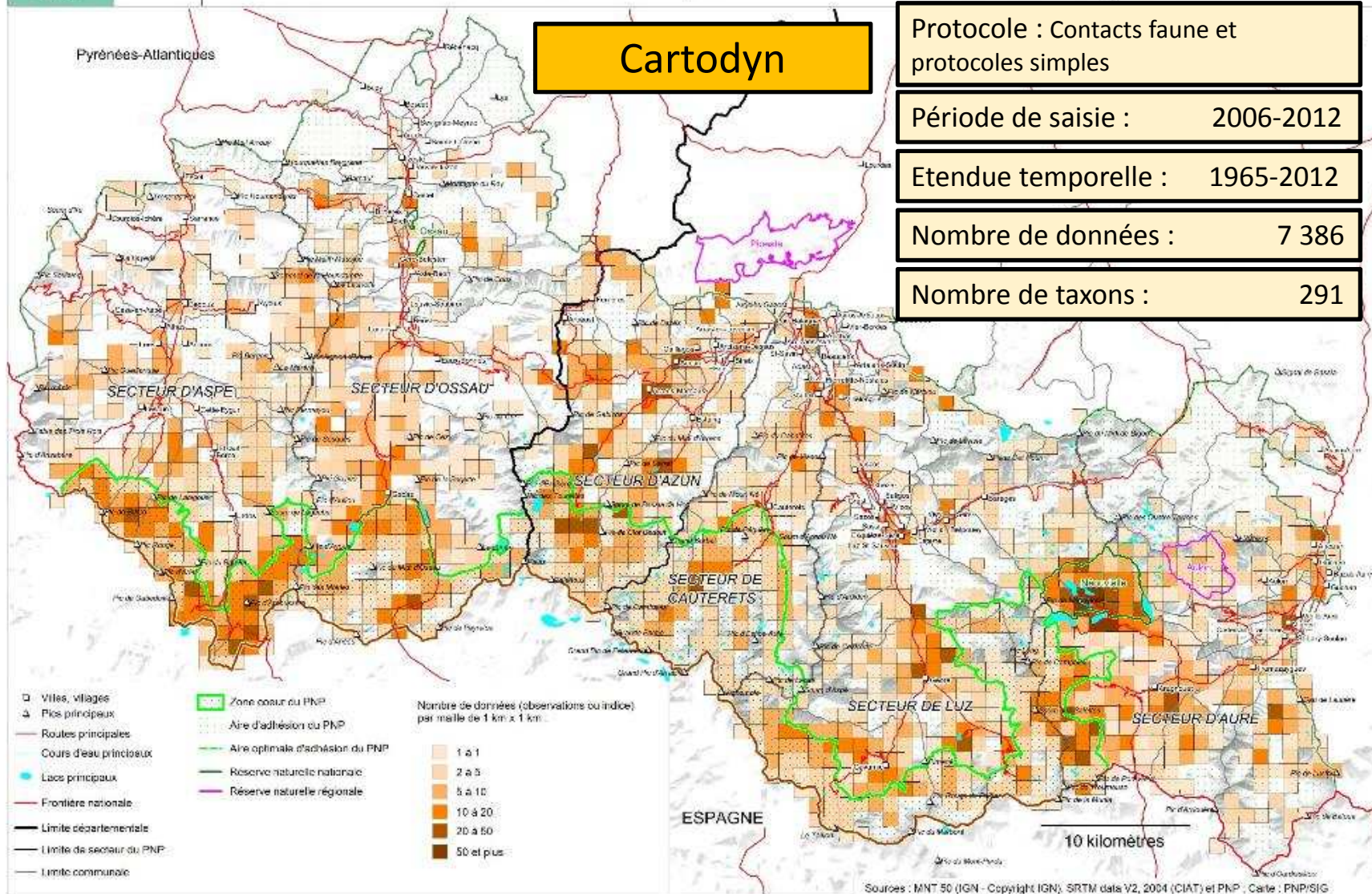
Protocole : Contacts faune et protocoles simples

Période de saisie : 2006-2012

Etendue temporelle : 1965-2012

Nombre de données : 7 386

Nombre de taxons : 291



PARC NATIONAL DES PYRENEES

Nombre de données par maille - Données flore "BDD Flore PNP"

Flore PNP

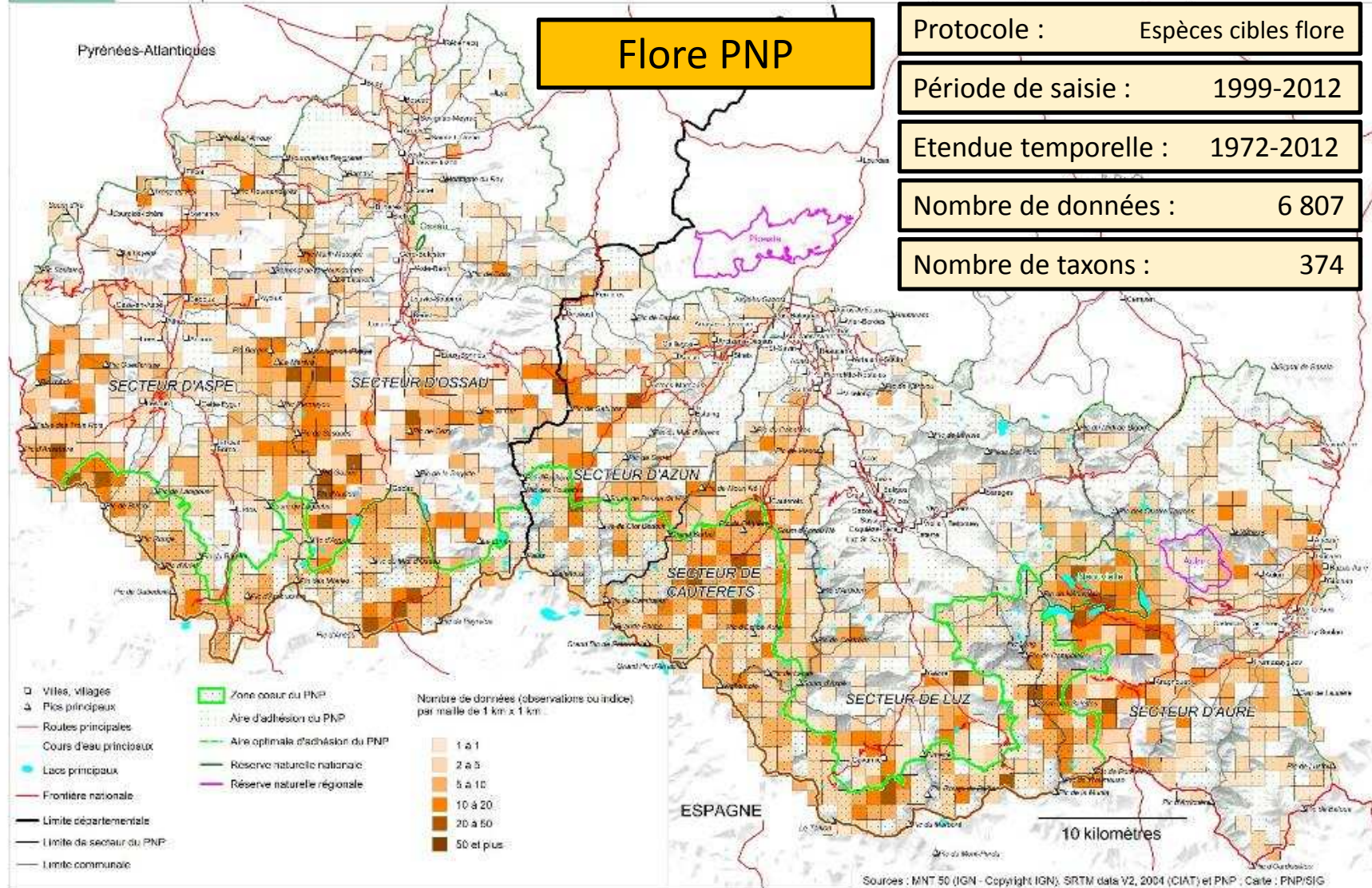
Protocole : Espèces cibles flore

Période de saisie : 1999-2012

Etendue temporelle : 1972-2012

Nombre de données : 6 807

Nombre de taxons : 374



PARC NATIONAL DES PYRENEES

Nombre de données par maille - Données "BDD Flore PNP - Espèces compagnes"

Flore PNP Sp compagnes

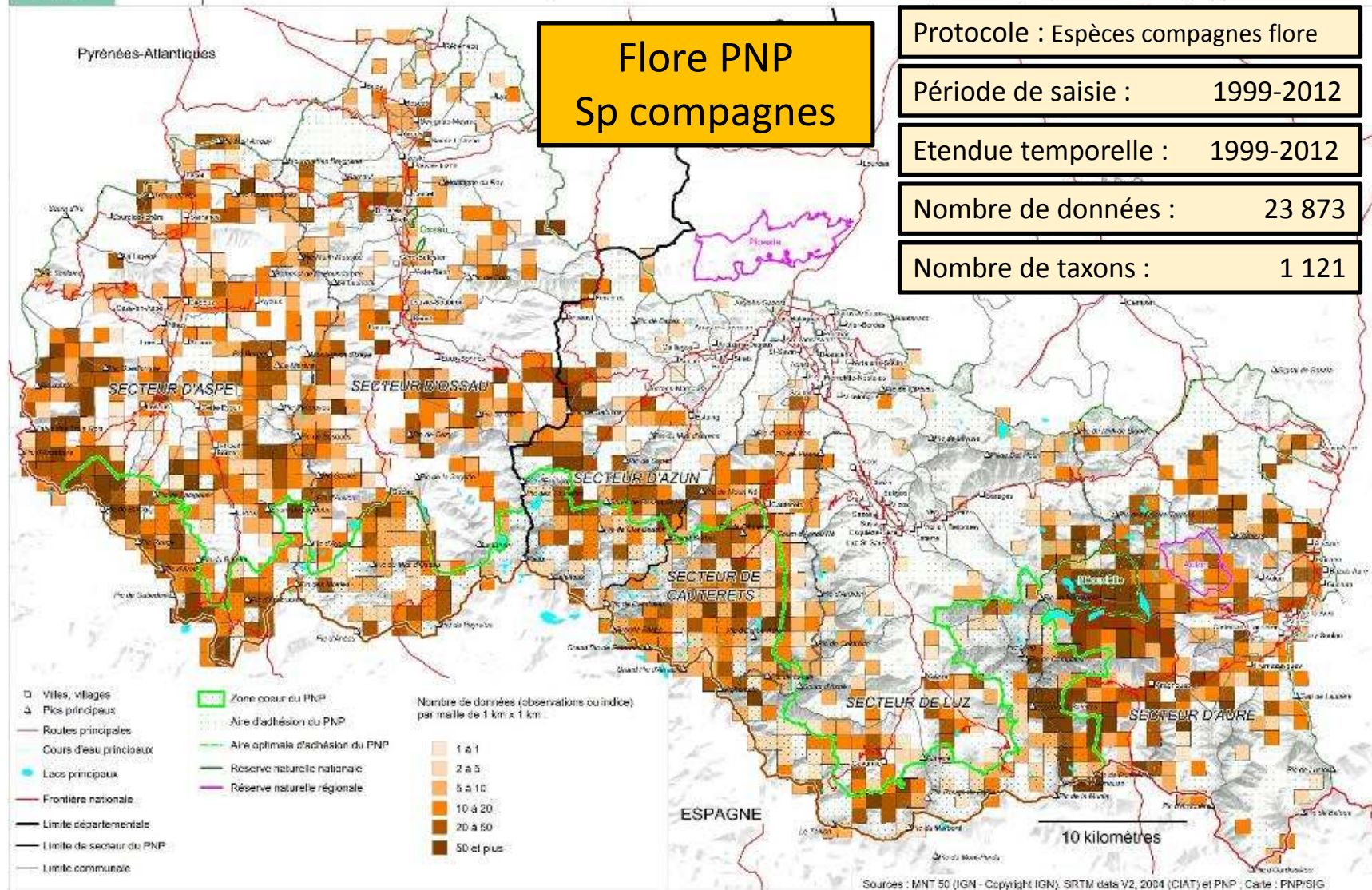
Protocole : Espèces compagnes flore

Période de saisie : 1999-2012

Etendue temporelle : 1999-2012

Nombre de données : 23 873

Nombre de taxons : 1 121



PARC NATIONAL DES PYRENEES

Nombre de données par maille - Données "Amphibiens - reptiles" - OBIOS

**Amphibiens
reptiles**

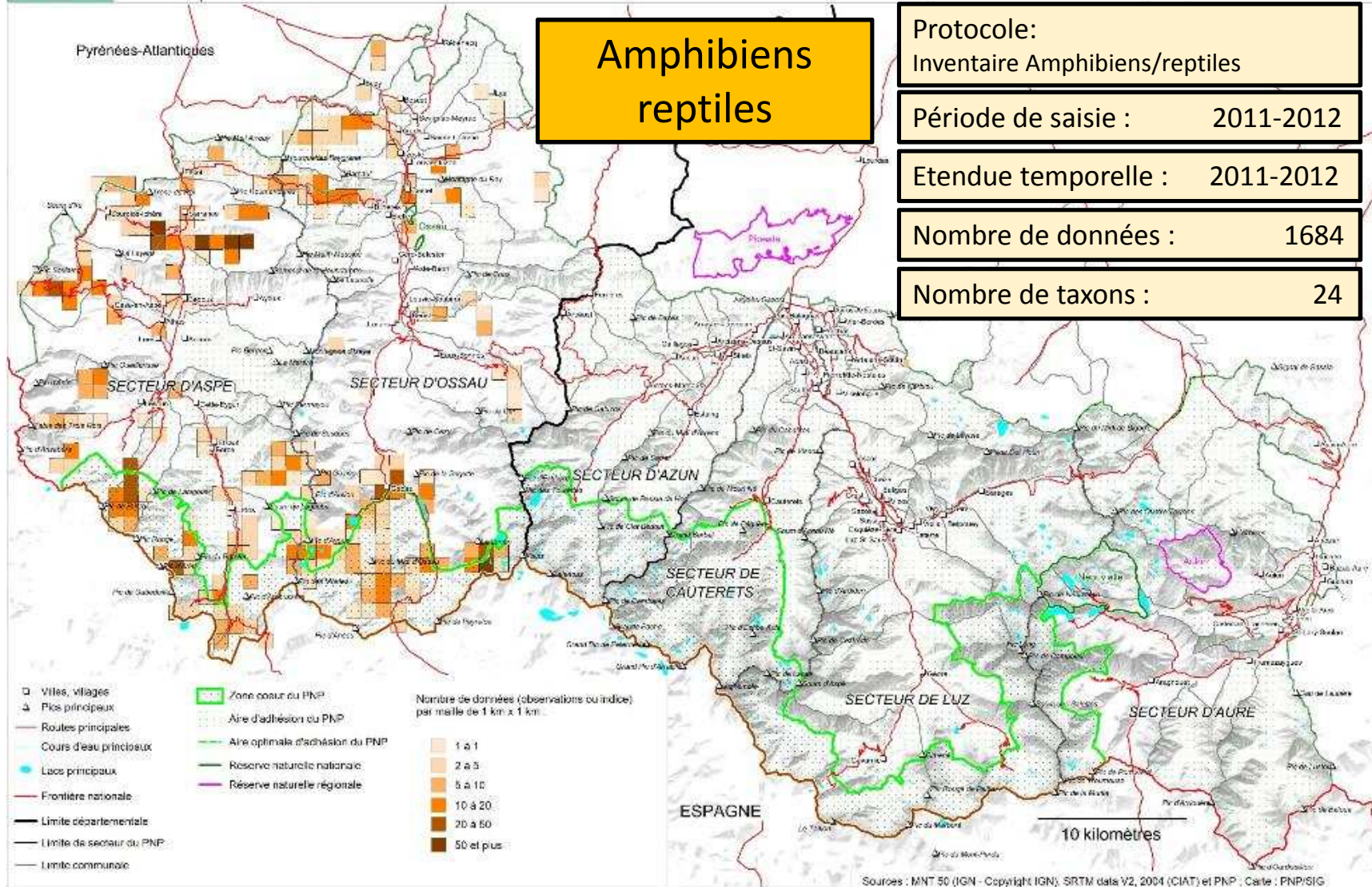
Protocole:
Inventaire Amphibiens/reptiles

Période de saisie : 2011-2012

Etendue temporelle : 2011-2012

Nombre de données : 1684

Nombre de taxons : 24



PARC NATIONAL DES PYRENEES

Nombre de données par maille - Données "Flash Isards"

Flash Isards

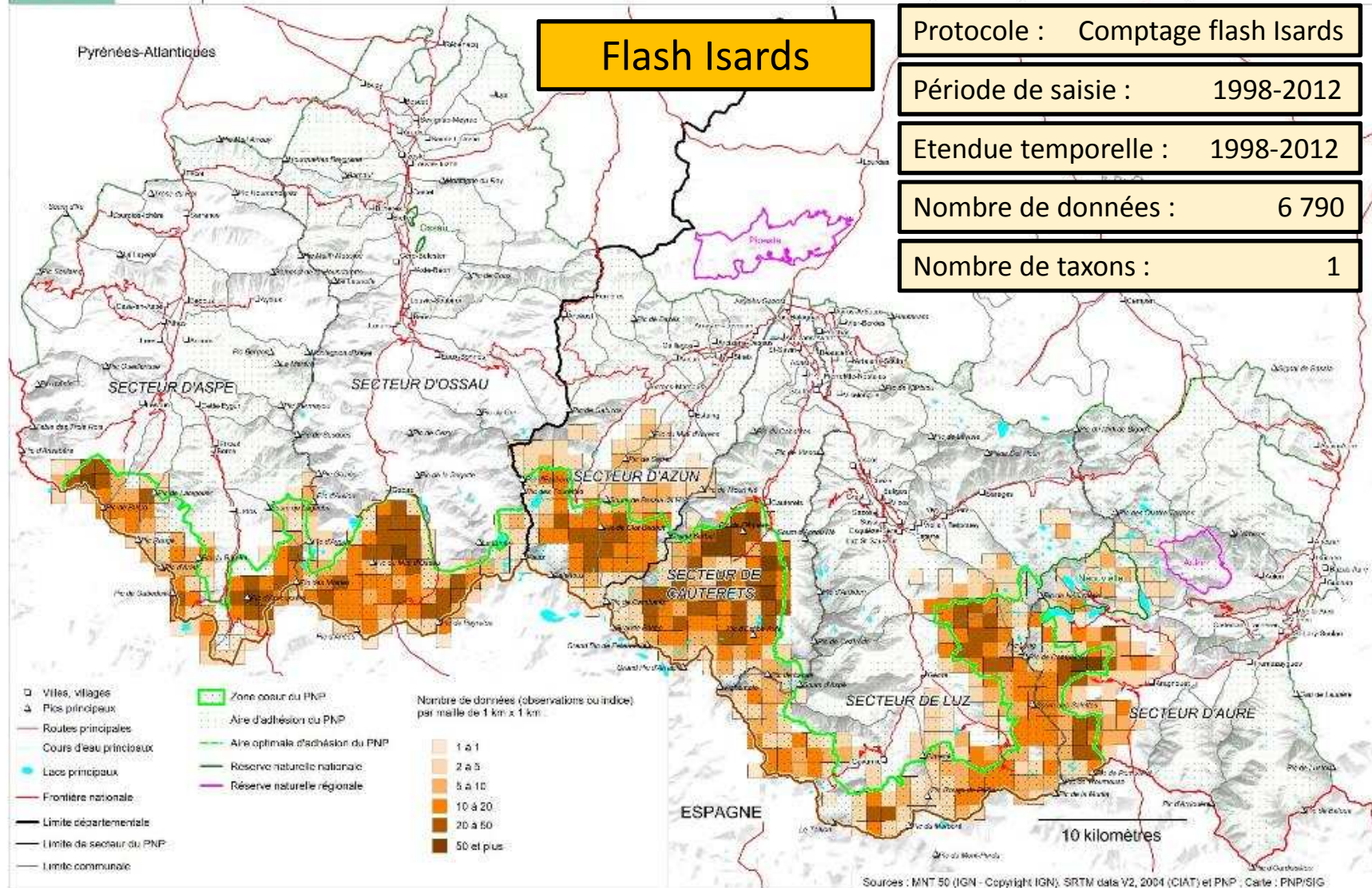
Protocole : Comptage flash Isards

Période de saisie : 1998-2012

Etendue temporelle : 1998-2012

Nombre de données : 6 790

Nombre de taxons : 1



DONNEES TRANSMISES DEPUIS 2013

Éléments d'analyse des données saisies dans la base de données
« Observations occasionnelles »

PARC NATIONAL DES PYRENEES

Nombre de données par maille - Observations saisie en 2013, 2014, 2015, 2016 et 2017

ObsOcc

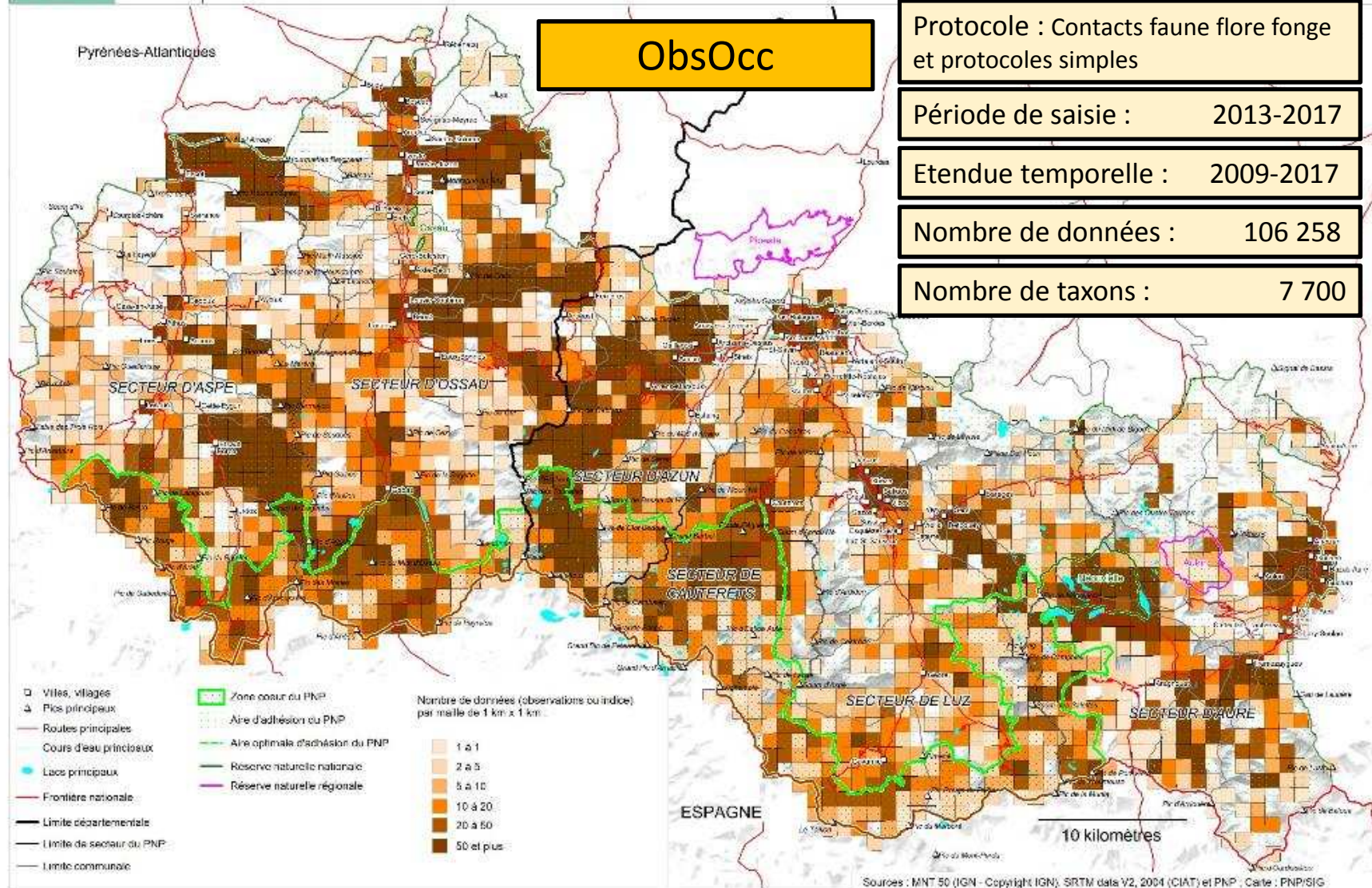
Protocole : Contacts faune flore fonge
et protocoles simples

Période de saisie : 2013-2017

Etendue temporelle : 2009-2017

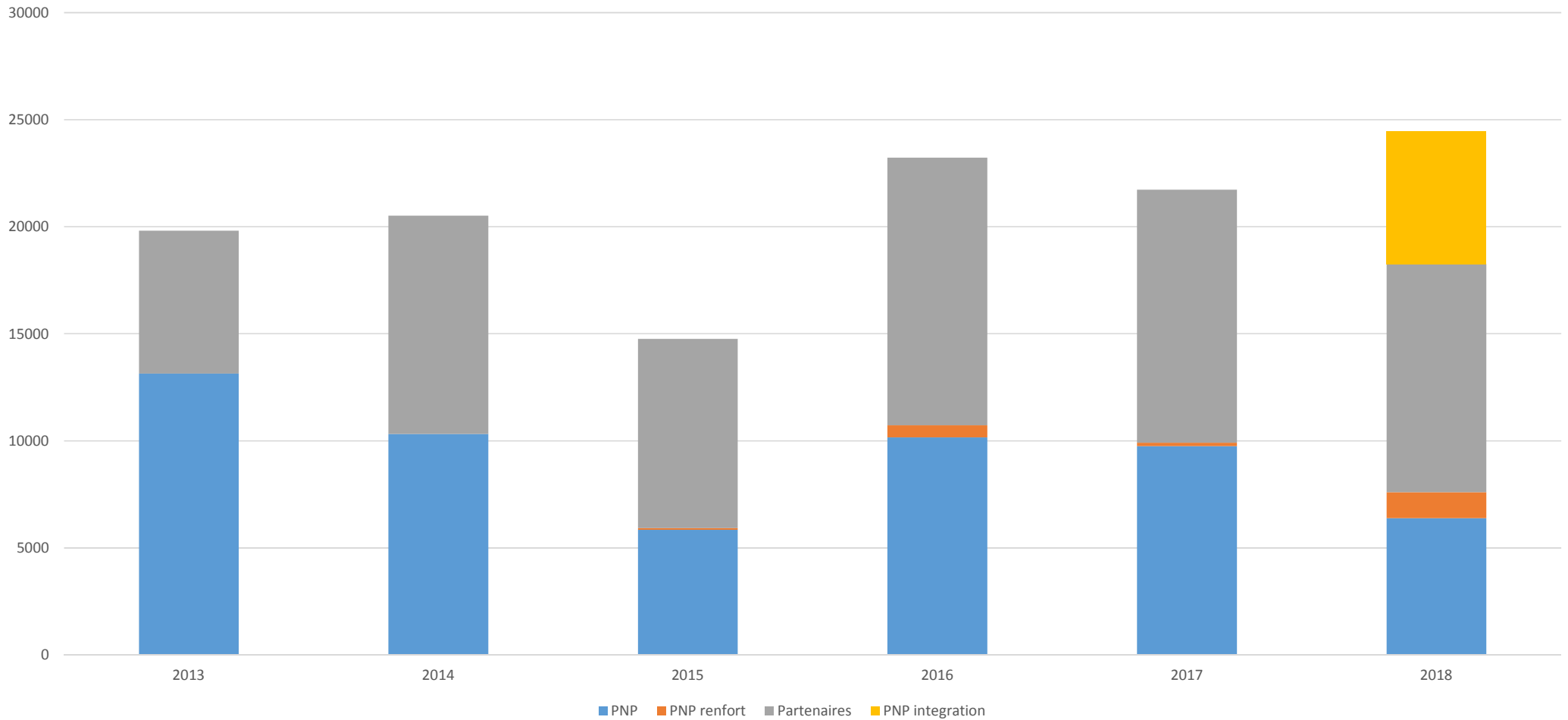
Nombre de données : 106 258

Nombre de taxons : 7 700

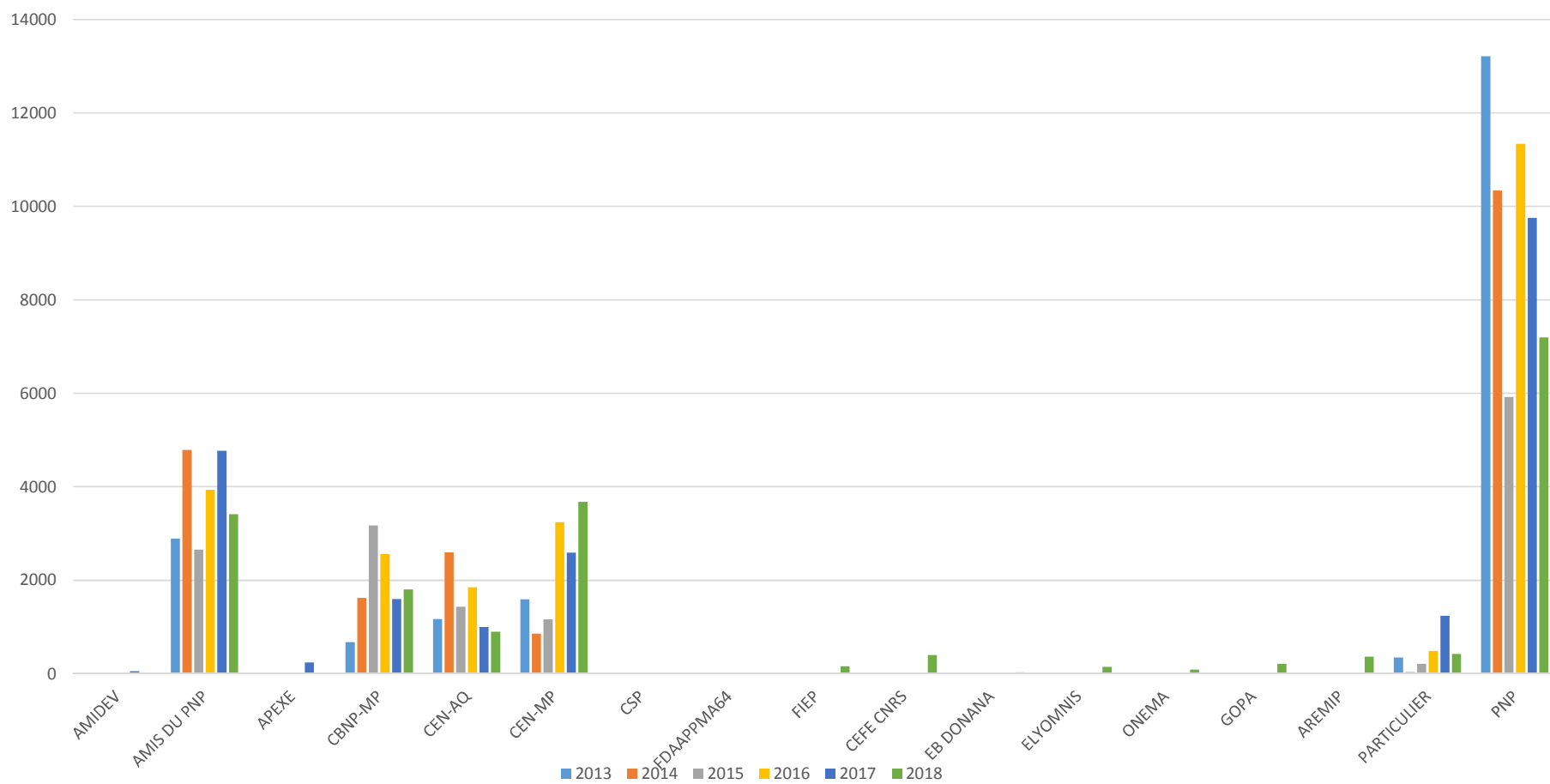


LES OBSERVATIONS 2013-2018 – Toutes structures

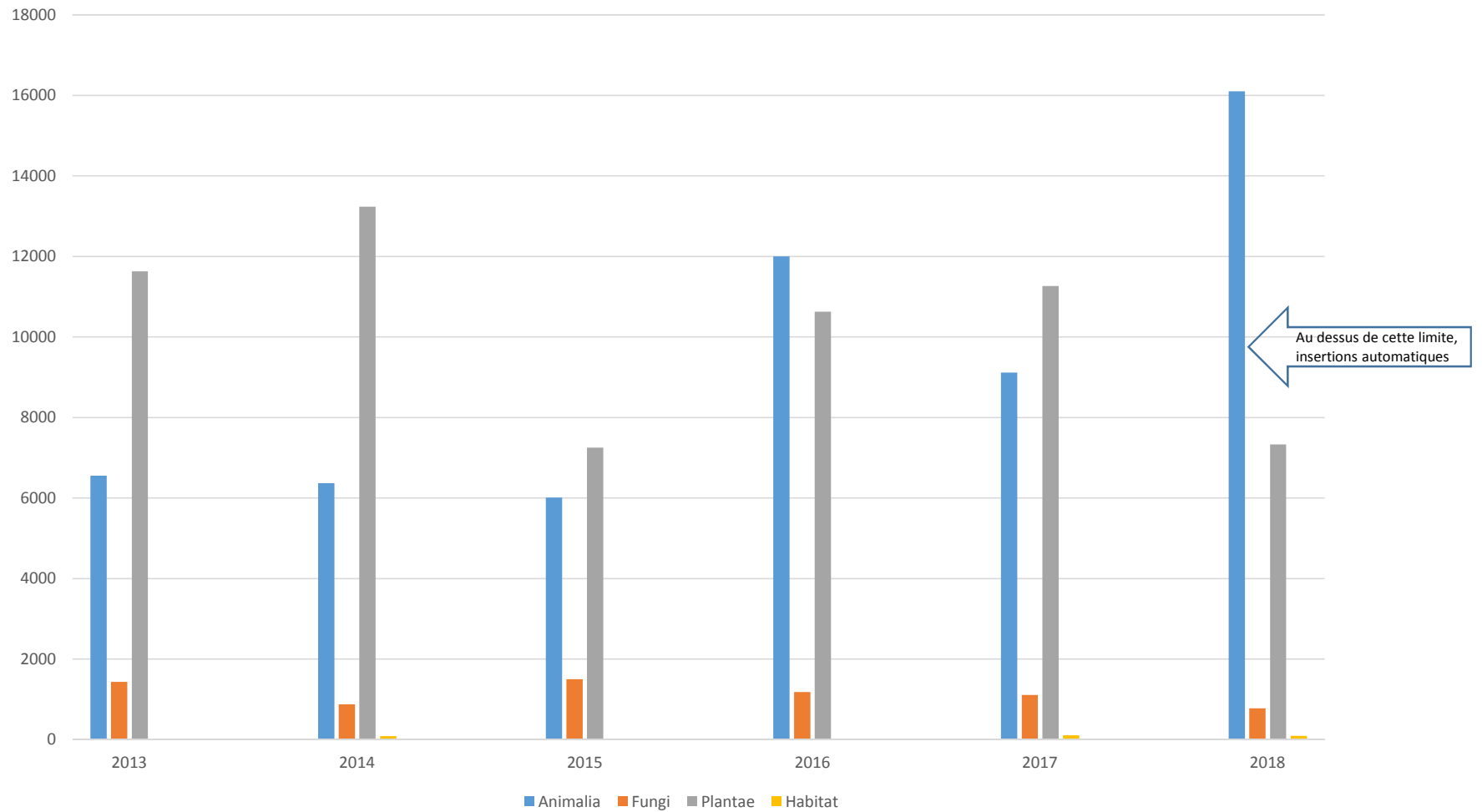
Nombre de données saisies par le PNP ou ses partenaires par année



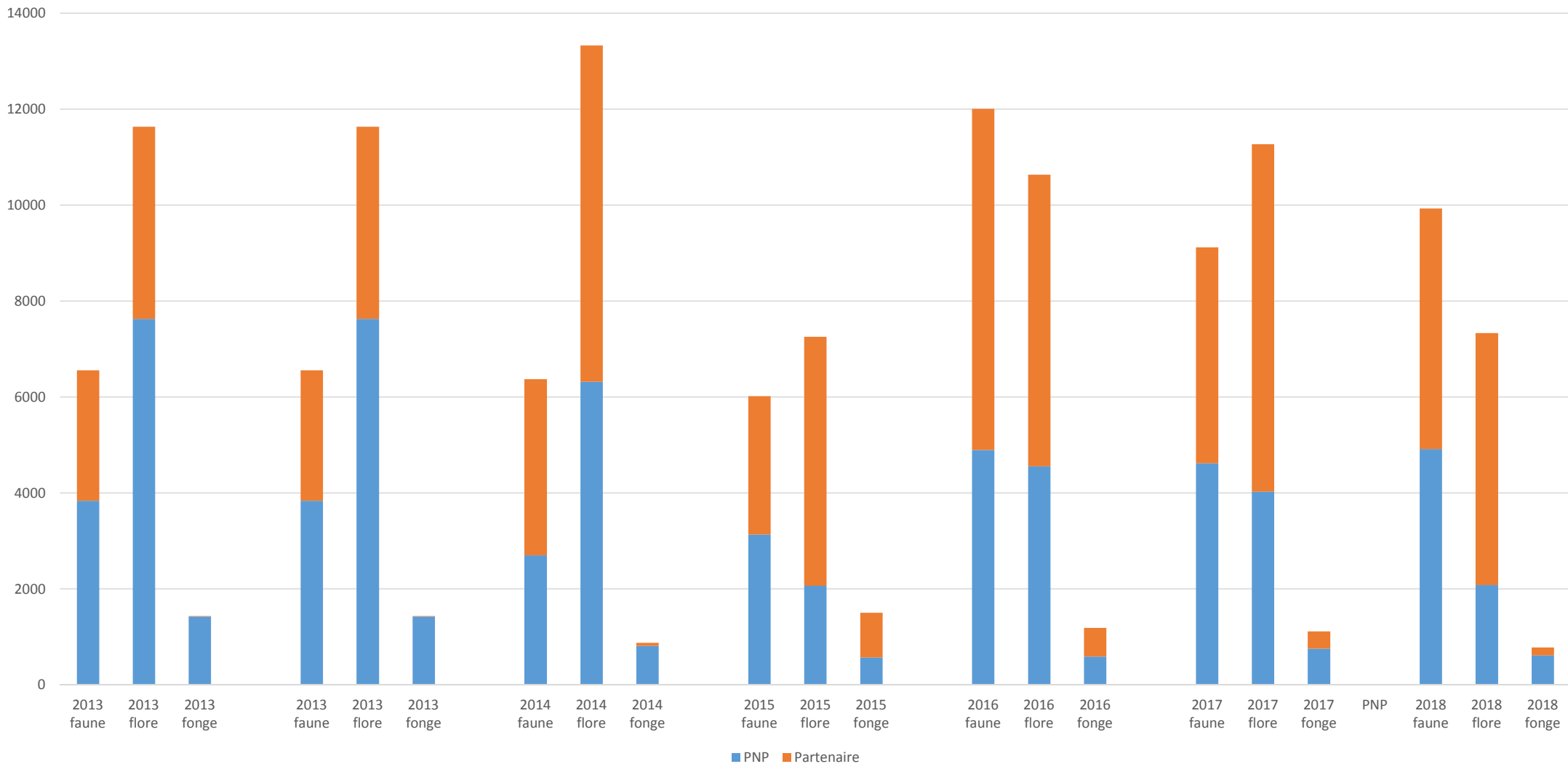
Nombre de données saisies par année et par structure (Sans intégration des données en masse)



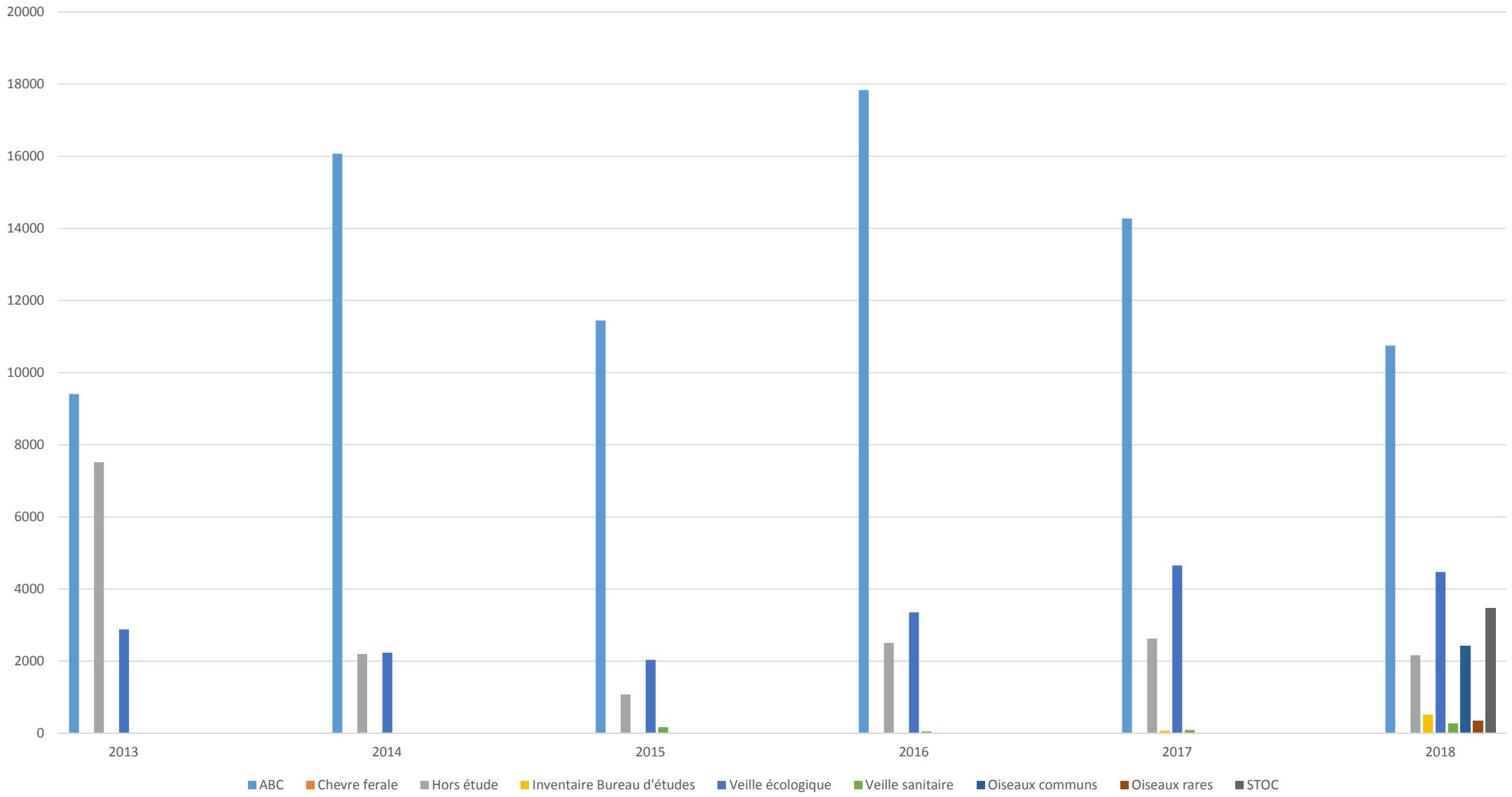
Nombre de données par groupe et par année



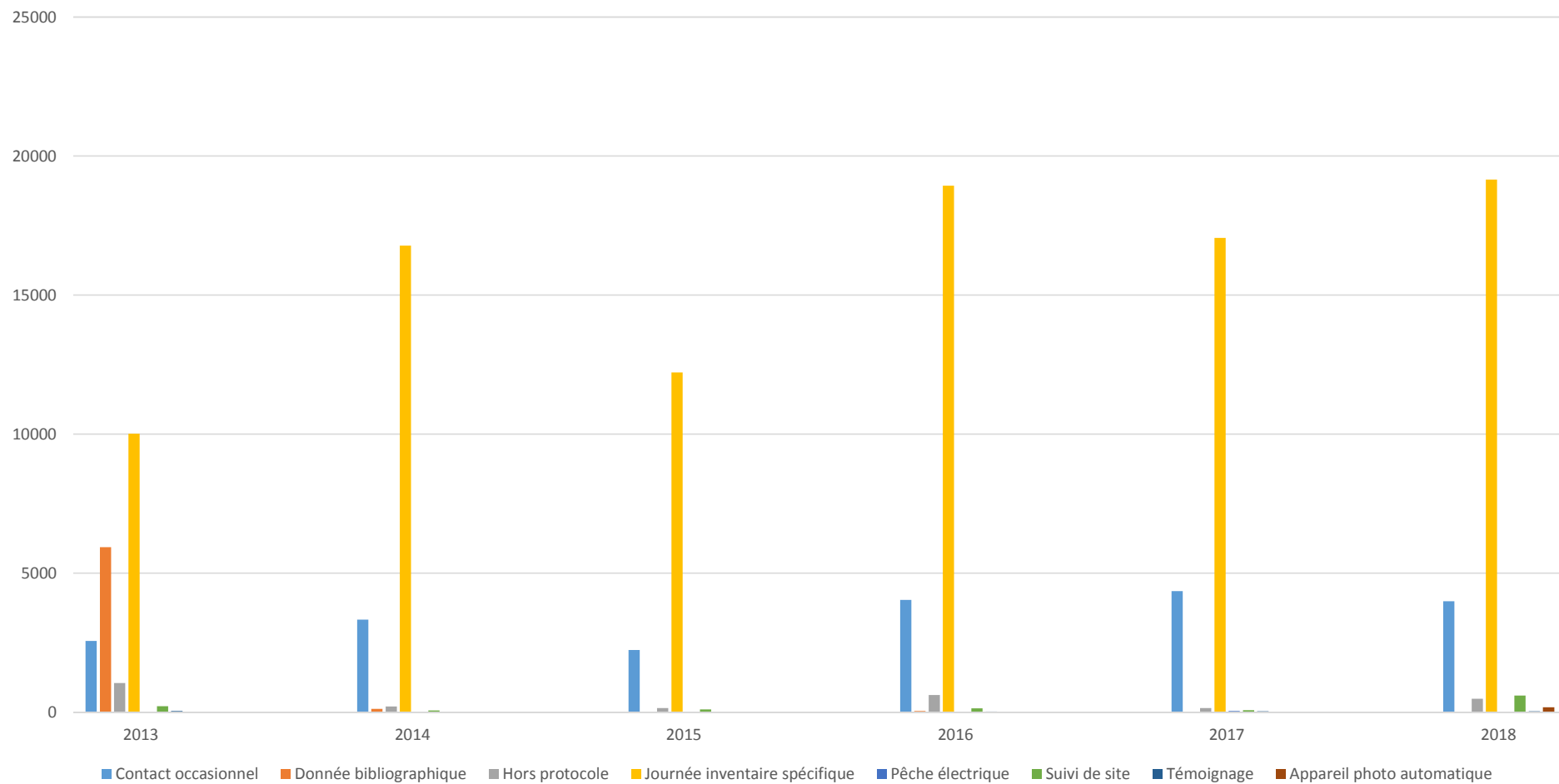
Nombre de données par groupe et par année - Saisie PNP (sans intégrations en masse) et partenaires



Nombre de données par étude et par année



Nombre de données par protocole et par année

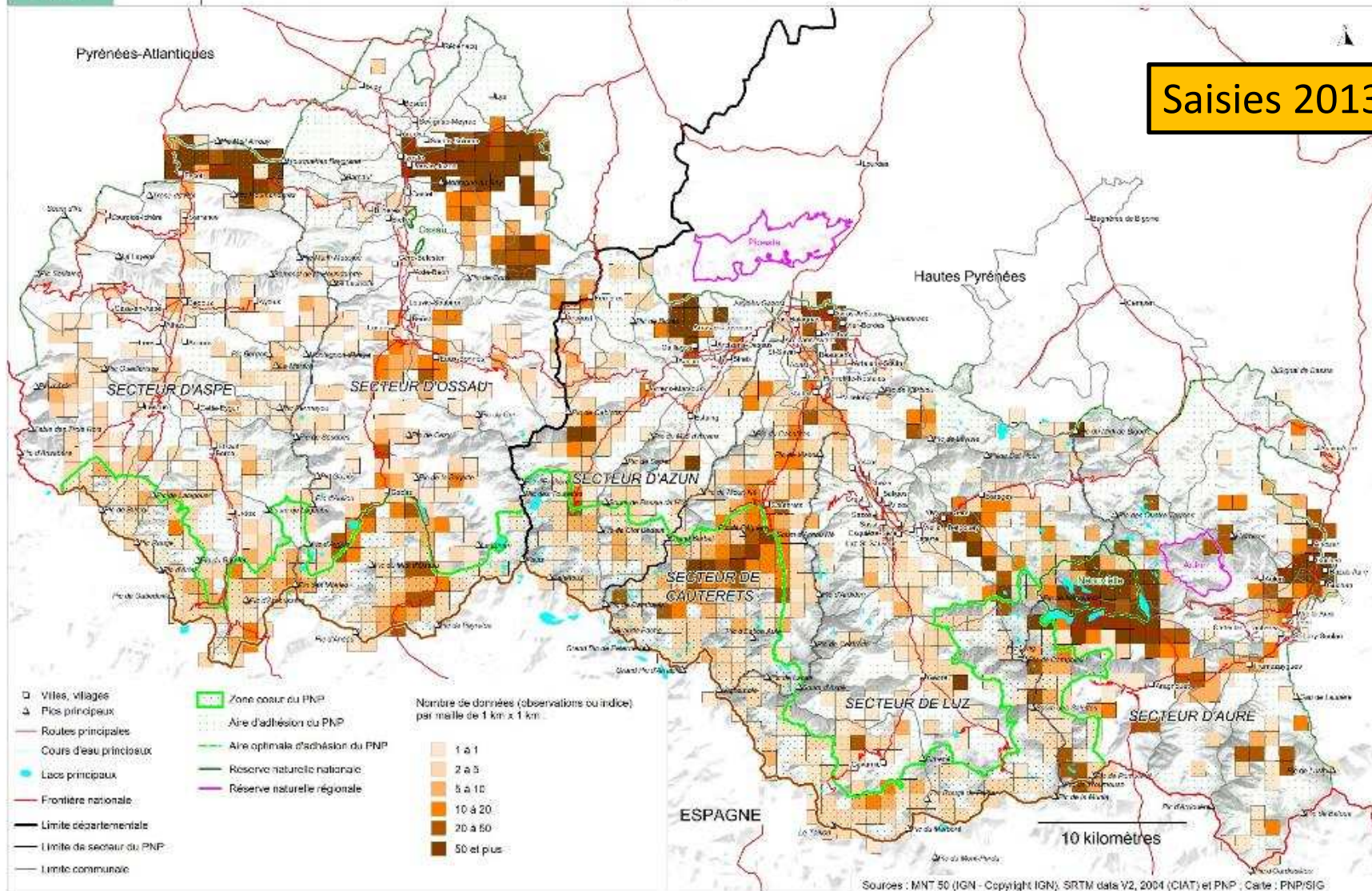


PROGRESSION DE LA SAISIE
2013-2018

PARC NATIONAL DES PYRENEES

Nombre de données par maille - Observations saisies en 2013

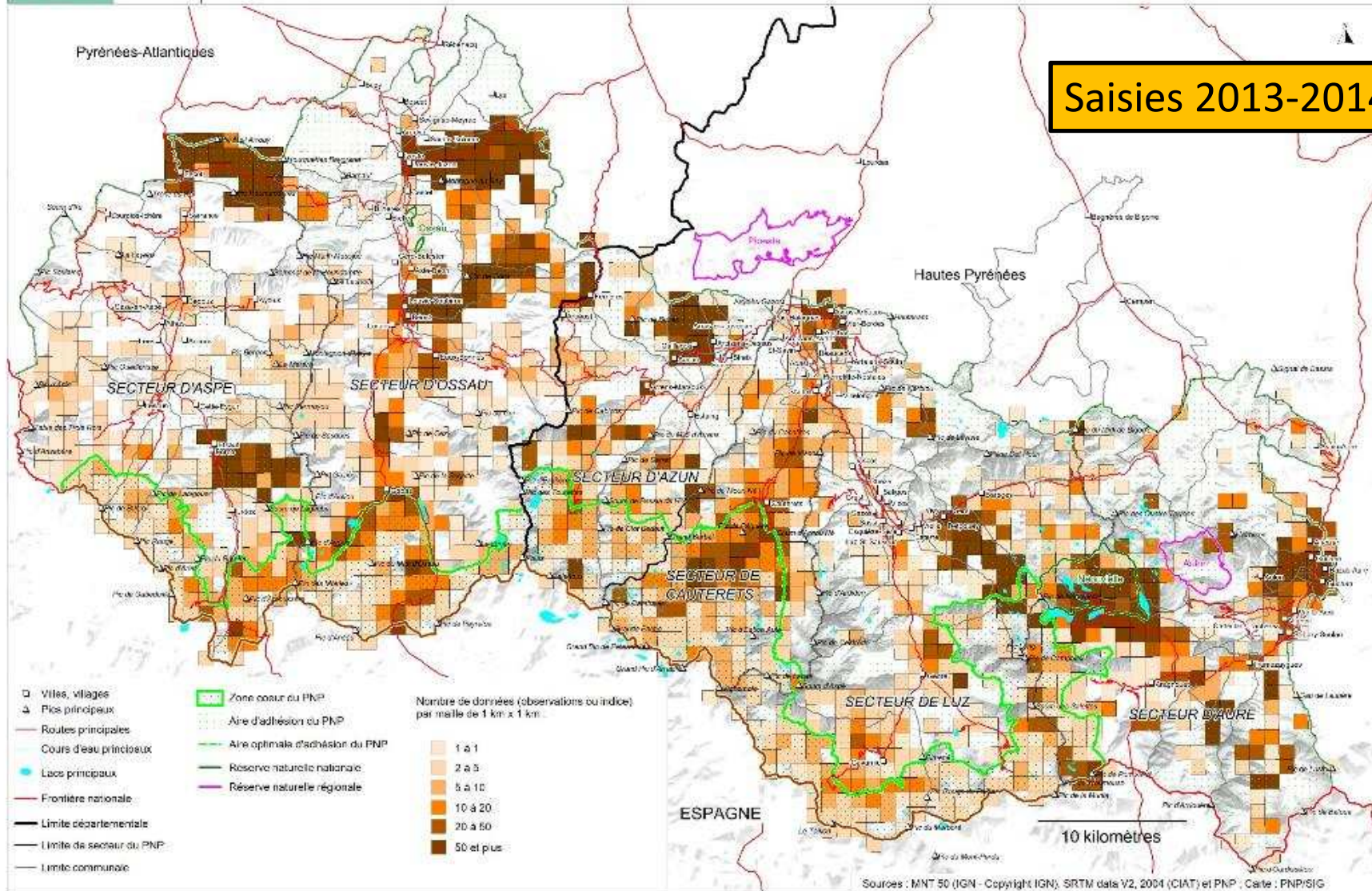
Saisies 2013



PARC NATIONAL DES PYRENEES

Nombre de données par maille - Observations saisies en 2013 et 2014

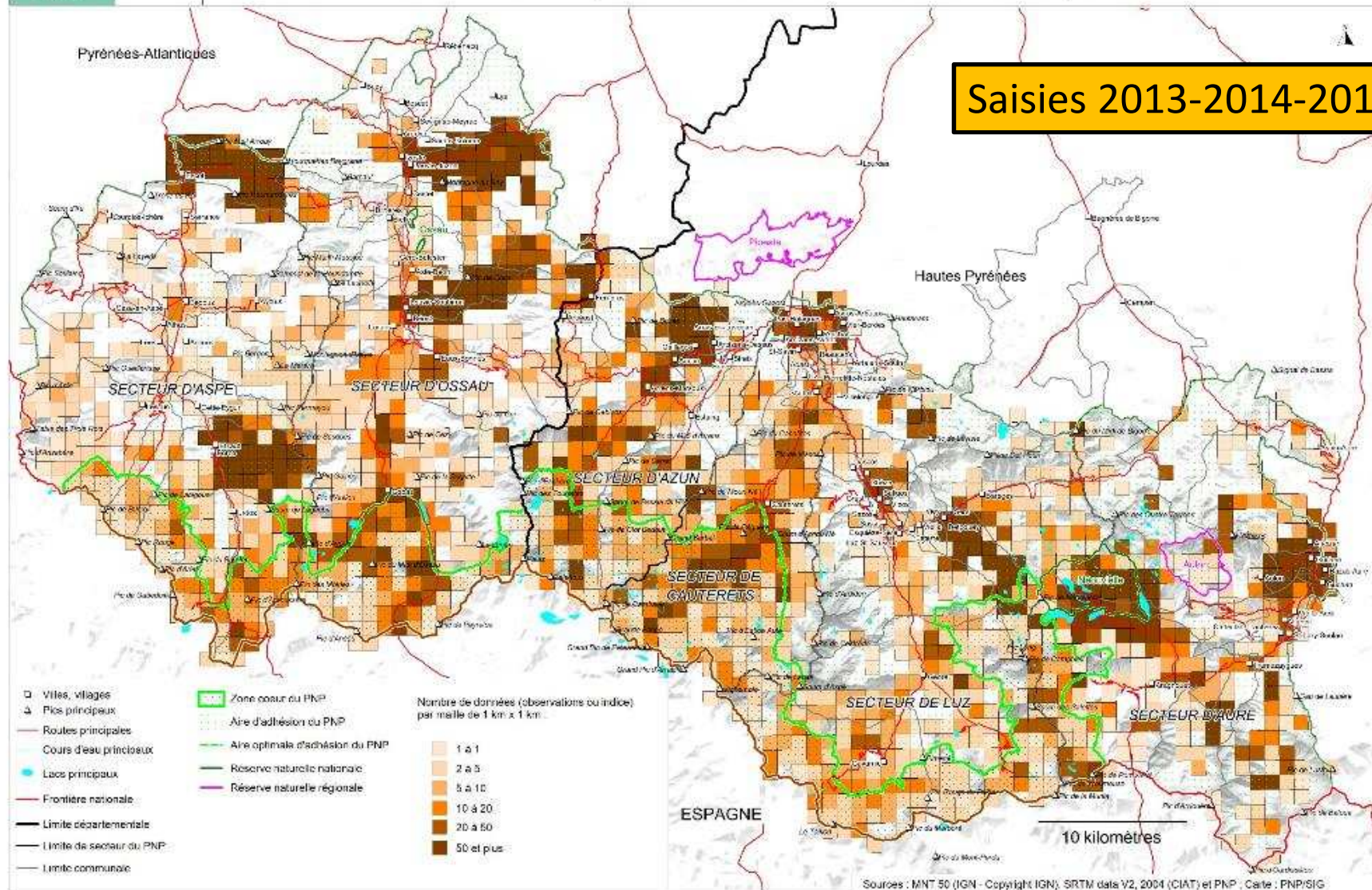
Saisies 2013-2014



PARC NATIONAL DES PYRENEES

Nombre de données par maille - Observations saisies en 2013, 2014 et 2015

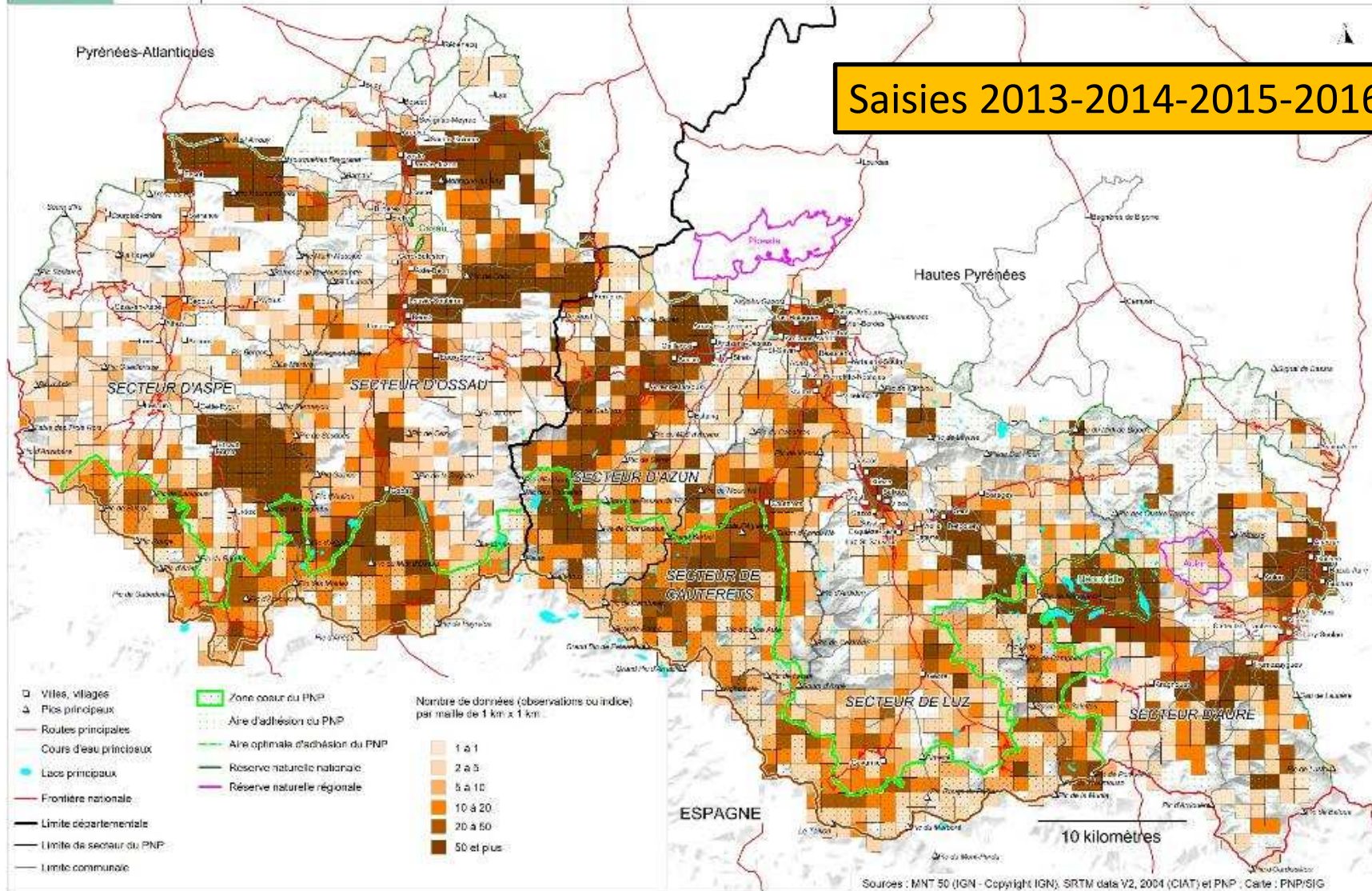
Saisies 2013-2014-2015



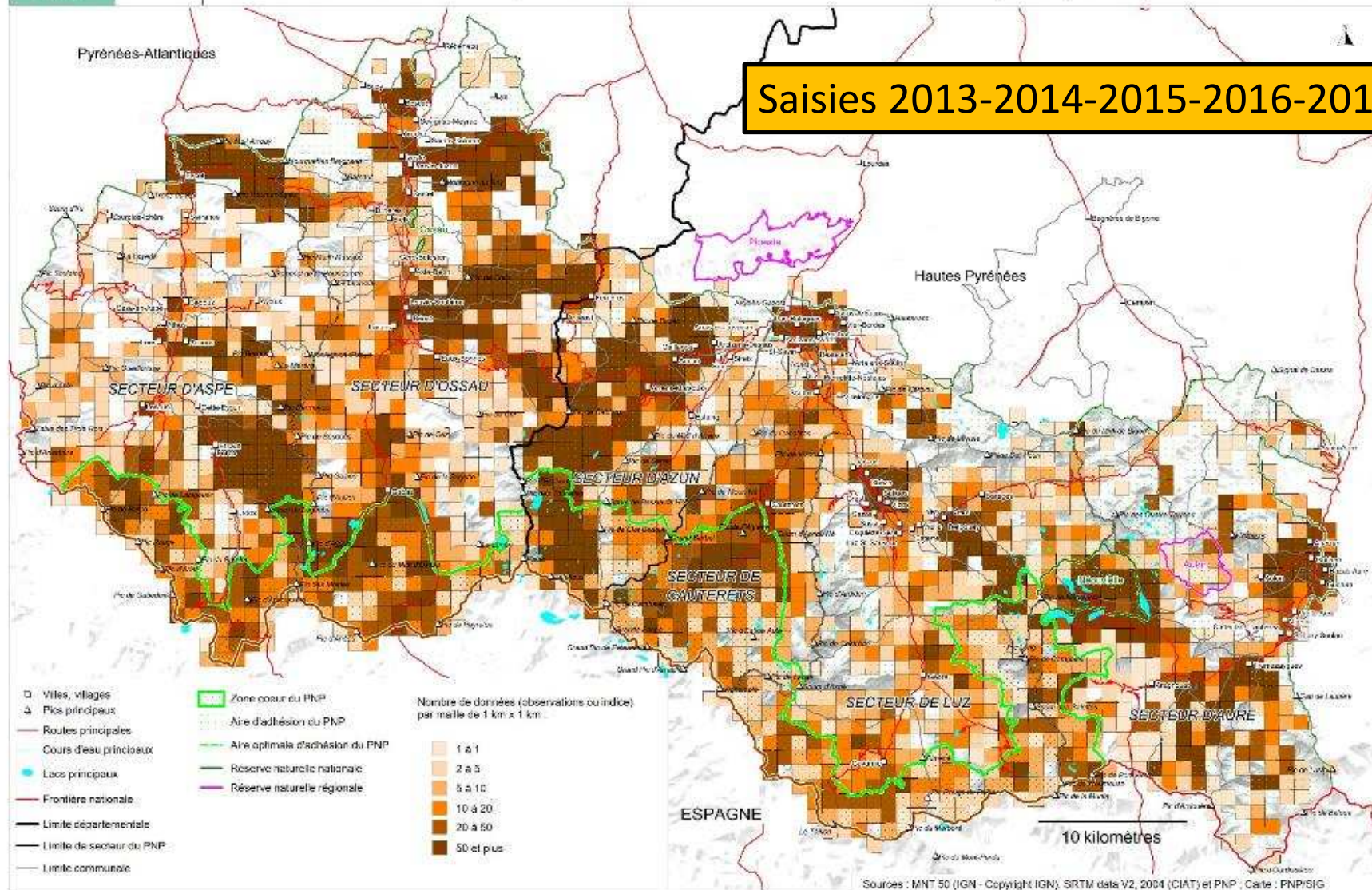
PARC NATIONAL DES PYRENEES

Nombre de données par maille - Observations saisie en 2013, 2014, 2015 et 2016

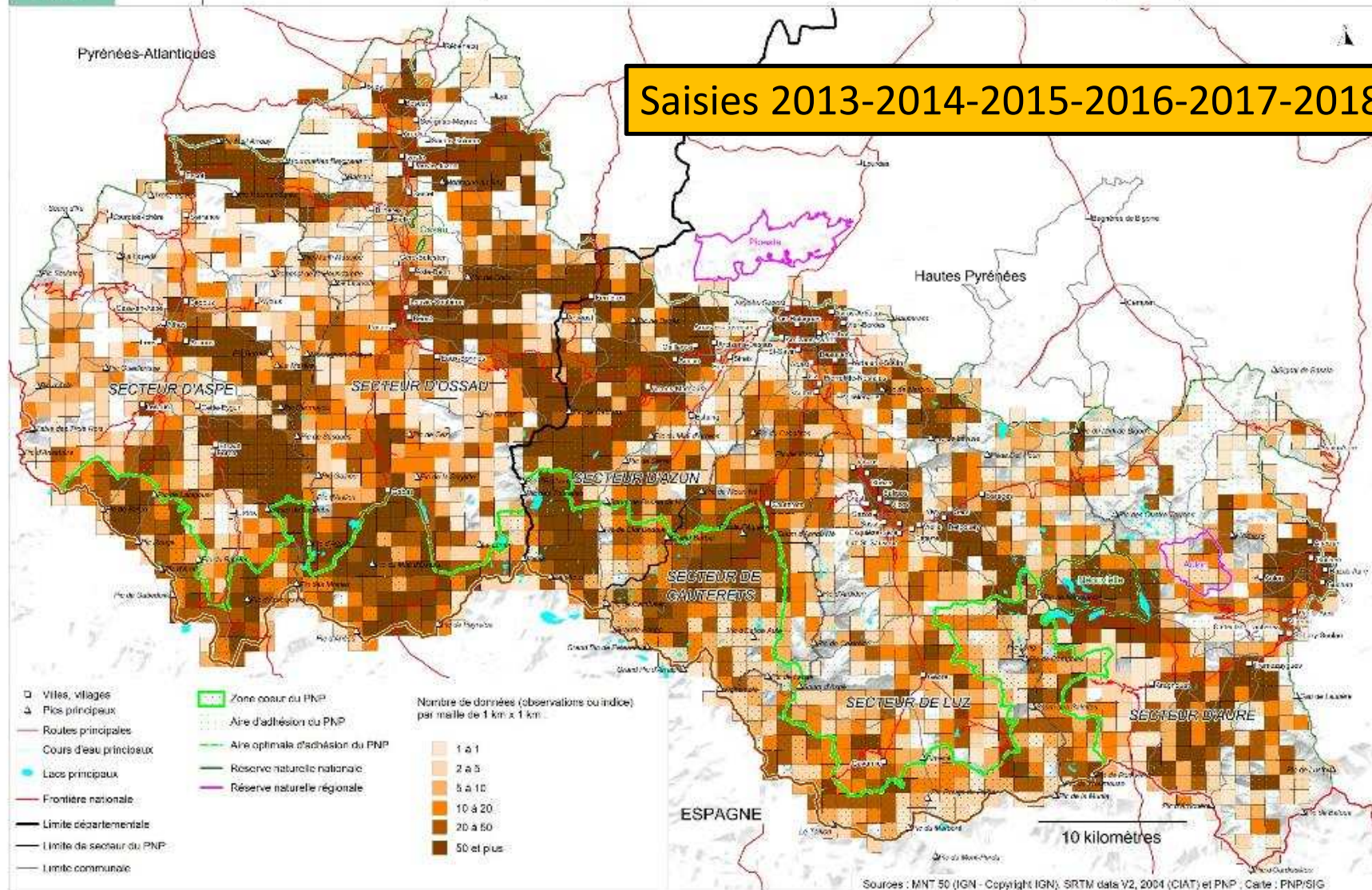
Saisies 2013-2014-2015-2016



Saisies 2013-2014-2015-2016-2017

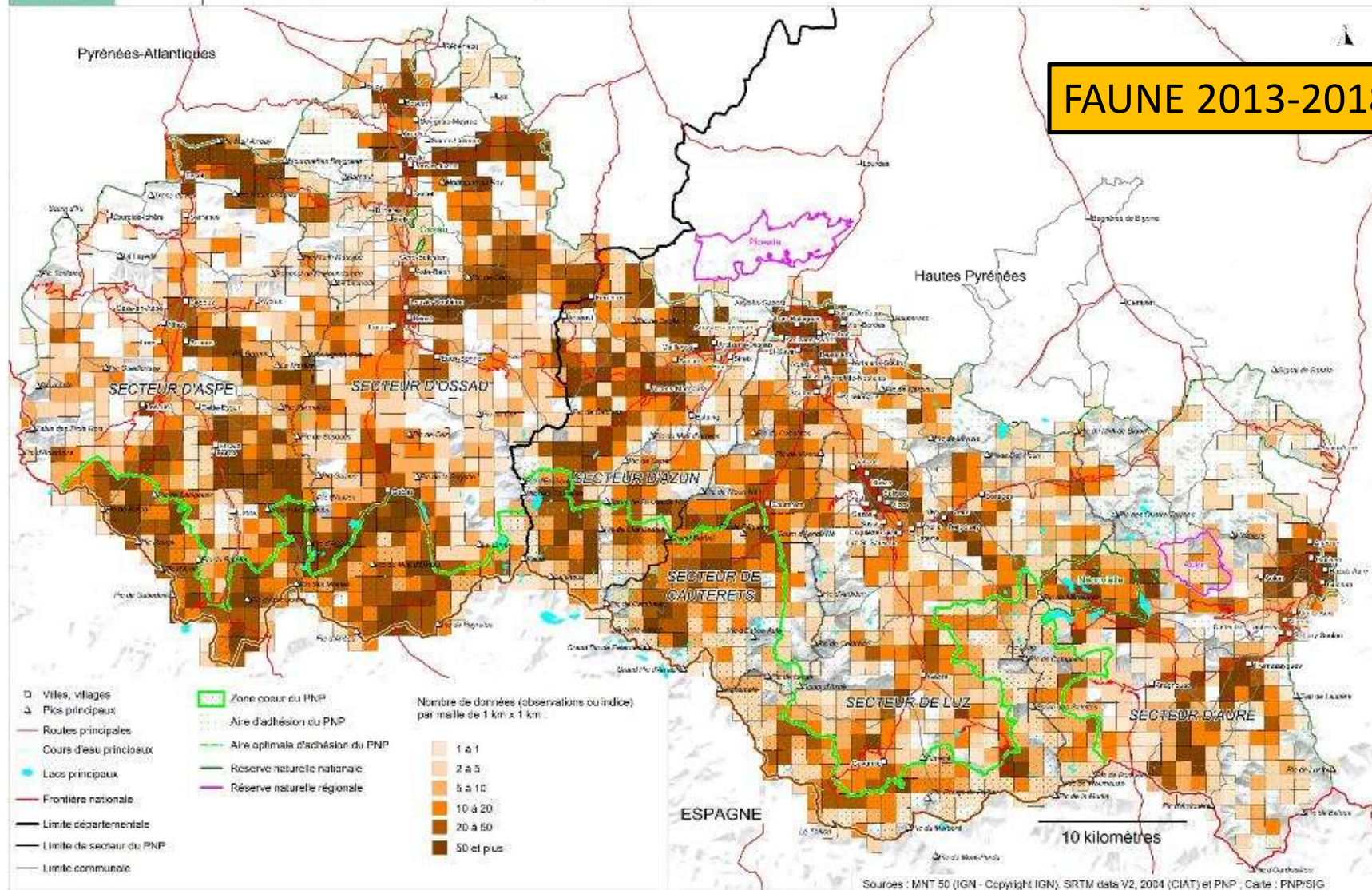


Saisies 2013-2014-2015-2016-2017-2018

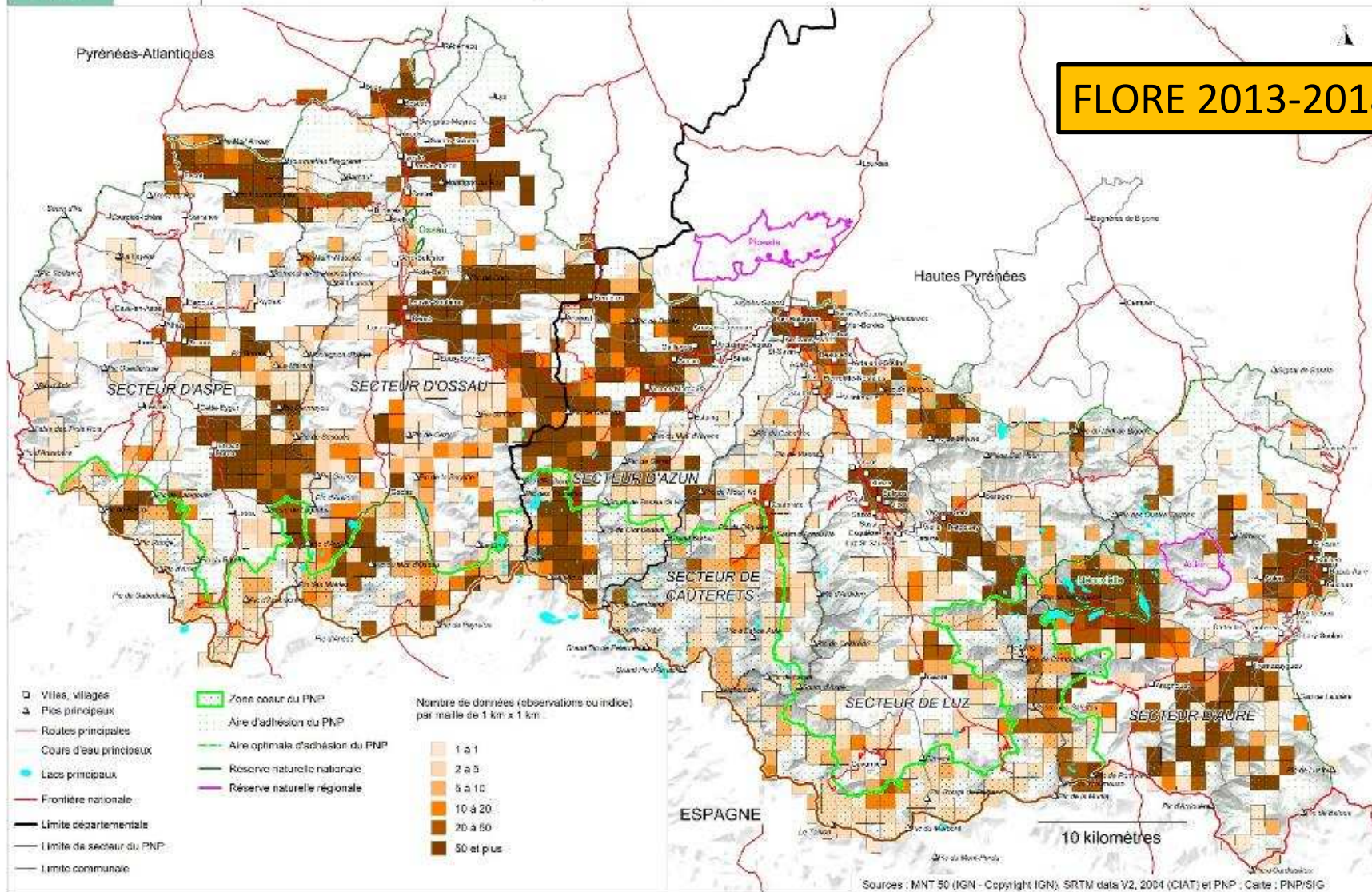


REPARTITION SPATIALE DES DONNEES PAR REGNE
2013-2018

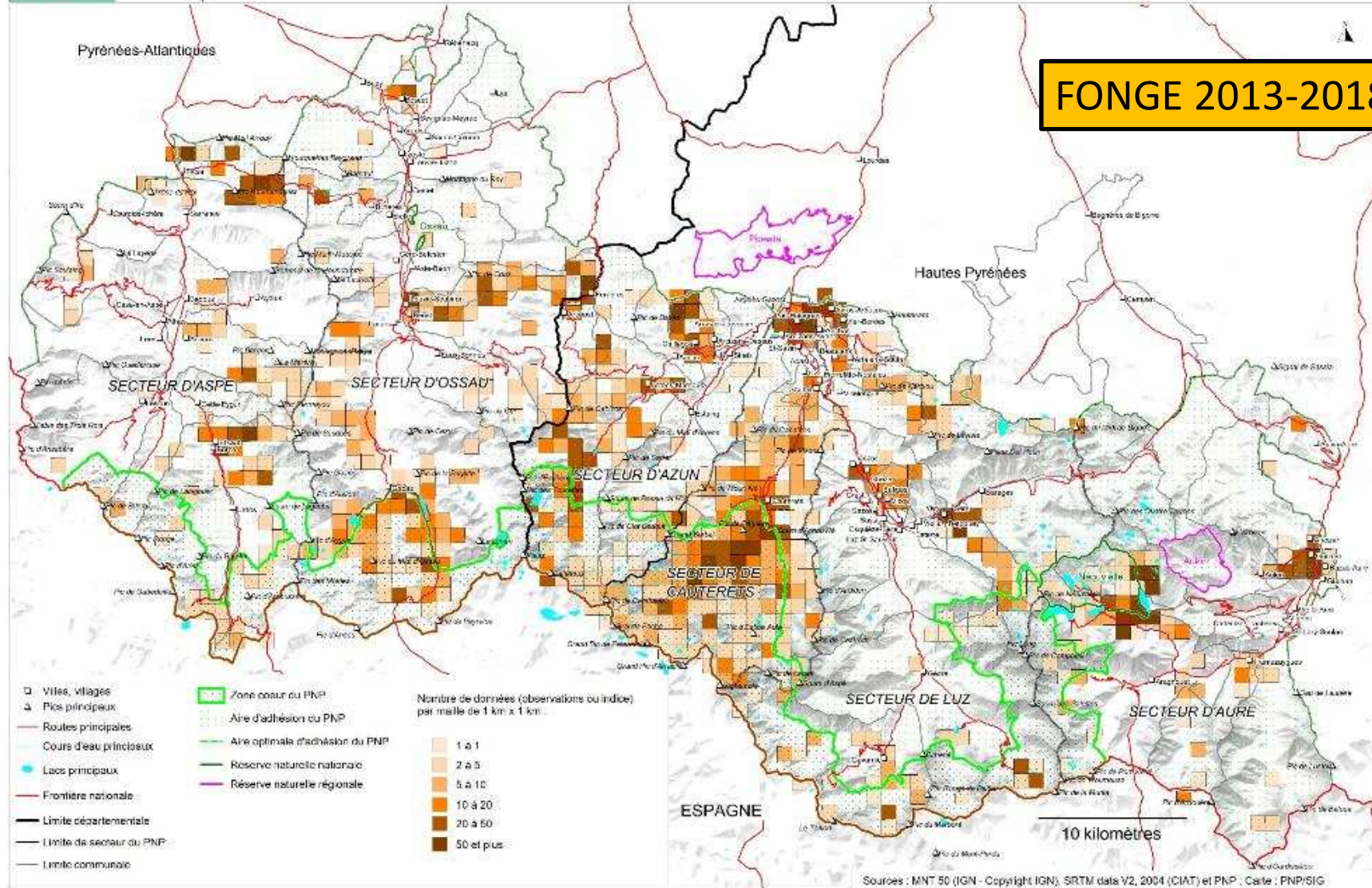
FAUNE 2013-2018



FLORE 2013-2018

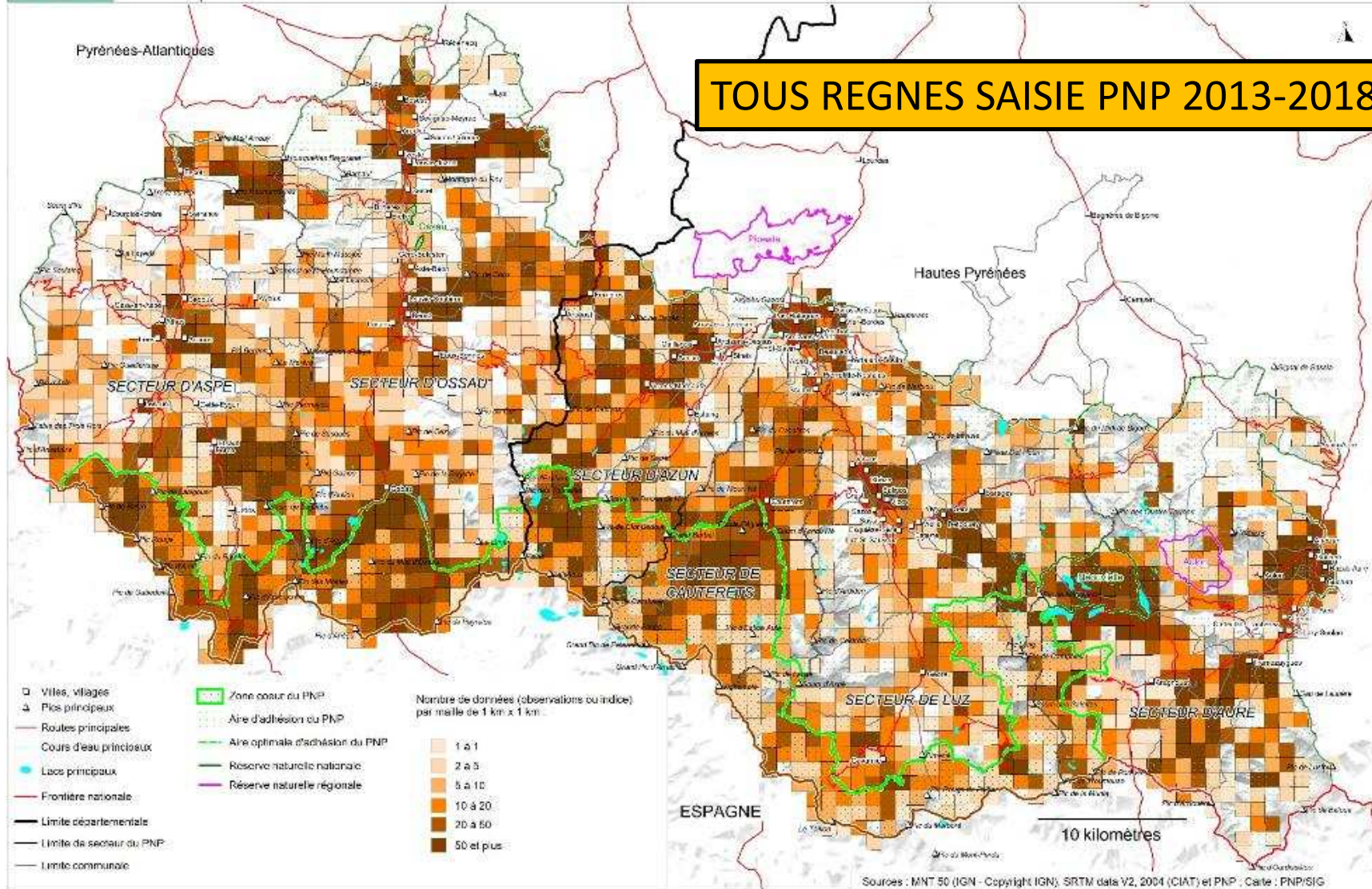


FONGE 2013-2018

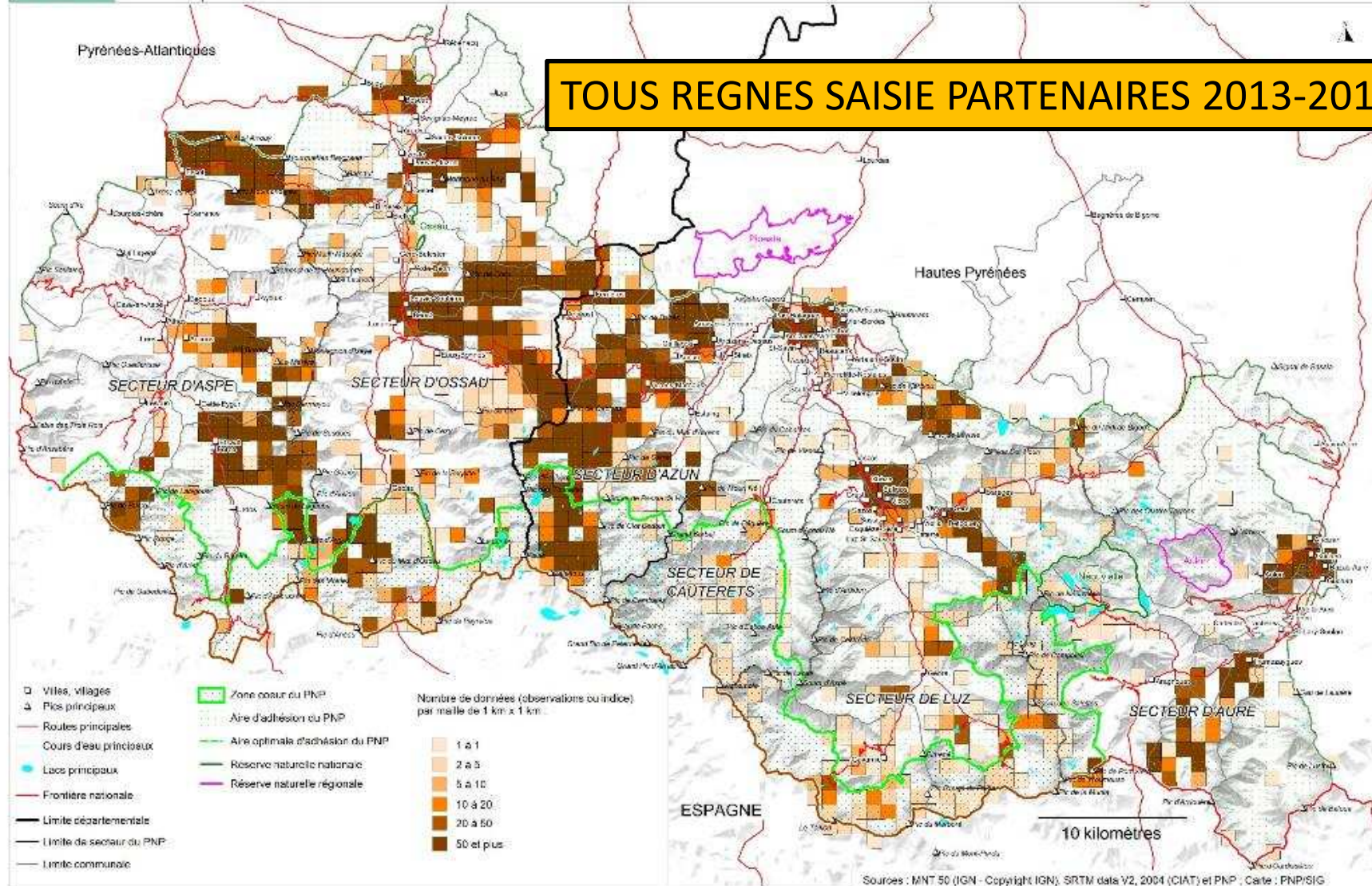


REPARTITION SPATIALE DES DONNEES PAR STRUCTURE ET PAR REGNE
2013-2018

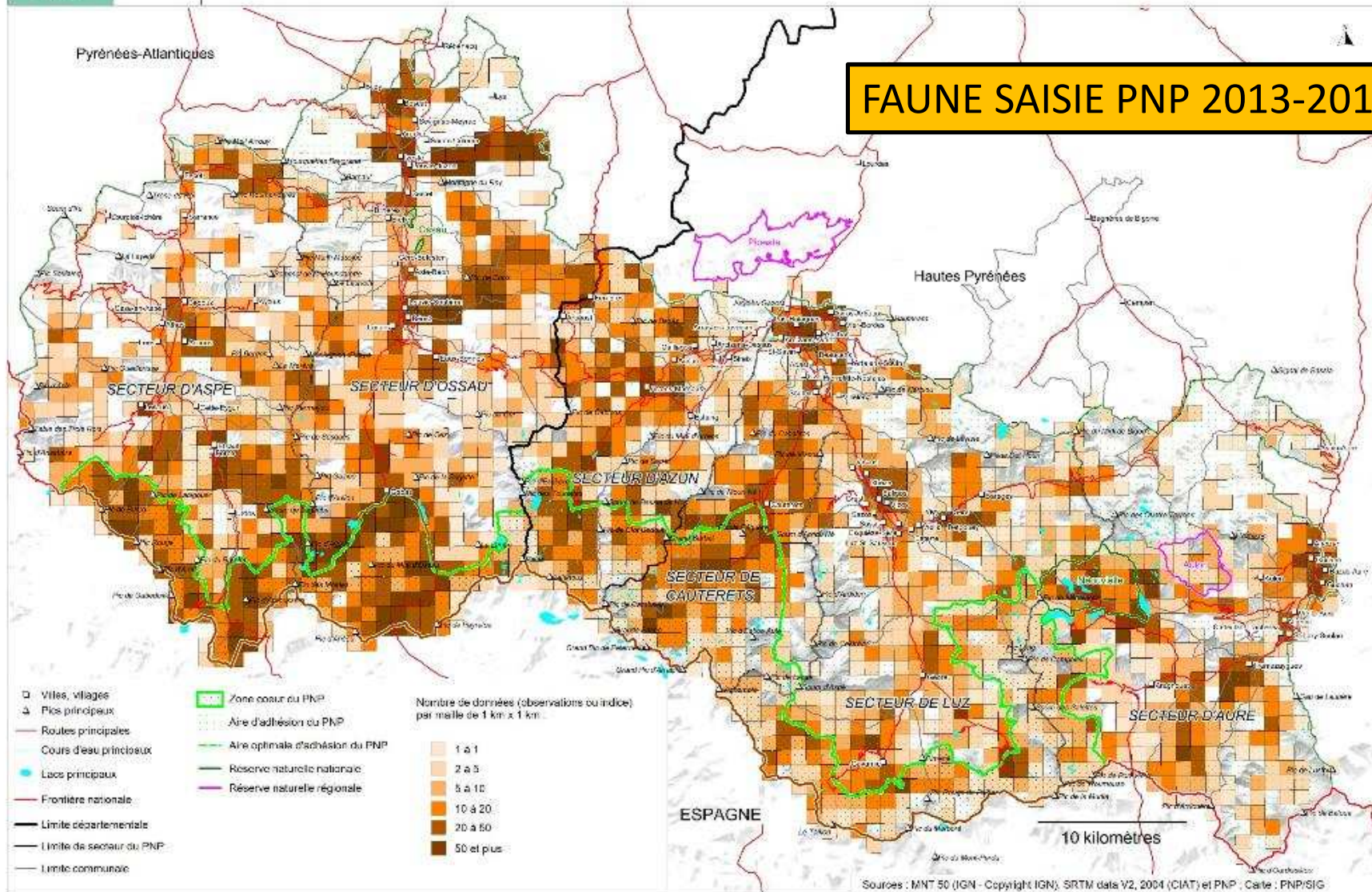
TOUS REGNES SAISIE PNP 2013-2018



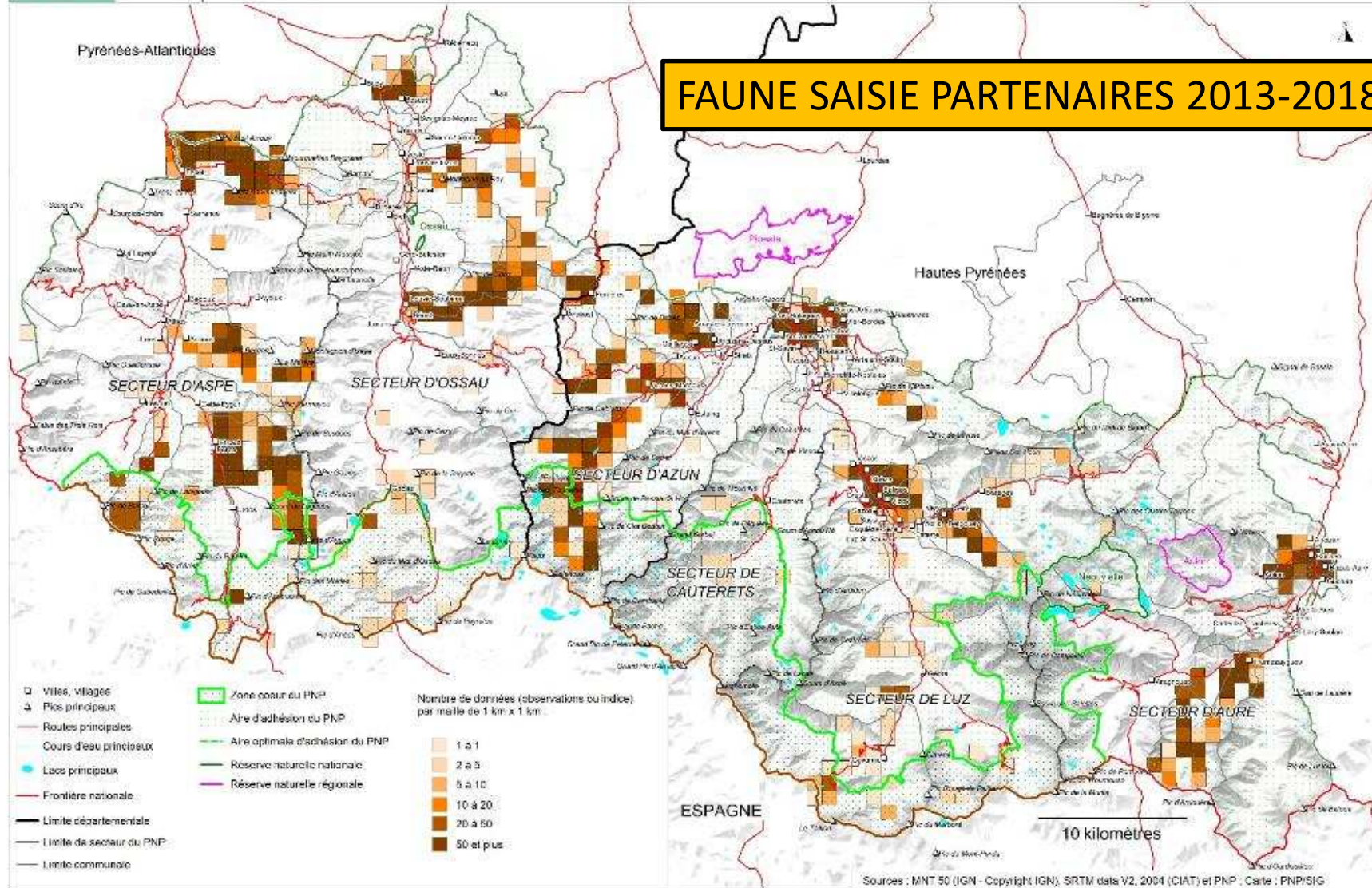
TOUS REGNES SAISIE PARTENAIRES 2013-2018



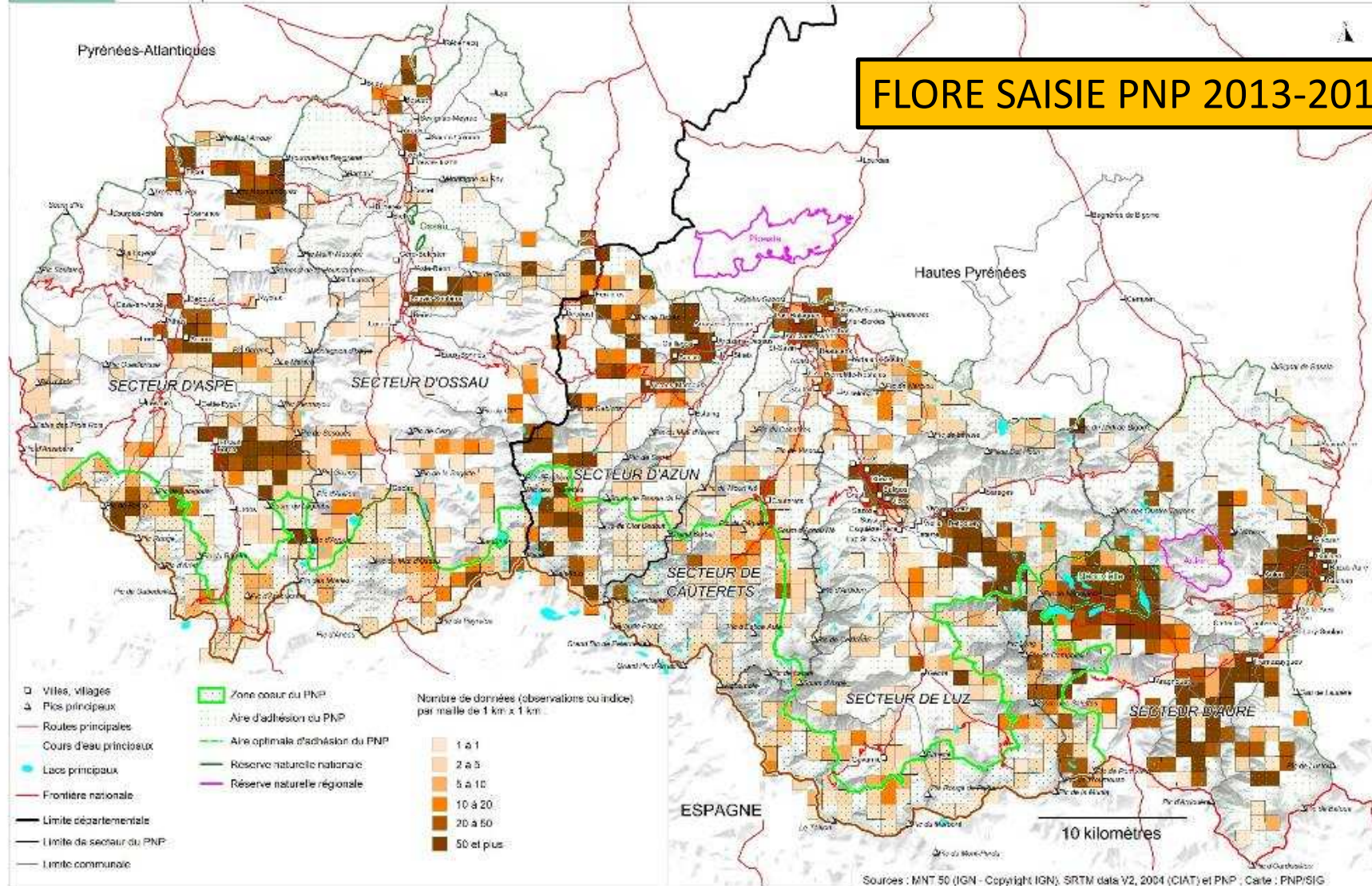
FAUNE SAISIE PNP 2013-2018



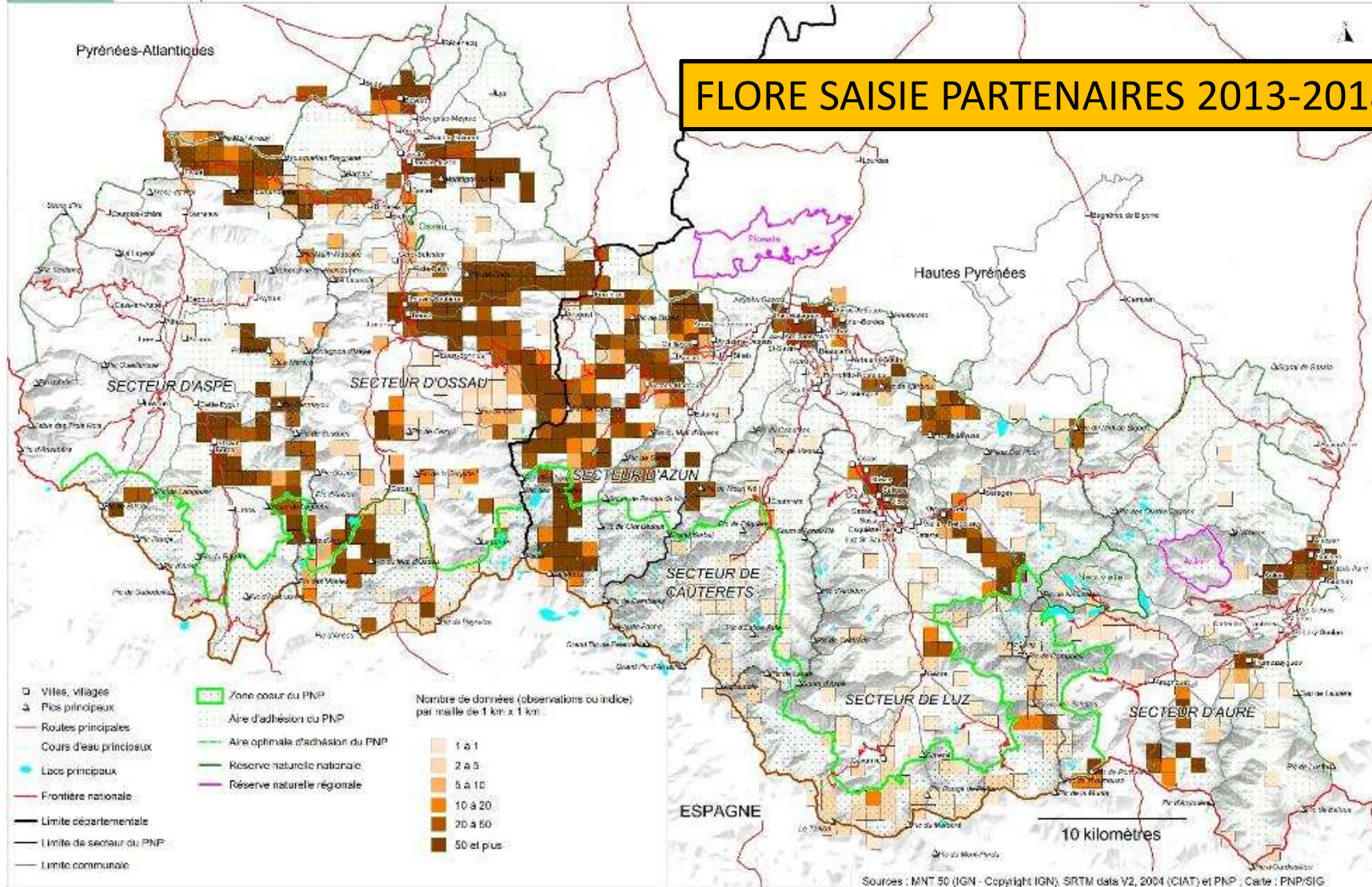
FAUNE SAISIE PARTENAIRES 2013-2018



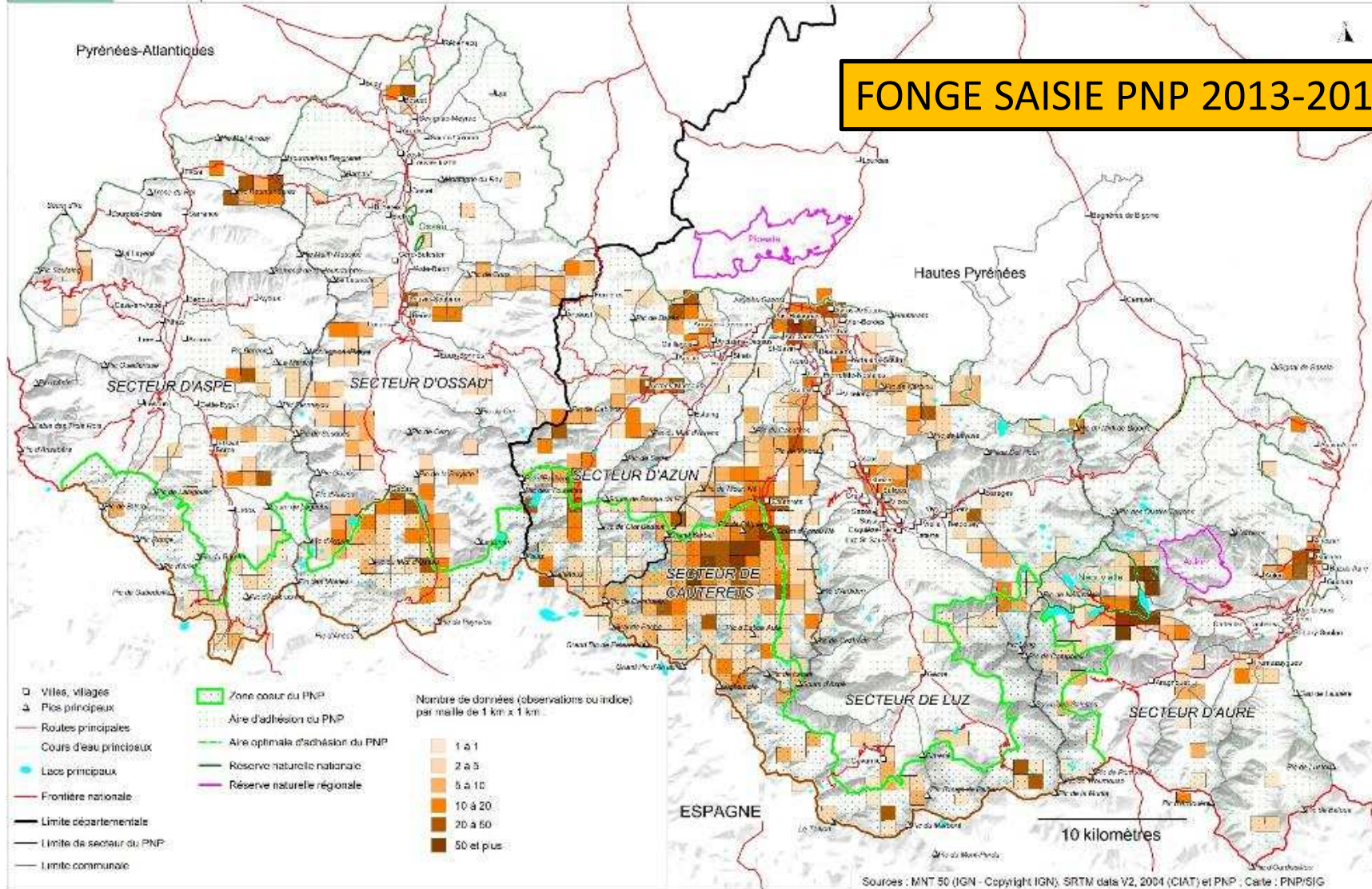
FLORE SAISIE PNP 2013-2018



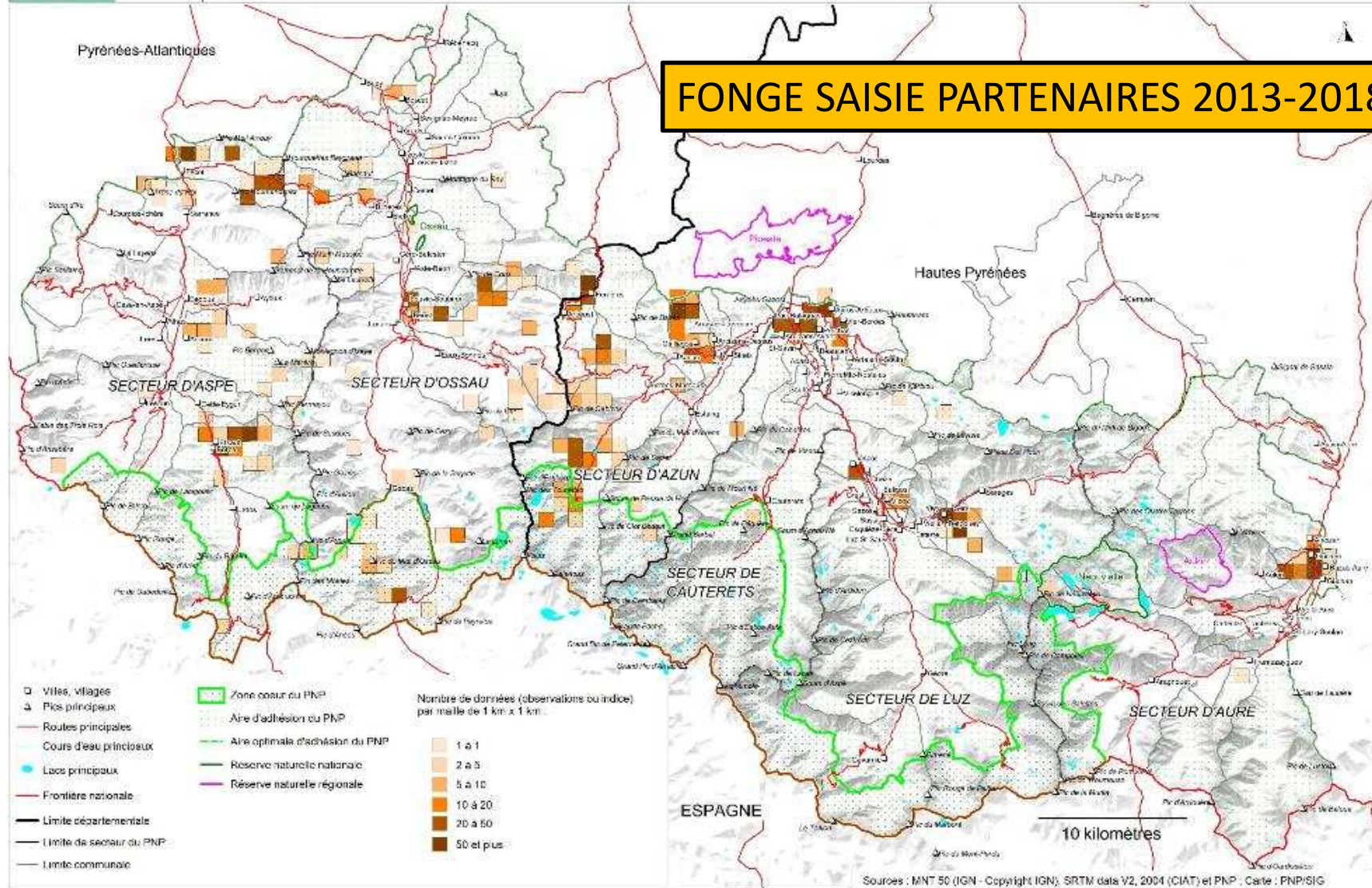
FLORE SAISIE PARTENAIRES 2013-2018



FONGE SAISIE PNP 2013-2018



FONGE SAISIE PARTENAIRES 2013-2018



PROCEDURES DE VALIDATION PNP

La procédure de validation :

- Une analyse annuelle et systématique de la liste des espèces faune,
- Un envoi des données flore et fonge au CBNP-MP,
- Une validation systématique des données « ABC » au moment de la publication des atlas,
- Une prise en compte des remarques faites par l'INPN suite aux envois de données (Données jugées douteuses ou invalides),
- Une prise en compte des retours réalisés par les différents utilisateurs des données.

RETOURS DE L'INPN

Les retours de l'INPN :

- Un rapport en retour pour chaque envoi de jeu de données,
- Un renseignement de la fiabilité (degré de confiance accordé à la donnée)
- Procédures de validation automatiques sur la base des référentiels INPN + avis direct d'experts sur des cas particuliers,
- Une part réduite de données signalées comme douteuses ou invalides,
- Des retours des experts du PNP pour faire évoluer les procédures de validation automatique et les référentiels.

Résultats du rapport 2018

(106 258 données transmises pour 7 700 taxons)

Contrôles de conformité et de cohérence :

- 100 % des données transmises sont conformes au standard de données INPN.
- 99,9 % des données transmises sont cohérentes (111 données jugées incohérentes car situées hors territoire français).

Validation scientifique :

- 0,23 % des données incohérentes avec les informations relatives au statut biogéographique (245 données pour 23 taxons) – « *Absent* », « *Mentionné par erreur* », « *Disparu* », « *Introduit éteint* », « *Endémique éteint* », « *Non spécifié* ».
- 0,04 % des données incohérentes avec les informations relatives à la présence par département (43 données pour 14 taxons).

PERSPECTIVES

Perspectives :

- Poursuivre et animer les programmes pourvoyeurs de données de terrain,
- Sécuriser et améliorer les procédures de validation (analyse en continu, prise en compte des retours des partenaires, animation auprès des agents, ...)
- Poursuivre la transmission annuelle des données issues de la base de données « Observations Occasionnelles »,
- Diffuser les données issues d'autres programmes (observations visuelles « Bouquetins », IPA/IPS Isards, reproduction rapaces (DREAL nouvelle Aquitaine))
- S'organiser dans le cadre de la nouvelle articulation du SINP (niveau national et régional)
-