



Parc national
des Pyrénées

Qui fait quoi au Parc national des Pyrénées ?



Parc national des Pyrénées



DIRECTION

Directeur : **Marc TISSEIRE**
Directrice adjointe : **Aurélie MESTRES**



Conseil d'administration

Président : **Laurent GRANDSIMON**
Vice-Présidents : **André BERDOU** et **Chantal ROBIN-RODRIGO**



51 membres représentant du territoire (État, collectivités, associations, professionnels, usagers)

Instance qui :

- oriente et valide la politique de l'établissement
- approuve le budget
- se réunit au moins deux fois par an

Un bureau de **16 membres** assiste le conseil d'administration



Conseil scientifique

Président : **Jean-Paul MÉTAILIE**

26 membres (botanistes, géologues, géographes, architectes, sociologues, ethnologues, économistes)

Instance qui :

- assiste le conseil d'administration et la direction sur la connaissance, la conservation, la gestion, l'aménagement et la mise en valeur des patrimoines naturel, culturel et paysager
- émet des avis sur les projets de travaux dans le cœur du Parc national



Conseil économique, social et culturel

Présidente : **Élisabeth MÉDARD**

43 membres (organismes, associations et personnalités qui participent aux activités économique, sociale et culturelle, usagers)

Instance qui :

- assiste le conseil d'administration et la direction en matière de politique contractuelle, de suivi et de mise en œuvre de la charte du territoire, de la marque *Esprit Parc national* et d'animation de la vie locale



Commission d'indemnisation des dégâts d'ours et de loup

Président-e

5 membres désignés par le conseil d'administration

Instance qui :

- statue sur les indemnisations dans le cas de constats grands prédateurs indéterminés
- associe les acteurs locaux aux décisions d'indemnisation

CONTACT pour contacter les agents : prenom.nom@pyrenees-parcnational.fr
www.pyrenees-parcnational.fr

Parc national des Pyrénées
2, rue du IV septembre - Villa Fould - 65000 TARBES - Tél. 05 62 54 16 40

Siège du Parc national des Pyrénées

Secrétariat général



Secrétaire général : **Yves HAURE**

Missions

- Piloter et coordonner les activités d'administration : ressources humaines, budget, marchés, comptabilité, contrôle de gestion, immobilier et logistique, suivi juridique, suivi des instances de gouvernance



Secrétaire générale adjointe : **Marie-Pierre CLAVERIE**

Missions

- Budget, ingénierie financière, marchés, coordination de la mission d'appui



Mission d'appui aux services :
**Marie-Pierre FELICES, Hélène GABIN
Nasser MECHITOUA, Valérie PEYRAMAYOU,
Marie-Christine TORRENTE**

Missions

- Accueil physique, téléphonique et électronique, gestion et instruction des autorisations, suivi financier des services, appui administratif aux services, logistique, instruction des dossiers de la politique d'intervention



Affaires budgétaires et ressources humaines : **Sylvie ALBA,
Jean Philippe DUTEMPS,
Anne-Marie MORA**

Missions

- Ressources humaines, formation, gestion des instances de dialogue social
- Budget, comptabilité, paie, logistique



Informatique, réseaux et télécommunications :
Pierre-Yves BARDOU

Missions

- Informatique, réseaux, téléphonie



Infrastructures du Parc national et travaux :
Jérôme LE SOUDER

Missions

- Travaux, sentiers, signalétique, maisons du Parc national et des gardes, refuges

CONTACT

pour contacter les agents :
prenom.nom@pyrenees-parcnational.fr
www.pyrenees-parcnational.fr

Parc national des Pyrénées
2, rue du IV septembre - Villa Fould - 65000 TARBES
Tél. 05 62 54 16 40



Service Connaissance et gestion des patrimoines



Chef de service : Christophe COGNET

Missions

- Orientation, organisation, gestion de l'équipe, suivi du travail
- Gestion du budget du service
- Gestion du conseil scientifique



Adjoint : Pierre LAPENU

Missions

- Appui à la gestion de l'équipe, lien avec les unités territoriales et les secteurs
- Stratégie de gestion des données, observatoire du territoire
- Coordination des suivis de long terme (veille écologique et changement climatique) et des avis sur les autorisations



Eau, milieux humides et forestiers : Sylvain ROLLET

Missions

- Eau, milieux humides et aquatiques : connaissance (lacs d'altitude, fonctionnalités piscicole, trame eau et espèces aquatiques, ...), gestion (assainissement écologique, halieutisme, ...) et réglementation (pêche et alevinage, ...)
- Milieux forestiers : connaissance (vieille forêt, trame et espèces forestières), gestion et réglementation (activités forestières et avis sur les aménagements forestiers)



Faune : Jérôme LAFITTE

Missions

- Faune (stratégie et suivis de long terme)
- Plans nationaux d'actions Desman, Vautour fauve et Bouquetin ibérique
- Gestion de la Réserve naturelle nationale d'Ossau
- Veille sanitaire
- Appui à la gestion des grands prédateurs



Faune et interactions avec les activités : Franck REISDORFFER

Missions

- Plans nationaux d'actions Gypaète et Vautour Percnoptère
- Suivis des espèces chassables : Grand Tétrás, Isard et régulation d'espèces
- Interactions faune et activités sportives et de loisirs
- Appui à l'instruction des autorisations de survols et de manifestations sportives
- Réglementation générale des activités



Flore, écosystèmes et actions pour la biodiversité : Olivier JUPILLE

Missions

- Flore/fonge : connaissance (inventaire et suivi de population) et gestion (actions de préservation)
- Plan d'actions en faveur de la biodiversité
- Coordination Natura 2000
- Réseaux écologiques et trame sombre
- Atlas de la biodiversité communale



Grands prédateurs, agropastoralisme et milieux ouverts : Étienne FARAND

Missions

- Plans nationaux d'actions Ours et Loup (suivi des populations, gestion des dégâts et de la commission d'indemnisation)
- Milieux ouverts agropastoraux : connaissance (coprophages et pratiques sanitaires, ...) et gestion (diagnostics éco pastoraux, MAEC, ...)
- Marque *Esprit parc national* (agroleiminaire)



Bases de données et géomatique : Ludovic LE PONTOIS

Missions

- Gestion des bases de données
- Intégration, contrôle qualité, traitement, mise en forme, diffusion des données géographiques
- Mise en place et maintenance d'outils de saisie, de consultation et de diffusion de données
- Formation des utilisateurs

Siège du Parc national des Pyrénées



Service Valorisation des patrimoines et du territoire



Cheffe de service : Marie HERVIEU

Missions

- Orientation, organisation, gestion de l'équipe, suivi du travail
- Gestion du budget du service
- Stratégie de valorisation, d'accueil du public et de sensibilisation



Adjointe : Audrey BUTTIFANT

Missions

- Appui à la gestion de l'équipe, lien avec les unités territoriales et les secteurs
- Planification, suivi et évaluation de la charte du territoire
- Gestion du Conseil économique, social et culturel
- Marque *Esprit parc national*
- Politique d'intervention - Contrat de Plan État-Régions



Communication : Caroline BAPT

Missions

- Relations presse
- Instruction des autorisations de tournage et de prises de vue
- Définition et suivi des films réalisés en interne
- Édition du magazine Empreintes
- Réalisation de supports de communication (ABC...)
- Gestion internet et réseaux sociaux



Culture, paysage et patrimoine bâti : David PENIN

Missions

- Culture : inventaire du patrimoine archéologique et patrimoine culturel matériel et immatériel. Élaboration d'un programme d'animations culturelles
- Patrimoine bâti : appui technique sur les aménagements des centres bourgs et sur la réhabilitation du patrimoine bâti
- Paysages : résorption des points noirs paysagers, suivi des paysages, sites classés
- Marque *Esprit parc national* (artisanat et savoir-faire)



Éducation à l'environnement et au développement durable pour les scolaires : Delphine PELLETIER

Missions

- Collaboration avec les inspections académiques et les structures d'éducation à l'environnement
- Participation au programme de développement durable
- Déploiement du passeport éducatif
- Création d'outils pédagogiques
- Animations à destination des scolaires lors d'événementiels



Photothèque, événementiel et éducation à l'environnement et au développement durable : Christophe CUENIN

Missions

- Gestion de la photothèque
- Éducation à l'environnement et au développement durable pour les scolaires
- Sensibilisation du grand public
- Animations à destination des scolaires lors d'événementiels



Sensibilisation à l'environnement et au développement durable : Éloïse DEUTSCH

Missions

- Conception et mise en œuvre d'un programme de sensibilisation à l'environnement et au développement durable
- Marque *Esprit parc national* - animation du réseau
- Réserve internationale de ciel étoilé : gouvernance
- Gestion des programmes européens interparcs autour du ciel étoilé et du changement climatique



Tourisme durable : Joël COMBES

Missions

- Stratégie d'accueil et tourisme durable (schéma directeur sentiers)
- Suivi des projets de requalification des sites d'accueil
- Valorisation de la destination Parc national des Pyrénées
- Marque *Esprit parc national* (tourisme)

CONTACT pour contacter les agents : prenom.nom@pyrenees-parcnational.fr
www.pyrenees-parcnational.fr

Parc national des Pyrénées
 2, rue du IV septembre - Villa Fould - 65000 TARBES - Tél. 05 62 54 16 40



Missions transversales



Dossiers transversaux : **Éric SOURP**

Missions

- Réintroduction du Bouquetin ibérique
- Valorisation de la connaissance scientifique
- Élaboration de l'intranet et animation de son contenu



Alexandre GARNIER

Missions

- Étude sur le comportement spatial du Bouquetin ibérique



Évaluation environnementale et police : **Élodie DAUNES**

Missions

- Instruction des autorisations de travaux et manifestations sportives
- Suivi des documents de planification d'urbanisme et élaboration de l'avis de l'établissement
- Suivi des applications de police de l'environnement
- Coordination police au sein de l'établissement



Appui aux missions de police et aux unités territoriales : **Dominique OULIEU**

Missions

- Instruction des autorisations de travaux et manifestations sportives et contrôles
- Contrôle des autorisations du directeur
- Coordination police au sein de l'établissement
- Appui à l'unité territoriale des vallées des Gaves

CONTACT

pour contacter les agents :
prenom.nom@pyrenees-parcnational.fr
www.pyrenees-parcnational.fr

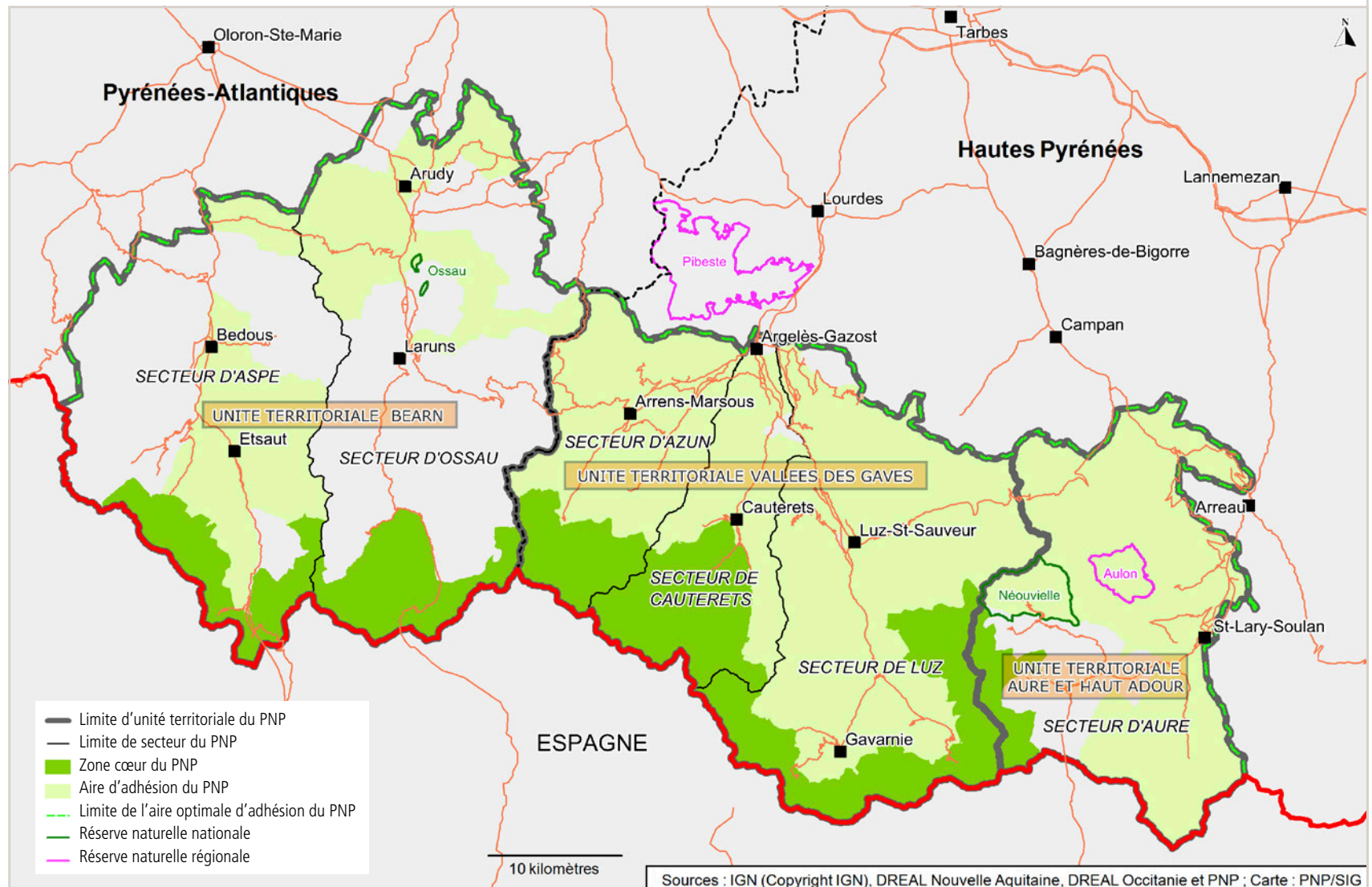
Parc national des Pyrénées
2, rue du IV septembre - Villa Fould - 65000 TARBES
Tél. 05 62 54 16 40

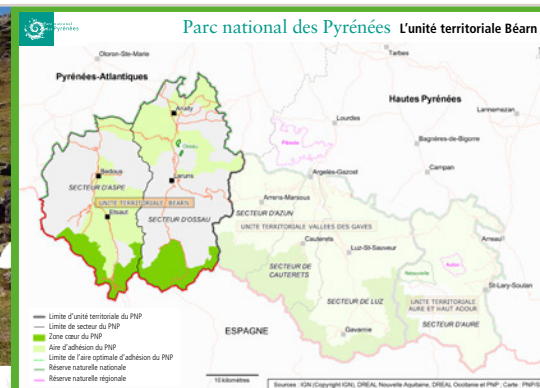
Et sur le territoire



Parc national des Pyrénées

Secteurs, unités territoriales, zone cœur et aire d'adhésion





Unité territoriale Béarn



Chef de l'unité territoriale : Patrick NUQUES

Missions

- Orientation, organisation, gestion de l'équipe, suivi du travail
- Gestion du budget de l'unité territoriale
- Suivi de la mise en oeuvre de la charte du territoire pour les communes de la vallée d'Aspe et les intercommunalités



Technicien accueil, travaux, infrastructures : Roland CAMVIEL

Missions

- Entretien et travaux sur les infrastructures du Parc national
- Instruction des autorisations d'écobouages, de travaux et contrôles
- Appui aux actions de terrain (grands prédateurs et police)



Secteur de la vallée d'Aspe

Responsable du secteur : Claire BROCAS

Missions

- Orientation, organisation, gestion de l'équipe, suivi du travail



Secteur de la vallée Ossau

Responsable du secteur et adjoint au chef de l'unité territoriale : Jean-Pierre MERCIER

Missions

- Orientation, organisation, gestion de l'équipe, suivi du travail
- Suivi de la mise en oeuvre de la charte du territoire pour les communes



Adjoint : Jérémie BAUWIN
Agents de terrain : Gautier CHASSERIAUD, Frédéric CHAVAGNEUX, Jérôme DÉMOULIN



Missions

- Surveillance du territoire, suivis et gestion des patrimoines (constats grands prédateurs,...), aménagements (sentier, signalétique), éducation à l'environnement et au développement durable



Adjoint : Christophe ANDRÉ
Agents de terrain : Jérémy MAINGUENEAU, Didier PEYRUSQUE, François SOUBIELLE



Missions

- Surveillance du territoire, suivis et gestion des patrimoines (constats grands prédateurs,...), aménagements (sentier, signalétique), éducation à l'environnement et au développement durable



Assistante et hôtesse d'accueil : Do Quyen LAM

Missions

- Assistante administrative, appui aux agents de terrain, accueil à la maison du Parc national, marque *Esprit Parc national*, animation et éducation à l'environnement et au développement durable, instruction des demandes de circulation motorisée



Assistante et hôtesse d'accueil : Isabelle CLAVERIE SAINT-JEAN

Missions

- Assistante administrative, appui aux agents de terrain, accueil à la maison du Parc national, marque *Esprit Parc national*, animation et éducation à l'environnement et au développement durable, régisseuse générale du Parc national des Pyrénées

CONTACT pour contacter les agents : prenom.nom@pyrenees-parcnational.fr
www.pyrenees-parcnational.fr

Parc national des Pyrénées - Unité territoriale Béarn
Avenue de la Gare - 64490 BEDOUS - Tél. 05 59 34 70 87

Et sur le territoire



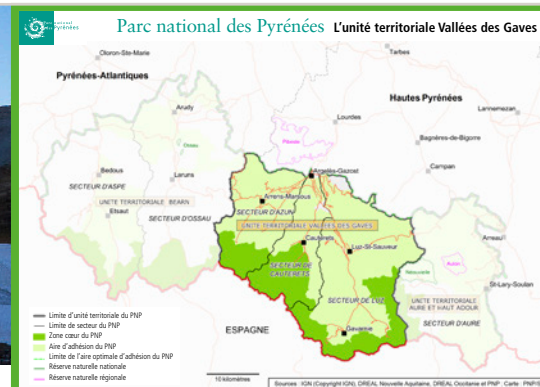
Unité territoriale Vallées des Gaves



Cheffe de l'unité territoriale : **Julie DURDOS-PITCHELU**

Missions

- Orientation, organisation, gestion de l'équipe, suivi du travail
- Gestion du budget de l'unité territoriale
- Suivi de la mise en œuvre de la charte du territoire pour les intercommunalités



Secteur du val d'Azun

Responsable du secteur et adjoint à la cheffe de l'unité territoriale : **Franck MABRUT**



Secteur de la vallée de Cauterets

Responsable du secteur et adjoint à la cheffe de l'unité territoriale : **Marc EMPAIN**



Secteur de la vallée de Luz Saint-Sauveur - Gavarnie

Responsable du secteur et adjoint à la cheffe de l'unité territoriale : **Nicolas LAFFEUILLADE**

Missions • Orientation, organisation, gestion de l'équipe, suivi du travail • Suivi de la mise en œuvre de la charte du territoire pour les communes



Adjoint et conseiller de prévention : **Éric BOYER**
Agents de terrain : **Fanny BARBE, Isabelle HENRY, Laurent NEDELEC**



Adjoint : **Patrick CAENS**
Agents de terrain : **Étienne FLORENCE, Nils PAULET**
Agent de terrain et mission transversale bouquetin : **Stéphane GUICHEMER**



Adjoint : **Guy LONCA**
Agents de terrain : **Claire ACQUIER, Flavien LUC**
Agent de terrain et mission transversale oiseaux : **Philippe FONTANILLES**
Agent de terrain et mission transversale flore : **Carine RIEUCAU**

Missions • Surveillance du territoire, suivis et gestion des patrimoines (constats grands prédateurs,...), aménagements (sentier, signalétique), éducation à l'environnement et au développement durable



Hôte : **Matthieu IZABE**

Missions

- Accueil à la maison du Parc national, marque *Esprit Parc national*, animation et éducation à l'environnement et au développement durable (personnel collectivité)



Hôtesse : **Camille SALLABERRY**

Missions

- Accueil à la maison du Parc national, marque *Esprit Parc national*, animation et éducation à l'environnement et au développement durable (personnel collectivité)



Assistants et hôtesse d'accueil : **Muriel LESCOULES, Corinne PUYO**

Missions

- Assistantes administratives, appui aux agents de terrain, accueil à la maison du Parc, marque *Esprit Parc national*, animation et éducation à l'environnement et au développement durable

CONTACT pour contacter les agents : prenom.nom@pyrenees-parcnational.fr
www.pyrenees-parcnational.fr

Parc national des Pyrénées - Unité territoriale Vallées des Gaves
2, rue des moulins - 65120 LUZ SAINT-SAUVEUR - Tél. 05 62 92 15 49



Unité territoriale Aure et Haut-Adour



Chef de l'unité territoriale : Jean-Guillaume THIÉBAULT

Missions

- Orientation, organisation, gestion de l'équipe, suivi du travail
- Gestion du budget de l'unité territoriale
- Suivi de la mise en œuvre de la charte du territoire pour les communes et les intercommunalités
- Gestion de la Réserve naturelle nationale du Néouvielle
- Instruction des autorisations de la Réserve naturelle nationale
- Animation du site Natura 2000 du Néouvielle et suivi des autres sites Natura 2000 de la vallée



Adjoint : Didier MOREILHON

Missions

- Orientation, organisation, gestion de l'équipe, suivi du travail
- Coordination des missions de suivis naturalistes et de police



Agents de terrain : Germain BESSON, Georges GAZO, David ROUANET

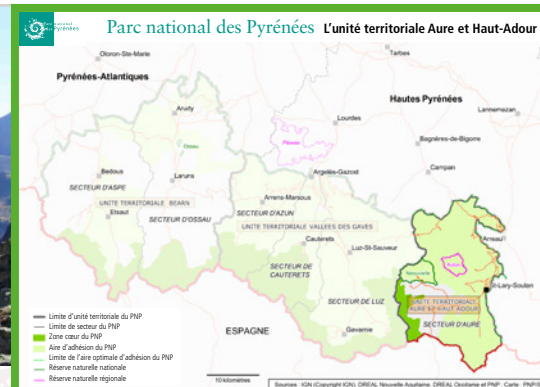
Missions

- Surveillance du territoire, suivis des patrimoines, gestion des patrimoines (constats grands prédateurs, ...), aménagements (sentier, signalétique), éducation à l'environnement et au développement durable



Hôtesse : Céline FIASCHI

Accueil à la maison du Parc national, marque *Esprit Parc national*, animation et éducation à l'environnement et au développement durable (personnel collectivité)





Comment nous contacter

Direction du Parc national, instances du Parc national, Secrétariat général, service Connaissance des patrimoines et service Valorisation des patrimoines et du territoire

contact@pyrenees-parcnational.fr
 ou nom.prenom@pyrenees-parcnational.fr
 www.pyrenees-parcnational.fr
 Parc national des Pyrénées
 2, rue du IV Septembre - Villa Fould
 65000 Tarbes
 Tél. 05 62 54 16 40

Unité territoriale Béarn

patrick.nuques@pyrenees-parcnational.fr
Chef de l'unité territoriale
 ou nom.prenom@pyrenees-parcnational.fr
 www.pyrenees-parcnational.fr
 Parc national des Pyrénées
 Unité territoriale Béarn
 Avenue de la Gare
 64490 Bedous
 Tél. 05 59 34 70 87

Secteur de la vallée d'Aspe

claire.brocas@pyrenees-parcnational.fr
Responsable du secteur
 aspe@pyrenees-parcnational.fr
 ou nom.prenom@pyrenees-parcnational.fr
 www.pyrenees-parcnational.fr
 Parc national des Pyrénées
 Secteur d'Aspe
 Avenue de la Gare
 64490 Bedous
 Tél. 05 59 34 70 87

Secteur de la vallée d'Ossau

jean-pierre.mercier@pyrenees-parcnational.fr
Responsable du secteur
 ossau@pyrenees-parcnational.fr
 ou nom.prenom@pyrenees-parcnational.fr
 www.pyrenees-parcnational.fr
 Parc national des Pyrénées
 Secteur d'Ossau
 16, avenue de la Gare
 64440 Laruns
 Tél. 05 59 05 41 59

Unité territoriale Vallées des Gaves

julie.pitchelu@pyrenees-parcnational.fr
Cheffe de l'unité territoriale
 ou nom.prenom@pyrenees-parcnational.fr
 www.pyrenees-parcnational.fr
 Parc national des Pyrénées
 Unité territoriale Vallées des Gaves
 2, rue des Moulins
 65120 Luz Saint-Sauveur
 Tél. 05 62 92 15 49

Secteur du val d'Azun

franck.mabrut@pyrenees-parcnational.fr
Responsable du secteur
 azun@pyrenees-parcnational.fr
 ou nom.prenom@pyrenees-parcnational.fr
 www.pyrenees-parcnational.fr
 Parc national des Pyrénées
 Secteur du val d'Azun
 6, rue Paus
 65400 Arrens-Marsous
 Tél. 05 62 97 02 66

Secteur de la vallée de Cauterets

marc.empain@pyrenees-parcnational.fr
Responsable du secteur
 cauterets@pyrenees-parcnational.fr
 ou nom.prenom@pyrenees-parcnational.fr
 www.pyrenees-parcnational.fr
 Parc national des Pyrénées
 Secteur de Cauterets
 Place de la Gare
 65110 Cauterets
 Tél. 05 62 92 62 30

Secteur de la vallée de Luz Saint-Sauveur - Gavarnie

nicolas.laffeuillade@pyrenees-parcnational.fr
Responsable du secteur
 luz@pyrenees-parcnational.fr
 ou nom.prenom@pyrenees-parcnational.fr
 www.pyrenees-parcnational.fr
 Parc national des Pyrénées
 Secteur de Luz/Gavarnie
 2, rue des Moulins
 65120 Luz Saint-Sauveur
 Tél. 05 62 92 15 49

Unité territoriale Aure et Haut Adour

fg.thiebault@pyrenees-parcnational.fr
Chef de l'unité territoriale
 aure@pyrenees-parcnational.fr
 ou nom.prenom@pyrenees-parcnational.fr
 www.pyrenees-parcnational.fr
 Parc national des Pyrénées
 Unité territoriale Aure et Haut Adour
 Place de la mairie - 65170 Saint-Lary Soulan
 Tél. 05 62 39 40 91

