




# TRAVERSÉE DU PARC NATIONAL DES PYRÉNÉES

# 50 ANS



De la vallée d'Aspe à la vallée d'Aure  
Du samedi 19 au vendredi 25 août 2017

Pour célébrer le 50<sup>ème</sup> anniversaire du Parc national des Pyrénées, du samedi 19 au vendredi 25 août 2017, les gardes-moniteurs relieront symboliquement, à pied, la vallée d'Aspe (Pyrénées-Atlantiques) à la vallée d'Aure (Hautes-Pyrénées).

Ces sept jours de traversée seront autant d'occasions de rencontres, d'échanges et de (re)découvertes à partager avec le grand public qui, **sous sa propre responsabilité**, pourra suivre la traversée ou monter chaque soir dans les refuges. Il y partagera un moment de convivialité avec les équipes du Parc national des Pyrénées et les professionnels de la montagne présents (ateliers d'observation, contes, lectures du ciel étoilé, chants...).

Les accompagnateurs en montagne bénéficiaires de la marque *Esprit parc national - Pyrénées* proposent d'ores et déjà au grand public de participer à certaines étapes de la traversée.

Plus d'informations auprès de :

- Bureau Montagne de la vallée d'Ossau (Pyrénées - Atlantiques) :  
Renseignements et inscriptions au 06.51.22.41.89
- Balades Pyrénées (Hautes - Pyrénées) :  
Renseignements et inscriptions au 05.62.97.44.52
- Bureau Montagne Caminando (Hautes - Pyrénées) :  
Renseignements et inscriptions au 06.43.67.27.44

## 7 jours - 6 étapes

Etape 1 : samedi 19 et dimanche 20 août : Urdos - Urdos

Etape 2 : dimanche 20 et lundi 21 août : Bious - Soques

Etape 3 : lundi 21 et mardi 22 août : Soques - Plan d'Aste

Etape 4 : mardi 22 et mercredi 23 août : Plan d'Aste - Pont d'Espagne

Etape 5 : mercredi 23 et jeudi 24 août : Pont d'Espagne - Gavarnie

Etape 6 : jeudi 24 et vendredi 25 août : Gavarnie - Piau Engaly



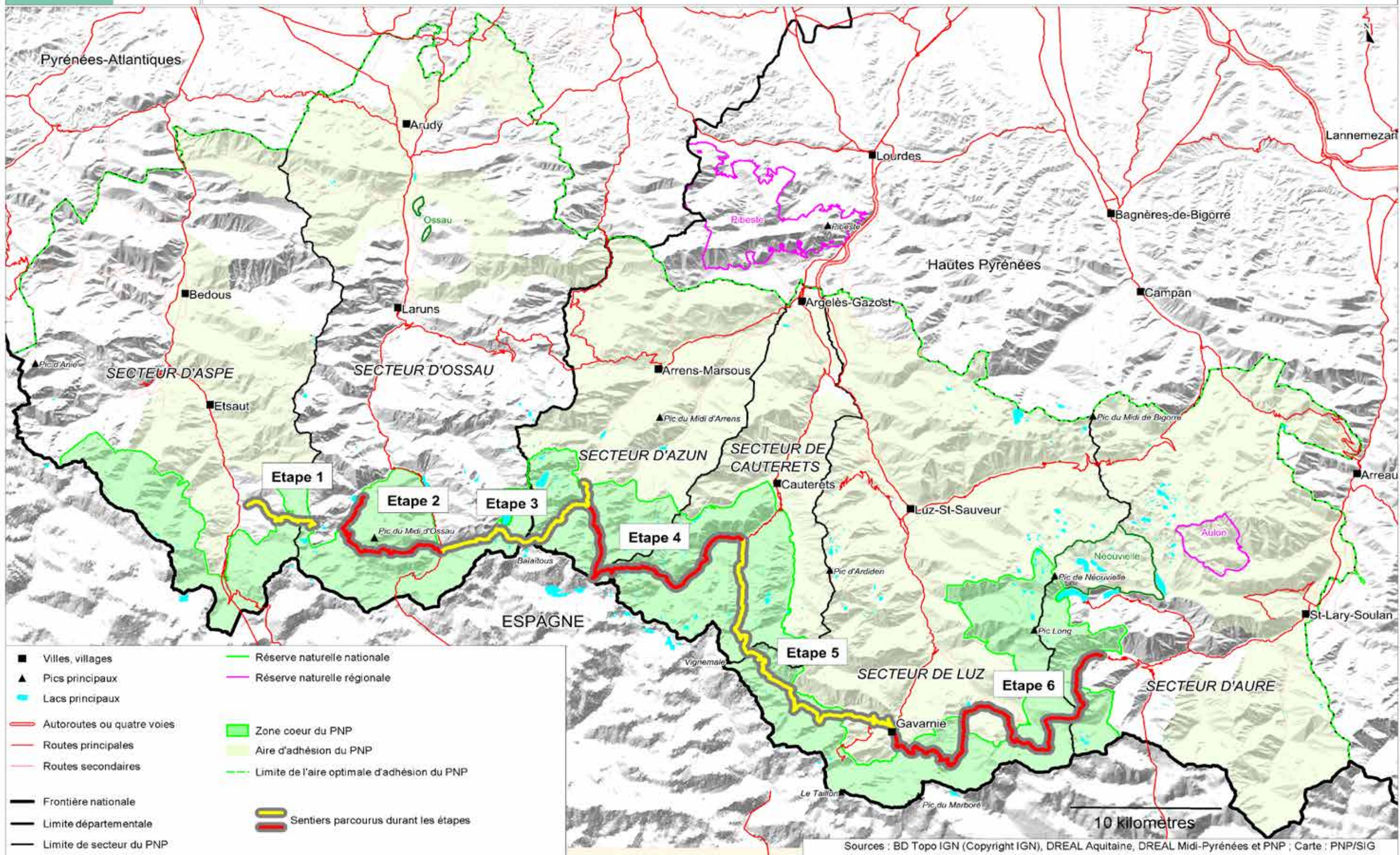
## Le passage de témoin

Une plaque à l'effigie du 50<sup>ème</sup> anniversaire a été créée. Elle symbolisera le passage de relais entre les six vallées du Parc national des Pyrénées.

Cette plaque a été réalisée par Pyrénées Tendances, artisans bénéficiaires de la marque *Esprit parc national - Pyrénées*.

# PARC NATIONAL DES PYRENEES

## Les six étapes de la traversée



# ETAPE 1

URDOS → URDOS

La Traversée n'est pas une sortie accompagnée par les gardes-moniteurs du Parc national. Le grand public évoluera en autonomie et sous sa propre responsabilité.

Niveau 



SAMEDI 19 AOÛT 2017

Urdos > Ayous



Départ **11 h 00**

Temps estimé **4 h 30**

## Ouverture du bal

Cette randonnée vous conduira au refuge d'Ayous. Facile et agréable elle passe par le refuge du Larry, propriété du Parc national des Pyrénées.

Vous monterez au col d'Ayous à 2 175 m, pour profiter d'un superbe panorama sur le pic du midi d'Ossau qui culmine à 2 884 m. De là une petite descente vous mènera au refuge d'Ayous à 1 980 m.

Le lendemain, retour par le même itinéraire que la veille : pour faciliter la récupération des véhicules, les personnes de cette première randonnée redescendront sur Urdos. Un garde-moniteur réalisera le trajet Ayous-Bious avec la plaque du 50<sup>ème</sup> anniversaire afin de retrouver le groupe de l'étape suivante.

Dénivelé positif  
**1 350 m**

Dénivelé négatif  
**200 m**

Sortie à la journée proposée par le Bureau Montagne de la vallée d'Ossau, accompagnateurs bénéficiaire de la marque *Esprit parc national - Pyrénées*.

Renseignements et inscriptions au 06.51.22.41.89

Tarifs: 26€ pour les enfants et 20€ pour les enfants, 82€ pour les familles (2 adultes et 2 enfants jusqu'à 18 ans)



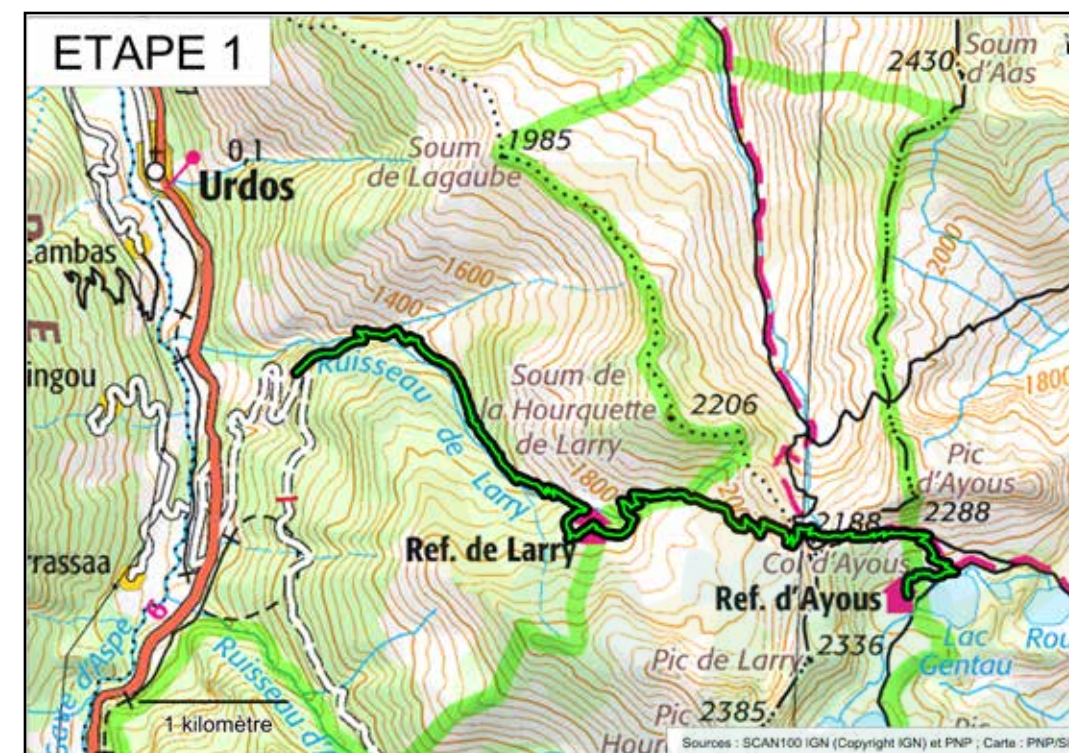
DIMANCHE 20 AOÛT 2017

Ayous > Urdos



Départ **8 h 00**

Temps estimé **3 h 00**



Nuit au refuge d'Ayous

05.59.05.37.00  
06.79.64.49.71  
refuge.ayous@gmail.com

Animations au refuge d'Ayous  
organisées par le Parc national

# ETAPE 2

## BIOUS → SOQUES

La Traversée n'est pas une sortie accompagnée par les gardes-moniteurs du Parc national. Le grand public évoluera en autonomie et sous sa propre responsabilité.

Niveau 

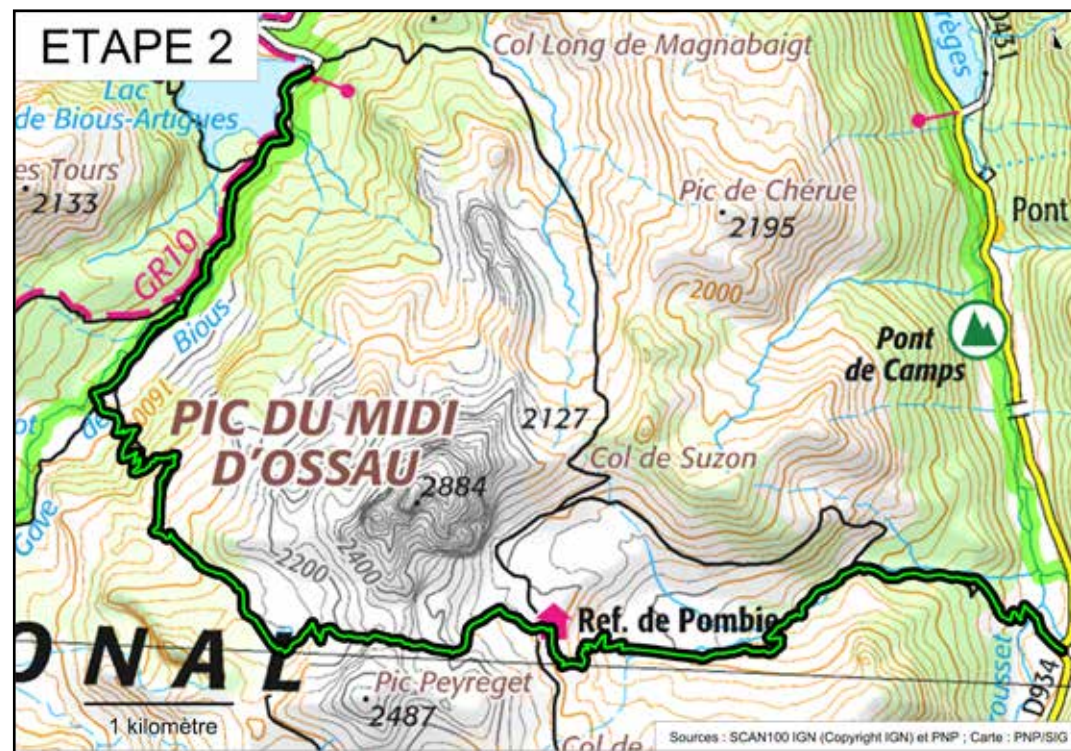


**DIMANCHE 20 AOÛT 2017** Bious > Pombie



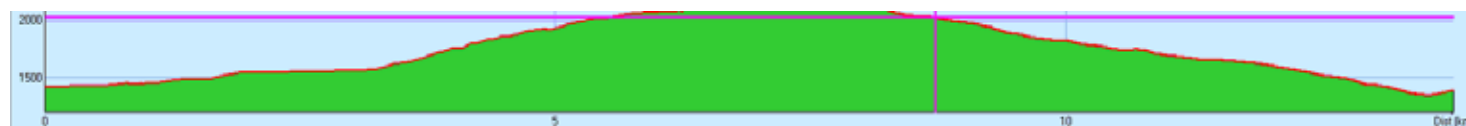
Départ **10 h 00**

Temps estimé **3 h 30**



Dénivelé positif  
**800 m**

Dénivelé négatif  
**200 m**



## Nuit au refuge de Pombie

05.59.05.31.78  
refugedepombie@laposte.net

Animations au refuge de Pombie  
organisées par le Club Alpin Français  
de Pau

**LUNDI 21 AOÛT 2017** Pombie > Soques



Départ **7 h 00**

Temps estimé **2 h 00**

Dénivelé positif  
**0 m**

Dénivelé négatif  
**680 m**

### Vue sur le Haut Béarn

Cette sortie sans difficulté dans un environnement majestueux vous offrira une superbe vue sur les sommets du Haut Béarn (Lurien, Palas, Balaïtous). Une soirée au refuge de pombie sera animée par le Club Alpin Français de Pau.

L'étape du lendemain vous offrira une superbe descente sur le Caillou de Soques.

# ETAPE 3

## SOQUES → PLAN D'ASTE

La Traversée n'est pas une sortie accompagnée par les gardes-moniteurs du Parc national. Le grand public évoluera en autonomie et sous sa propre responsabilité.

Niveau 



LUNDI 21 AOÛT 2017 Soques > Larribet



Départ **9 h 00**

Temps estimé **7 h 00**

### On ne flâne pas

Les hauts sommets se gagnent.

Cette sortie physique de haute montagne très soutenue sera rythmée par des montées et des descentes dans un terrain mixte de sentiers et d'éboulis.

Au coeur du plus haut sommet du Béarn, pic de Palas (2 974 m) et du célèbre pic du Balaïtous (3 144 m), on arrive au refuge de Larribet avant d'entamer le lendemain une descente en direction du Plan d'Aste en Val d'Azun.

Dénivelé positif  
**1 550 m**

Dénivelé négatif  
**800 m**

Sortie à la journée proposée par Balades Pyrénées, accompagnateur bénéficiaire de la marque *Esprit parc national - Pyrénées*.

Renseignements et inscriptions au 05.62.97.44.52 ou [contact@balades-pyrenees.fr](mailto:contact@balades-pyrenees.fr)

Tarifs: 25€ pour les adultes et 15€ pour les enfants.



## Nuit au refuge de Larribet

09.88.66.61.22  
06.67.32.14.95  
[refugedelarribet@ffcam.fr](mailto:refugedelarribet@ffcam.fr)

Animations au refuge du Larribet organisées par le Parc national



MARDI 22 AOÛT 2017 Larribet > Plan d'Aste

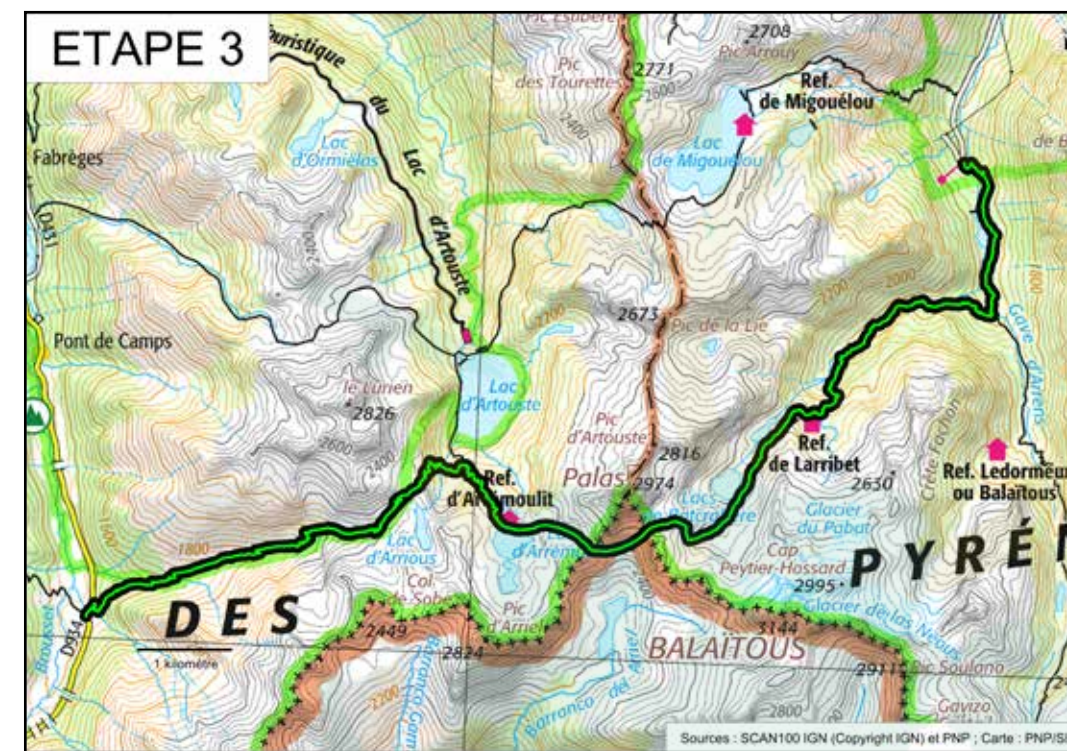


Départ **7 h 00**

Temps estimé **2 h 00**

Dénivelé positif  
**0 m**

Dénivelé négatif  
**600 m**



# ETAPE 4

## PLAN D'ASTE → PONT D'ESPAGNE

La Traversée n'est pas une sortie accompagnée par les gardes-moniteurs du Parc national. Le grand public évoluera en autonomie et sous sa propre responsabilité.

Niveau



MARDI 22 AOÛT 2017 Plan d'Aste > Clot



Départ 8 h 00

Temps estimé 8 h 00

### Affutez vos crayons

Du parking du Plan d'Aste au refuge du Clot, cette longue mais très agréable étape est une randonnée de haute montagne pour marcheurs de longues distances.

Des paysages lacustres aux panoramas superbes. Du col de Cambales vous pourrez observer le massif du Balaïtous et du Vignemale.

Vous vous engagerez dans la longue vallée du Marcadau pour finir au refuge du Clot.

Dénivelé positif  
**1 230 m**

Dénivelé négatif  
**1 200 m**

Sortie à la journée proposée par le Bureau Montagne Caminando, accompagnateurs bénéficiaire de la marque *Esprit parc national - Pyrénées*.

Renseignements et inscriptions au 06.43.67.27.44

Tarifs: 30€ par personne, 10% de réduction pour l'inscription de 4 personnes, 100€ pour une famille ( 2 adultes et 2 jeunes à partir de 15 ans).



## Nuit au refuge du Clot

05.62.92.61.27  
f.walton@chaletduclot.fr

Animations au refuge du Clot organisées par le Parc national



MERCREDI 23 AOÛT 2017 Clot > Pont d'Espagne

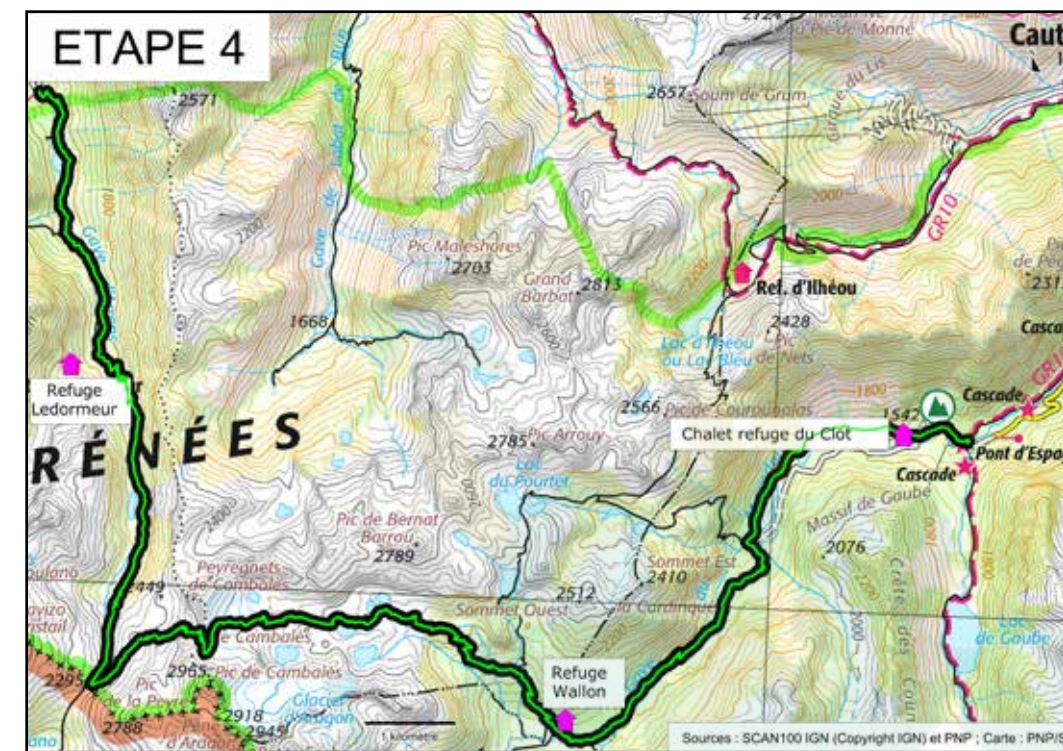


Départ 9 h 00

Temps estimé 0 h 15

Dénivelé positif  
**0 m**

Dénivelé négatif  
**100 m**



# ETAPE 5

## PONT D'ESPAGNE → GAVARNIE

La Traversée n'est pas une sortie accompagnée par les gardes-moniteurs du Parc national. Le grand public évoluera en autonomie et sous sa propre responsabilité.

Niveau

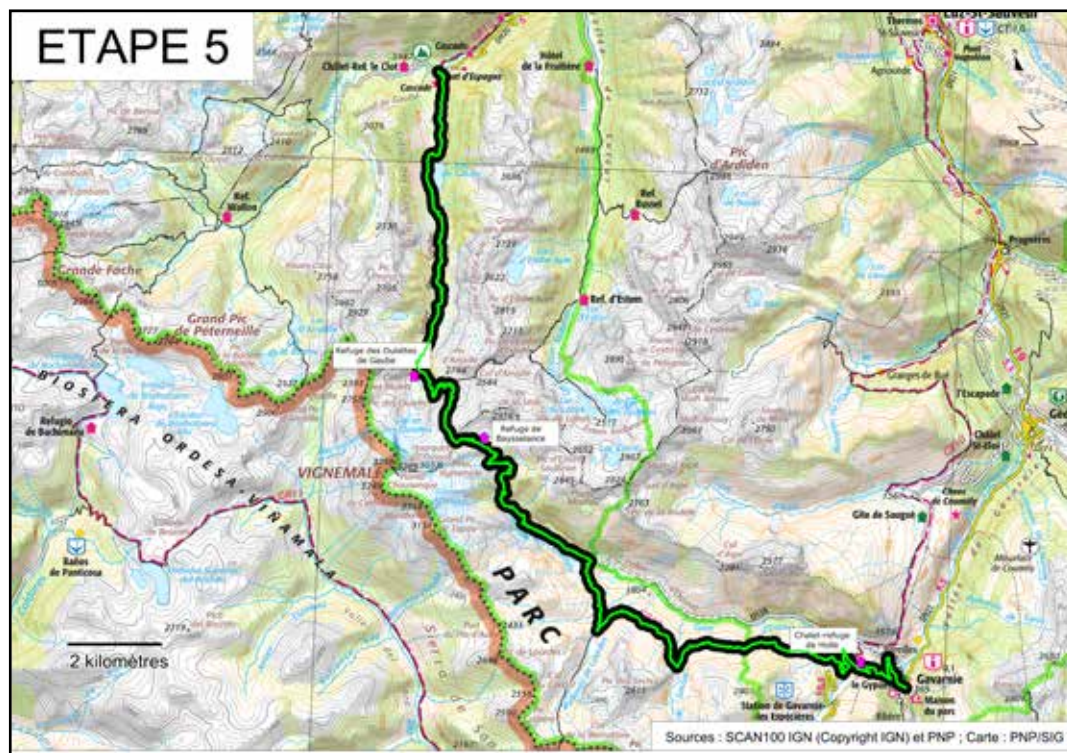


MERCREDI 23 AOÛT 2017 Pont d'Espagne > Oulettes



Départ 9 h 00

Temps estimé 3 h 00



Dénivelé positif  
**650 m**

Dénivelé négatif  
**0 m**



Nuit au refuge des Oulettes de Gaube

09.88.18.41.46  
07.68.35.78.35  
refugeoulettesdegaube@ffcam.fr

Animations au refuge du Clot organisées par le Parc national

JEUDI 24 AOÛT 2017

Oulettes > Gavarnie



Départ 7 h 00

Temps estimé 6 h 30

Dénivelé positif  
**1 000 m**

Dénivelé négatif  
**1 500 m**

### Si prestigieux Vignemale

Du Pont d'Espagne au refuge des Oulettes, qui n'a jamais rêvé de dormir au pied du plus haut sommet du Parc national des Pyrénées.

Le lendemain, vous découvrirez les premières pentes du Vignemale jusqu'au refuge de Baysselance avant de glisser vers la vallée d'Ossoue. Une journée de haute montagne dans le berceau d'Henri Russell.



# ETAPE 6

## GAVARNIE → PIAU ENGALY

La Traversée n'est pas une sortie accompagnée par les gardes-moniteurs du Parc national. Le grand public évoluera en autonomie et sous sa propre responsabilité.

Niveau



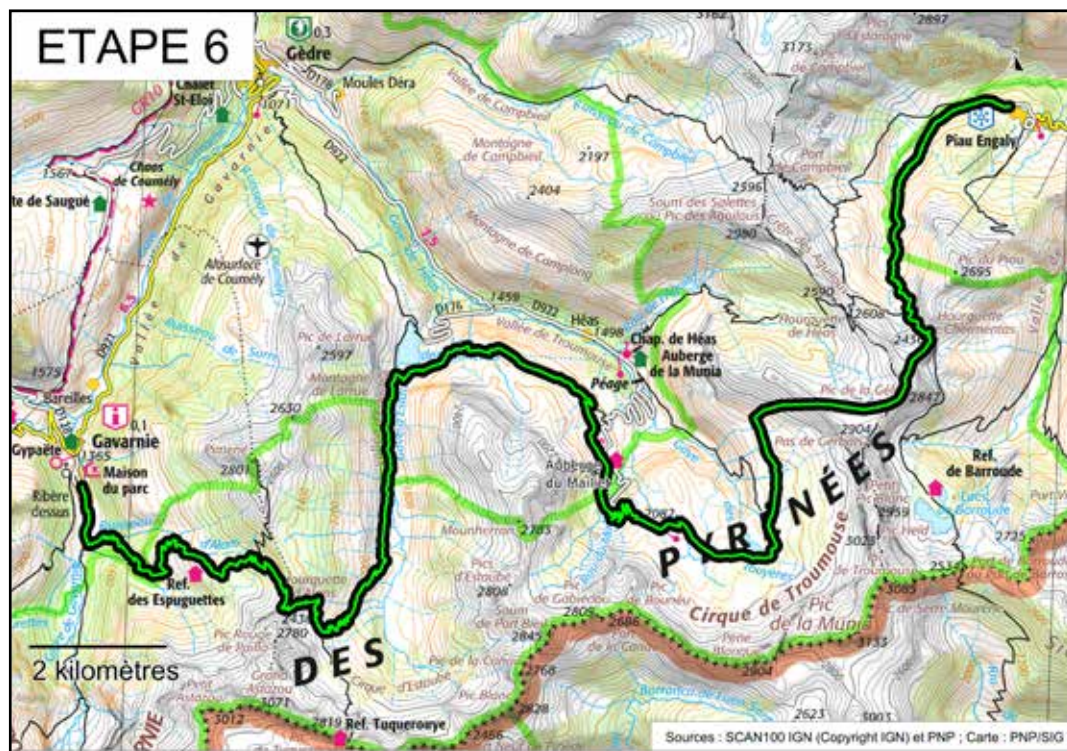
JEUDI 24 AOÛT 2017

Gavarnie > Espuguettes



Départ **15 h 30**

Temps estimé **2 h 30**



Dénivelé positif  
**650 m**

Dénivelé négatif  
**0 m**



VENDREDI 25 AOÛT 2017

Espuguettes > Piau Engaly



Départ **7 h 00**

Temps estimé **9 h 00**

Dénivelé positif  
**1 600 m**

Dénivelé négatif  
**2 100 m**



Nuit au refuge des Espuguettes

05.62.92.40.63  
lesespuguettes@gmail.com

Animations au refuge des Espuguettes  
organisées par le Parc national

*Il ne faut pas chaumer si  
l'on veut festoyer*

De Gavarnie au refuge des Espuguettes, de la rigolade avant une très longue chevauchée dans les cirques d'Estaubé, Troumouse et les crêtes de Barroude.

De la Hourquette d'Alans avec vue sur la Mounia vers le col de la Sède avec le pic de Troumouse, vous ne flânerez pas sur cette étape soutenue.

Cette traversée se conclura par le pic de la Gela (2 851 m) et la vallée du Badet.

Carnet de terrain

---

---

---

---

---

---

---

---

---

---

---

---

---

---

---

---

---

---

---

---

---

---

---

---

---

---

---

---

---

---



PARC NATIONAL  
DES PYRÉNÉES

Contact presse

Caroline BAPT - chargée de mission Communication

05.62.54.16.74 - 06.30.15.99.39  
caroline.bapt@pyrenees-parcnational.fr

# La fête du Parc Saint-Lary Soulan

samedi  
**26**  
**août**  
2017  
DÈS 13H



## PARC NATIONAL DES PYRÉNÉES

Animations - Concerts - Gratuit

[www.pyrenees-parcnational.fr](http://www.pyrenees-parcnational.fr)  
[facebook/parcnationaldespyrenees](https://facebook.com/parcnationaldespyrenees)