

**AUTORISATION DE SURVOL
DANS LE CŒUR DU PARC NATIONAL DES PYRENEES**
- autorisation numéro 2021 -152 -

Pétitionnaire : Club Alpin Français de Bordeaux
Adresse : 96 Cours de la Martinique 33000 Bordeaux
Nature de la demande : survol
Localisation : cœur du Parc National des Pyrénées en vallée de Luz-Saint-Sauveur
Dossier suivi par : Hélène Gabin, Mission d'appui aux services

Le Directeur de l'établissement public du Parc national des Pyrénées,

Vu le Code de l'Environnement, notamment ses article L.331-4-1 et R.331-19-2,

Vu le décret numéro 2009-406 du 15 avril 2009 pris pour l'adaptation de la délimitation et de la réglementation du parc national des Pyrénées occidentales aux dispositions du code de l'environnement issues de la loi no 2006-436 du 14 avril 2006 (*NOR : DEVN0826308D*),

Vu le décret n°2012-1542 du 28 décembre 2012 portant approbation de la charte du Parc national des Pyrénées (*NOR : DEVL1234918D*),

Vu l'arrêté du 20 mars 2012 portant application de l'article R.331-19-2 du code de l'environnement (*NOR : DEVL120758A*),

Vu la demande d'autorisation spéciale de survol déposée le 22 juin 2021 par Monsieur Jean-Luc Boulou, Vice-président du CAF Bordeaux

Considérant que les activités et travaux décrits dans la demande du pétitionnaire sont conformes aux dispositions des textes susvisés,

ARRETE

Article 1 – Survol autorisé

Monsieur le Directeur du Parc national des Pyrénées autorise le Club Alpin Français section Bordeaux à organiser un héliportage et survol du cœur du Parc national dans les conditions suivantes :

- Dates des survols : 2 juillet 2021
- Point de départ : Cabane de Milhas
- Point d'arrivée : refuge de Baysseance
- Objet du survol : approvisionnement du refuge
- Moyens aériens : HdF
- Nombre de rotations : 7 (2 de personnels et 5 de bags de denrées alimentaires)

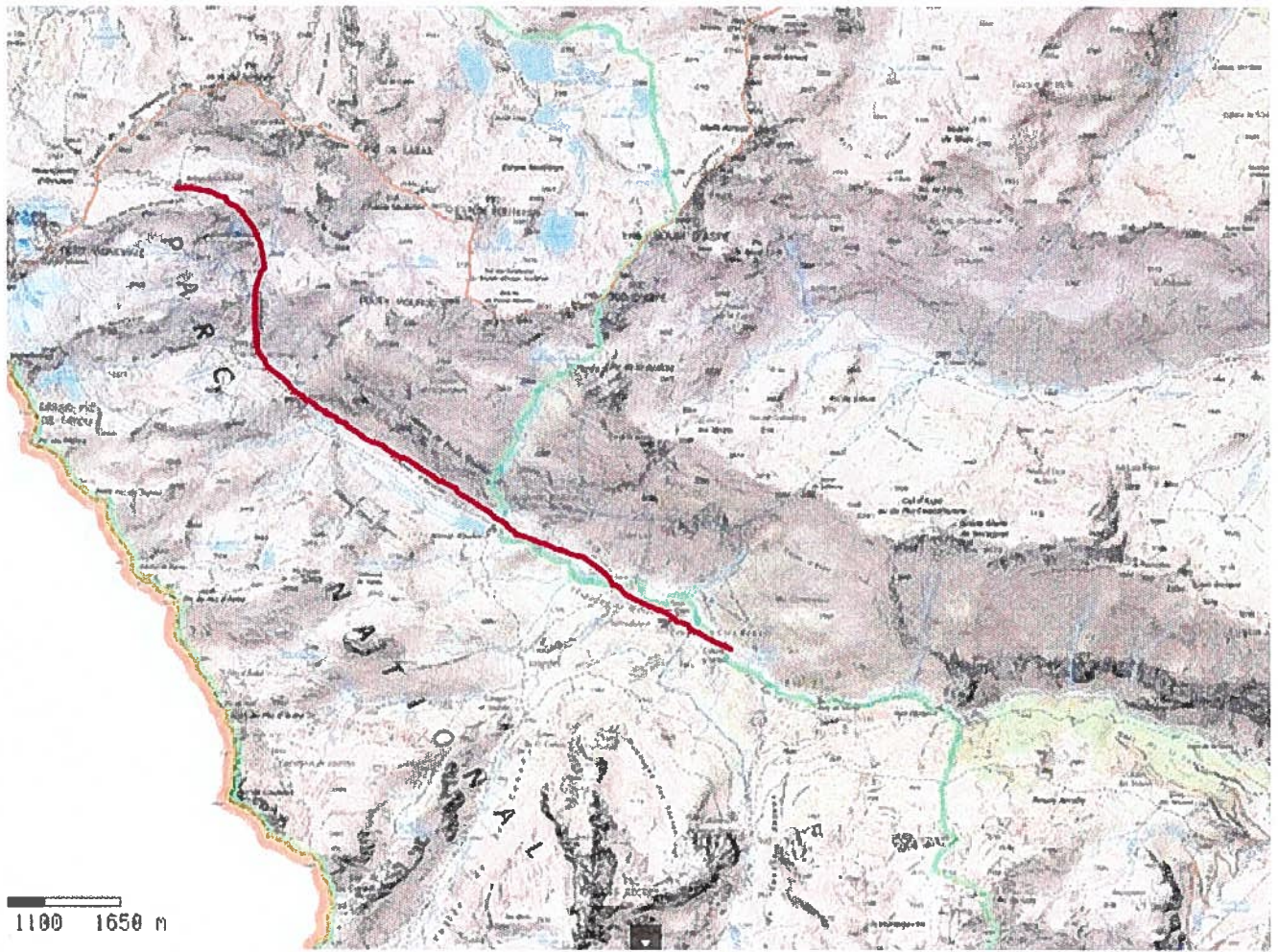
En cas d'impossibilité de réaliser le vol à la date indiquée, le pétitionnaire s'engage à prévenir le Parc national des Pyrénées de la date de report.

Article 2 – Prescriptions particulières sur la zone cœur du parc national et préconisations sur l'aire optimale d'adhésion du parc national

La réglementation du Parc national s'appliquera sans réserve sur toute la durée de l'activité.

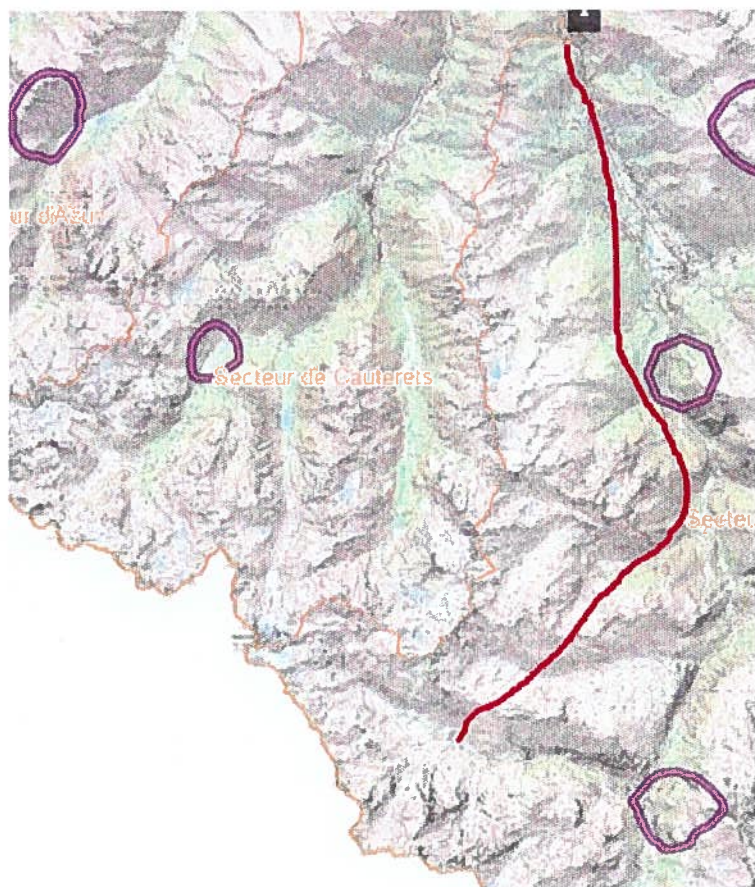
Prescriptions en Zone Cœur

Evitement des ZSM actives
Vol le plus haut possible
Vol dans l'axe des vallées
Evitement des lisières forestières (300m)
Evitement des barres rocheuses (300m)
Pas de survol à proximité des névés
Evitement des franchissements au raz des crêtes
Atterrissages et décollages les plus verticaux possible
Pas de vol en rase motte



Préconisations en Aire d'Adhésion

Evitement des ZSM actives (ZSM actives entre la base de Préchac et la DZ)



Vol le plus haut possible
Vol dans l'axe des vallées
Evitement des lisières forestières (300m)
Evitement des barres rocheuses (300m)
Atterrissages et décollages les plus verticaux possible

Pour tout survol ne pouvant éviter les zones de sensibilité majeure, le pétitionnaire prendra l'attache de la LPO-Pyrénées Vivantes, mandatée par la DREAL Nouvelle-Aquitaine pour la coordination du volet conservation (Hélène LOUSTAU - LPO Pyrénées Vivantes - Chargé de Conservation & Médiation - Tel : 07.83.82.32.09 – helene.loustau@lpo.fr).

Article 3 – Contrôles

Les agents assermentés et commissionnés du Parc national des Pyrénées sont chargés de la vérification et de l'application des prescriptions de la présente autorisation.

Le non respect des dispositions de la présente autorisation pourra conduire à la suspension de la présente autorisation et expose son bénéficiaire à des poursuites.

Article 4 – Autres réglementations

La présente autorisation est délivrée au titre de la réglementation spéciale en vigueur dans l'espace cœur du Parc national des Pyrénées. Elle ne se substitue pas aux obligations et autres autorisations nécessaires.

Article 5 – Publication

La présente autorisation sera publiée au recueil des actes administratifs du Parc national des Pyrénées, disponible sur www.pyrenees-parcnational.fr.

Fait à Tarbes, le 23 juin 2021

Le Directeur du Parc national des Pyrénées



Marc FISSEIRE

Copie UT Gaves / Secteur Luz

La présente autorisation peut être contestée par recours gracieux, formulé par envoi recommandé, auprès de Monsieur le Directeur du Parc national des Pyrénées, dans un délai de deux mois à compter de sa notification. Elle peut également être contestée dans le même délai, devant le tribunal administratif territorialement compétent.

